

CISCO SYSTEMS



Cisco 7301 路由器

加速中端路由，实现服务灵活性

2002年1月

Ritch Dusome



Cisco 7301 路由器推出 主题

Cisco.com

Overview

Performance

Pricing

Applications

7301 Comparison

More Information

- 概述
- 性能
- 价位
- 与7401的比较
- 客户情况
- 详情垂询

针对带新NPE-G1处理器的Cisco 7301 的高性能服务

Cisco.com

Overview

Performance

Config

Applications

7301 Comparison

More Information

灵活性

支持范围广泛的
7200/7300 特性

投资保护

继续使用现有端口适配器

可扩展性

256Mb ECC SDRAM内存
(高达 1GB)

64Mb闪存 (高达256Mb)

价值

为需更高性能的现有客户
提供价值



- 近1MPPS转发
- 3 个内置GE/FE端口
(铜线或光缆)
- 内置控制台和辅助端口
- 单AC & DC 及双 AC & DC
电源
- 12.2(11)YZ, 12.2(13)B,
12.3(1)T (当面世时)

带 NPE-G1 的 Cisco 7301

高性能；小尺寸

Cisco.com

Overview

Performance

Pricing

Applications

7301 Comparison

More Information

致密机型

1 机架单元 (1.75")

1 端口适配器

低功耗

仅75W



连接

3个内置10/100/1000以太网
端口，带SFP/RJ45
广泛的端口适配器选择

其他特性

报警指示器
控制台和辅助端口
前后空气流通

Cisco 7301 连接和适配器

Cisco.com

Overview

Performance

Config

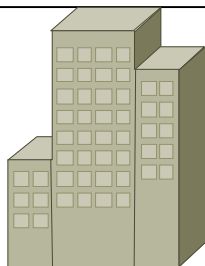
Applications

7301 Comparison

More Information

LAN 端口适配器

- 1 快速以太网 (TX/FX)
- 2 快速以太网 (TX/FX)
- 4 和8以太网 (10BaseT)
- 5 以太网 (10BaseFL)



WAN 端口适配器

- 4 和8串行
- 4 E1 G.703
- 1和2 HSSI
- 4和8 BRI
- 1 ATM-CES
- 1 ATM OC-3
- 1 ATM (DS-3/E3)
- 8 ATM IMA
- 1 端口STM-1
- 1 多通道 T3/E3
- 1 通道化 T3
- 4 和8多通道 T1/E1
- 2和8 PRI/通道化 T1/E1
- 1 SONET分组
- 1 通道 (ESCON, 并行)
- 1 和 2 T3/E3, 带集成化 CSU/DSU



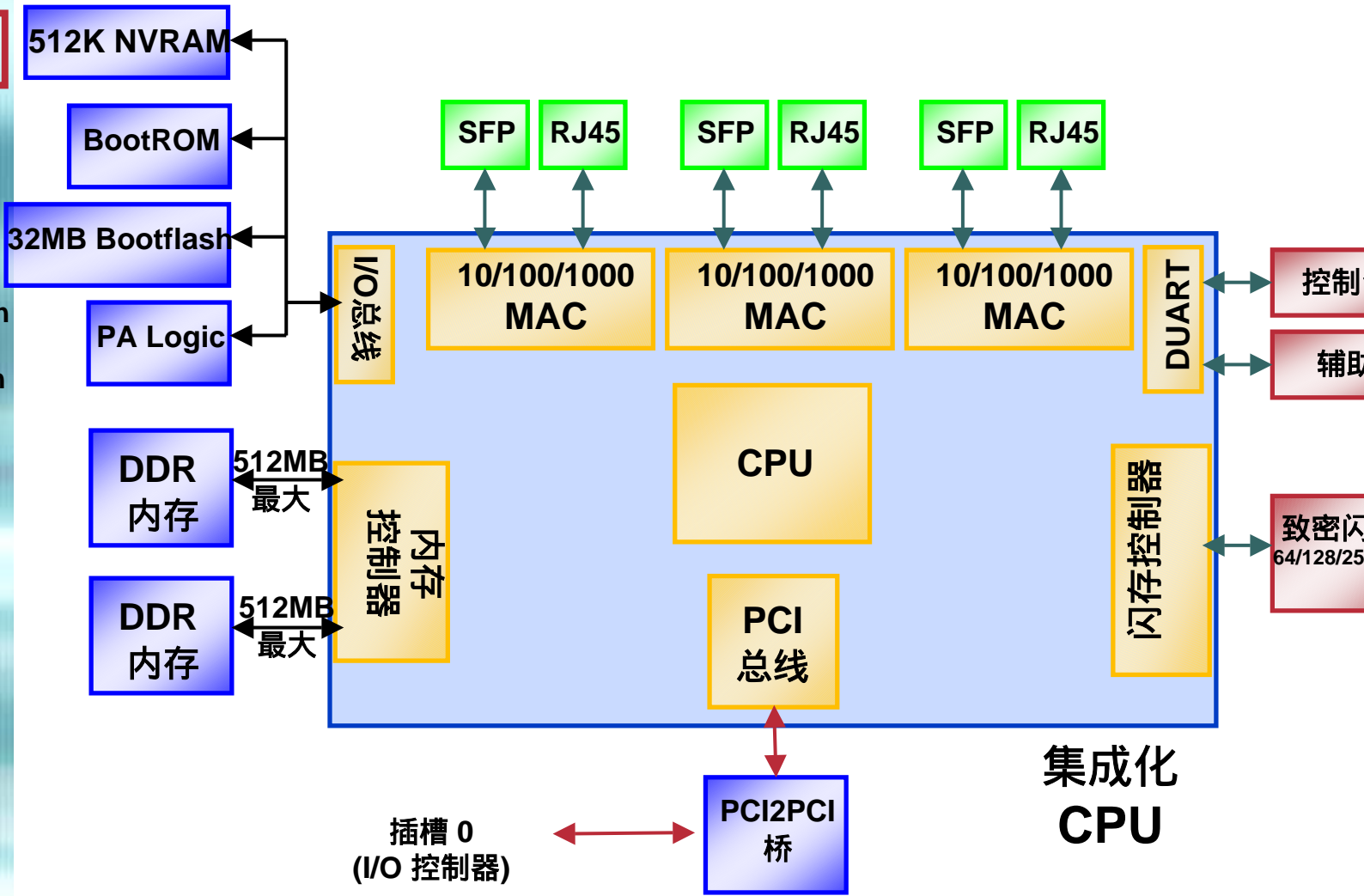
NPE-G1端口

3 x 10/100/1000 以太网端口



7301 功能分区图

- Overview
- Performance
- Config
- Applications
- 01 Comparison
- ore Information



7301 IOS 软件特性

Cisco.com

Overview

Performance

Config

Applications

7301 Comparison

More Information

12.2(11)YZ -12.2(11)S的特殊版

IPv4转发

IPv6转发

BGP, OSPF, IS-IS, EIGRP, RIP2, ...

多播

MPLS

QoS, CBWFQ

CAR

IPSec

GRE

EACLs

防火墙

NAT

...

7301 IOS 版本日程安排

Cisco.com

Overview

Performance

Config

Applications

01 Comparison

More Information

- **12.2(11)YZ (12.2(11)S的特殊版)**
FCS时面世
- **12.2(13)B**
目标CCO – 2003年1月28日
- **12.3(1)T**
目标CCO – 2003年8月

Overview

Performance

Config

Applications

01 Comparison

More Information

- **Cisco Works RME 和设备管理 (现在)**
- **IE2100 (现在)**
- **VPNSC 2.2 (现在)**
- **CEMF CY Q3 2003**

网络管理 Cisco Works Resource Manager Essentials

Cisco.com

Overview

Performance

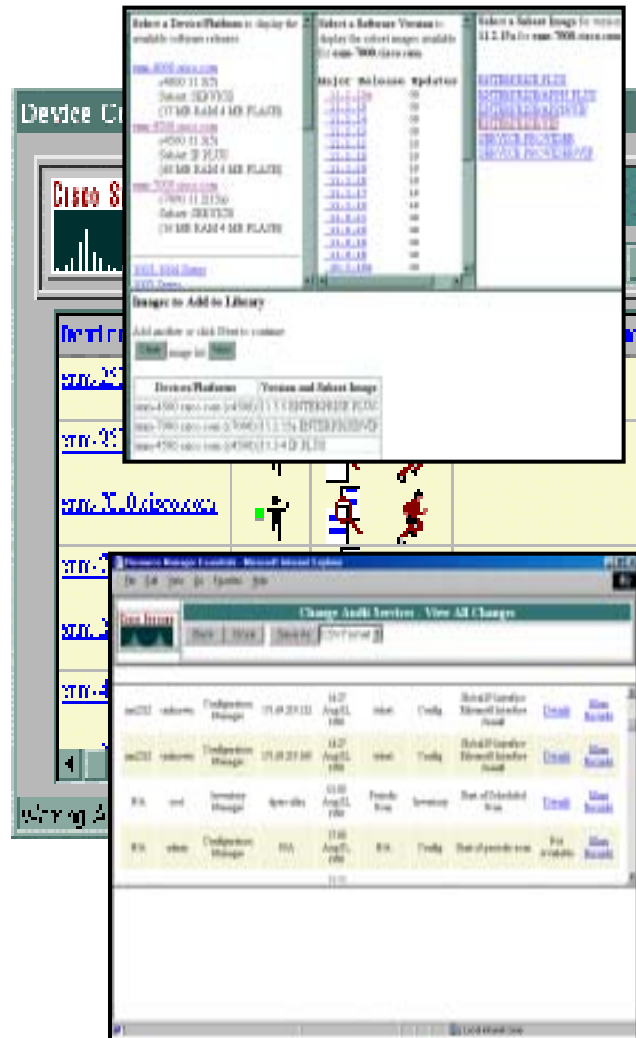
Config

Applications

01 Comparison

ore Information

- **Inventory Manager**
全面思科资产管理，带灵活报告
- **Software Image Manager**
用于大多数思科产品的软件生命期管理
- **Configuration Manager**
版本控制，归档和报告
网络变更和配置编辑
- **Change Audit Services**
用于所有硬件、软件和配置变更的单一界面



Overview

Performance

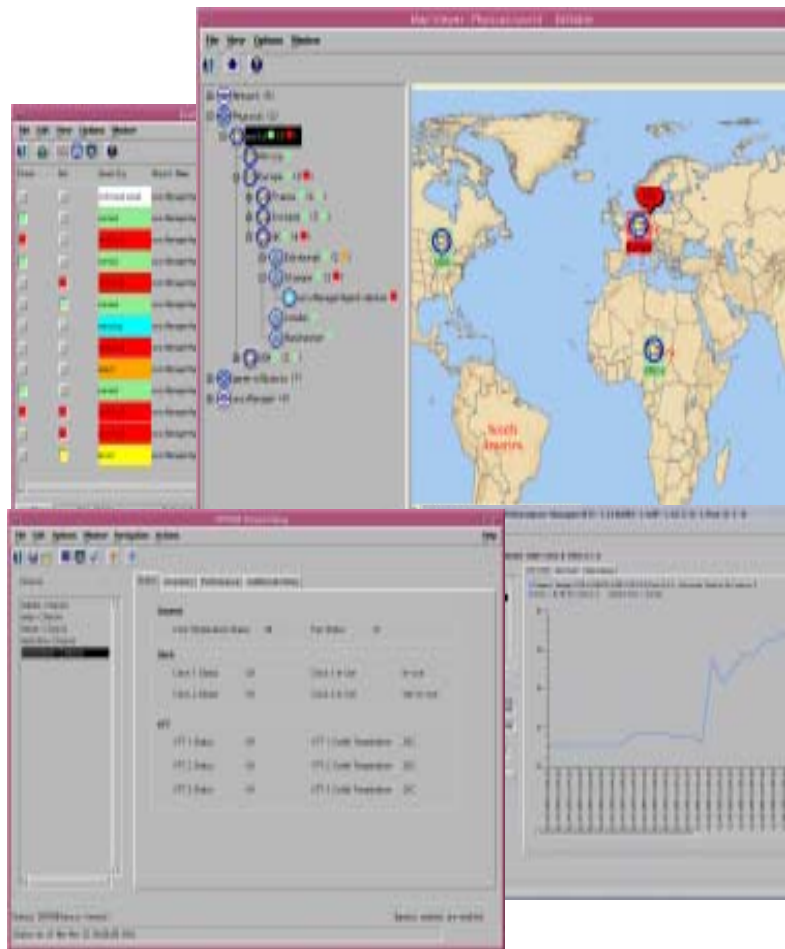
Config

Applications

01 Comparison

More Information

- **Map Viewer** , 用于拓扑浏览和启动对话
- 用户访问控制, 可对特性进行功能划分
- 灵活的部署架构
- **EM 管理对话**
 - 状态
 - 库存
 - 配置
 - 性能
- **EMC架构支持**
 - 规模操作
 - 已排程操作
 - 查询功能
 - 配置简历
 - 环境敏感型浏览



7301 CEF 性能

GE到GE 双向无丢弃速率

Overview

Performance

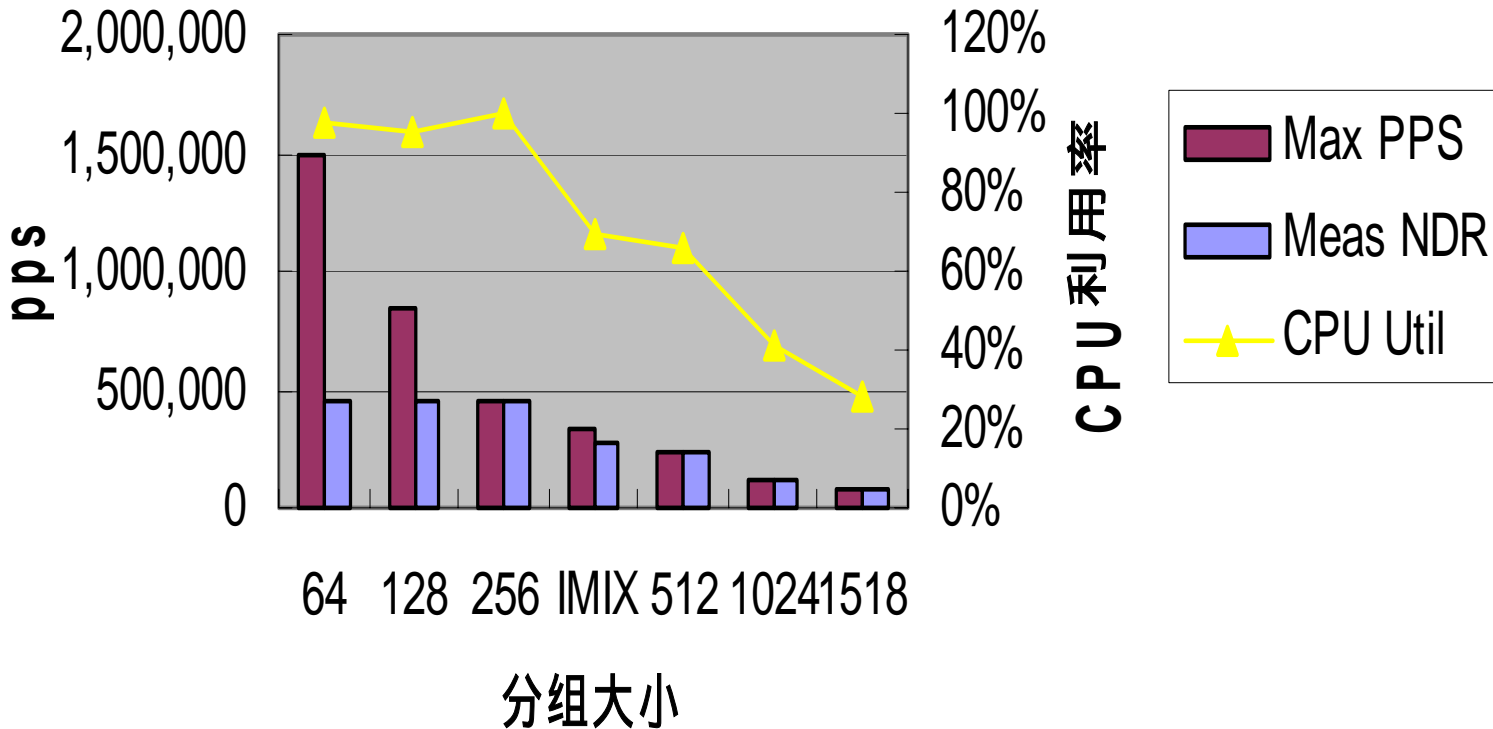
Config

Applications

7301 Comparison

More Information

7301 GigE性能



7301 与 7401 性能比较

GE到GE双向无丢弃速率

Overview

Performance

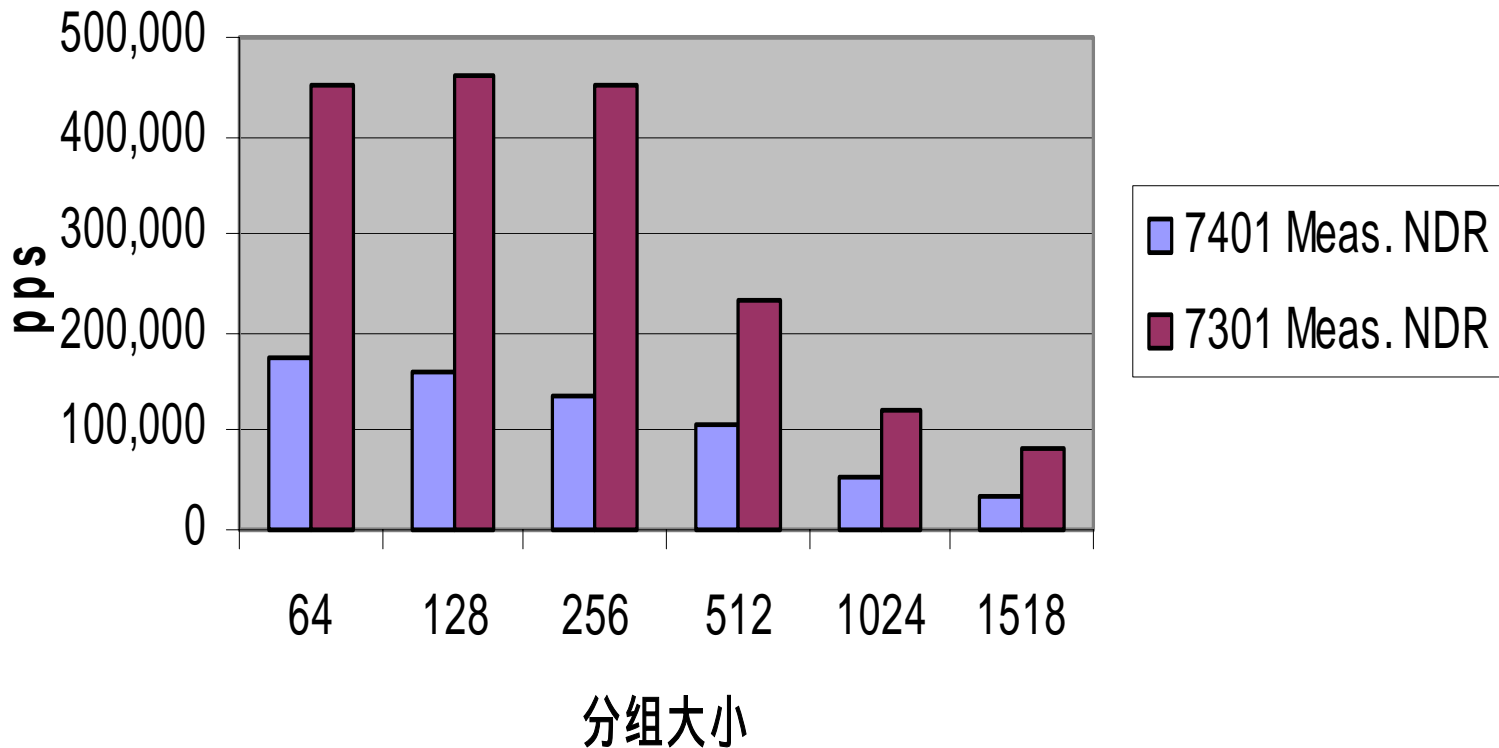
Config

Applications

7301 Comparison

More Information

7301与7401 GigE性能比较



7301 GE到POS

GE到POS双向无丢弃速率

Overview

Performance

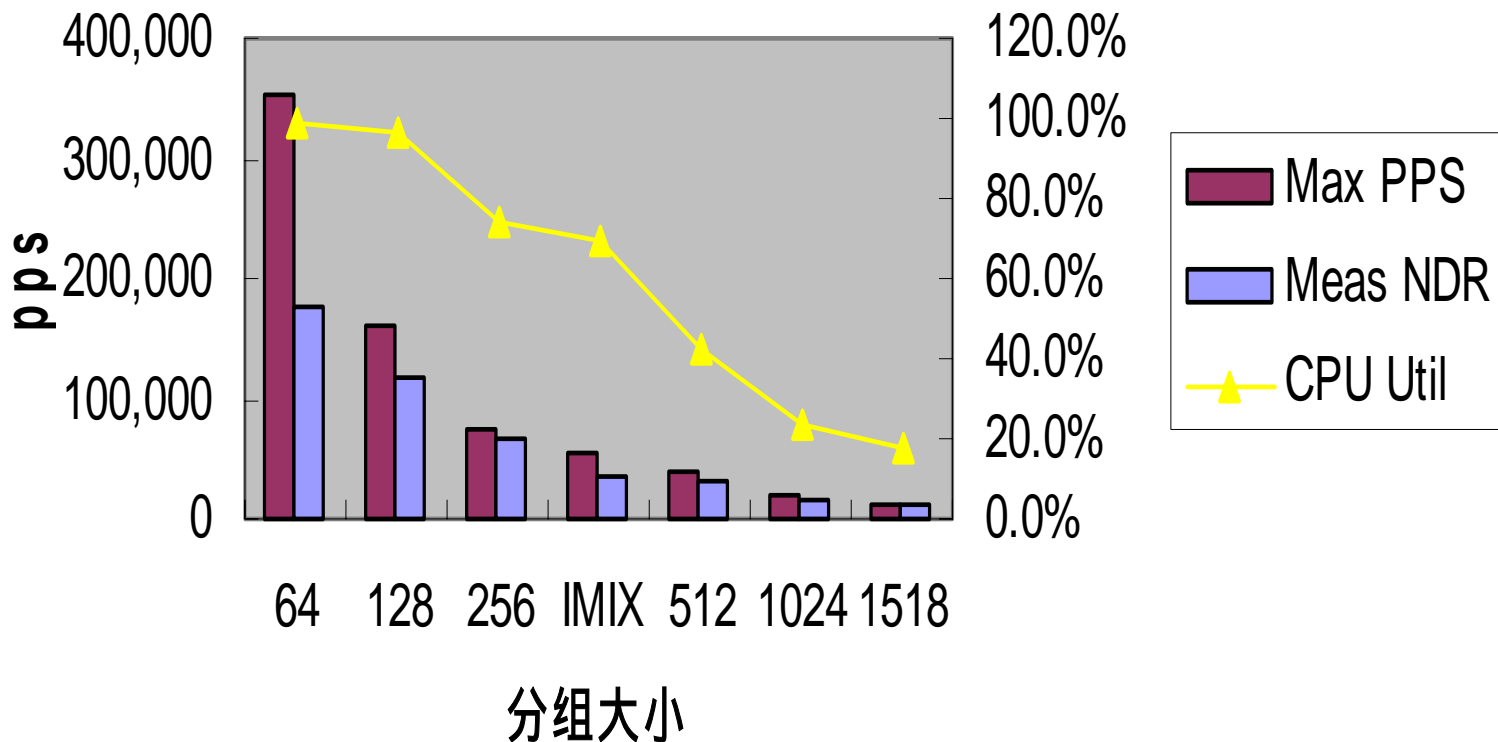
Config

Applications

7301 Comparison

More Information

7301 POS (OC-3) 性能



7301 与 7401 比较

GE到POS 双向无丢弃速率

Overview

Performance

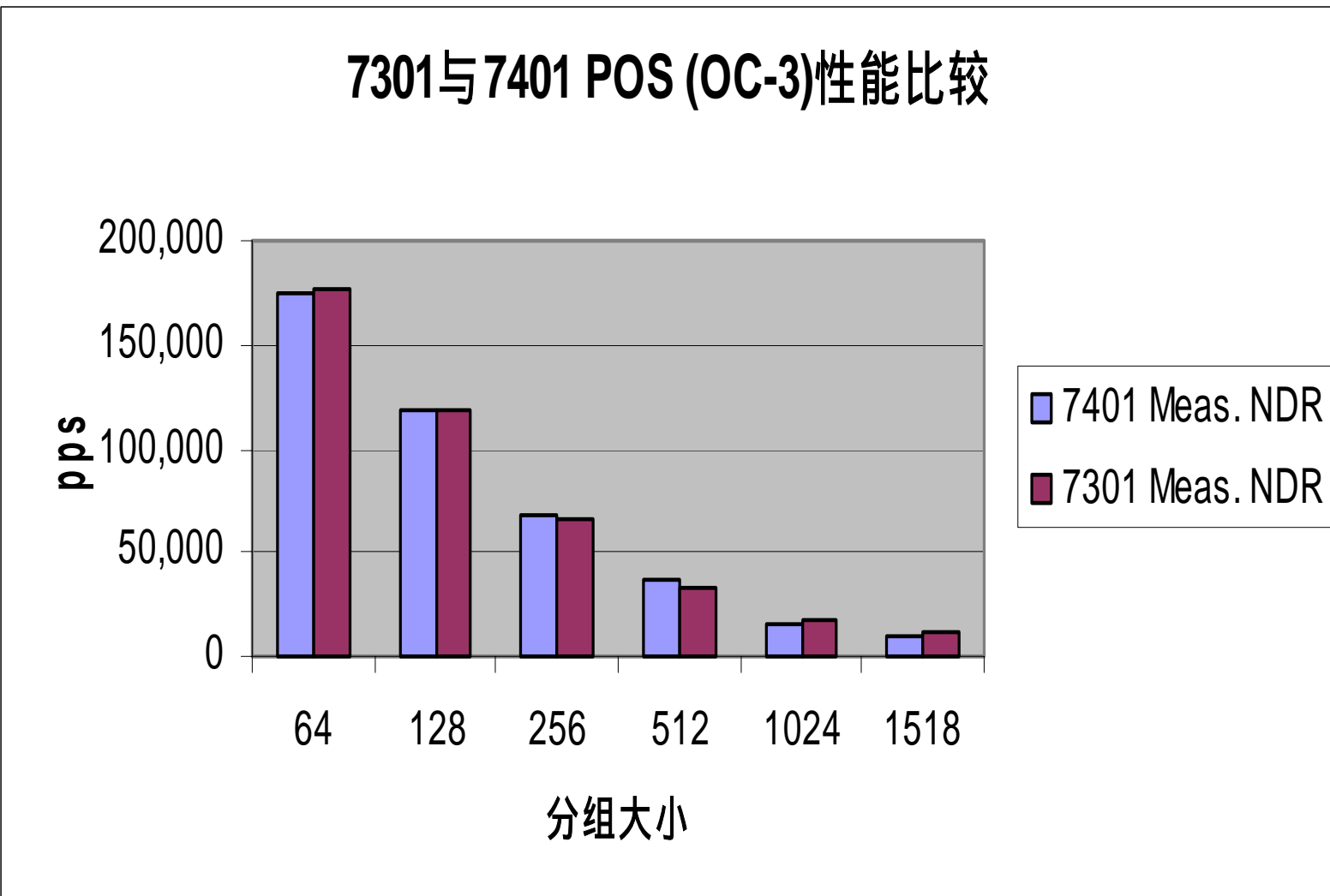
Config

Applications

7301 Comparison

More Information

7301与7401 POS (OC-3)性能比较



Cisco 7301 机箱选项

Cisco.com

Overview

Performance

Config

Applications

7301 Comparison

More Information



	Cisco7301-BB	Cisco7301
机箱选项	Cisco 7301机箱 + 512MB SDRAM+A/C电源 + 64MB闪存 +16K会话 宽带许可证+ IP 软件	Cisco 7301机箱 + 256MB SDRAM+A/C电源 + 64MB闪存 + IP软件
目标应用	宽带汇聚 16K 用户	高性能/通用目的 - IPv6,可管理 C RR, 可管理VPN, 宽带1K
IOS版本	12.2(13)B 12.3(1)T (当面世时)	12.2(11)YZ, 12.2(13)B 12.3(1)T (当面世时)
系统价格	\$26,000	\$18,000

Cisco 7301 机箱选项

Cisco.com

Overview

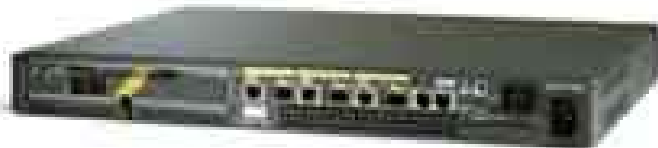
Performance

Config

Applications

7301 Comparison

More Information



	Cisco7301-BB8K	Cisco7301
机箱选项	Cisco 7301机箱 + 256MB SDRAM+A/C 电源 + 64MB闪存 +8K会话 宽带许可证+ IP软件	Cisco 7301机箱 + 256MB SDRAM+A/C电源 + 64MB闪存 + IP软件
目标应用	宽带汇聚 8K 用户	高性能/通用目的 - IPv6,可管理CP RR, 可管理 VPN, 宽带 1K
IOS版本	12.2(13)B 12.3(1)T (当面世时)	12.2(11)YZ, 12.2(13)B 12.3(1)T (当面世时)
系统价格	\$20,500	\$18,000

Overview

Performance

Pricing

Applications

QoS Comparison

More Information

针对电信运营商的高端CPE：

- 高速互联网
- 可管理VPN (MPLS, IPSec)
- IPv4/IPv6网关
- 城域以太网接入路由器
- 宽带 (PPPoE/PPPoA) 汇聚

针对企业客户的互联网网关：

- 针对高速互联网的网关 (FW/NAT/EACLs)
- 大型分支机构

7300解决方案

可管理服务 WAN CPE

Cisco.com

Overview

Performance

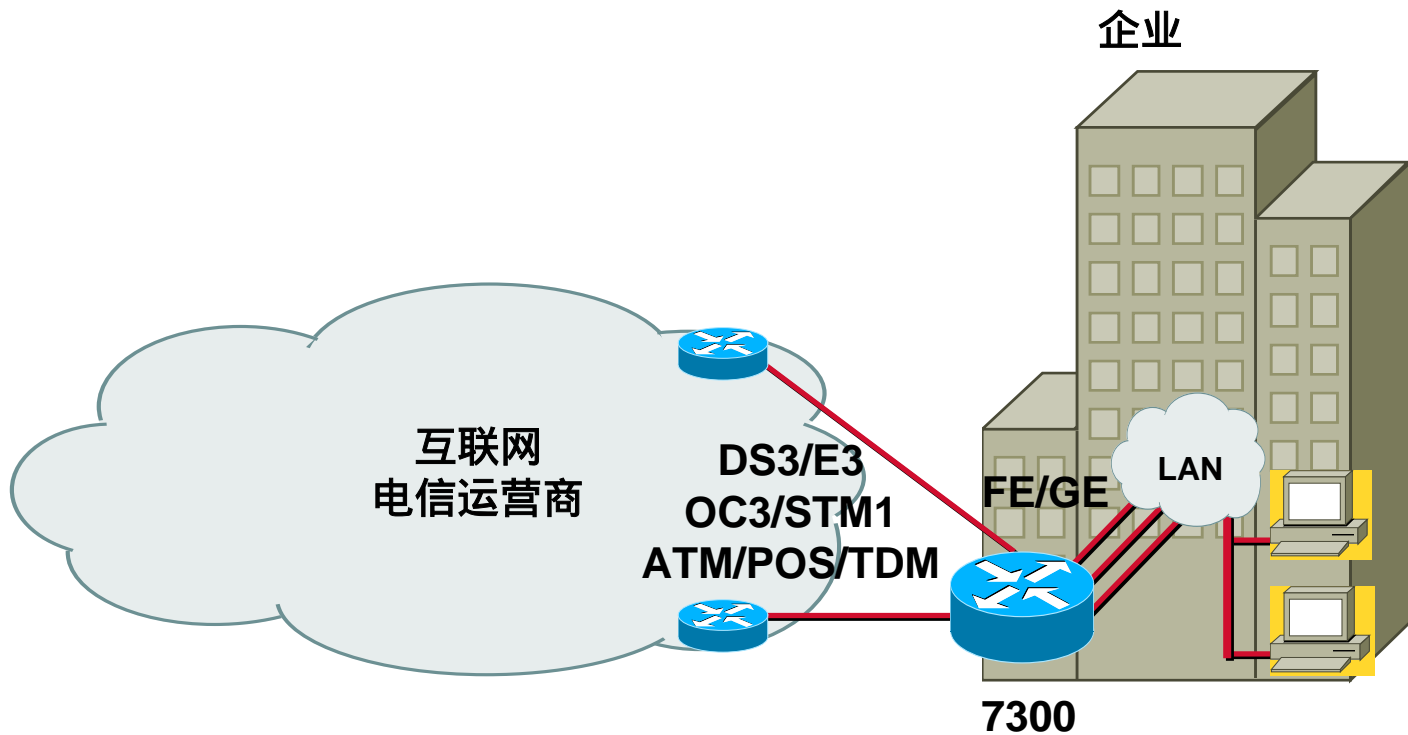
Config

Applications

ROI Comparison

More Information

高速互联网



7300解决方案

使用 MPLS PE的L3 VPN 服务

Cisco.com

Overview

Performance

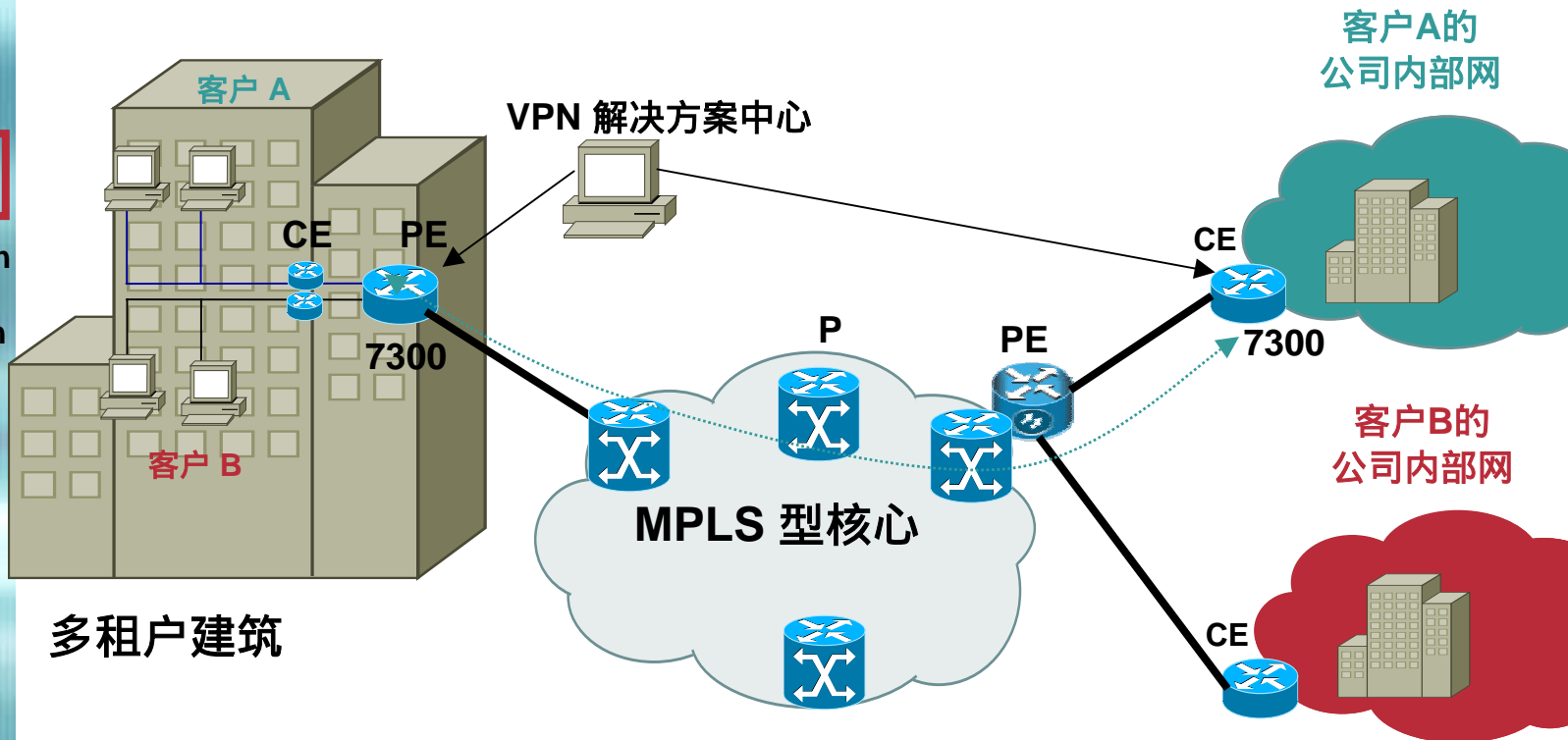
Scaling

Applications

QoS Comparison

More Information

MPLS 骨干上的IP VPN



多租户建筑

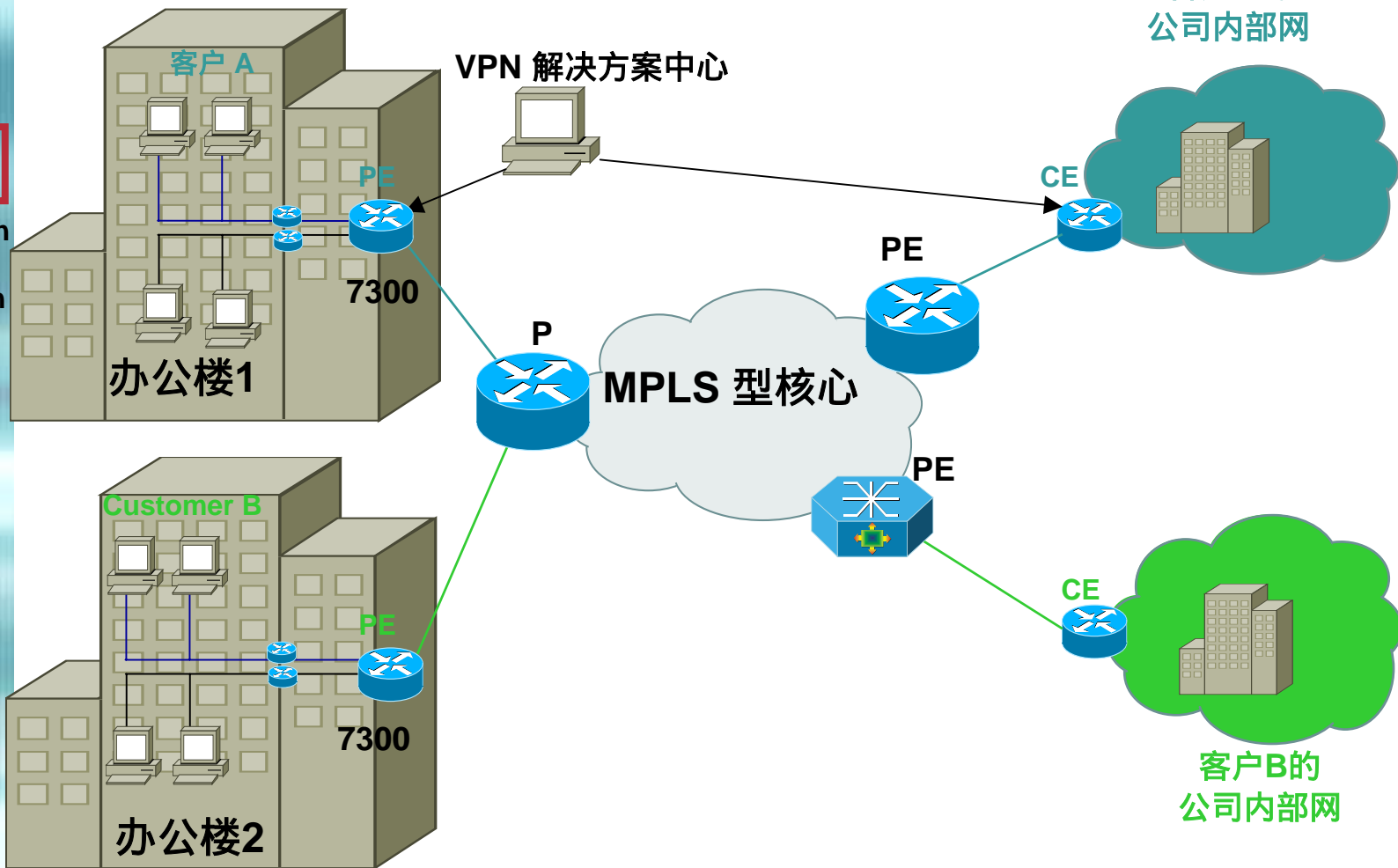
7300解决方案

使用MPLS上的以太网

Cisco.com

Overview
Performance
Pricing
Applications
01 Comparison
More Information

第2层端口/VLAN到 MPLS核心上的VC



7300解决方案

企业互联网网关

Cisco.com

Overview

Performance

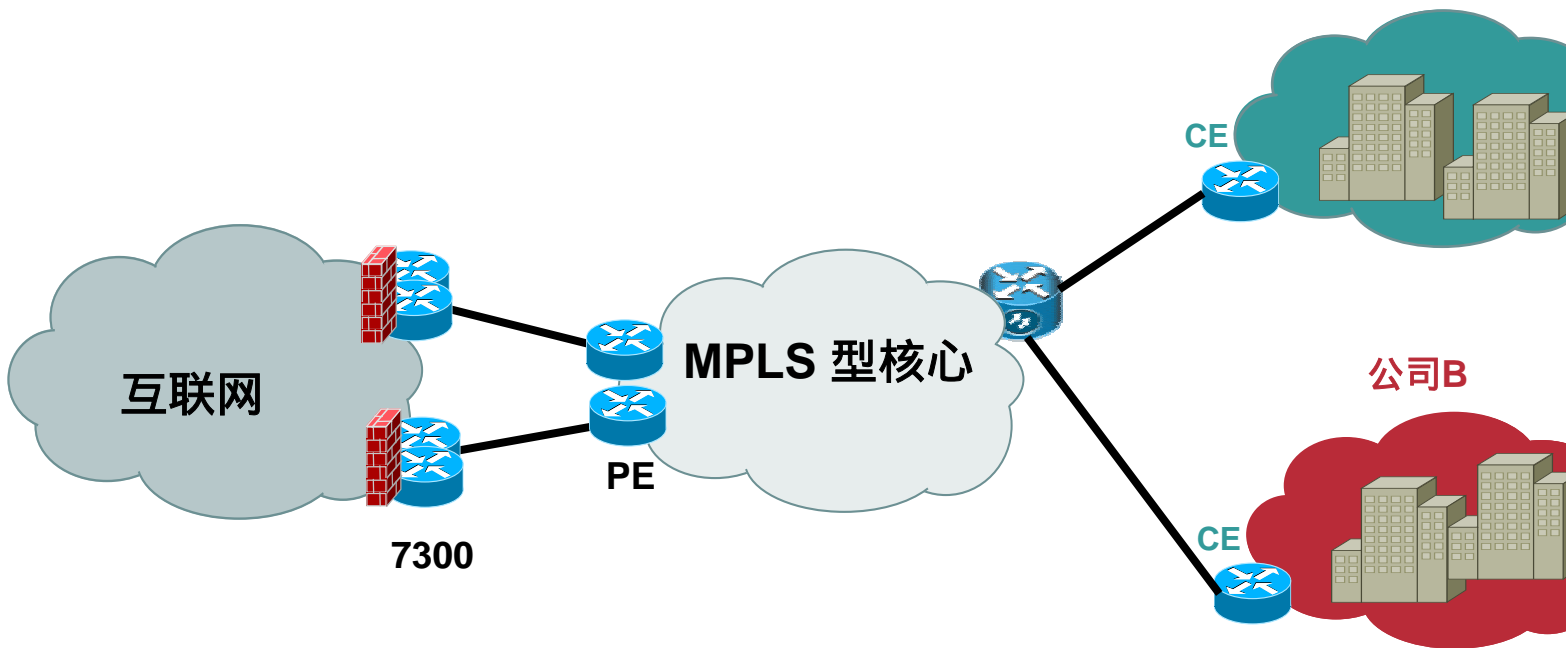
Configuring

Applications

Comparison

More Information

7301, 使用防火墙/EACL/NAT



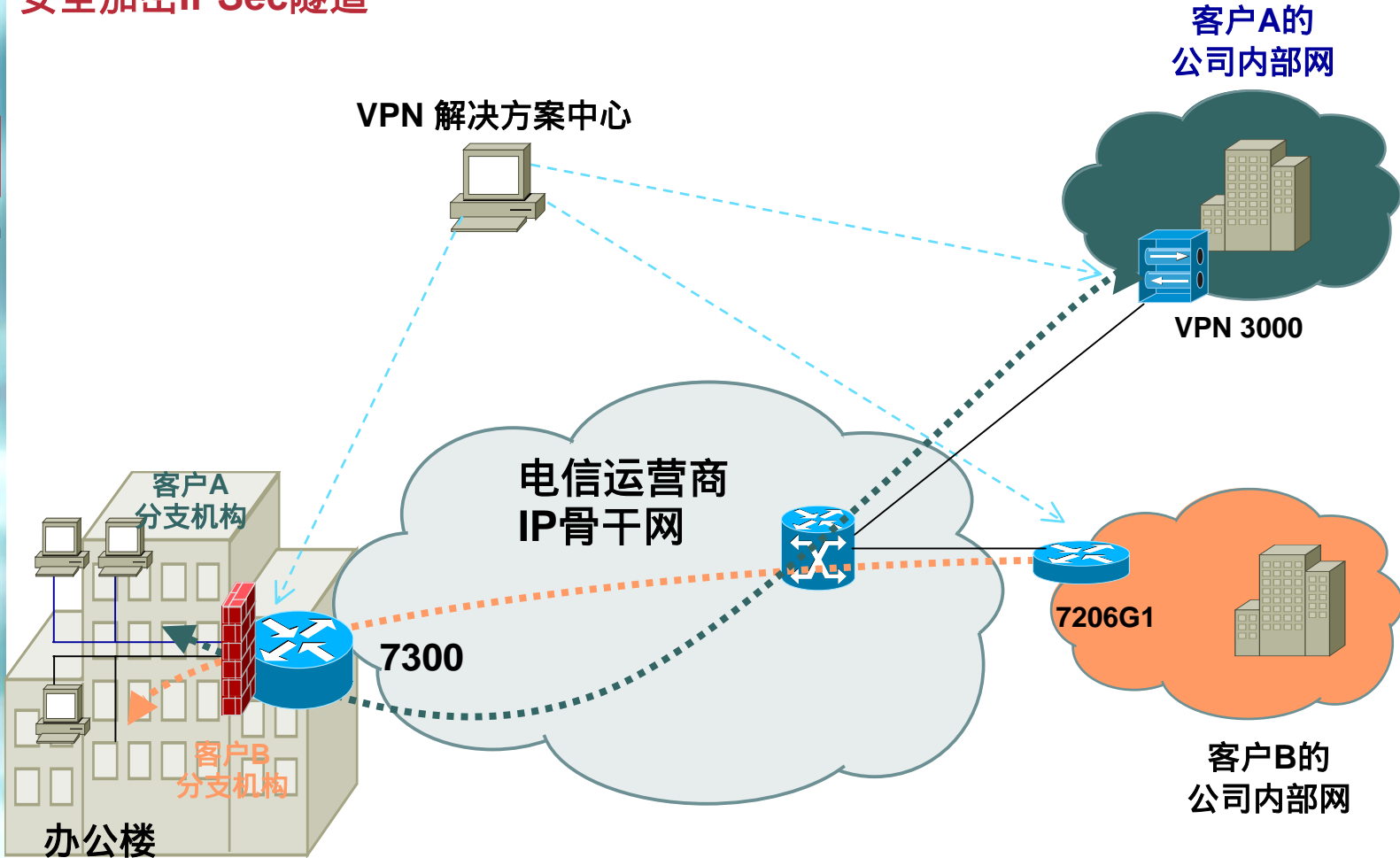
7300解决方案IP VPN 服务

使用IPSec IOS和VAM

Cisco.com

- Overview
- Performance
- Pricing
- Applications**
- 01 Comparison
- More Information

从分支机构通过电信运营商网络到公司总部的安全加密IPSec隧道



7300 解决方案市场

宽带汇聚

Cisco.com

Overview

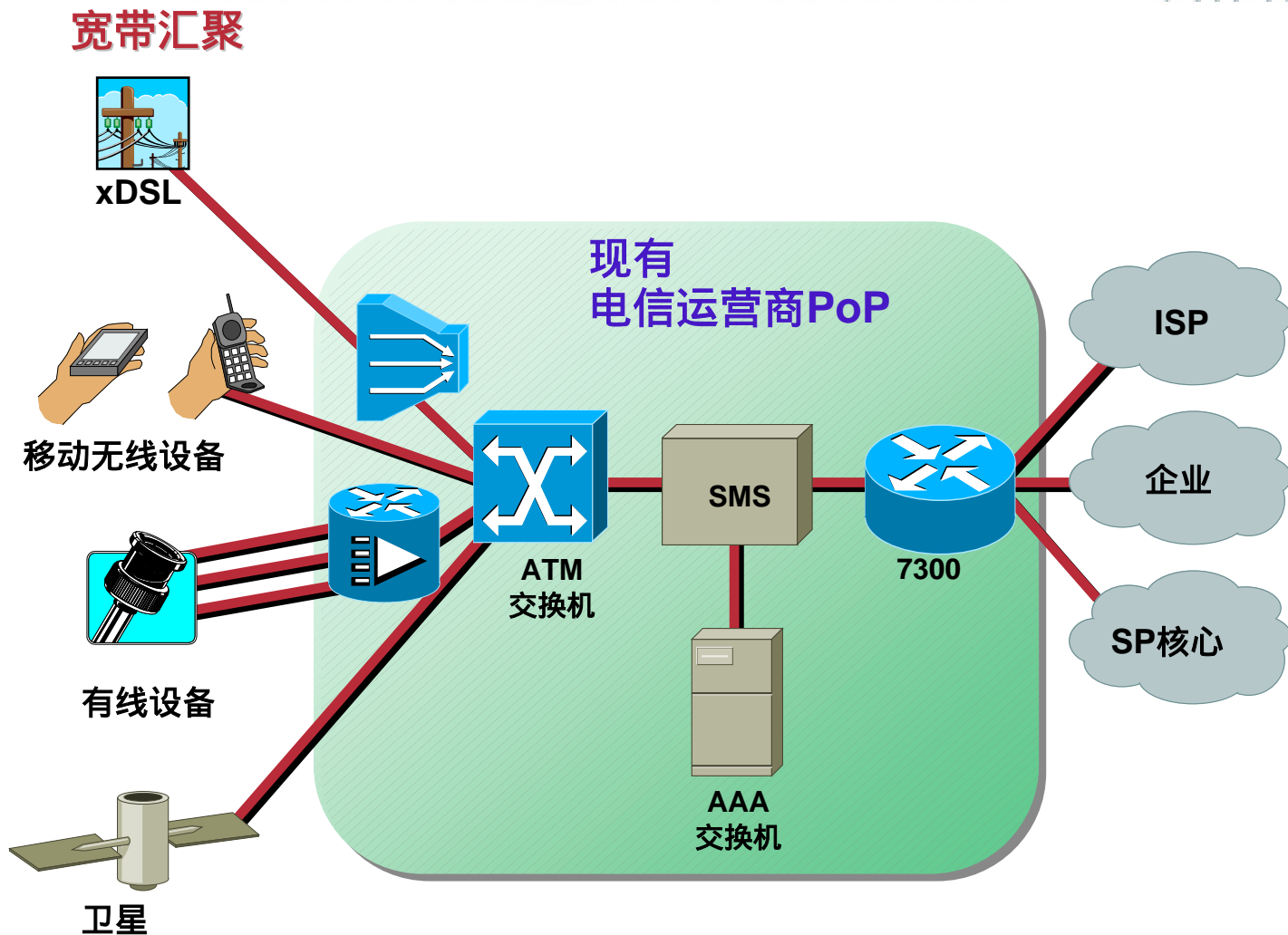
Performance

Pricing

Applications

ROI Comparison

More Information



Cisco 7301 与 7401的比较

Cisco.com

Overview

Performance

Config

Applications

7301 Comparison

More Information



	CISCO7301	CISCO7401ASR-CP
性能	900kPPS+	325kPPS+
内存	256Mb-1Gb SDRAM	128Mb-512Mb SDRAM
以太网端口	3 x 10/100/1000 SFP/RJ45	2 x 10/100/1000 GBIC/RJ45
优化的PXF特性	No PXF	CEF, NAT, ACL, Netflow, QoS
目标客户	电信运营商/企业	电信运营商/企业
基本系统价格	\$18,000	\$12,000

详情垂询

Cisco.com

Overview

Performance

Config

Applications

01 Comparison

More Information

联络方式:

ask-7300-pm@cisco.com

可获取产品信息 (产品营销)

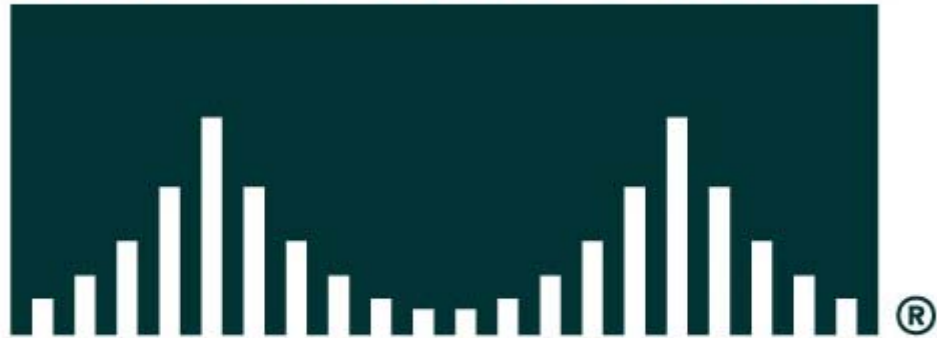
cs-7300@cisco.com

可获取技术信息 (工程设计)

更多信息请访问:

wwwin.cisco.com/near/mrrbu/products/7300

CISCO SYSTEMS



EMPOWERING THE
INTERNET GENERATION