

# 使用本機驗證的WLC 5760/3850自訂WebAuth組態範例

## 目錄

[簡介](#)

[必要條件](#)

[需求](#)

[採用元件](#)

[設定](#)

[網路圖表](#)

[驗證、授權及記帳\(AAA\)](#)

[引數對映](#)

[無線LAN\(WLAN\)組態](#)

[全域組態](#)

[建立本地使用者](#)

[檔案傳輸的FTP組態](#)

[上傳到快閃記憶體](#)

[Webauth login HTML範例](#)

[螢幕截圖](#)

[驗證](#)

[疑難排解](#)

## 簡介

本檔案介紹如何在無線LAN控制器(WLC)上使用本機驗證設定自訂WebAuth。

## 必要條件

### 需求

設定和自訂WebAuth之前，請確認您的PC：

- 在開放服務集識別碼(SSID)上有一個IP地址
- 可以ping通預設網關
- 可以識別並找到網域名稱伺服器(DNS)(ipconfig/all)
- 可以解析名稱(使用nslookup)
- 可以訪問Internet

### 採用元件

本文中的資訊係根據以下軟體和硬體版本：

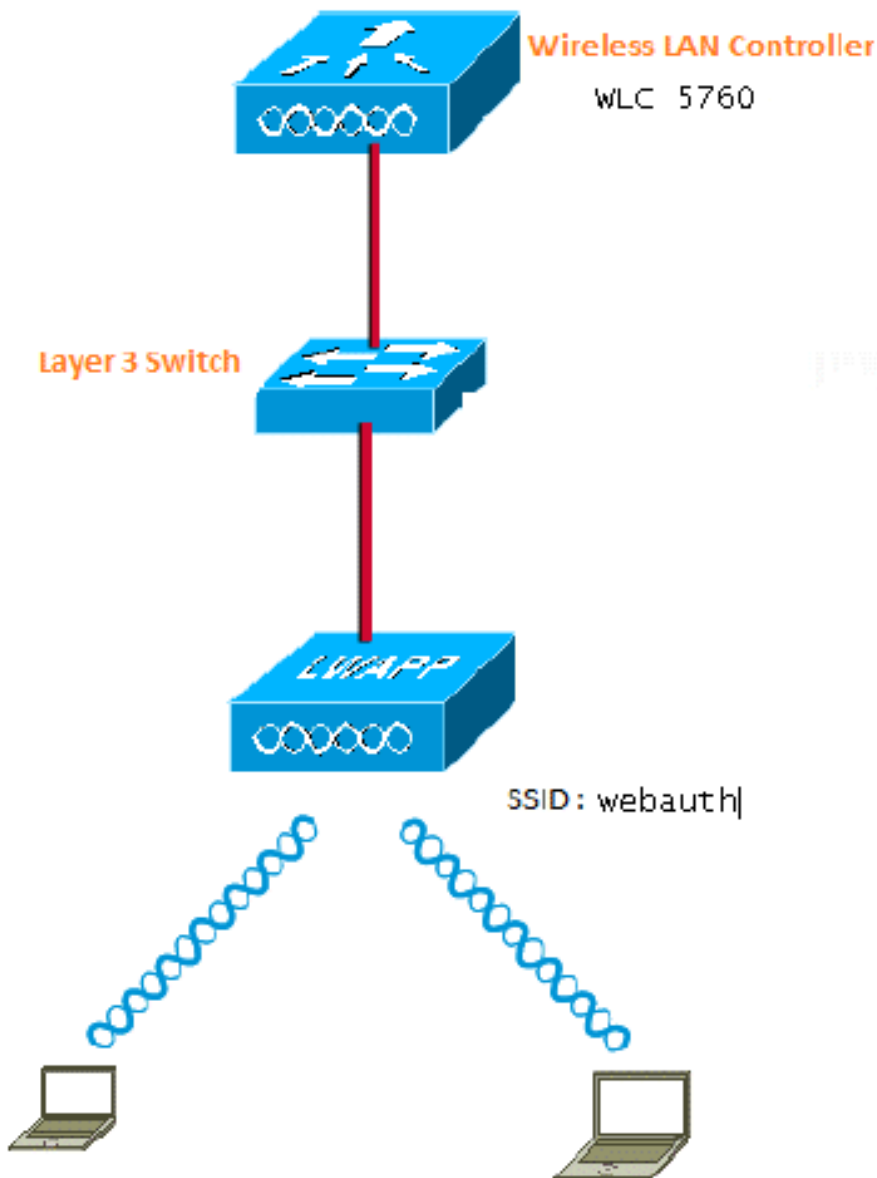
- 執行3.3代碼的5760 WLC

- Cisco Aironet 3600系列輕量型存取點
- Microsoft Windows 7本機無線請求方

本文中的資訊是根據特定實驗室環境內的裝置所建立。文中使用到的所有裝置皆從已清除 ( 預設 ) 的組態來啟動。如果您的網路正在作用，請確保您已瞭解任何指令可能造成的影響。

## 設定

### 網路圖表



### 驗證、授權及記帳(AAA)

以下是AAA的配置。這樣可配置身份驗證和授權配置檔案，以便連線的客戶端通過身份驗證連線到本地WLC資料庫。

```
aaa new-model
aaa authentication login local_webauth local
```

```
aaa authorization network default local
aaa authorization credential-download default local
```

## 引數對映

以下是引數對映的配置。本節介紹如何在WLC上設定虛擬IP位址，以及如何設定引數型別，這有助於指定重新導向URL、登入頁面、登出頁面和失敗頁面。您必須確保快閃記憶體中有這些檔案。

```
parameter-map type webauth global
virtual-ip ipv4 1.1.1.1

parameter-map type webauth custom
type webauth
redirect on-success http://www.cisco.com
banner text ^C CC global ip for redirect ^C
custom-page login device flash:webauth_login.html
custom-page success device flash:webauth_success.html
custom-page failure device flash:webauth_failure.html
custom-page login expired device flash:webauth_expired.html
```

## 無線LAN(WLAN)組態

以下是WLAN的組態。WLAN配置為第3層安全。此配置將身份驗證清單對映到Local\_webauth並確保本地網路使用者處理身份驗證。這將呼叫初始步驟中的AAA配置。

```
wlan webauth 1 webauth

client vlan Vlanx
no security wpa
no security wpa akm dot1x

no security wpa wpa2
no security wpa wpa2 ciphers aes
security web-auth
security web-auth authentication-list local_webauth

security web-auth parameter-map custom

session-timeout 1800
no shutdown
```

## 全域組態

將其用於全域性配置。確保已啟用HTTP/HTTPS和IP裝置跟蹤。如果不啟用HTTP/HTTPS，則不會獲取網頁。

```
ip http server
ip device tracking
```

## 建立本地使用者

使用此命令可建立本地使用者。

```
username <username> password 0 <password>
```

## 檔案傳輸的FTP組態

將其用於FTP配置以進行檔案傳輸。

```
ip ftp username <username>
ip ftp password <password>
```

## 上傳到快閃記憶體

使用以下命令將自訂HTML檔案上傳到Flash:使用命令：

```
5760# copy ftp://x.x.x.x/webauth_login.html flash:
以下是Flash內容的範例：
```

```
w-5760-2#dir flash:
Directory of flash:/
64649  -rw-      1164   Oct 7 2013 04:36:23 +00:00  webauth_failure.html
64654  -rw-      2047   Oct 7 2013 13:32:38 +00:00  webauth_login.html
64655  -rw-      1208   Oct 7 2013 04:34:12 +00:00  webauth_success.html
64656  -rw-        900   Oct 7 2013 04:35:00 +00:00  webauth_expired.html
64657  -rw-     96894   Oct 7 2013 05:05:09 +00:00  web_auth_logo.png
64658  -rw-     23037   Oct 7 2013 13:17:58 +00:00  web_auth_cisco.png
64660  -rw-      2586   Oct 7 2013 13:31:27 +00:00  web_auth_aup.html
```

## Webauth\_login HTML範例

如果需要任何修改或自定義，您必須讓瞭解HTML的開發人員參與，思科技術支援中心不提供此功能。

```
<HTML><HEAD>
<TITLE>Authentication Proxy Login Page</TITLE>
<script type="text/javascript">
var pxypromptwindow1;
var pxysubmitted = false;
function submitreload() {
    if (pxysubmitted == false) {
        pxypromptwindow1=window.open(' ', 'pxywindow1',
'resizible=no,width=350,height=350,scrollbars=yes');
        pxysubmitted = true;
        return true;
    } else {
        alert("This page can not be submitted twice.");
        return false;
    }
}
</script>
<meta http-equiv="Content-Type" content="text/html; charset=UTF-8">
<style type="text/css">
body {
    background-color: #ffffff;
}
</style>
</HEAD>
<BODY>
<H1></H1>
<center>
<H2> Wireless Guest Access Web Authentication</H2>
<center>
```

```
<iframe src="http://192.168.2.91/flash:web_auth_aup.html" width="950" height="250"
scrolling="auto"></iframe><BR><BR>

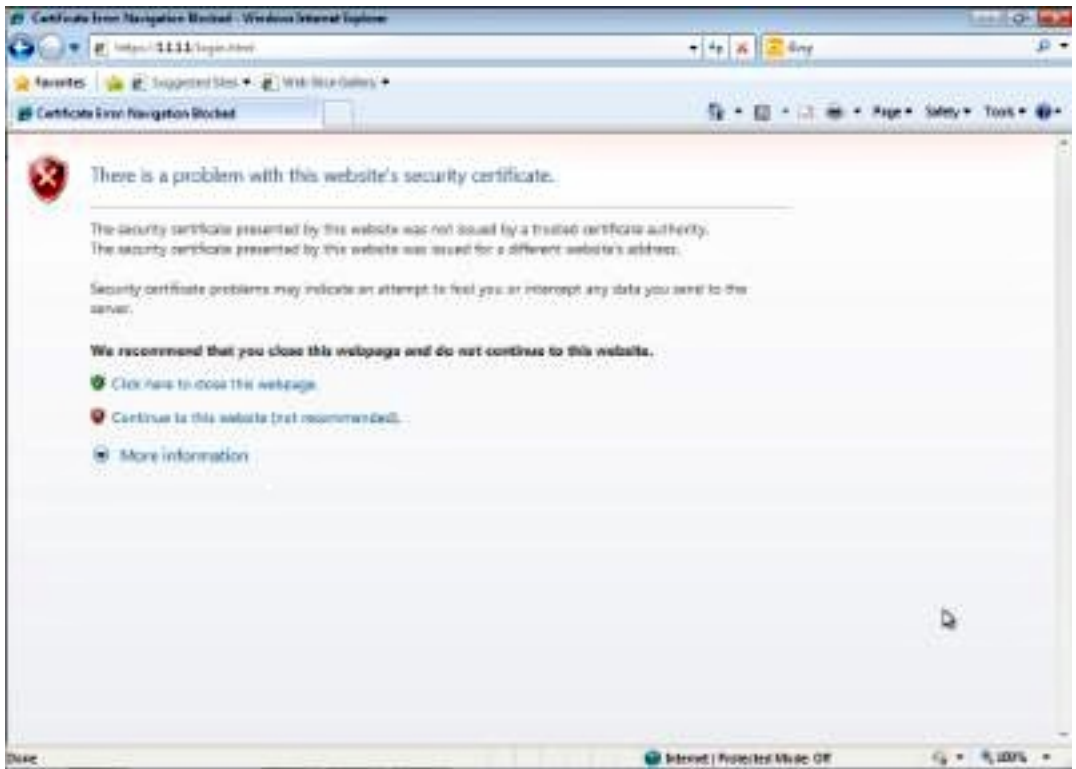
<FORM method=post action="/" target="pxywindow1">
  Username: <input type=text name=uname><BR><BR>
  Password: <input type=password name=pwd><BR><BR>
  <input type=submit name=ok value=OK   onClick="return submitreload();">
</FORM><noscript>
<BR>
<UL>
  <H2><FONT COLOR="red">Warning!</FONT></H2>
  <p>JavaScript should be enabled in your Web browser
    for secure authentication</p>
  <LI>Follow the instructions of your Web browser to enable
    JavaScript if you would like to have JavaScript enabled
    for secure authentication</LI>
  <BR>OR<BR><BR>
  <LI> Follow these steps if you want to keep JavaScript
    disabled or if your browser does not support JavaScript
    <OL><BR>
      <LI> Close this Web browser window</LI>
      <LI> Click on Reload button of the original browser window</LI>
    </OL></LI>
</UL>
</noscript>
<center>
<p>&nbsp;</p>

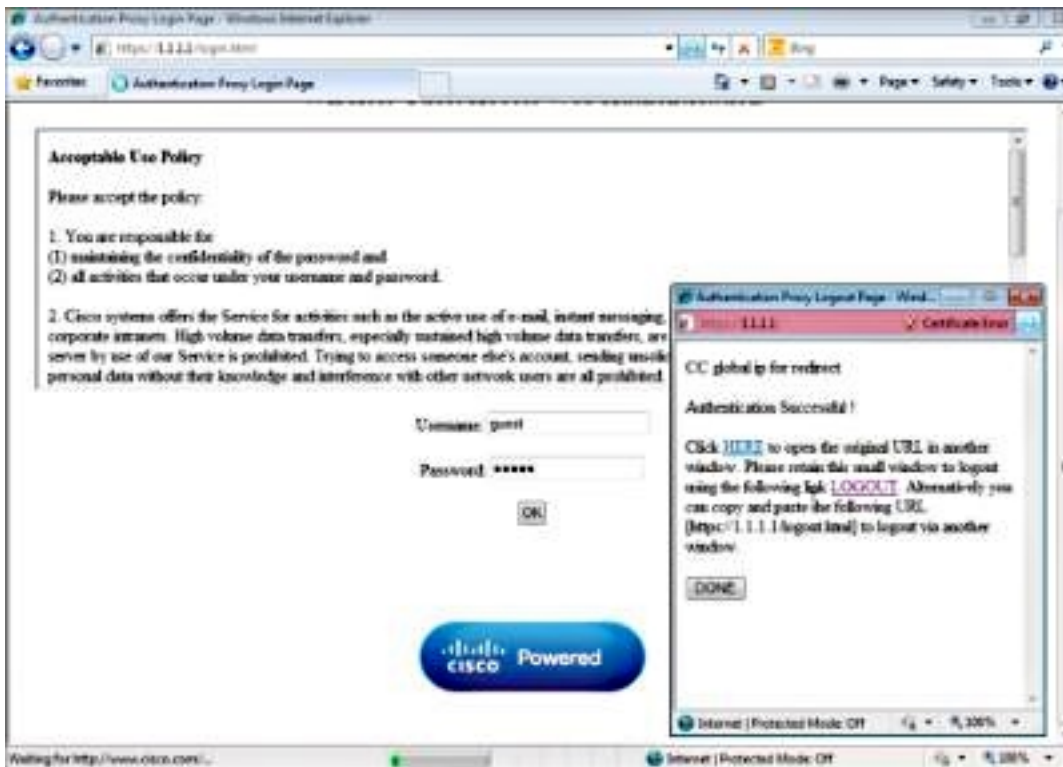
</center>
</BODY></HTML>
```

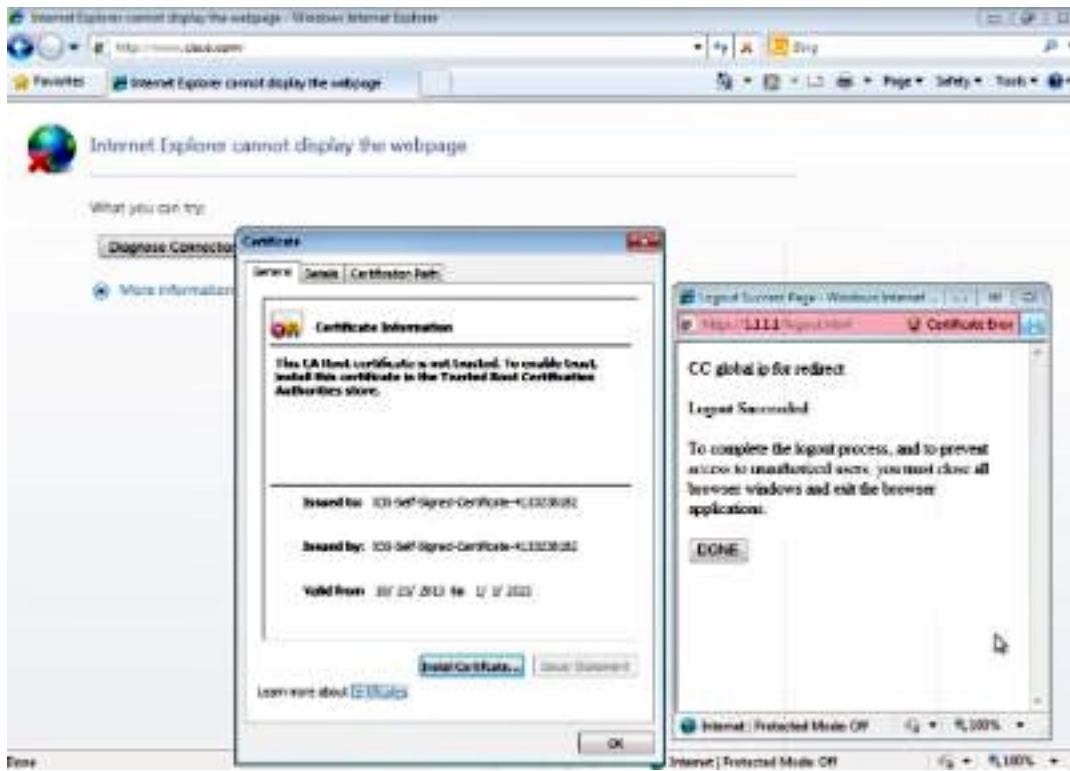
**螢幕截圖**

以下是來自客戶的一些截圖：

客戶端連線到WLAN並自動重定向：







## 驗證

目前沒有適用於此組態的驗證程序。

## 疑難排解

目前尚無適用於此組態的具體疑難排解資訊。