

# T1 PRI故障排除流程圖

## 目錄

[簡介](#)

[必要條件](#)

[需求](#)

[採用元件](#)

[慣例](#)

[流程圖](#)

[相關資訊](#)

## [簡介](#)

本文檔顯示了T1 PRI故障排除的流程圖。

## [必要條件](#)

### [需求](#)

本文件沒有特定需求。

### [採用元件](#)

本文件所述內容不限於特定軟體和硬體版本。

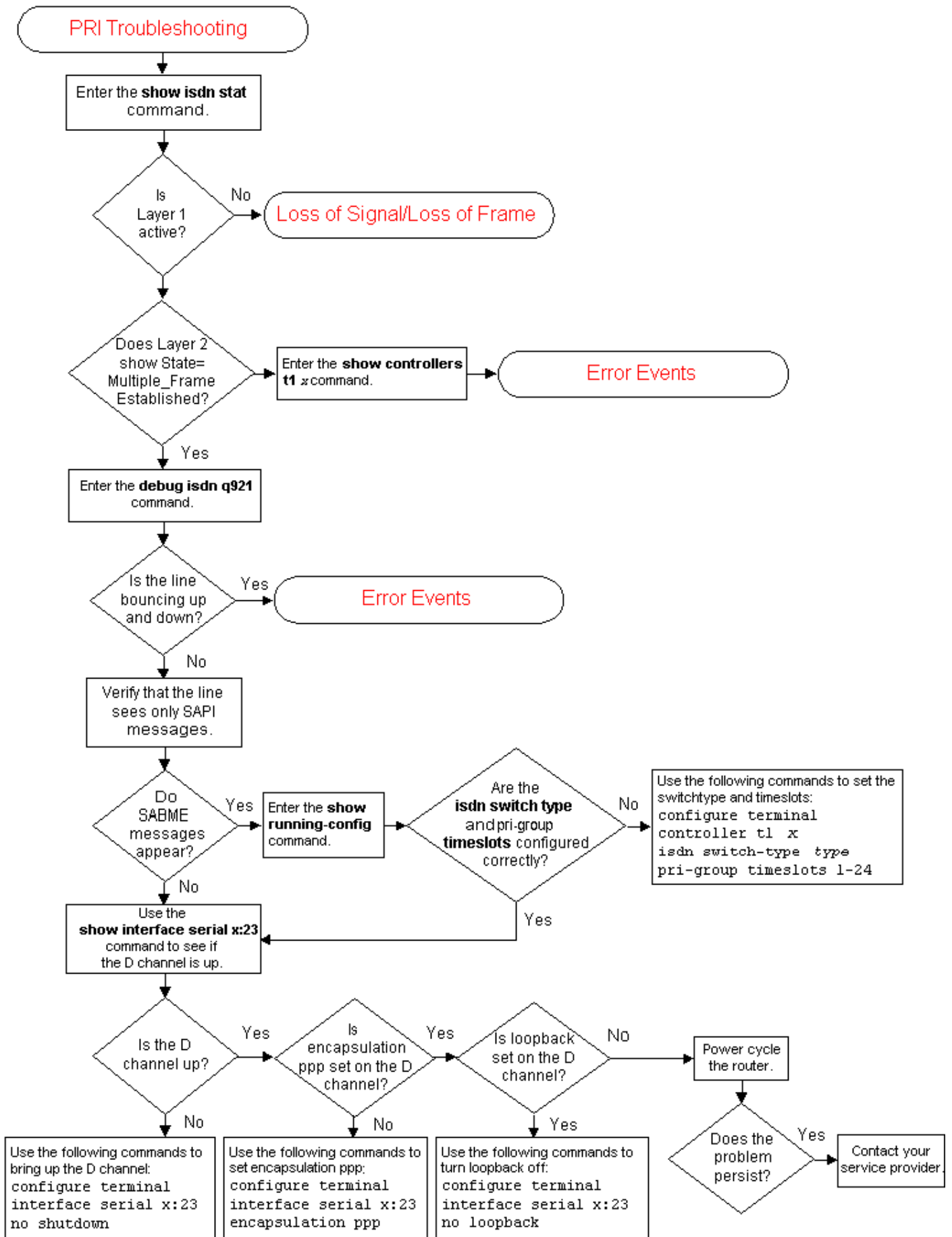
本文中的資訊是根據特定實驗室環境內的裝置所建立。文中使用到的所有裝置皆從已清除（預設）的組態來啟動。如果您的網路正在作用，請確保您已瞭解任何指令可能造成的影響。

### [慣例](#)

如需文件慣例的詳細資訊，請參閱[思科技術提示慣例](#)。

## [流程圖](#)

要檢視更多資訊，請按一下命令框。按一下紅色資訊可轉到下一個流程圖。



## 相關資訊

- [T1故障排除](#)

- [T1第1層故障排除](#)
- [T1警報故障排除](#)
- [T1錯誤事件故障排除](#)
- [硬插頭環回測試](#)
- [技術支援 - Cisco Systems](#)