

硬插頭環回測試

目錄

[簡介](#)

[必要條件](#)

[需求](#)

[採用元件](#)

[慣例](#)

[流程圖](#)

[相關資訊](#)

[簡介](#)

本文檔提供了硬插頭環回測試的流程圖。

[必要條件](#)

[需求](#)

本文件沒有特定需求。

[採用元件](#)

本文件所述內容不限於特定軟體和硬體版本。

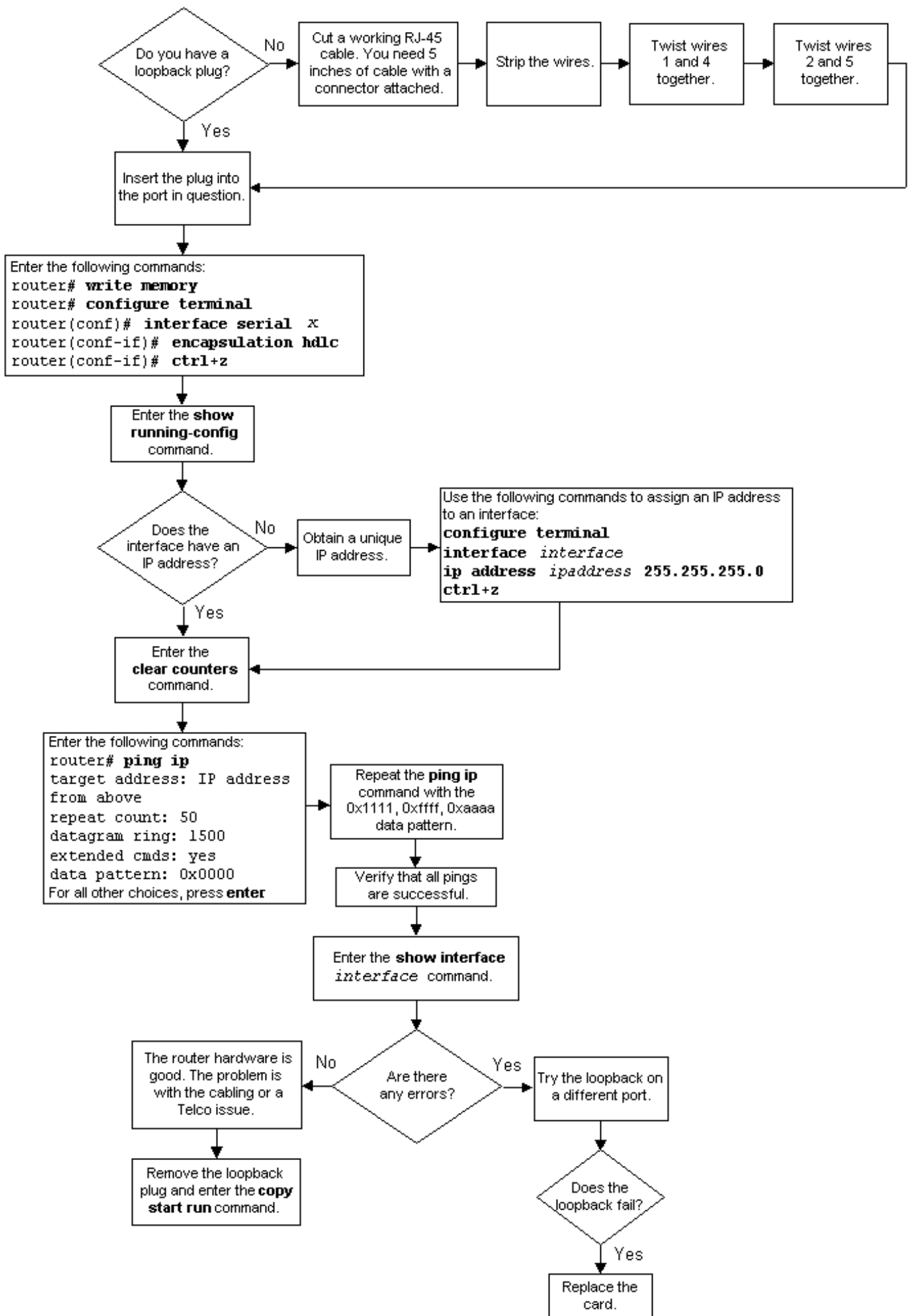
本文中的資訊是根據特定實驗室環境內的裝置所建立。文中使用到的所有裝置皆從已清除（預設）的組態來啟動。如果您的網路正在作用，請確保您已瞭解任何指令可能造成的影響。

[慣例](#)

如需文件慣例的詳細資訊，請參閱[思科技術提示慣例](#)。

[流程圖](#)

按一下圖中的命令框以瞭解詳細資訊。



相關資訊

- [T1故障排除](#)
- [T1第1層故障排除](#)
- [T1警報故障排除](#)
- [T1錯誤事件故障排除](#)
- [T1 PRI故障排除](#)