

使用WinDbg工具的Windows崩潰轉儲分析

目錄

[簡介](#)

[必要條件](#)

[需求](#)

[採用元件](#)

[對Windows版Cisco Jabber執行故障轉儲分析](#)

[WinDbg符號配置](#)

[WinDbg中的故障轉儲分析](#)

簡介

本檔案介紹用於分析.dmp檔案的程式，該檔案是在Cisco Jabber for Windows使用者端崩潰時建立的。

必要條件

需求

思科建議您瞭解Windows版Cisco Jabber。

採用元件

本檔案中的資訊是根據適用於Windows 9.x版和Cisco Unified Personal Communicator(CUPC)8.6.x版的Cisco Jabber。

本文中的資訊是根據特定實驗室環境內的裝置所建立。文中使用到的所有裝置皆從已清除（預設）的組態來啟動。如果您的網路正在作用，請確保您已瞭解任何指令可能造成的影響。

對Windows版Cisco Jabber執行故障轉儲分析

使用WinDbg工具執行故障轉儲分析。從WinDbg網站下載[該工具](#)。

WinDbg符號配置

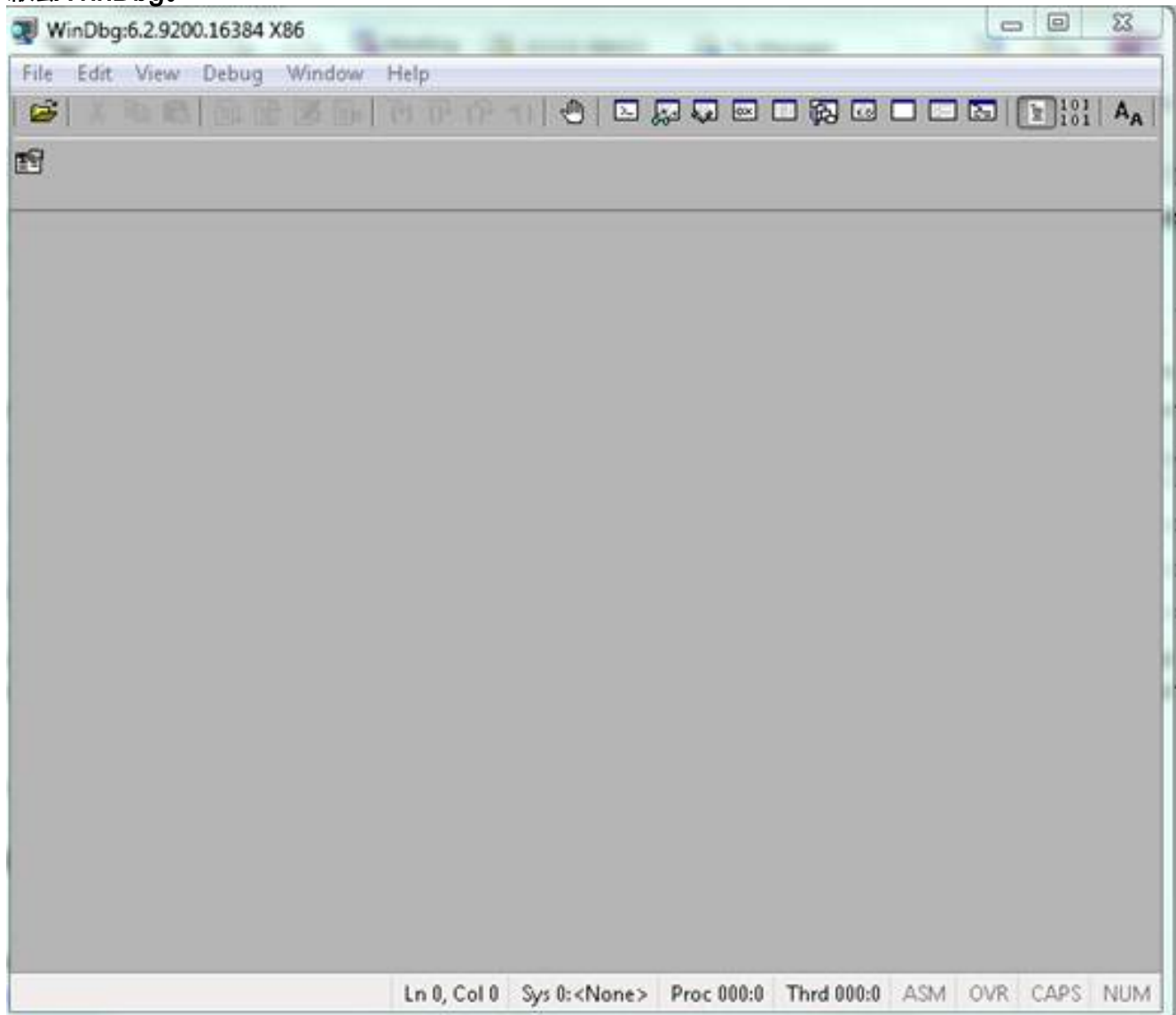
1. 若要更改符號路徑，請導航到「檔案」>「符號檔案路徑」>「符號路徑」。
- 2.
3. 將此文本貼上到視窗中：

```
SRV*c:\websymbols*http://msdl.microsoft.com/download/symbols
```

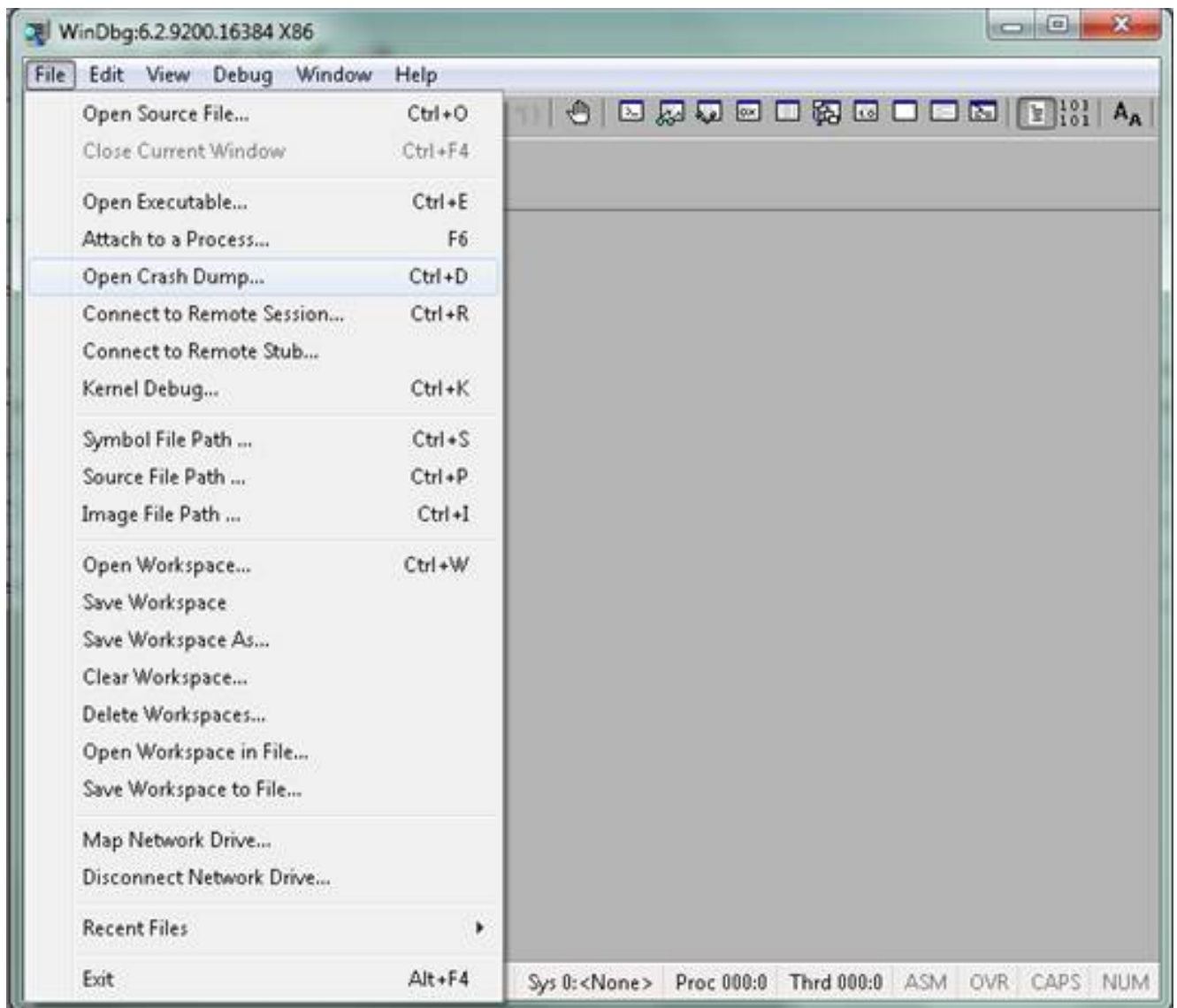
- 4.
5. 按一下「OK」（確定）。

WinDbg中的故障轉儲分析

1. 啟動WinDbg。



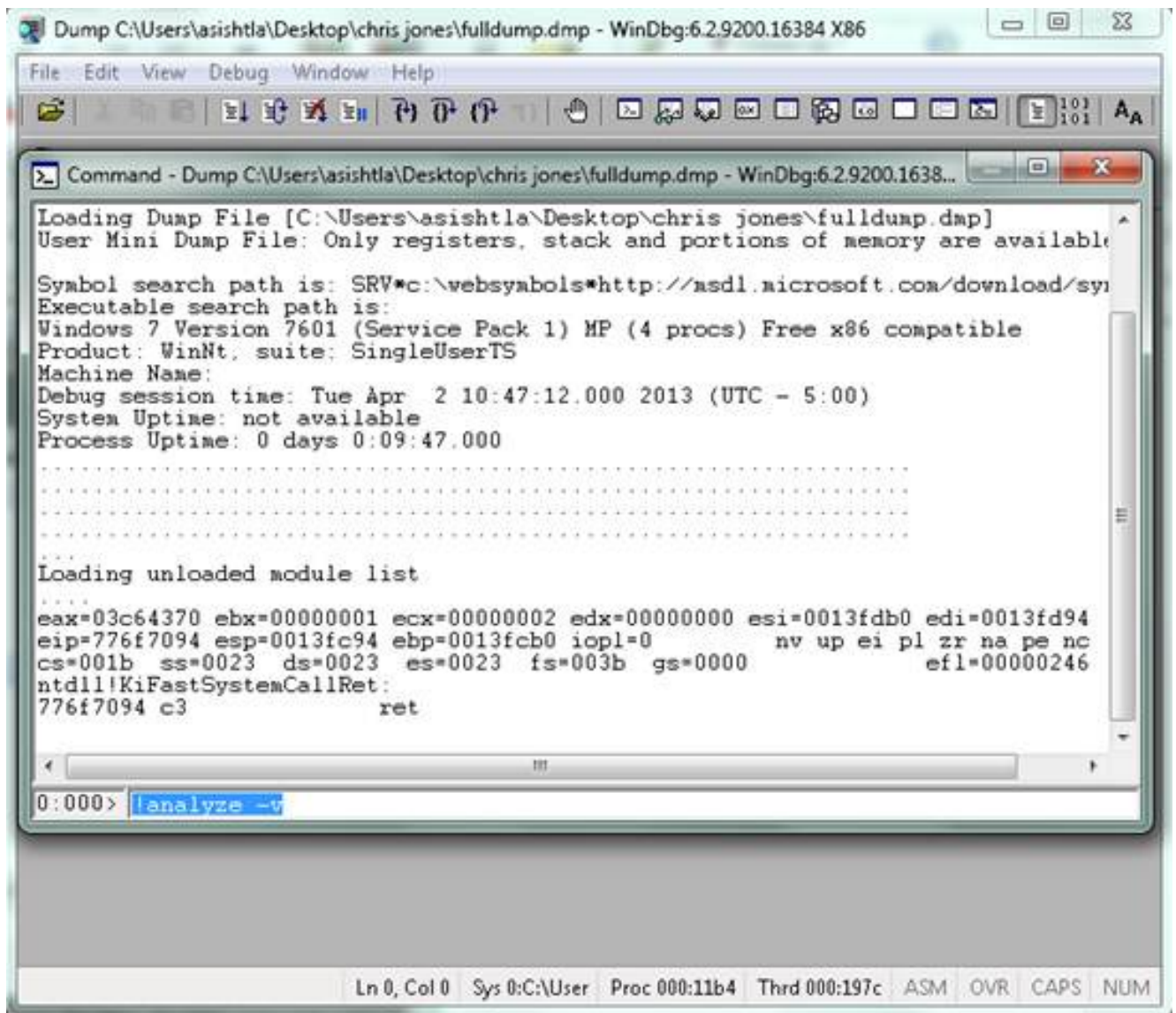
- 2.
3. 在「File」選單中，按一下Open Crash Dump。



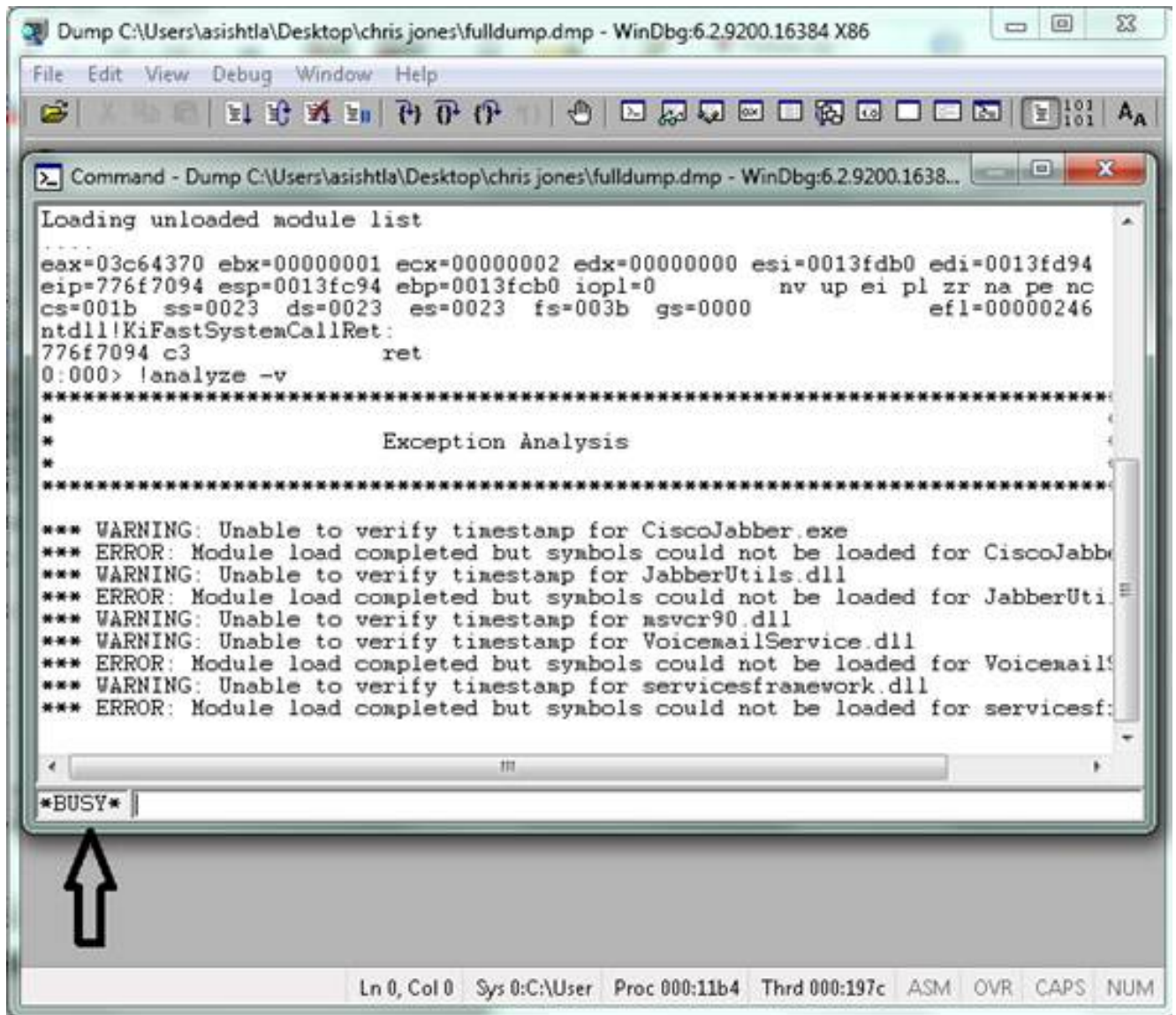
4. 選擇 **.dmp** (memory.dmp、user.dmp等) 檔案，然後按一下 **Open** 或將 **.dmp** 檔案拖放到 WinDbg 中。此示例使用 **fulldump** 檔案。



- 5.
6. 在底部的命令視窗中，輸入!analyze -v，然後按Enter。



- 7.
8. 您可以在螢幕的左下角檢視分析的進度。在此圖中，狀態為「忙」。



此命令執行帶有完全詳細資料顯示的分析，對於獲取詳細資訊非常有用。

9.

10. 若要退出，請在命令視窗中輸入q，然後按Enter。

以下是轉儲分析器輸出的示例：

> !analyze -v

<snip>

STACK_TEXT:

WARNING: Frame IP not in any known module. Following frames may be wrong.

```

02f4e80c 01457967 7ffdac00 00000104 02f4e86c 0x0
02f4e848 0145637d 00000001 02f4e86c 02f4ed58 wxvault+0x7967
02f4ea88 7c8138b7 7ffdac00 00000000 02f4eac8 wxvault+0x637d
02f4ed1c 009a436f 00b413b4 02f4ed58 00000000
kernel32!FindFirstFileA+0x3a
02f4edb8 00000000 00000000 00000000 00000000 CUPCK9+0x5a436f

```

STACK_COMMAND: ~8s; .ecxr ; kb

SYMBOL_STACK_INDEX: 1

SYMBOL_NAME: wxvault+7967

FOLLOWUP_NAME: MachineOwner

MODULE_NAME: wxvault

IMAGE_NAME: wxvault.dll

DEBUG_FLR_IMAGE_TIMESTAMP: 450162c1

FAILURE_BUCKET_ID:

NULL_INSTRUCTION_PTR_c0000005_wxvault.dll!Unknown

BUCKET_ID:

APPLICATION_FAULT_NULL_INSTRUCTION_PTR_NULL_POINTER_READ_DETOURED_NULL_IP_
wxvault+7967

檢查**MODULE_NAME**和**IMAGE_NAME**。這些檔案提供的資訊(如**wxvault.dll**或**CiscoJabber.exe**)指明了導致崩潰的應用程式。在本例中，發生崩潰的原因是Cisco Jabber.exe應用程式而不是使用者電腦的問題。Google搜尋顯示**wxvault.dll**與DELL Embassy Trust Suite相關。

將Cisco Jabber問題報告傳送到Cisco技術支援中心，以確定故障轉儲是否與具有可能解決方法的已知缺陷相關。