

# 使用Call Manager即時監控工具(RTMT)監控Cisco IP電話

## 目錄

[簡介](#)

[必要條件](#)

[需求](#)

[採用元件](#)

[背景資訊](#)

[程式](#)

## 簡介

本文檔將向您介紹如何從RTMT檢查電話的資訊，如電話的Active和Inactive載入名稱、電話號碼、型號、登入使用者ID和其他資訊。

## 必要條件

### 需求

本文件沒有特定需求。

### 採用元件

本檔案中的資訊是根據以下軟體版本：

- CUCM版本：11.0
- RTMT版本：11.0
- Windows 10作業系統

本文中的資訊是根據特定實驗室環境內的裝置所建立。文中使用到的所有裝置皆從已清除（預設）的組態來啟動。如果您的網路正在作用，請確保您已瞭解任何指令可能造成的影響。

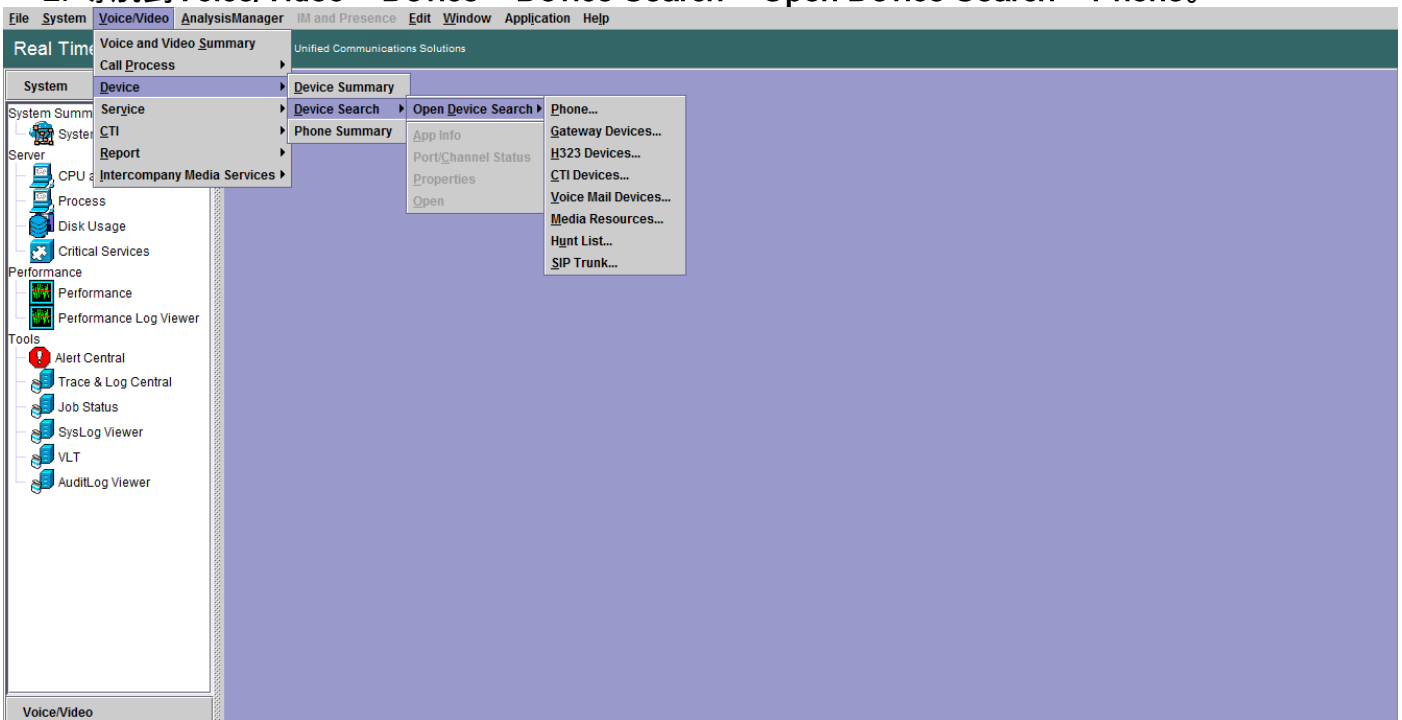
## 背景資訊

本文檔可幫助管理員瞭解電話使用的韌體，或者如果管理員希望瞭解電話是否升級到最新韌體，或者如果升級失敗/成功，是否希望瞭解電話狀態。此外，如果他們希望瞭解升級或重大更改後的電話註冊狀態。

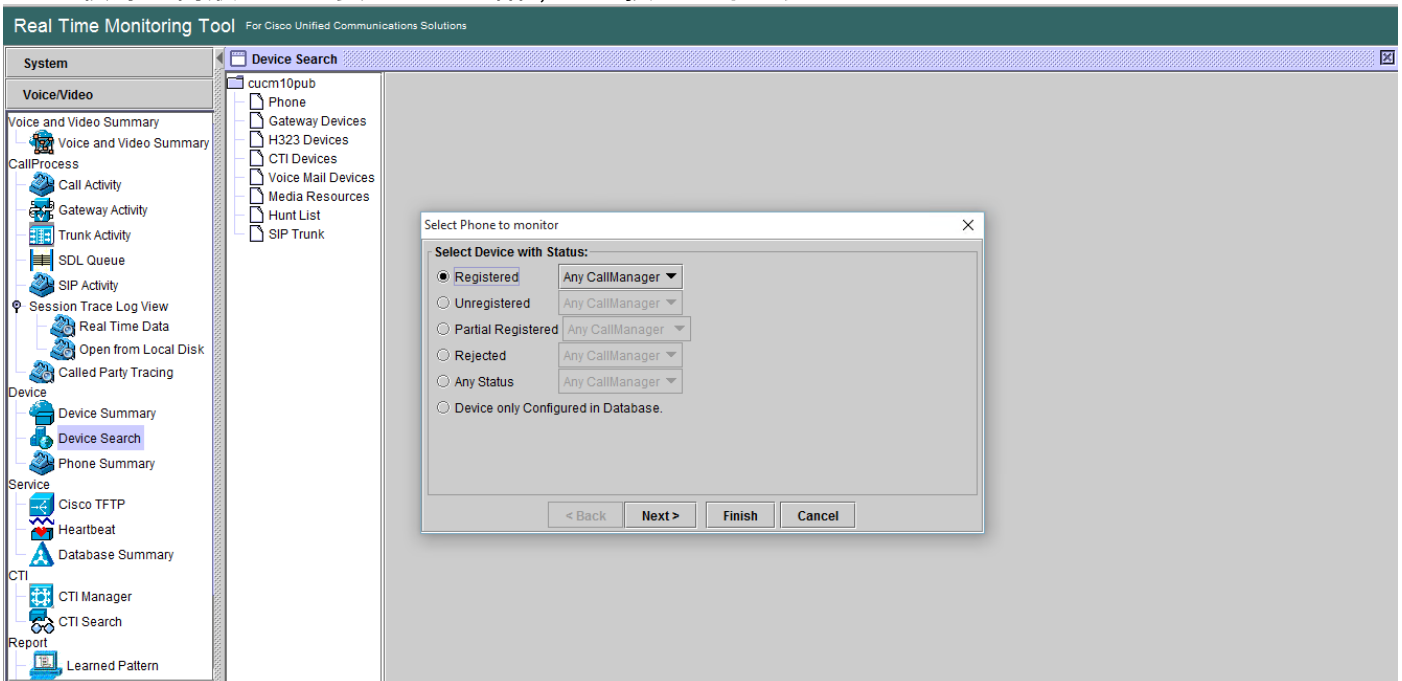
## 程式

1. 登入RTMT（按一下文檔獲取安裝幫助）[Cisco Unified Real-Time Monitoring Tool Administration Guide, Release 10.0\(1\)](#)

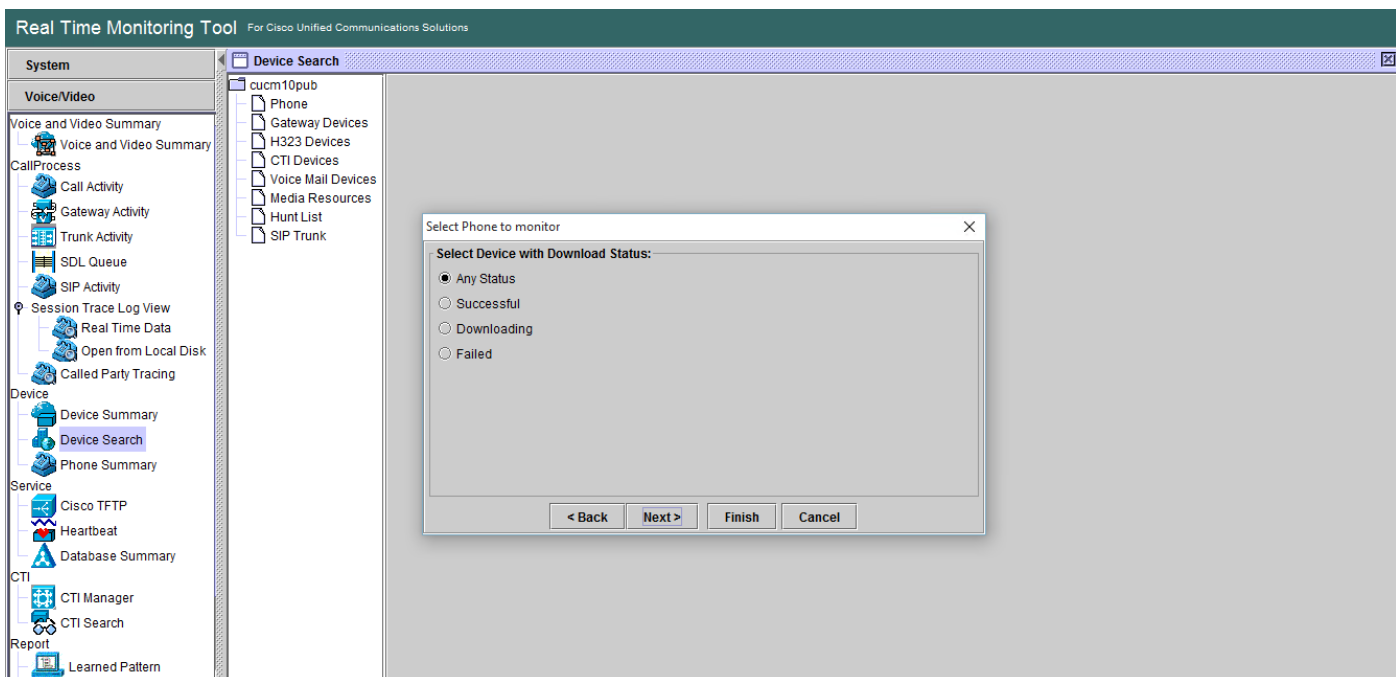
## 2. 導航到Voice/Video > Device > Device Search > Open Device Search > Phone。



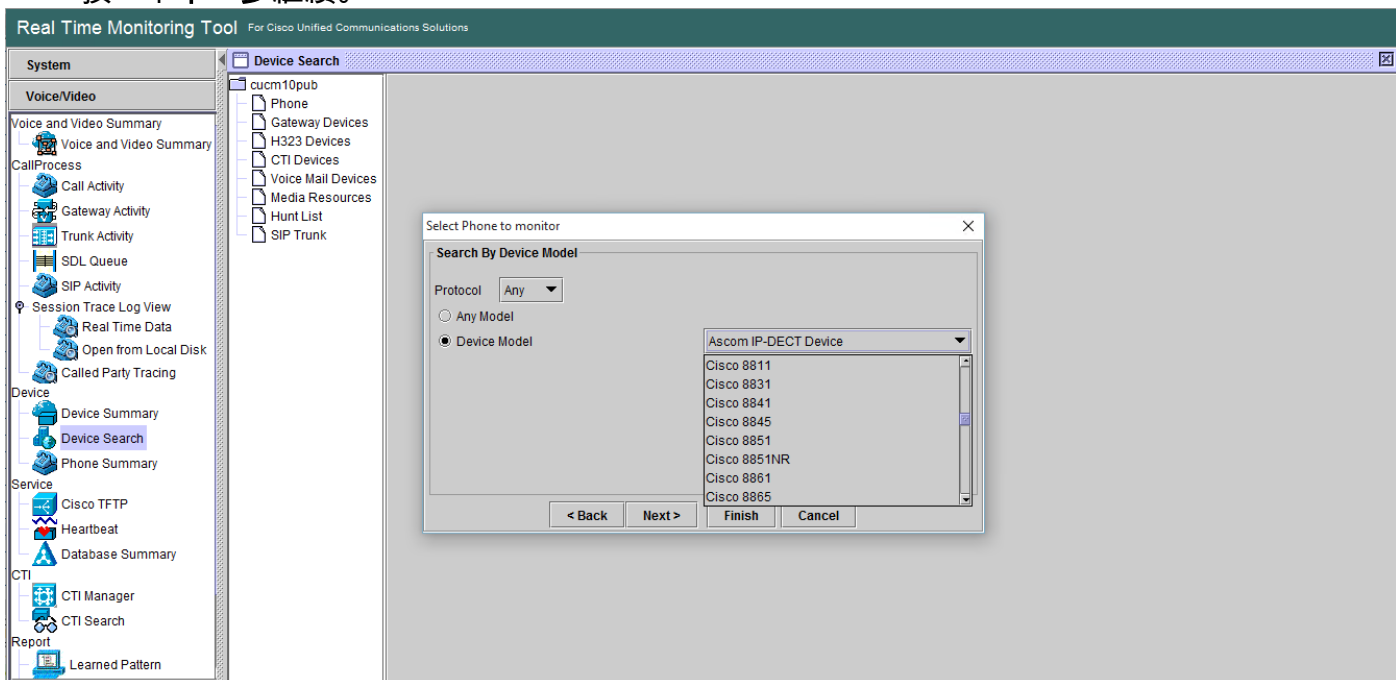
## 3. 根據註冊狀態選擇要監控的電話，然後按一下下一步。



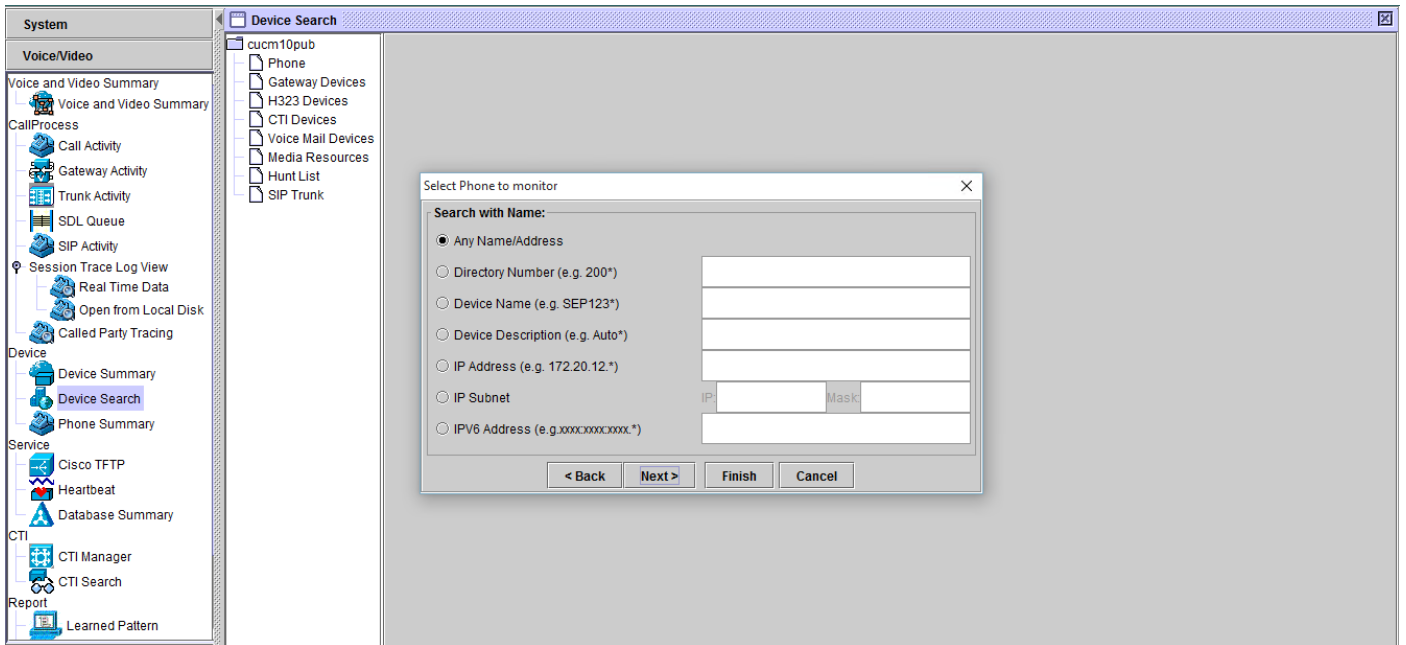
## 4. 接下來，根據電話韌體下載狀態選擇電話。例如，為了獲得電話清單，顯示哪個韌體下載狀態失敗等。按一下下一步繼續。



- 按電話協定並根據裝置型號選擇電話。例如，如果要監控7975型號的SIP電話。選擇該選項並按一下下一步繼續。



- 選擇以MAC開頭的電話或以數字開頭的電話或以IP地址範圍開頭的電話。例如，電話MAC以SEP0A6BE993\*或數字646471\*或IP範圍10.1.1.\*開頭，然後按一下下一步繼續。



7. 現在，您可以選擇想要顯示的欄位，例如電話MAC地址、電話活動負載、非活動負載、電話號碼等。

