

# 如何提取捆綁證書並在Expressway伺服器上上傳

## 目錄

[簡介](#)

[必要條件](#)

[需求](#)

[採用元件](#)

[提取捆綁證書並上傳到Expressway伺服器](#)

[在Expressway伺服器上上傳證書](#)

## 簡介

本檔案介紹擷取套件組合憑證並上傳到Expressway伺服器的程式。

## 必要條件

### 需求

思科建議您瞭解以下主題：

- Expressway伺服器
- Windows電腦

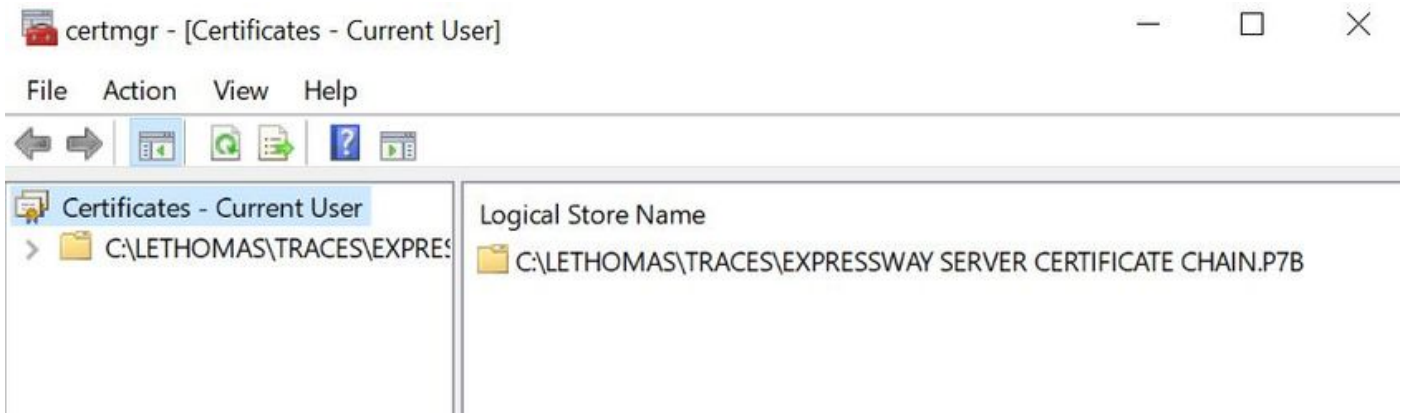
### 採用元件

本文件所述內容不限於特定軟體和硬體版本。

本文中的資訊是根據特定實驗室環境內的裝置所建立。文中使用到的所有裝置皆從已清除（預設）的組態來啟動。如果您的網路正在作用，請確保您已瞭解任何指令可能造成的影響。

## 提取捆綁證書並上傳到Expressway伺服器

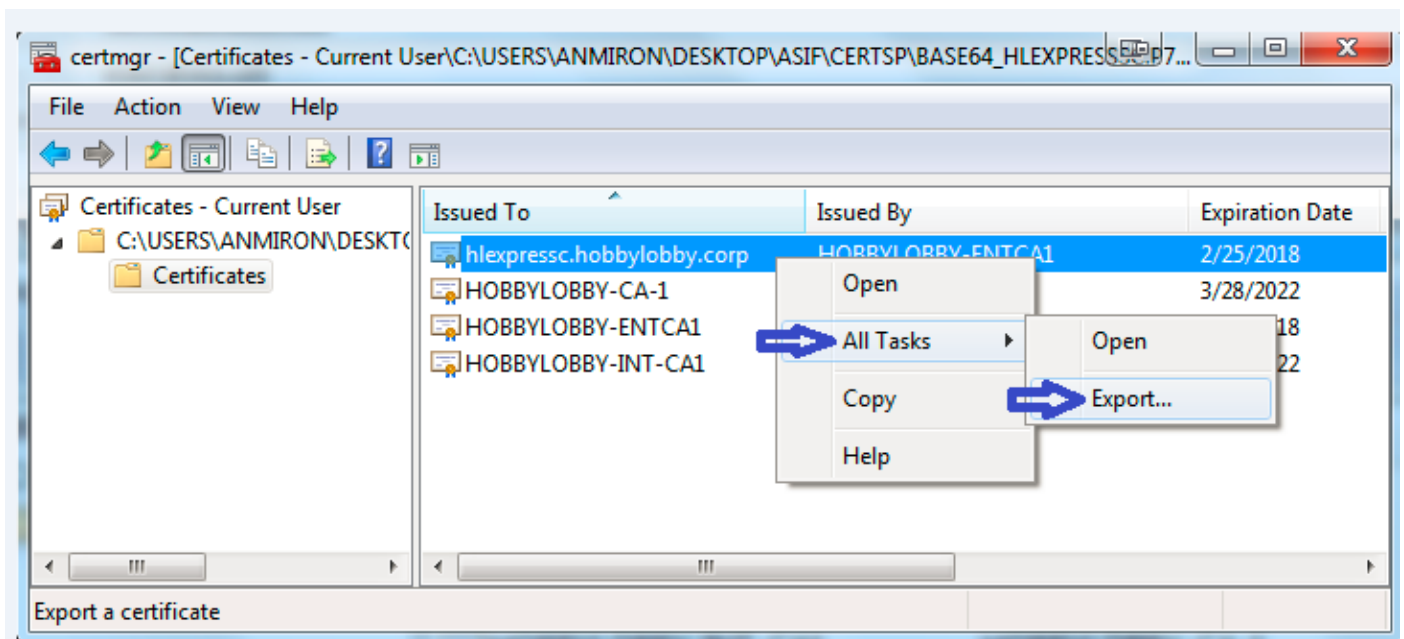
步驟1。開啟BASE64，您會看到一個畫面，如下圖所示。開啟位於邏輯儲存區名稱下的資料夾。



步驟2. 開啟憑證鏈結，您會看到憑證檔案中的所有憑證（一個伺服器憑證和三個根/中間憑證）。

Issued To ^	Issued By	Expiration D...	Intended Purpo...	Friendly Name	Stat...	Certificate T...
Telstra AD Objects SHA1 C...	Telstra Policy CA1	25/11/2019	<All>	<None>	R	Subordinate...
Telstra Policy CA1	Telstra Root CA	25/11/2019	<All>	<None>	R	Subordinate...
Telstra Root CA	Telstra Root CA	16/11/2034	<All>	<None>	R	
tgghnslev11expc.in.telstra.c...	Telstra AD Objects SHA1 CA ...	11/12/2018	Server Authenti...	<None>	R	Telstra Live ...

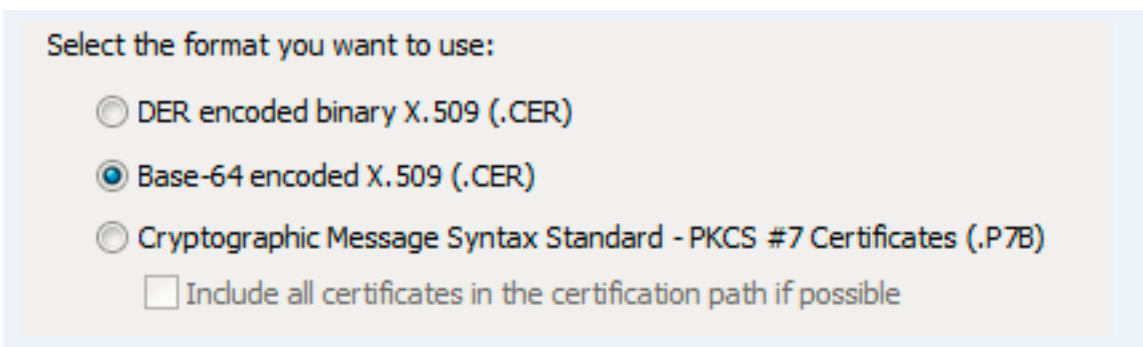
步驟3. 按一下右鍵要下載的證書，選擇**所有任務 > 匯出**。



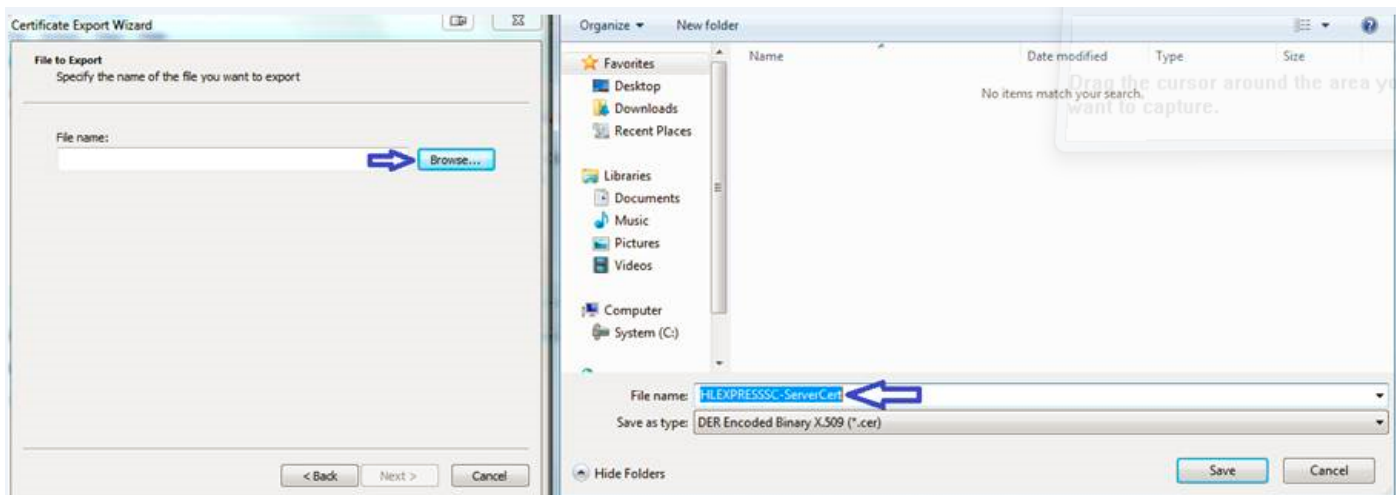
步驟4. 出現「Certificate Export Wizard (證書匯出嚮導)」視窗。



步驟5.選擇下一步，然後選擇Base-64 Encoded X.509選項，然後選擇下一步。



步驟6。系統會顯示一個新頁面，選擇Browse，然後在彈出的視窗中，輸入證書的檔名，然後選擇Save。



步驟7.此操作將返回Browse頁，該頁中的路徑位於File Name下，選擇Next。

步驟8.在下一個視窗中選擇Finish，此時將顯示一個小視窗，其中顯示The export was successful消息。證書儲存在選定的路徑上。

步驟9.您必須對鏈結中的每個憑證重複此程式。

## 在Expressway伺服器上上傳證書

對於根/中間證書，請導航到Expressway Web Page > Maintenance > Security Certificate > Trusted CA List > Browse。現在依次選擇證書(Certificate)和附加CA證書(Append CA certificate)。(此過程適用於每個證書)。



Status System Configuration Users **Maintenance** [Help](#) [Logout](#)

You are here: [Maintenance](#) > [Security](#) > Trusted CA certificate

### Trusted CA certificate

Type	Issuer	Subject	Expiration date	Validity	View
<input type="checkbox"/> Certificate	O=Temporary CA 51c787dd-d64d-4e58-90ec-f89cfe2eadee, OU=Temporary CA 51c787dd-d64d-4e58-90ec-f89cfe2eadee, CN=Temporary CA 51c787dd-d64d-4e58-90ec-f89cfe2eadee	Matches Issuer	Sep 26 2021	Valid	<a href="#">View (decoded)</a>
<input type="checkbox"/> Certificate	CN=junaranj-WIN2012AD-DNS-CA-1	Matches Issuer	Jun 22 2036	Valid	<a href="#">View (decoded)</a>

[Show all \(decoded\)](#)
[Show all \(PEM file\)](#)
[Delete](#)
[Select all](#)
[Unselect all](#)

**Upload**  
 Select the file containing trusted CA certificates [Browse...](#) No file selected.

若要上傳伺服器憑證，請導覽至Expressway網頁 > Maintenance > Security Certificates > Server Certificates。

### Server certificate

You are here: Maintenance > Security > Server certificate

#### Server certificate data

Server certificate [Show \(decoded\)](#) [Show \(PEM file\)](#)

Currently loaded certificate expires on Dec 20 2018

[Reset to default server certificate](#)

#### Certificate signing request (CSR)

Certificate request There is no certificate signing request in progress

[Generate CSR](#)

#### Upload new certificate

Select the server private key file [Browse...](#) No file selected.  Re-use current private key

Select the server certificate file [Browse...](#) No file selected.

[Upload server certificate data](#)

**附註：** 上載伺服器證書後，將顯示一條消息，指示需要重新啟動才能使更改生效。