

SPA8000電話介面卡上的韌體升級設定

目標

要升級韌體，必須從Internet下載並執行特定的可執行程式。升級裝置非常有用。韌體升級可以修復軟體錯誤、改進功能和延長裝置的使用壽命。這些改進有助於提高裝置的整體效能。應用韌體升級時，SPA的通訊會暫時停止。本文檔介紹如何升級SPA8000上的韌體和韌體功能。

適用的裝置

- SPA8000

軟體下載URL

[SPA8000](#)

轉至思科網頁並下載連結中提供的最新版本的韌體。副檔名為.zip。使用檔案解壓縮軟體解壓縮檔案。

韌體升級

步驟1.以管理員身份登入到Web配置實用程式，然後選擇**Advanced > Voice > Provisioning**。將打開置頁面：

Firmware Upgrade	
Upgrade Enable:	yes <input type="button" value="v"/>
Downgrade Rev Limit:	6.1.12
Upgrade Rule:	
Log Upgrade Request Msg:	\$PN \$MAC -- Requesting upgrade \$SCHEME://\$SERVIP:\$PORT\$PATH
Log Upgrade Success Msg:	\$PN \$MAC -- Successful upgrade \$SCHEME://\$SERVIP:\$PORT\$PATH -- \$ERR
Log Upgrade Failure Msg:	\$PN \$MAC -- Upgrade failed: \$ERR
License Keys:	
Upgrade Error Retry Delay:	3600

步驟2.在*Provisioning*頁面中，向下滾動到*Firmware Upgrade*部分。

在Firmware Upgrade區域下：

步驟3.在Upgrade Enable下拉選單中選擇**yes**，以獨立於重新同步操作升級韌體操作。

步驟4.如果發生錯誤，在「升級錯誤重試延遲」欄位中輸入下一次韌體升級嘗試的時間。輸入的時間以秒為單位，預設設定為3600秒。

步驟5.在Downgrade Rev Limit欄位中，輸入韌體升級或降級期間可接受版本號的下限。

附註：為了完成韌體升級，韌體版本應大於或等於「降級修訂版限制」欄位。預設情況下為空。

步驟6.按一下**Submit All Changes**以儲存組態。

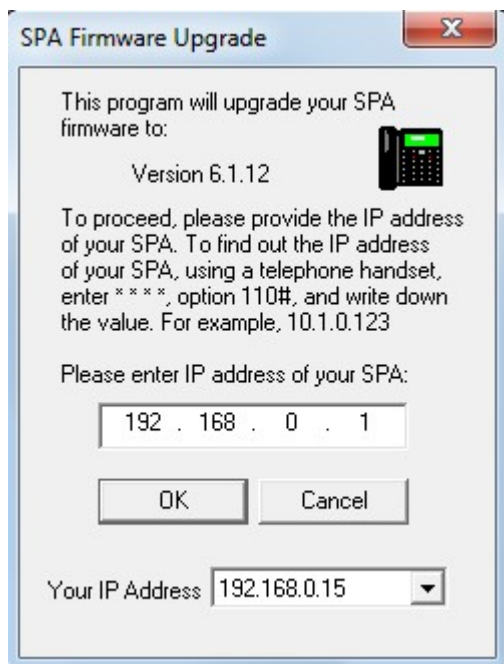
步驟7.輸入上述欄位後，運行從壓縮檔案中提取的執行檔。檔案運行後，出現Cisco SPA裝置韌體升級實用程式視窗：



步驟8. 按一下**Upgrade Firmware** 按鈕開始韌體升級過程。



步驟9. 在按一下**Continue** 按鈕繼續升級過程之前，請閱讀警告；如果由於任何原因要停止韌體升級，請按一下**Cancel** 按鈕。



步驟10.在「Please enter IP address of your SPA (請輸入您的SPA的IP地址)」欄位中輸入SPA的IP，然後單擊「OK (確定)」按鈕。

附註：如果您不知道SPA的IP，可以使用Web配置實用程式中的 *Status* 頁面來檢視。此頁顯示裝置的當前IP。請參閱 *SPA8000* 類比電話介面卡上的系統狀態文章。要通過互動式語音響應 (IVR) 發現IP，請執行選項110#。這將告訴您當前的IP。

步驟11.等待韌體更新。

Firmware Upgrade	
Upgrade Enable:	yes <input type="button" value="v"/>
Downgrade Rev Limit:	6.1.12
Upgrade Error Retry Delay:	3600
Upgrade Rule:	
Log Upgrade Request Msg:	\$PN \$MAC -- Requesting upgrade \$SCHEME://\$SERVIP:\$PORT\$PATH
Log Upgrade Success Msg:	\$PN \$MAC -- Successful upgrade \$SCHEME://\$SERVIP:\$PORT\$PATH -- \$ERR
Log Upgrade Failure Msg:	\$PN \$MAC -- Upgrade failed: \$ERR
License Keys:	

更新韌體時會顯示以下資訊：

- 升級規則欄位 — 顯示韌體指令碼；定義升級條件和關聯的韌體URL。預設情況下為空。
- 在Log Upgrade Request Msg欄位中 — 在韌體升級嘗試成功完成之後可發出的系統日誌消息。預設情況下為\$PN \$MAC — 請求升級\$SCHEME://\$SERVIP:\$PORT\$PATH。
- Log Upgrade Success Msg — 在韌體升級嘗試成功完成後發出的系統日誌消息。預設情況下為\$PN \$MAC — 成功升級\$SCHEME://\$SERVIP:\$PORT\$PATH — \$ERR
- 日誌升級失敗消息 — 在韌體升級嘗試失敗後可發出的系統日誌消息。它是\$PN \$MAC — 升級失敗：預設情況下為\$ERR。
- 許可證金鑰 — 使用者配置通用引數(GPP)時生成許可證金鑰，有關詳細資訊，請參閱 *SPA8000* 電話介面卡上的通用引數一文。