

瞭解Cisco 220系列Smart Plus交換機



目錄

[簡介](#)

[產品功能](#)

[產品檢視](#)

[軟體包內容](#)

[最低要求](#)

[預設設定](#)

[技術詳細資料](#)

簡介

Cisco Small Business 220系列提供強大的產品效能和可靠性組合。此系列可提供更高級別的安全性、管理和可擴充性，您可以從受管交換機獲得，但同時，它為您提供了價格實惠的智慧交換機，讓您盡享兩種體驗中的最佳效果。

產品功能

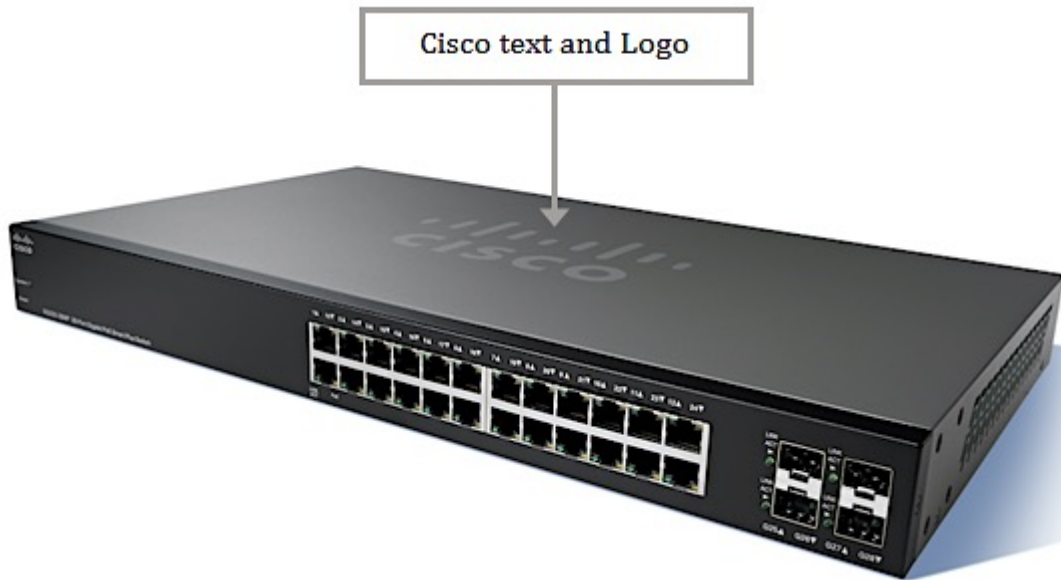
- 使用訪問控制清單(ACL)和服務品質(QoS)提供更高級別的安全性和智慧
- 除了使用基於Web的直觀介面和Cisco FindIT實用程式(例如Cisco Command Line Interface(CLI)、簡單網路管理協定(SNMP)以及Cisco Prime™ LAN Management System(LMS)整合)之外，還可以使用多個選項進行簡單靈活的管理
- Power Over Ethernet Plus允許資料和電源通過一條網路電纜運行
- 通過加快檔案傳輸並提供管理和優先處理高頻寬流量的靈活性，實現高效能和可靠性
- 利用節能乙太網(IEEE 802.3az)和能源檢測支援實現最佳能效
- 通過增強型ACL、埠安全、訪客VLAN、BPDU防護、DOS等增強型網路安全
- 使用CDP、LLDP和FindIT Network Management簡化配置和管理
- 通過CLI、雙映像、雙配置和IPv6支援實現高級網路管理功能
- 其他千兆上行鏈路埠
- IP電話支援
- 高枕無憂和投資保護

- 思科有限終身硬體保修
- 其他服務支援

產品檢視

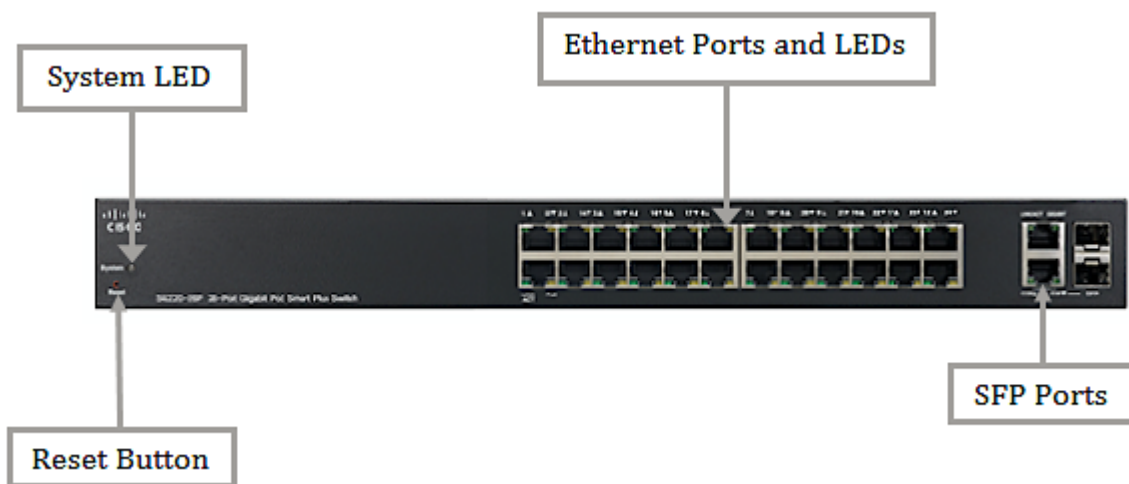
頂檢視

可在裝置頂部看到思科文本和徽標。



前檢視

在裝置的前面板上，可以看到所有埠的LED指示燈。埠數和LED指示燈的可用性取決於交換機的確切型號。前面板上也可看到系統LED和「重置」按鈕。



後檢視

電源和控制檯埠位於裝置背面。控制檯埠使用提供的控制檯電纜將交換機連線到電腦的串列埠。



軟體包內容

附註：下列專案的實際外觀可能因裝置的具體型號而異。

	Sx220系列Smart Plus交換器
	電源線
	產品CD
	控制檯電纜
	快速入門手冊

最低要求

- 具有PoE支援、PoE饋電器或交流電源介面卡的交換機或路由器
- 支援Java的網路瀏覽器，用於基於Web的配置，如Mozilla Firefox 20或更高版本；Google Chrome 23或更高版本；Safari 5.1或更高版本

預設設定

使用者名稱	思科
密碼	思科
LAN IP地址	伺服器分配的DHCP地址
預設LAN IP	192.168.1.254

技術詳細資料

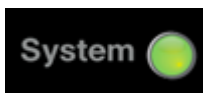
重置按鈕

Reset (重置) 按鈕用於使用針腳或回形針重新引導或重置交換機。



系統LED

此LED根據裝置所處的狀態指示其狀態。



綠色

- 穩定 — 當交換機通電時亮起並保持穩定。
- 閃爍 — 啟動、執行自檢和/或獲取IP地址。

琥珀色

- 閃爍 — 檢測硬體故障、韌體故障和/或配置檔案錯誤。

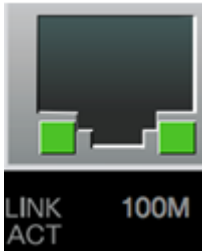
RJ45埠

RJ45埠或乙太網埠是連線電腦、印表機、VoIP電話、接入點和其他裝置等網路裝置的埠。對於SF220系列型號，這些埠提供從10到100 Mbps的速度。對於SG220系列型號，這些埠提供10到1000 Mbps的速度。

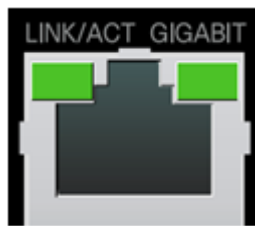
附註： RJ45埠上的LED是否可用取決於交換機的確切型號。



- 鏈路/ACT LED — (綠色) 位於埠左側。當檢測到相應埠和其他裝置之間的鏈路時，指示燈會穩定亮起。連線埠通過流量時，燈會閃爍。
- PoE LED (如果有) — (琥珀色) 位於埠右側。當電源被提供給連線到相應埠的裝置時，燈穩定亮起。



- 100M LED (如果有) — (綠色) 位於埠右側。當另一台裝置連線到埠、通電並在裝置之間建立100 Mbps鏈路時，指示燈會穩定亮起。當連線速度低於100 Mbps時，或者沒有連線任何埠時，指示燈熄滅。



- GIGABIT LED (如果有) — (綠色) 位於埠右側。當另一台裝置連線到埠、通電並在裝置之間建立1000 Mbps鏈路時，指示燈會穩定亮起。當連線速度低於1000 Mbps時，或者沒有連線任何埠時，指示燈熄滅。

SFP埠



- 小型封裝熱插撥(SFP)連線埠是模組的連線點，因此交換器可以連結到其他交換器。這些埠通常也稱為迷你千兆介面轉換器(miniGBIC)埠。
- SFP埠與思科模組MFEBX1、MFEFX1、MFELX1、MGBLH1、MGBLX1、MGBSX1、MGBEX1和MGBT1相容。

- SFP埠與另一個RJ-45埠共用，稱為組合埠。當SFP埠處於活動狀態時，相鄰的RJ-45埠將被禁用。
- 相應的RJ-45埠的LED會閃爍綠燈，以響應SFP埠流量。

附註：要詳細瞭解Cisco 220系列Smart Plus交換機的產品和硬體規格，請點選此處。

相關內容

[200、220和300系列交換器上的主機和作業階段驗證組態](#)
[在Cisco Sx220系列智慧交換機上配置802.1X埠身份驗證](#)
[在Cisco 220系列智慧交換機上配置時間型PoE](#)
[在220系列智慧交換器中設定時間型連線埠管理](#)
[在Cisco 220系列智慧交換機上啟用環回檢測](#)