

有關如何使用KVM從EFI外殼運行LSI StorCli的技術說明

目錄

- [簡介](#)
- [必要條件](#)
- [需求](#)
- [採用元件](#)
- [設定](#)
- [驗證](#)
- [疑難排解](#)

簡介

本文檔介紹使用KVM（無需快閃記憶體驅動器）從EFI Shell運行LSI StorCli的過程。

必要條件

需求

思科建議您瞭解以下主題：

- 在Cisco UCS伺服器上使用EFI shell
- 使用StorCli工具及其命令語法，請參閱下面的命令參考指南。
<https://docs.broadcom.com/docs/12352476>
- 應啟用EFI shell以引導至。

採用元件

本文中的資訊係根據以下軟體和硬體版本：

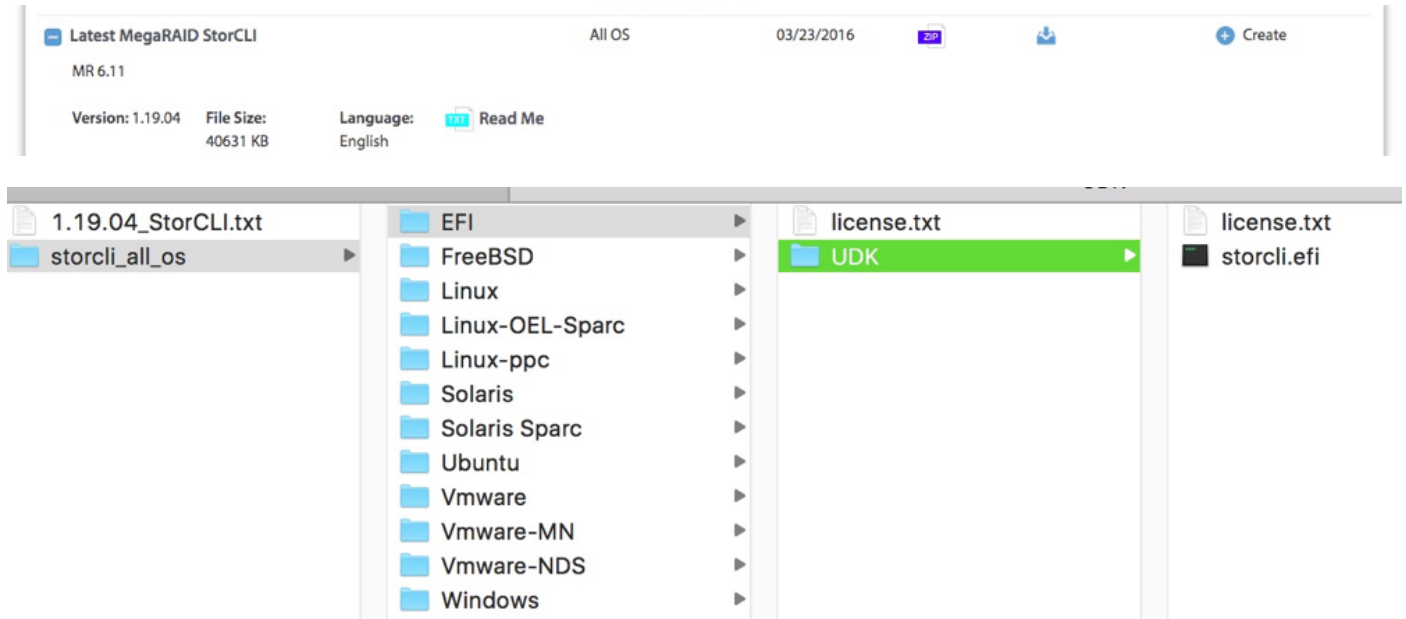
- UCS C系列伺服器，帶有基於LSI PCIe的RAID控制器。
- StorCli EFI驅動程式/工具

下載Storcli工具：<https://www.broadcom.com/support/download-search>

本文中的資訊是根據特定實驗室環境內的裝置所建立。文中使用到的所有裝置皆從已清除（預設）的組態來啟動。如果您的網路運作中，請確保您瞭解任何指令可能造成的影響。

設定

步驟1.從管理軟體和工具(連結)下載Storcli，提取資料夾並導航EFI資料夾。獲取副檔名為.EFI的Storcli檔案，如下圖所示：



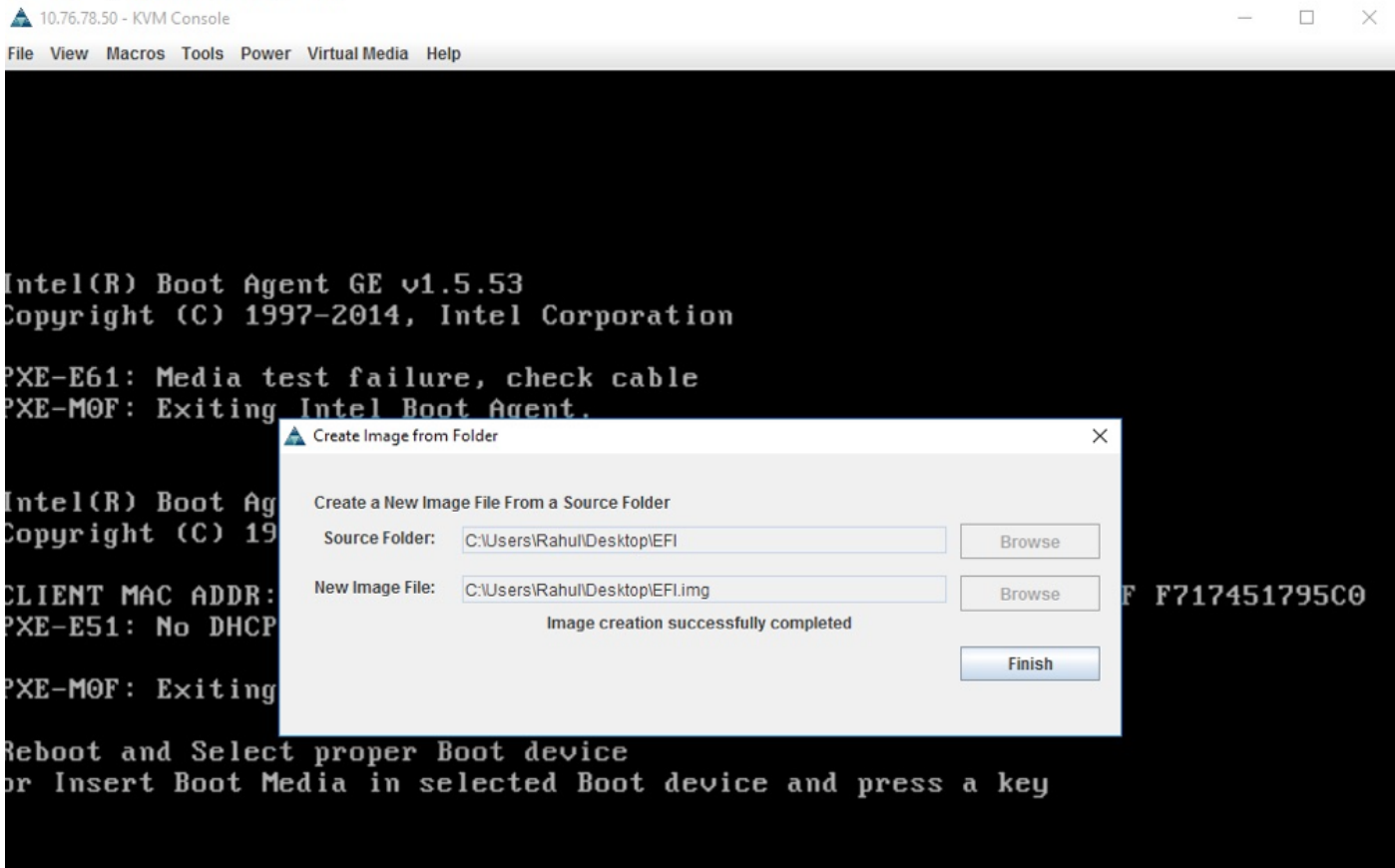
步驟2.按任意名稱建立新資料夾，在此處使用名稱EFI建立該資料夾，並在該資料夾中複製storcli.efi。

啟動伺服器的KVM，如圖所示，轉到Virtual Media create image選項。

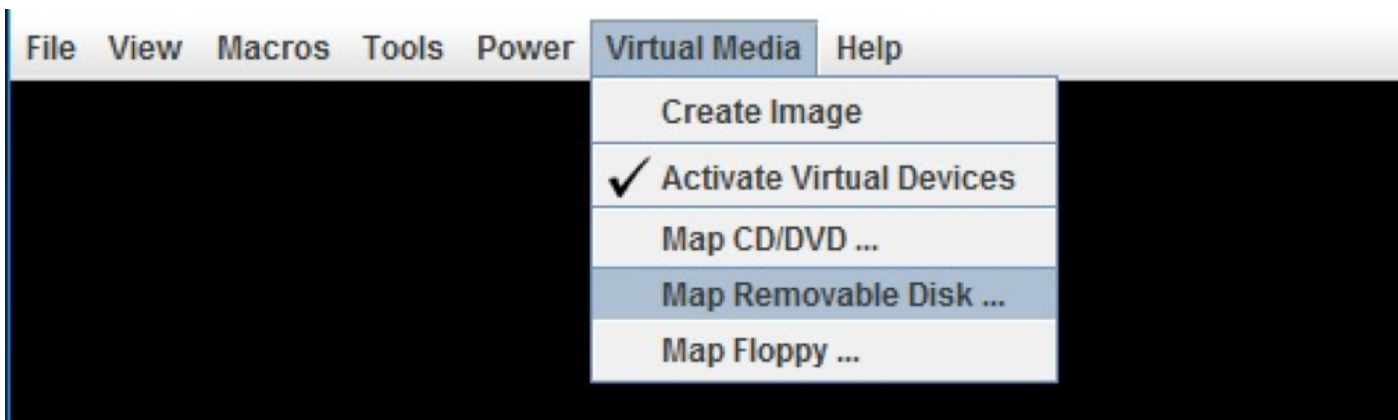


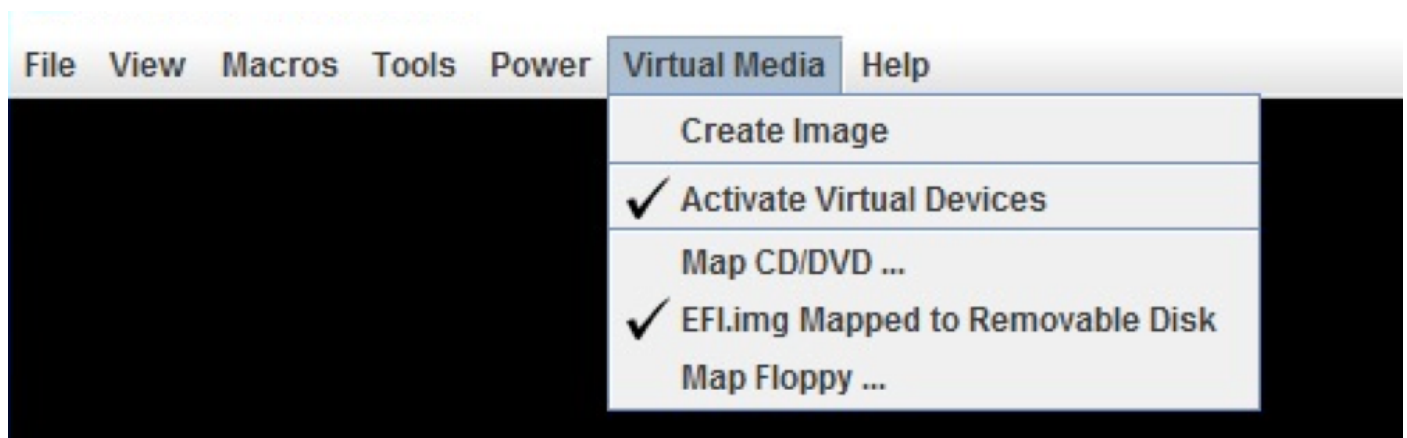
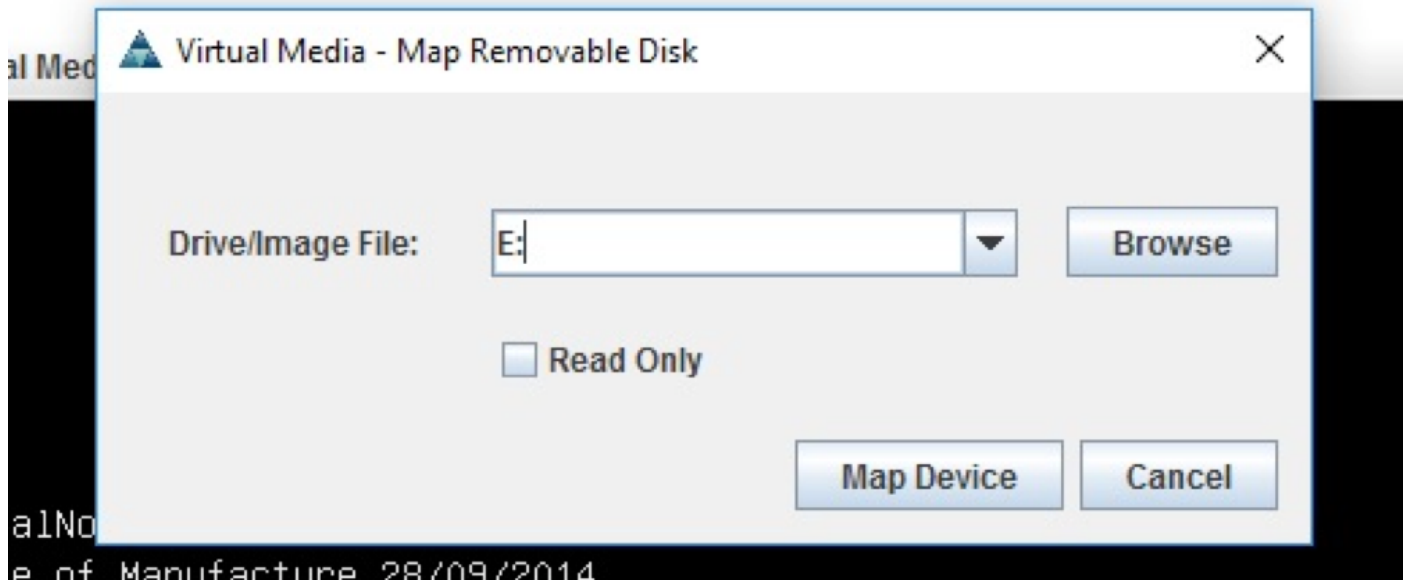
瀏覽以在「從資料夾建立圖像」彈出視窗中提供源資料夾。此處選擇的源資料夾是先前建立的EFI資料夾，它包含storcli.efi檔案。

此外，瀏覽IMG檔案的目標路徑。如圖所示，按一下Finish建立IMG檔案。

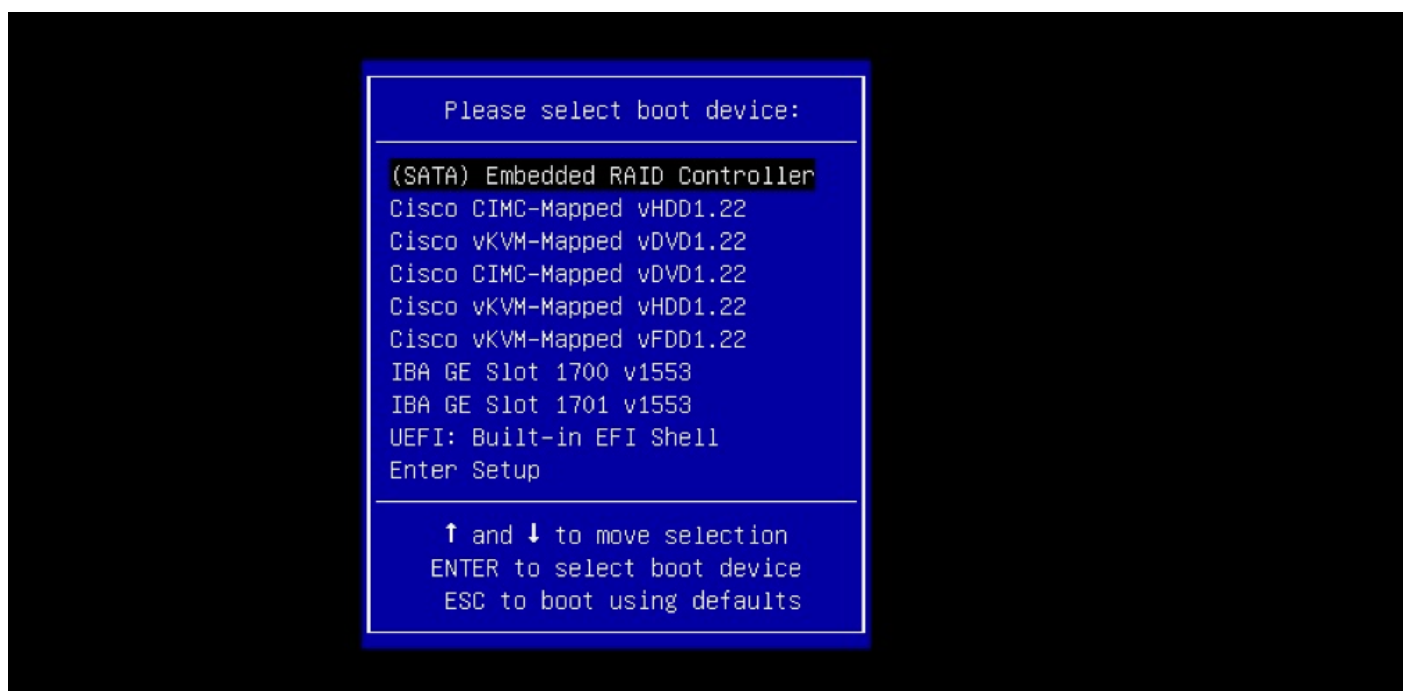


步驟3. 瀏覽檔案並將其作為可移動介質裝載，不要選中Read Only框。其原因是您必須將日誌檔案和IMG檔案一起寫入。





步驟4.在內建EFI Shell中啟動伺服器



步驟5.引導到Shell後，使用map -r命令刷新檔案系統對映（如果在伺服器引導之前連線了可流動裝置，則可能不需要）。

```
shell> map -r
```

輸入一個可用的fsx檔案系統，如fs0或fs1，然後按Enter。提示會變更為fsx>，其中x是所選檔案系統的編號。

```
Shell> fs0:
```

```
fs0:\> dir
```

```
blk3: Alias(s):
      PciRoot(0x0)/Pci(0x1D,0x0)/USB(0x0,0x0)/USB(0x6,0x0)/Scsi(0x0,0x3)
blk4: Alias(s):
      PciRoot(0x0)/Pci(0x1D,0x0)/USB(0x0,0x0)/USB(0x6,0x0)/Scsi(0x0,0x4)
Press ESC in 0 seconds to skip startup.nsh or any other key to continue.
Shell> fs0:
fs0:\> dir
Directory of: fs0:\
02/01/2016  03:37 <DIR>          4,096  EFI
           0 File(s)            0 bytes
           1 Dir(s)
```

步驟6.更改目錄以更改為EFI資料夾。

```
fs0:\> cd EFI
```

```
fs0:\EFI> ls
```

```
fs0:\> cd EFI
fs0:\EFI> ls
Directory of: fs0:\EFI\
05/06/2016  11:45 <DIR>          0  .
05/06/2016  11:45 <DIR>          4,096  ..
02/01/2016  03:37             2,545,408  storcli.efi
           1 File(s)      2,545,408 bytes
           2 Dir(s)
```

```
fs0:\EFI> _
```

現在可以運行Storcli命令。

需要記住的要點：

- PgUp和PgDn鍵可在EFI外殼中上下滾動。
- page=n (n表示要在螢幕上顯示為輸出的行數，例如page=10)
- 使用常規append命令在檔案中寫入輸出 (預設情況下，如果未定義完整路徑，檔案將寫入裝載的fs的當前工作目錄中)。
- 直接輸出到檔案use>。例如 `storcli.efi /c0 show term log > term log.txt`
- 將輸出追加到現有檔案，請使用>>。例如，`storcli.efi /c0 show term log >> term log.txt`

```

fs0:\EFI\>
fs0:\EFI\>
fs0:\EFI\>
fs0:\EFI\>
fs0:\EFI\> storcli.efi /c0/v0 show all
Controller = 0
Status = Success
Description = No VD's have been configured

fs0:\EFI\> storcli.efi /c0/eall/sall show all page=10
Controller = 0
Status = Success
Description = Show Drive Information Succeeded.

Drive /c0/e8/s1 :
=====

-----
EID:SlT DID State DG      Size Intf Med SED PI SeSz Model          Sp
Press any key to continue
-

```

這些影像顯示了將輸出儲存到與storcli位於同一資料夾中的檔案的示例；故障排除後，您可以提取/裝載EFI.IMG檔案以收集日誌。

```

fs0:\EFI\> ls
Directory of: fs0:\EFI\
05/06/2016  11:45 <DIR>          0      .
05/06/2016  11:45 <DIR>          4,096  ..
02/01/2016  03:37                2,545,408 storcli.efi
          1 File(s)    2,545,408 bytes
          2 Dir(s)
fs0:\EFI\> storcli.efi /c0 show termlog > Termlog.txt
fs0:\EFI\> storcli.efi /c0 show termlog >> Termlog.txt
fs0:\EFI\> ls

```

```

fs0:\EFI\> ls
Directory of: fs0:\EFI\
05/06/2016  11:45 <DIR>          0      .
05/06/2016  11:45 <DIR>          4,096  ..
02/01/2016  03:37                2,545,408 storcli.efi
05/10/2016  14:25                853,710  Termlog.txt
          2 File(s)    3,399,118 bytes
          2 Dir(s)
fs0:\EFI\> _

```

瀏覽IMG檔案以獲取日誌。

收集日誌時運行的重要命令很少：

- storcli /c0 show all > adpinfo.txt
- storcli /c0 show events file > Events.txt
- storcli /c0 /eall show phyerrorCounters > Phy.txt
- storcli /c0 show termlog > Termlog.txt
- storcli /c0/eall/sall show all > PD.txt
- storcli /c0/vall show all > VD.txt
- storcli /c0/cv show all > BBU.txt

驗證

目前沒有適用於此組態的驗證程序。

疑難排解

目前尚無適用於此組態的具體疑難排解資訊。