

# 為Cisco ThreatGrid裝置設定SSH客戶端

## 目錄

[簡介](#)

[問題](#)

[解決方案](#)

[膩子](#)

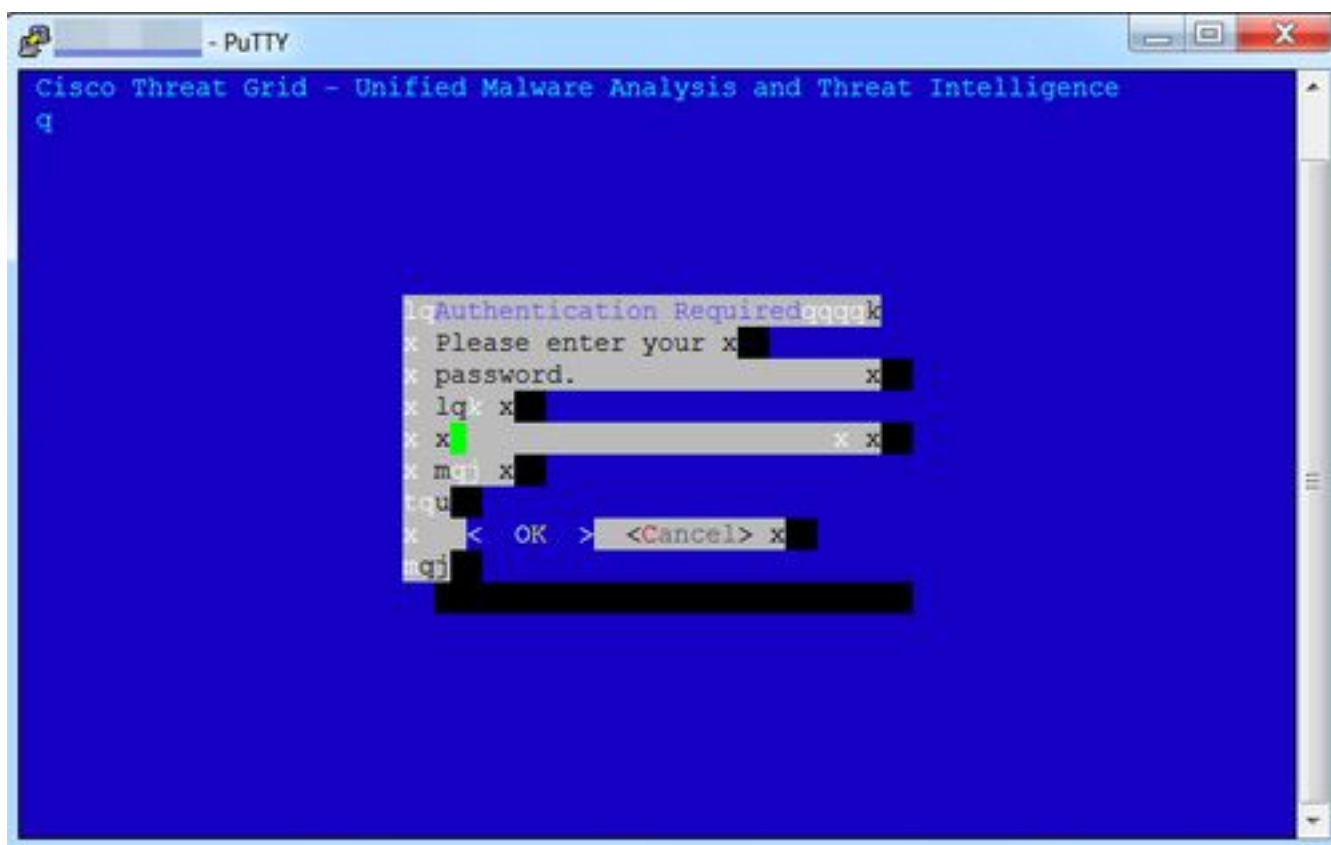
[SecureCRT](#)

## 簡介

本文檔介紹如何配置不同的SSH客戶端，以便通過SSH正確使用Cisco ThreatGrid裝置。

## 問題

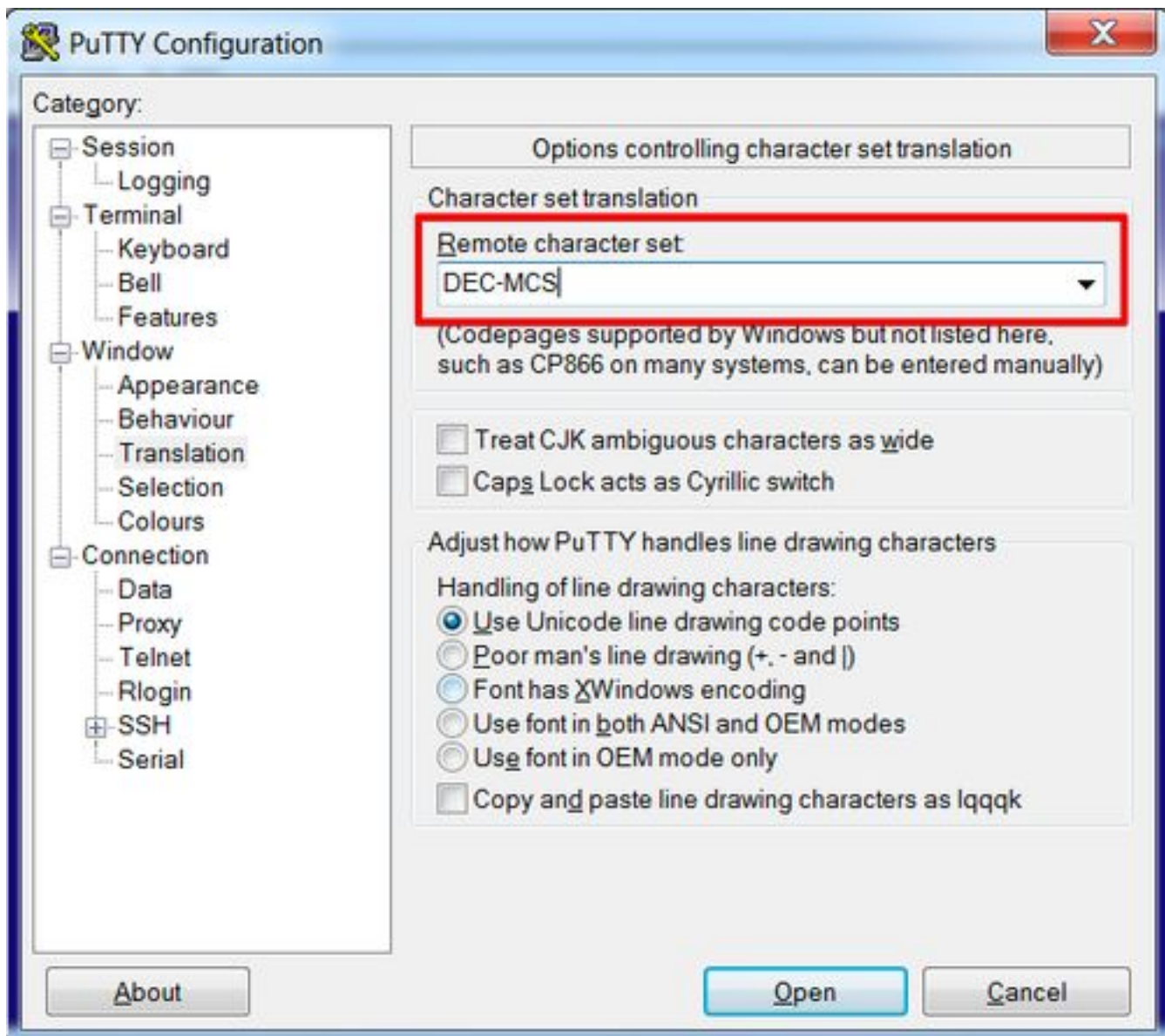
連線到思科ThreatGrid裝置時，SSH客戶端顯示不正確的偽圖形。



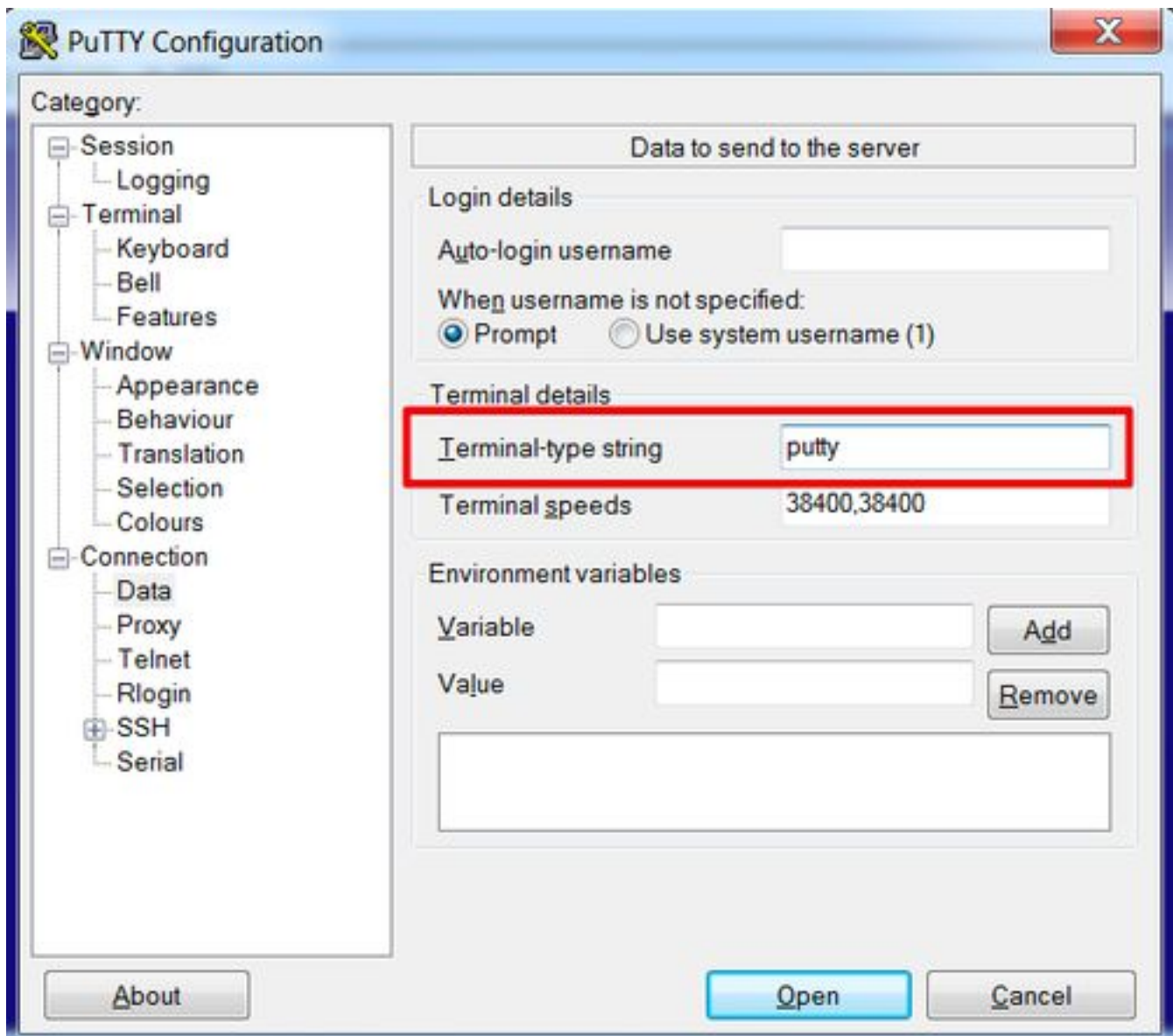
## 解決方案

### 膩子

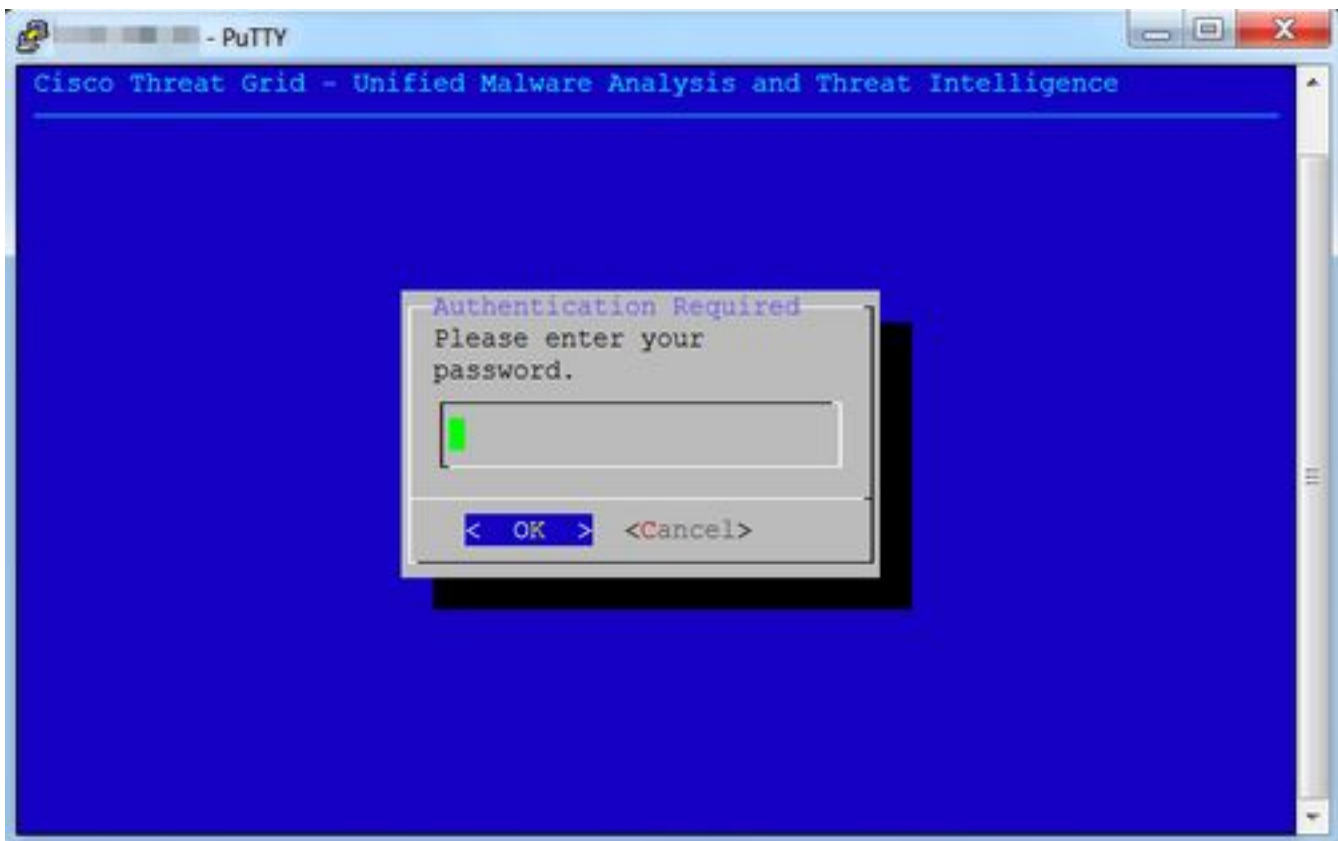
步驟1.選擇DEC-MCS作為PuTTY配置 —> Window -> Translation下的Remote字符集，如下圖所示。



步驟2.在PuTTY配置 —>連線 —>資料下輸入 putty作為Terminal-type字串，如下圖所示。

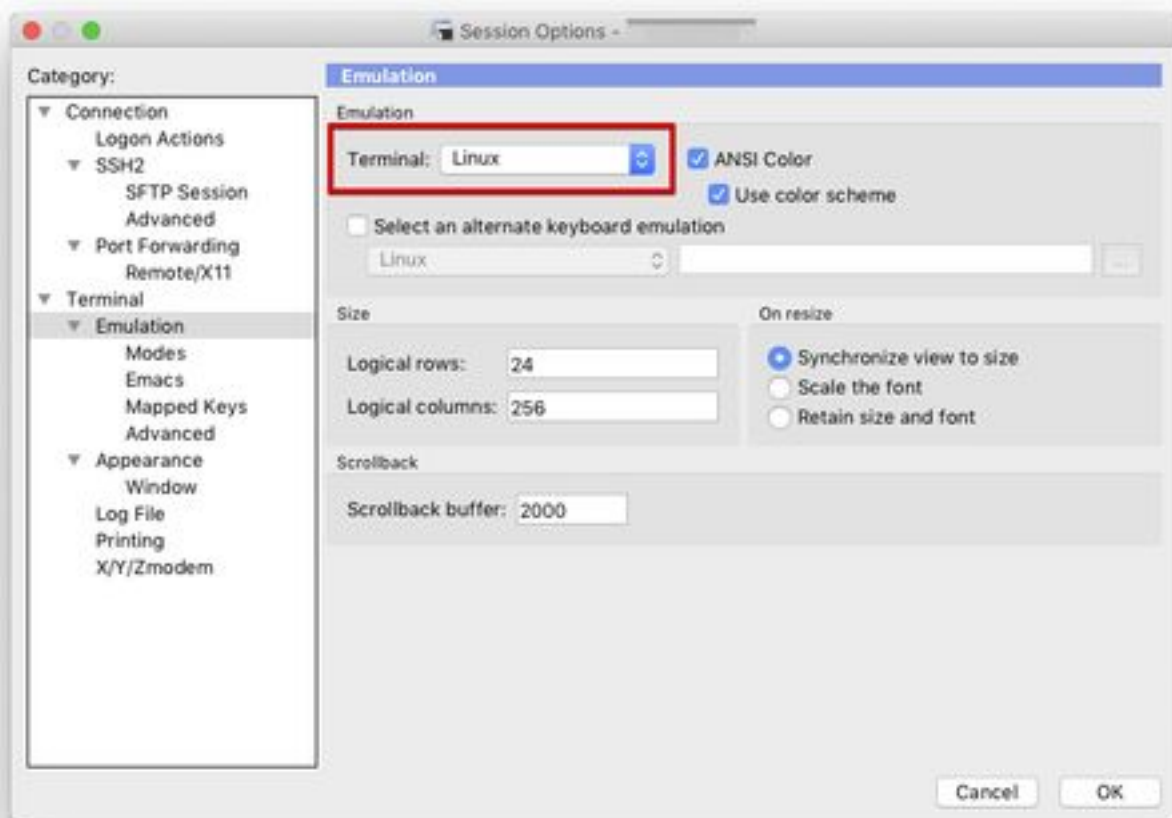


步驟3.開啟已配置的會話。



## SecureCRT

步驟1.在「Session Options -> Terminal -> Emulation」下選擇Linux作為Terminal，如下圖所示。



步驟2.開啟已配置的會話。

