

# 為ISE命令列介面(CLI)執行口令恢復

## 目錄

---

### [簡介](#)

### [必要條件](#)

#### [需求](#)

#### [採用元件](#)

### [密碼復原程式](#)

#### [ISE虛擬機器的密碼恢復](#)

#### [SNS-36XX系列裝置的口令恢復](#)

##### [使用CIMC恢復口令](#)

##### [使用可開機USB進行密碼復原](#)

### [其他內容](#)

#### [ISE GUI密碼恢復機制](#)

---

## 簡介

本文檔介紹基於裝置型別的身份服務引擎(ISE) CLI和GUI的密碼恢復的不同機制。

## 必要條件

### 需求

思科建議您瞭解以下主題：

- ISE基礎知識。
- 思科整合管理控制器的基礎知識。

### 採用元件

本文件所述內容不限於特定軟體和硬體版本。

- 用於ESXi 5.x的ISE虛擬機器(VMware版本8 (預設) (最少5.1 U2))
- ISE 3500系列裝置(ISE-3515-K9 / ISE-3595-K9)
- SNS-3600系列裝置(SNS-3615-K9 / SNS-3655-K9 / SNS-3695-K9)

本文中的資訊是根據特定實驗室環境內的裝置所建立。文中使用到的所有裝置皆從已清除 (預設) 的組態來啟動。如果您的網路運作中，請確保您瞭解任何指令可能造成的影響。

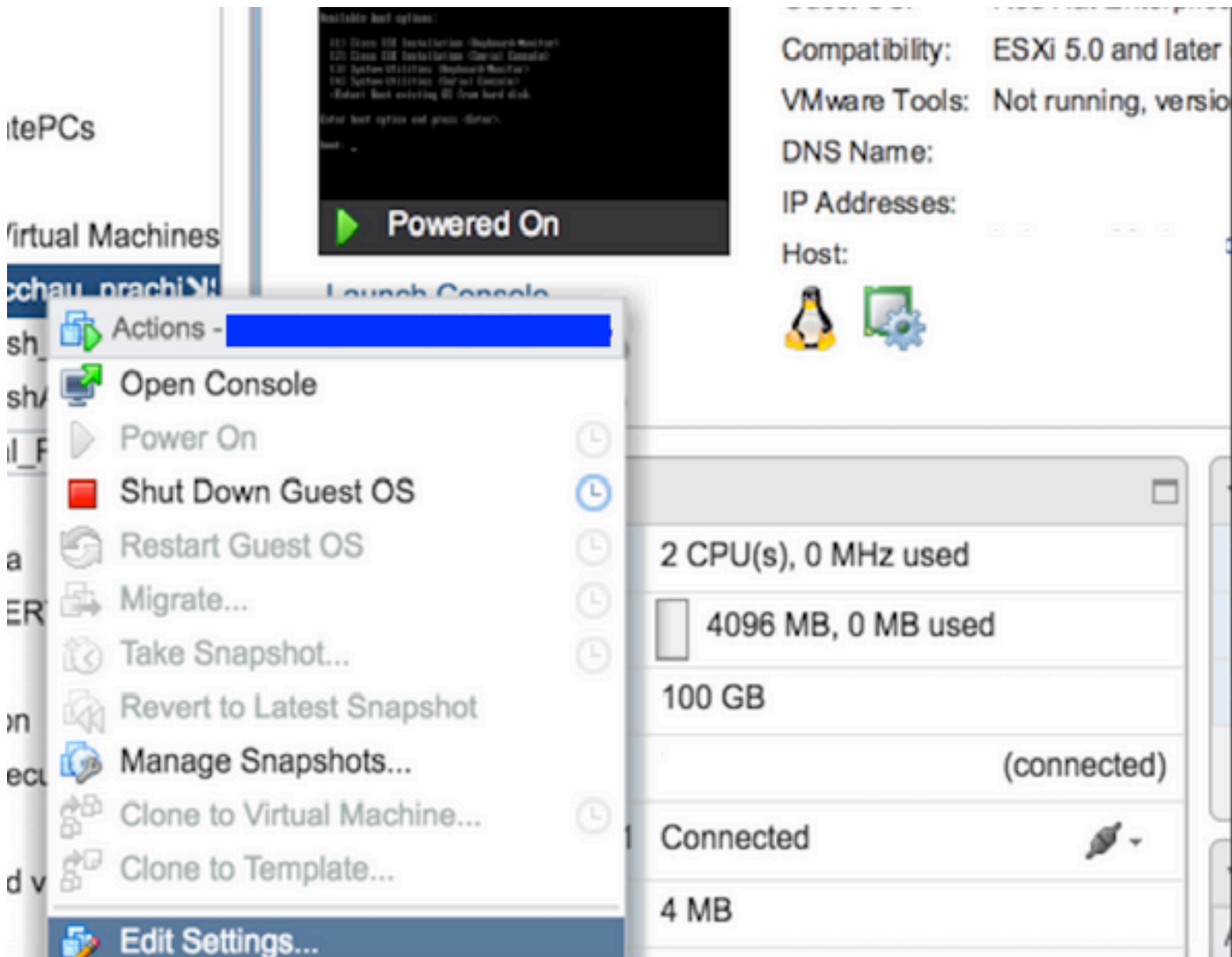
## 密碼復原程式

### ISE虛擬機器的密碼恢復

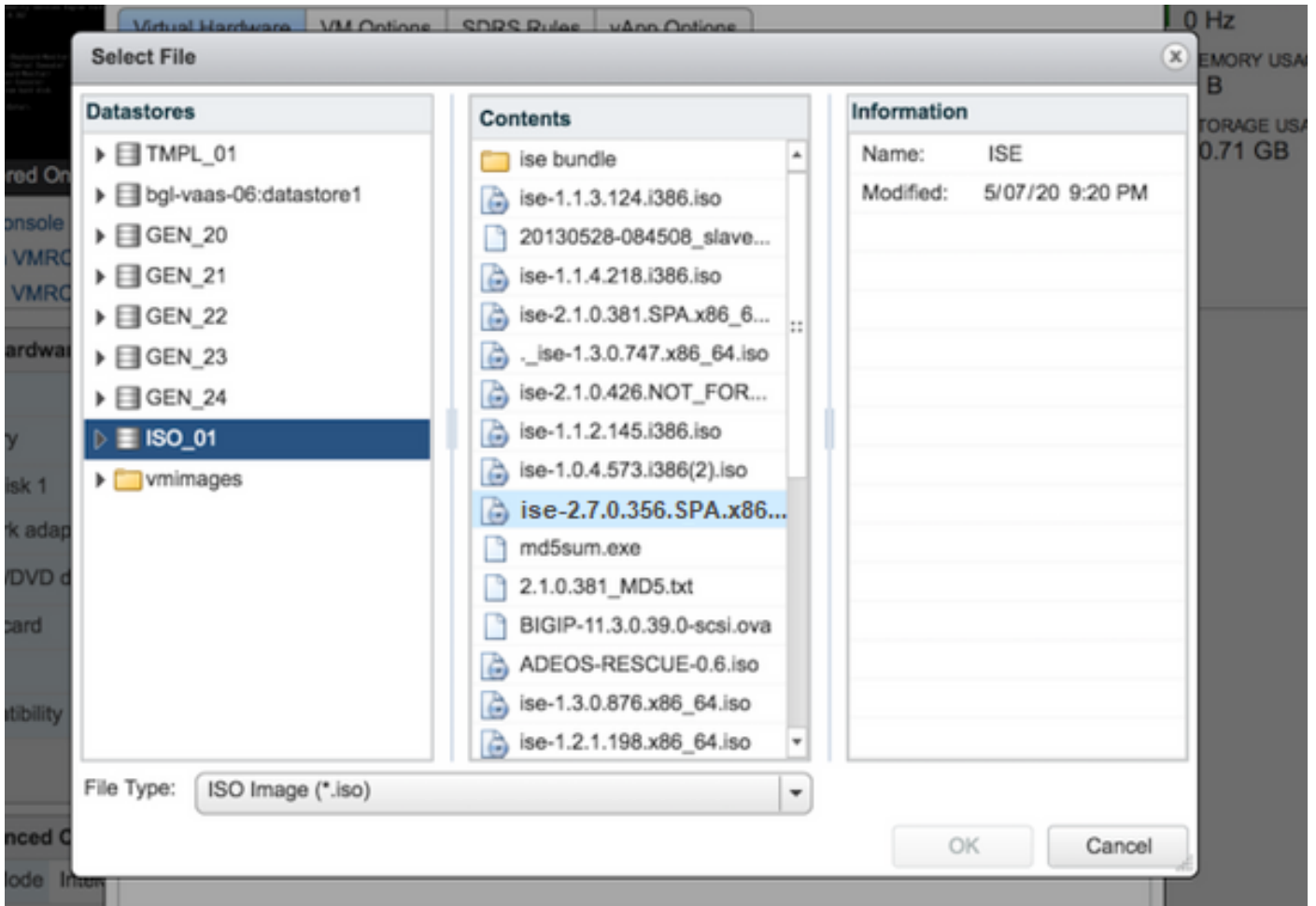
步驟 1. 從思科軟體下載站點下載在環境中運行的當前ISE版本的ISO檔案，並將其上傳到虛擬機器資料儲存。

步驟 2. 關閉ISE虛擬機器電源。

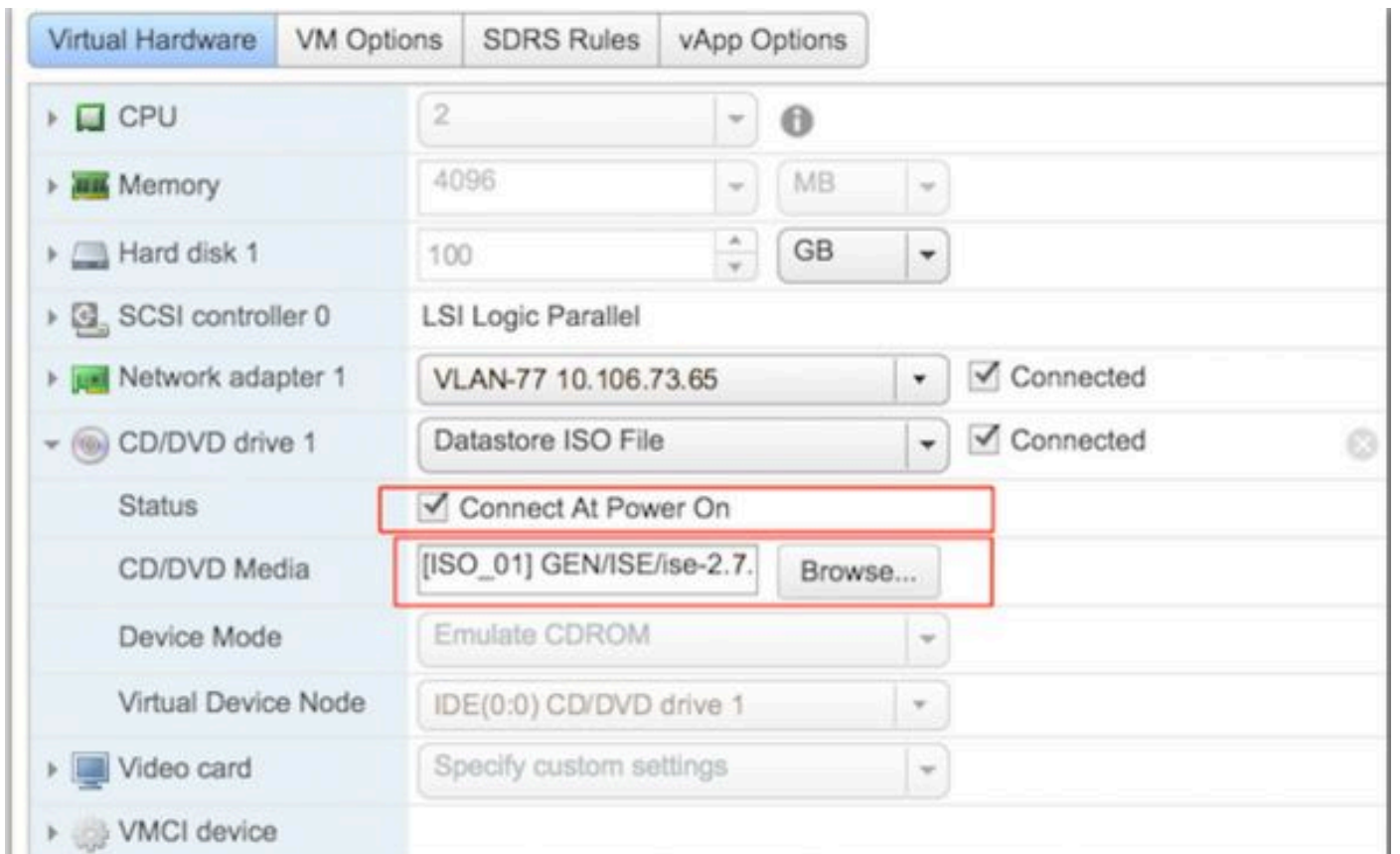
步驟 3. 在清單 ISE VM 中按一下右鍵，然後選擇 **Edit Settings**。



步驟 4. 在對話方塊中，導航到 **Virtual Hardware > CD/DVD**，瀏覽到datastore文 ISO 件下的ISE版本ISO。



步驟 5.點選 Connect At PowerOn ，如圖所示。

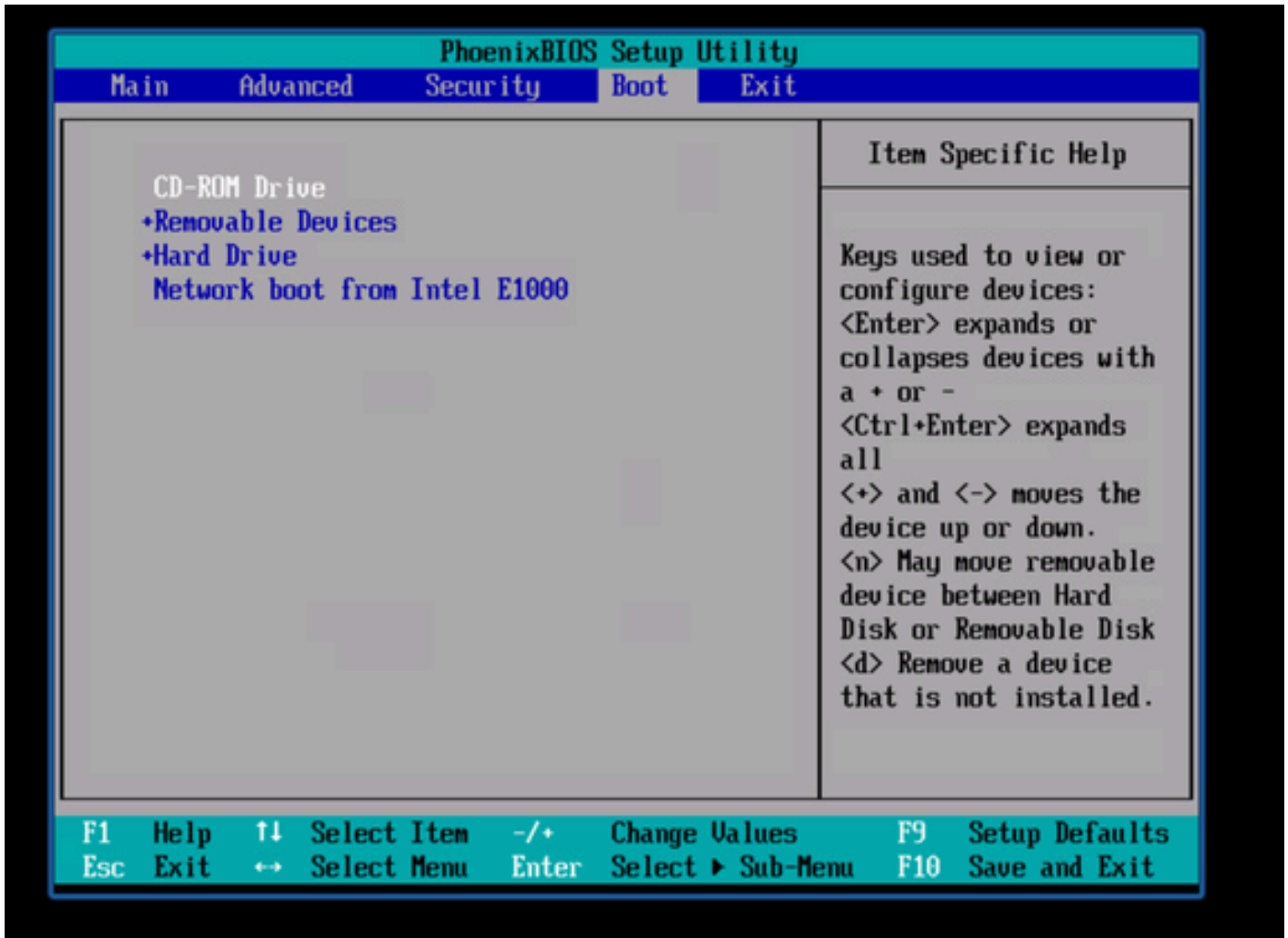


步驟 6. 導航到 Options > Boot options , 啟用選項( Force BIOS Setup 如圖所示) , 然後按一下 OK 繼續。

Virtual Hardware	VM Options	SDRS Rules	vApp Options
▶ General Options	VM Name: <input type="text" value="VM_100"/>		
▶ VMware Remote Console Options	<input type="checkbox"/> Lock the guest operating system when the last remote user disconnects		
▶ VMware Tools	<i>Expand for VMware Tools settings</i>		
▶ Power management	<i>Expand for power management settings</i>		
▼ *Boot Options			
Firmware	Choose which firmware should be used to boot the virtual machine: <input type="text" value="BIOS"/>		
Boot Delay	Whenever the virtual machine is powered on or reset, delay the boot order for: <input type="text" value="0"/> milliseconds		
<b>Force BIOS setup (*)</b>	<input checked="" type="checkbox"/> The next time the virtual machine boots, force entry into the BIOS setup screen		
Failed Boot Recovery	<input type="checkbox"/> When the virtual machine fails to find a boot device, automatically retry boot after:		

步驟 7. 打開ISE VM並監控BIOS提示的VM控制檯。

步驟 8. 更改 CD-ROM Drive 的引導順序 , 並使其位於第一個位置。



Cisco ISE支援以下VMware伺服器 and 客戶端：

- 

用於ESXi 5.x的VMware第8版（預設）（最少5.1 U2）是9版或更高版本。RHEL 7受VMware硬體版本9和更高版本支援。

- 

用於ESXi 6.x的VMware版本11（預設）

**步驟 9.**按一下 **Enter** 按鈕以儲存新的開機順序設定並結束BIOS組態模式。從ISE Installer頁面中選擇選項3以啟動 **System Utilities (Keyboard/Monitor)**。

```
Welcome to the Cisco Identity Services Engine Installer
Cisco ISE Version: 2.7.0.356
```

```
Available boot options:
```

```
[1] Cisco ISE Installation (Keyboard/Monitor)
[2] Cisco ISE Installation (Serial Console)
[3] System Utilities (Keyboard/Monitor)
[4] System Utilities (Serial Console)
<Enter> Boot existing OS from hard disk.
```

```
Enter boot option and press <Enter>.
```

```
boot: _
```

步驟 10. 從中選擇選項1 System Utilities 以恢復管理員密碼。選項1提供在ISE裝置上配置的管理員帳戶的清單。

```
Available System Utilities:
```

```
[1] Recover Administrator Password
[2] Virtual Machine Resource Check
[3] Perform System Erase
[q] Quit and reload
```

```
Enter option [1 - 3] q to Quit: _
```

步驟 11. 選擇選項1作為使用者名稱 admin 並輸入新密碼。輸入y以儲存新口令並繼續到 System Utilities 頁。

```
----- Admin Password Recovery -----  
  
This utility will reset the password for the specified ADE-OS administrator.  
At most the first five administrators will be listed. To abort without  
saving changes, enter [q] to Quit and return to utilities menu  
  
-----  
  
Admin Usernames :  
  
    [1] admin  
  
Enter choice [1] or q to Quit : 1  
Password:  
Verify password:  
  
Save changes and exit? [y/n]: y
```

輸入q退出頁 System Utilities 面。

```
Available System Utilities:  
  
[1] Recover Administrator Password  
[2] Virtual Machine Resource Check  
[3] Perform System Erase  
[q] Quit and reload  
  
Enter option [1 - 3] q to Quit: _
```

步驟 12. 點選 Enter 以從當前硬碟啟動ISE。

步驟13. (選擇性)。執行步驟6-8，將開機順序還原至硬碟，作為密碼復原成功後的第一個選項。此步驟是必需的，因此您不必在每次重新啟動ISE VM時輸入管理員密碼恢復提示。



注意：如果執行上述步驟後新密碼不起作用，請等待15-30分鐘，然後嘗試登入到ISE CLI。

## SNS-36XX系列裝置的口令恢復

支援ISE的SNS 3600系列裝置有三種型別：

- SNS-3615
- SNS-3655
- SNS-3695

在SNS 3600系列裝置上恢復密碼的方法有兩種：

- 使用思科整合管理控制器(CIMC)恢復密碼
- 使用可開機USB進行密碼復原

### 使用CIMC恢復口令

此密碼復原方法需要在36XX系列硬體上設定CIMC組態。有關CIMC配置步驟的詳細資訊，請參閱[使用Cisco IMC配置實用程式設定系統](#)。

使用CIMC連線管理Cisco SNS-35XX和SNS-36XX裝置。透過CIMC連線的KVM實用程式可用於執行所有操作，包括Cisco SNS-35XX或Cisco SNS-36XX裝置上的BIOS配置。

**步驟 1.** 使用在NIC模式設定中選擇的埠將乙太網電纜從LAN連線到伺服器。主動-主動和主動-被動NIC冗餘設定需要連線到兩個埠。CIMC配置指南中提供了詳細資訊。

**步驟 2.** 使用瀏覽器和CIMC的IP地址登入CIMC設定實用程式。IP地址基於在CIMC配置步驟中建立的CIMC配置設定（靜態地址或DHCP伺服器分配的地址）。



注意：伺服器的預設使用者名稱是admin。預設密碼為password。

**步驟 3.** 輸入使用者名稱和密碼以登入CIMC門戶。

**步驟 4.** 點選 **Launch KVM Console**。

**步驟 5.** 按一下 **Virtual Media** 頁籤。

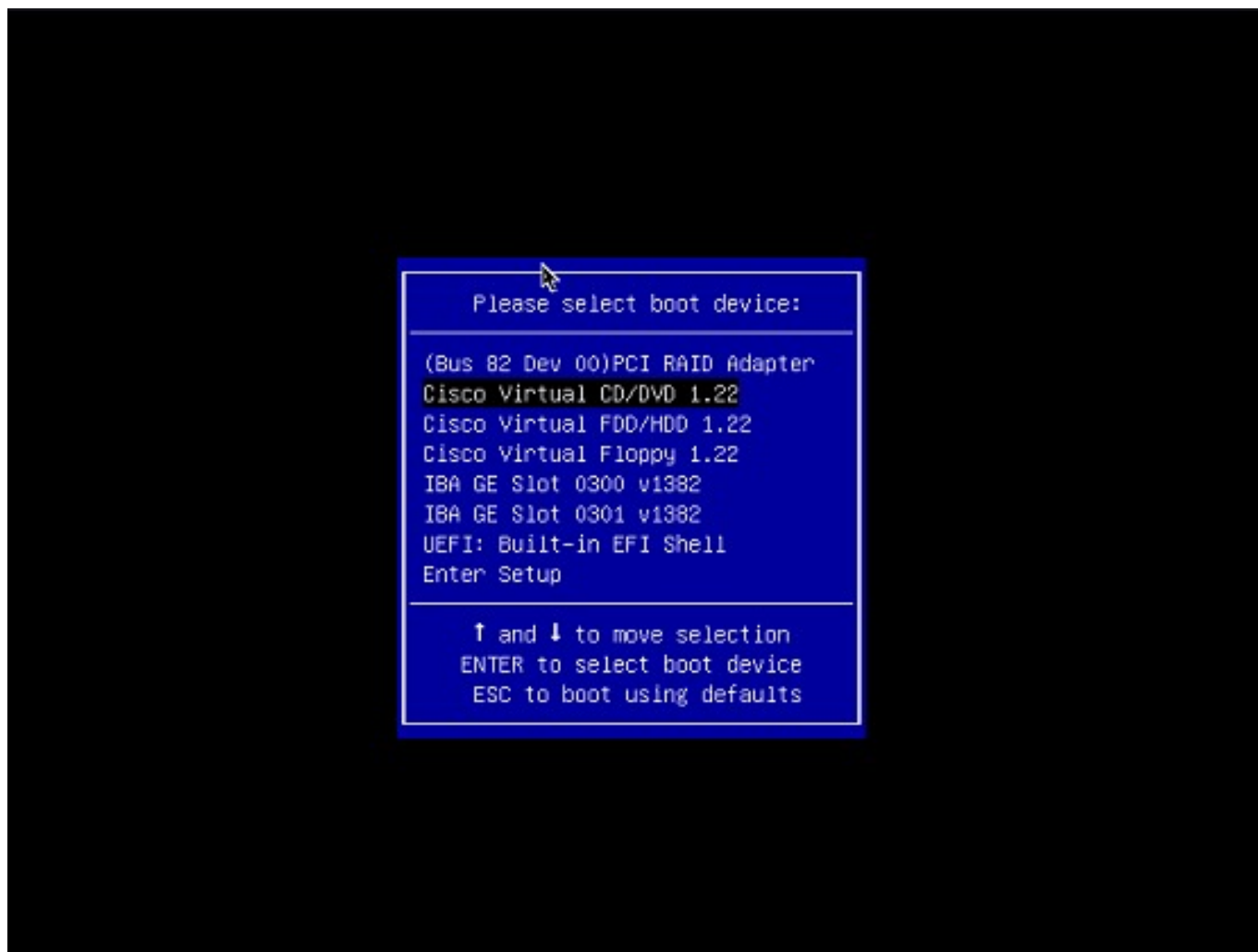
**步驟 6.** 點選 **Create Image** 以從運行客戶端瀏覽器的系統中選擇當前ISE版本ISO。

**步驟 7.** 選中建立的虛擬CD/DVD驅動器上的複選 **Mapped** 框。

**步驟 8.** 選擇 **Macros > Ctrl-Alt-Del** 以透過使用ISO映像來引導Cisco SNS-35XX或Cisco SNS-36XX裝置。



步驟 9. 按下F6來顯示啟動功能表。此時將顯示相似的螢幕，如下圖所示。



303024

步驟 10. 選擇對映的CD/DVD，然後按 **Enter**。訊息會顯示在這裡。

Welcome to the Cisco ISE 2.x Recovery Available boot options:

[1] Cisco Secure ISE Installation (Keyboard/Monitor) [2] Cisco Secure ISE Installation (Serial Console) [3] System Utilities (Keyboard/Monitor)  
[4] System Utilities (Serial Console)  
<Enter> Boot existing OS from hard disk. Enter boot option and press <Enter> boot:

步驟 11. 選擇選項3或選項4（對於連線到裝置的鍵盤和影片顯示器輸入3，如果透過本地串列控制檯埠連線訪問，則輸入4）：

```
Welcome to the Cisco Identity Services Engine Installer
Cisco ISE Version: 2.7.0.356
```

```
Available boot options:
```

```
[1] Cisco ISE Installation (Keyboard/Monitor)
[2] Cisco ISE Installation (Serial Console)
[3] System Utilities (Keyboard/Monitor)
[4] System Utilities (Serial Console)
<Enter> Boot existing OS from hard disk.
```

```
Enter boot option and press <Enter>.
```

```
boot: _
```

從螢幕中選擇選項1並繼續。

```
Available System Utilities:
```

```
[1] Recover Administrator Password
[2] Virtual Machine Resource Check
[3] Perform System Erase
[q] Quit and reload
```

```
Enter option [1 - 3] q to Quit: _
```

步驟 12.從清單中選取所需的使用者名稱，然後按enter鍵重設密碼。

控制檯將顯示：

```
Admin username: [1]:admin [2]:admin2 [3]:admin3 [4]:admin4 Enter number of admin for password recovery:2 Password: Verify password: Save change
```

使用可開機USB進行密碼復原

開始之前：建立可開機的USB磁碟機。請參閱[建立可啟動USB裝置以安裝Cisco ISE](#)。

步驟 1. 打開Cisco SNS-35XX或Cisco SNS-36XX裝置的電源。

步驟 2. 將具有可啟動Cisco Secure ISE ISO映像的可啟動USB驅動器插入USB埠。

步驟 3. 重新啟動SNS-35XX裝置並導航到控制檯上的BIOS模式。

步驟 4. 在BIOS模式中，選擇「從USB啟動」。

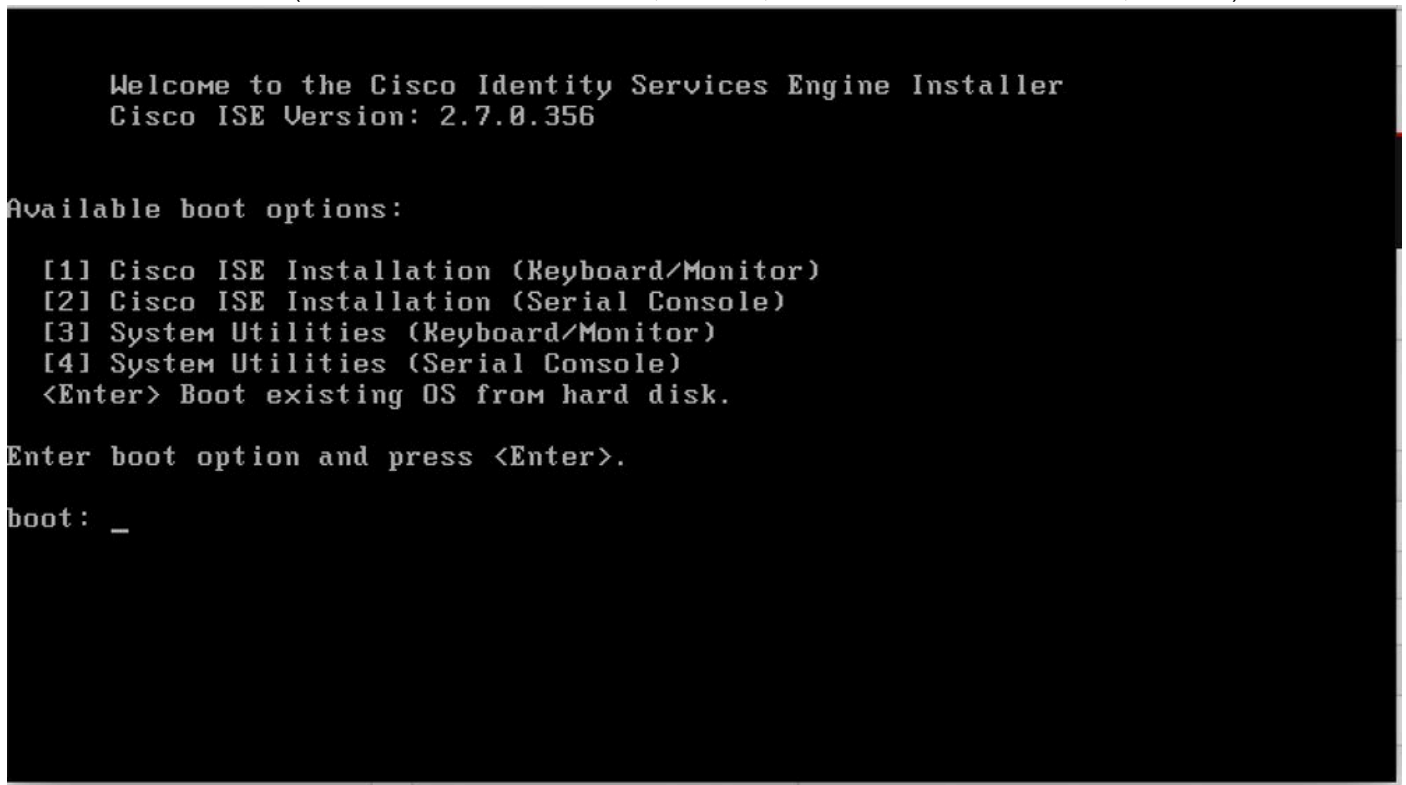
步驟 5. 退出BIOS模式並按一下 Save。

第6步：重新啟動ISE裝置並從USB啟動。

訊息會顯示在這裡。

```
Welcome to the Cisco ISE 2.x Recovery To boot from hard disk press <Enter> Available boot options: [1] Cisco Secure ISE Installation (Keyboard/Monitor)
```

步驟 7. 選取選項3或選項4（如果透過鍵盤和視訊監視器連線，請輸入3；如果本機序列主控台連線埠連線，請輸入4）：



```
Welcome to the Cisco Identity Services Engine Installer
Cisco ISE Version: 2.7.0.356

Available boot options:

[1] Cisco ISE Installation (Keyboard/Monitor)
[2] Cisco ISE Installation (Serial Console)
[3] System Utilities (Keyboard/Monitor)
[4] System Utilities (Serial Console)
<Enter> Boot existing OS from hard disk.

Enter boot option and press <Enter>.

boot: _
```

步驟 8. 選取選項1以啟動管理員密碼復原功能表。

```
Available System Utilities:
[1] Recover Administrator Password
[2] Virtual Machine Resource Check
[3] Perform System Erase
[q] Quit and reload

Enter option [1 - 3] q to Quit: _
```

步驟 9. 從清單中選擇正確的使用者名稱，然後按enter重置密碼。

Admin username: [1]:admin [2]:admin2 [3]:admin3 [4]:admin4 Enter number of admin for password recovery:2 Password: Verify password: Save change

其他內容

ISE GUI密碼恢復機制

步驟 1. 使用CLI管理員帳戶登入控制檯。



注意：請記住，控制檯管理員帳戶與Web UI管理員帳戶不同。它們具有相同的使用者名稱，但密碼可以不同。

步驟 2. 在命令提示符下，使用 `application reset-passwd ise admin` 命令設定新的Web UI管理密碼。

步驟3. 顯示提示重設密碼，如下圖所示。

```
ISE-2-0/admin# application reset-passwd ise admin
Enter new password:
Confirm new password:

Password reset successfully.
ISE-2-0/admin# █
```

步驟 4. 視需要輸入新密碼。

步驟 5. 若要確認新密碼是否有效，請使用新密碼登入GUI。



# Identity Services Engine

Username

Password

[Login](#)

[Problems logging in?](#)

## 關於此翻譯

思科已使用電腦和人工技術翻譯本文件，讓全世界的使用者能夠以自己的語言理解支援內容。請注意，即使是最佳機器翻譯，也不如專業譯者翻譯的內容準確。Cisco Systems, Inc. 對這些翻譯的準確度概不負責，並建議一律查看原始英文文件（提供連結）。