

# 在cEdge和vManage之間傳輸檔案

## 目錄

---

### [簡介](#)

### [必要條件](#)

#### [需求](#)

#### [採用元件](#)

### [背景資訊](#)

### [通過vManage CLI從cEdge複製檔案](#)

#### [選項1.Viptela CLI](#)

#### [選項2. vShell CLI](#)

#### [驗證](#)

### [通過vManage CLI將檔案傳送到cEdge](#)

#### [選項1.Viptela CLI](#)

#### [選項2. vShell CLI](#)

#### [驗證](#)

### [將檔案從vManage複製到本地電腦](#)

#### [選項1.Linux/Mac終端](#)

#### [選項2.FileZilla或任何其他FTP或SFTP客戶端](#)

### [相關資訊](#)

---

## 簡介

本文檔介紹如何通過CLI在遠端cEdge和本地vManage之間傳輸檔案。

## 必要條件

### 需求

思科建議您瞭解以下主題：

- 思科軟體定義廣域網路(SD-WAN)
- 基本Linux

### 採用元件

本檔案是根據以下軟體和硬體版本所編制：

- cEdge版本17.5.1
- vManage版本20.5.1

本文中的資訊是根據特定實驗室環境內的裝置所建立。文中使用到的所有裝置皆從已清除（預設

) 的組態來啟動。如果您的網路運作中，請確保您瞭解任何指令可能造成的影響。

## 背景資訊

您可以通過兩種方式通過CLI在遠端cEdge和本地vManage之間傳輸檔案：

- 將檔案從遠端cEdge檢索到本地vManage檔案系統。
- 通過vManage CLI將檔案從vManage推送到cEdge。

要將檔案從一個位置傳輸到另一個位置，這是一項艱鉅的任務。最常見的原因如下：

- 無法從外部訪問cEdge檔案系統。
- 沒有FTP/TFTP/SFTP可用或無法訪問。
- 不能對路由器進行物理訪問，以將檔案直接複製到USB或大容量儲存器。

但是，SD-WAN解決方案能夠使用控制連線來保護在vManage和遠端cEdge之間的複製檔案。

可以從cEdge bootflash檔案系統傳輸到vManage中的本地使用者主目錄，反之亦然。檔案示例包括：


- Admin-tech
- Cisco IOS® XE映像
- Bin跟蹤日誌
- 封包擷取
- Txt檔案

vManage運行Viptela OS，在CLI中有兩種模式：

- Viptela CLI：包含所有Viptela功能
- vShell：裝置中的UNIX shell

## 通過vManage CLI從cEdge複製檔案

---

 注意：在本節中，從vManage發出所有命令，以檢索從遠端cEdge到vManage本地目錄的檔案。

---

### 選項1.Viptela CLI

命令語法：

該命令讀取為，使用VPN 0中的netconf port將source\_file\_name從cEdgeSystemIP檢索到destination\_directory\_in\_vManage（使用cEdge使用者名稱）。

```
request execute vpn 0 scp -P 830 USERNAME@cEdgeSystemIP:/<source_file_name> <destination_directory_in_v
```

範例：

連線到vManage CLI並運行Viptela請求，在VPN 0中執行命令以及安全複製協定(SCP)命令以啟動複製。

```
vmanage# request execute vpn 0 scp -P 830 admin@192.168.10.1:/bootflash/vmanage-admin/cEdge-20211229-02
The authenticity of host '[192.168.10.1]:830 ([192.168.10.1]:830)' can't be established.
RSA key fingerprint is SHA256:R8KekCx/giwjCqR5woDm+sodjF5kvU7QxnUexoE1xAw.
Are you sure you want to continue connecting (yes/no/[fingerprint])? yes
Warning: Permanently added '[192.168.10.1]:830' (RSA) to the list of known hosts.
admin@192.168.10.1's password:
cEdge-20211229-023316-admin-tech.tar.gz 100% 13MB 4.8MB/s 00:02
```

## 選項2. vShell CLI

範例：

連線到vManage CLI，將模式更改為vShell，然後以Linux格式運行SCP命令。

```
vmanage# vshell
vmanage:~$ scp -P 830 admin@192.168.10.1:/bootflash/vmanage-admin/cEdge-20211229-023316-admin-tech.tar.gz
admin@192.168.10.1's password:
cEdge-20211229-023316-admin-tech.tar.gz 100% 13MB 4.7MB/s 00:02
```

## 驗證

在vManage中將模式從Viptela CLI更改為vShell，並驗證檔案複製是否正確。

```
vmanage# vshell
vmanage:~$ ls -l
total 12976
-rw----- 1 ericgar users 13285905 Dec 29 21:21 cEdge-20211229-023316-admin-tech.tar.gz
```

## 通過vManage CLI將檔案傳送到cEdge



注意：在本節中，從vManage發出所有命令，以將檔案從vManage本地目錄傳送到遠端cEdge儲存。

---

命令語法：

該命令讀取為，使用VPN 0中的netconf port將source\_file\_name複製到/bootflash/vmanage-admin/，地址為cEdgeSystemIP，並帶使用者名稱。

```
request execute vpn 0 scp -P 830 <source_file_name> username@cEdgeSystemIP:/bootflash/vmanage-admin/
```

## 選項1.Viptela CLI

範例：

連線到vManage CLI並運行Viptela請求，在VPN 0中執行命令以及SCP語法以啟動複製。

```
vmanage# request execute vpn 0 scp -P 830 /home/admin/packet_capture_cEdge.pcap admin@192.168.10.1:/bootflash/vmanage-admin/
admin@192.168.10.1's password:
packet_capture_cEdge.pcap 100% 13MB 3.8MB/s 00:03
```

## 選項2. vShell CLI

範例：

連線到vManage CLI，將模式更改為vShell，然後以Linux格式運行SCP副本。

```
vmanage# vshell
vmanage:~$ scp -P 830 /home/ericgar/packet_capture_cEdge.pcap admin@192.168.10.1:/bootflash/vmanage-admin/
admin@192.168.10.1's password:
packet_capture_cEdge.pcap 100% 13MB 3.8MB/s 00:03
```


## 驗證

連線到cEdge CLI並顯示bootflash/vmanage-admin/的內容，以驗證檔案是否正確複製：

```
cEdge#dir bootflash:/vmanage-admin/
Directory of bootflash:/vmanage-admin/

1498499 -rw- 13285905 Dec 29 2021 16:29:27 -06:00 packet_capture_cEdge.pcap
```


---

 注意:cEdge中的目標目錄必須始終為bootflash:vmanage-admin，因為此目錄是唯一必須為傳輸寫入許可權的目錄，否則傳輸失敗。

---

```
vmanage# request execute vpn 0 scp -P 830 /home/admin/packet_capture_cEdge.pcap admin@192.168.10.1:/bo  
admin@192.168.10.1's password:  
scp: /bootflash//packet_capture_cEdge.pcap: Permission denied
```

---

 注意:如果需要根bootflash或任何其他目錄中的檔案，則無法使用命令直接移動該檔案；相反，將檔案複製到所需的目標位置，然後刪除原始目標位置。

---

## 將檔案從vManage複製到本地電腦

### 選項1.Linux/Mac終端

命令語法：

命令讀取為：使用vManage使用者名稱，將source\_file\_name從vManage複製到local\_destination\_pathway。

```
scp vManageUsername@PublicIp:<source_file_name> <local_destination_path>
```


範例：

連線到本地Linux/Mac終端並運行SCP命令將檔案複製到所需的目錄。

```
adminIT@cisco:~$ scp admin@10.88.244.25:packet_capture_cEdge.pcap /Users/adminIT/Downloads/  
viptela 20.5.1
```

```
Password:  
packet_capture_cEdge.pcap 100% 13MB 3.6MB/s
```

---

 註：建議提取的檔案位於使用者主目錄中，否則需要驗證目錄許可權。

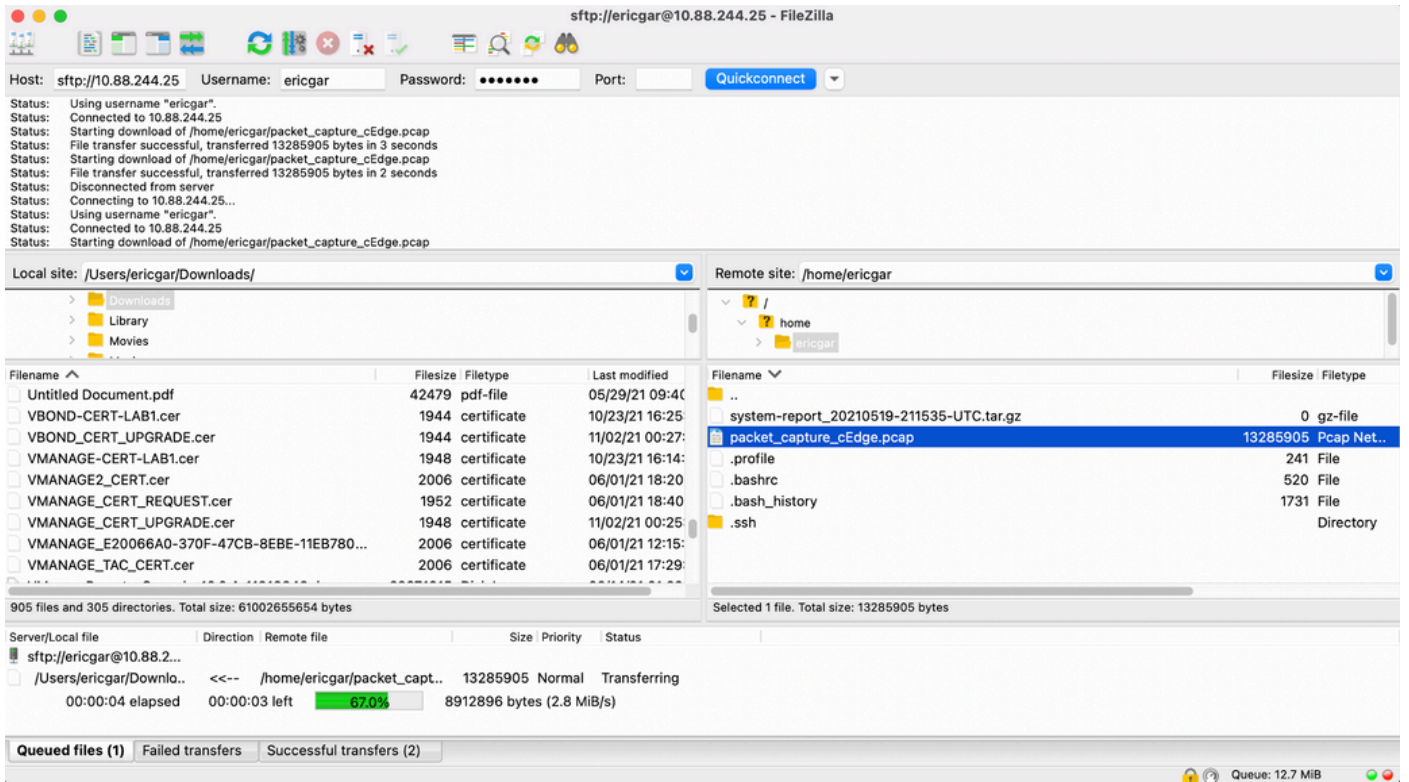
---

### 選項2. FileZilla或任何其他FTP或SFTP使用者端

連線方式：

- SFTP作為協定或埠22
- vManage URL、公有IP或私有IP（如果vManage為本地）
- 使用有效的使用者名稱和密碼

在右側，列出vManage使用者主目錄中的檔案。只需拖放到左側要傳輸檔案的本地目標，如下圖所示。



## 相關資訊

- [在vEdge和vManage之間傳輸檔案](#)
- [技術支援與文件 - Cisco Systems](#)

## 關於此翻譯

思科已使用電腦和人工技術翻譯本文件，讓全世界的使用者能夠以自己的語言理解支援內容。請注意，即使是最佳機器翻譯，也不如專業譯者翻譯的內容準確。Cisco Systems, Inc. 對這些翻譯的準確度概不負責，並建議一律查看原始英文文件（提供連結）。