

啟用記錄器B上的失敗時排除出站HA選項故障

目錄

[簡介](#)

[必要條件](#)

[需求](#)

[採用元件](#)

[問題：無法在B端記錄器上啟用HA](#)

[解決方案](#)

[步驟1.連線到SQL Server並檢查SQL日誌。](#)

[步驟2.檢查資料庫伺服器名稱。](#)

[步驟3.正確的資料庫伺服器名稱。](#)

[步驟4.列出所有資料庫伺服器名稱。](#)

[步驟5.刪除本地伺服器。](#)

[步驟6.新增正確的伺服器名稱。](#)

[驗證](#)

簡介

本文說明如何解決啟用傳出撥號器高可用性(HA)的問題。

自Cisco Unified Contact Center Enterprise(UCCE)版本11.6支援出站選項高可用性功能，允許活動管理器和兩個記錄器上的出站選項匯入在活動/備用模式下運行。

必要條件

需求

本文件沒有特定需求。

採用元件

本文檔中的資訊基於UCCE 11.6。

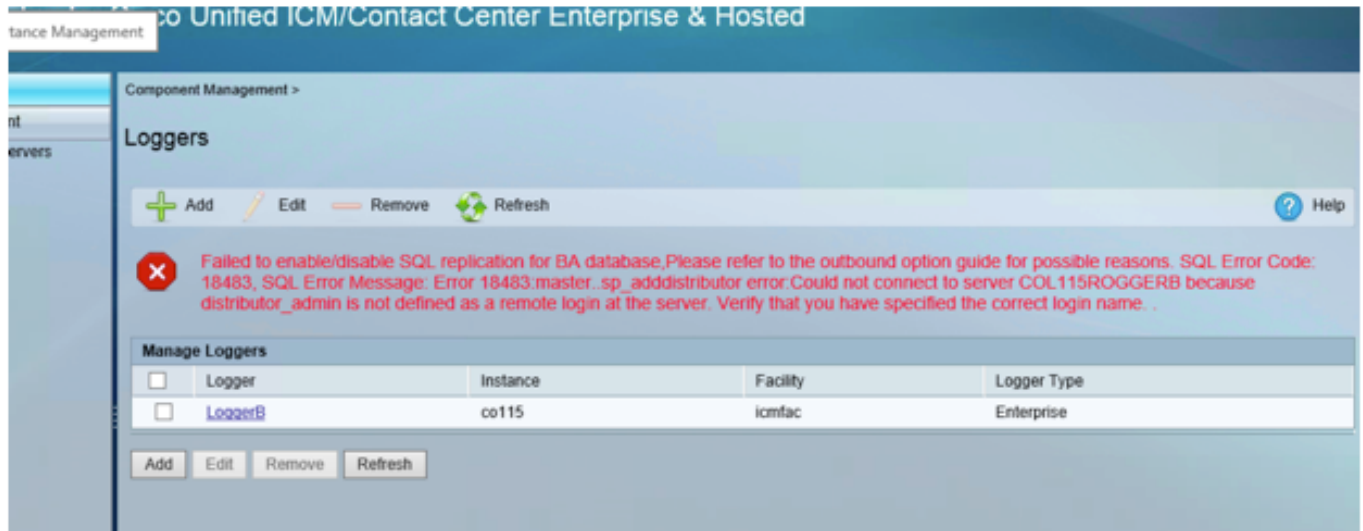
本文中的資訊是根據特定實驗室環境內的裝置所建立。文中使用到的所有裝置皆從已清除（預設）的組態來啟動。如果您的網路運作中，請確保您瞭解任何指令可能造成的影響。

問題：無法在B端記錄器上啟用HA

在設定B側記錄器時，輸入SQL的使用者名稱和密碼並收到錯誤，如下圖所示（記錄器A側無錯誤）：

"無法為BA資料庫啟用/禁用SQL複製。有關可能的原因，請參閱出站選項指南。SQL錯誤代碼：18483,SQL錯誤消息：錯誤18483:master ..sp_adddistributor錯誤。無法連線到伺服器

COL115ROGGERB，因為未將distributor_admin定義為伺服器上的遠端登入。驗證您指定了正確的登入名。"



解決方案

步驟1.連線到SQL Server並檢查SQL日誌。

SQL Server日誌

2017年10月27日上午9:41:50

日誌SQL Server(存#1目錄 — 2017年10月27日下午3:23:00)

源登入

消息：

"無法連線到伺服器'COL115ROGGERB'，因為'distributor_admin'未定義為伺服器上的遠端登入。確認您指定了正確的登入名。 [客戶端：<local machine>]。"

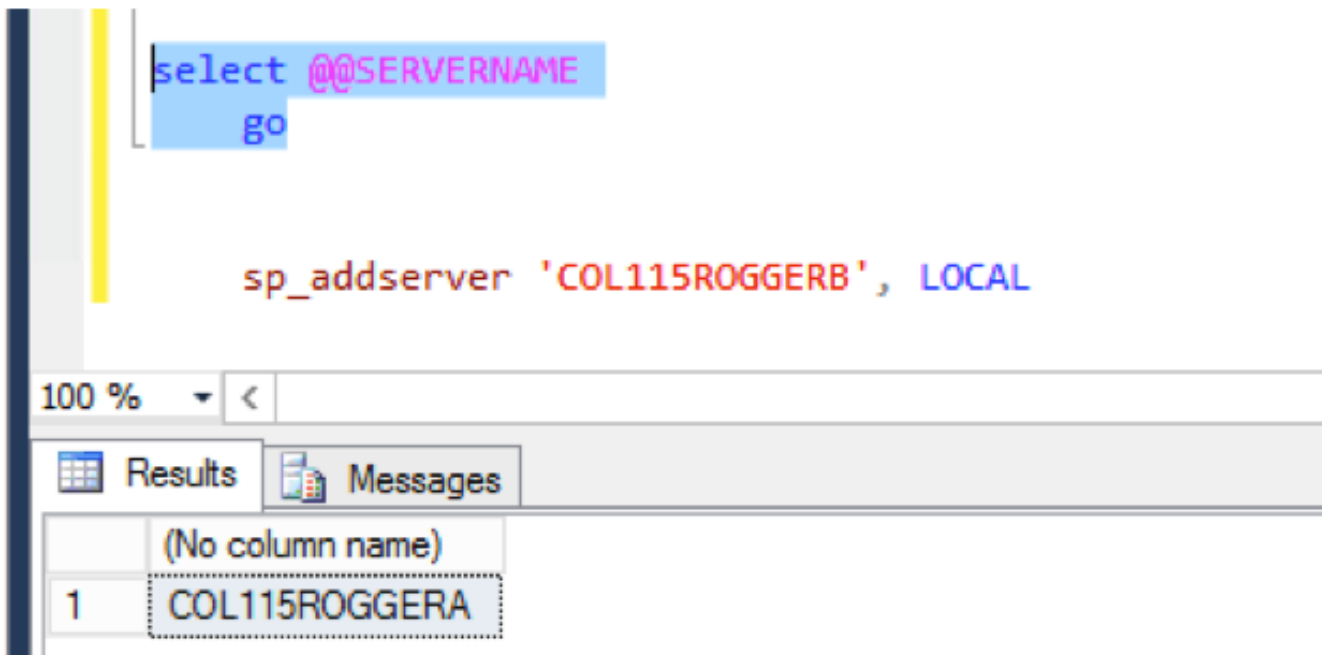
步驟2.檢查資料庫伺服器名稱。

選擇主資料庫。

選擇@@SERVERNAME

此查詢返回與「電腦名」匹配的資料庫伺服器名稱。

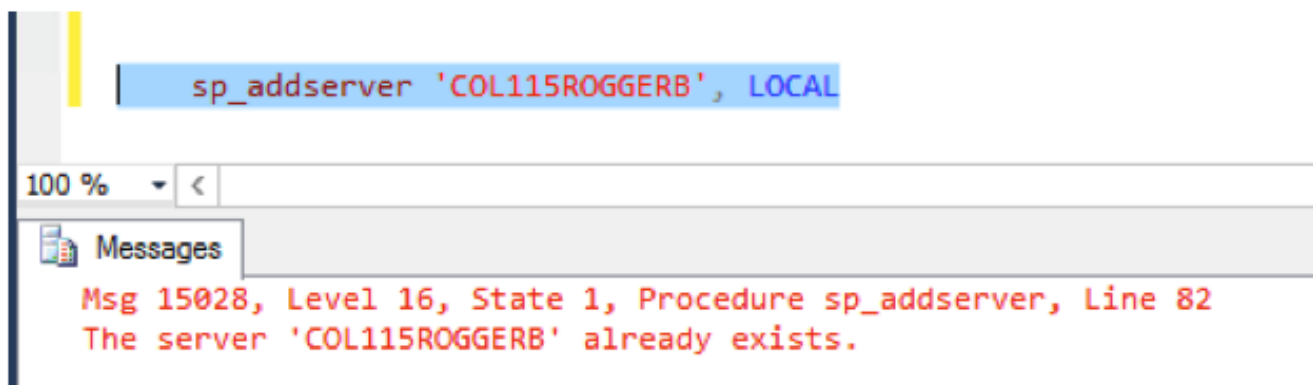
但是在這種情況下，當您運行查詢時（如圖所示），資料庫伺服器名稱顯示為COL115ROGGERA，但電腦名為COL115ROGGERB。



步驟3.正確的資料庫伺服器名稱。

`Sp_addserver 'COL115ROGGERB', LOCAL`

如圖所示，您會收到以下錯誤消息「The server already exists」（伺服器已存在）。



步驟4.列出所有資料庫伺服器名稱。

`sp_helpserver`

注意id=0，即本地伺服器。

如圖所示，id=0的名稱為COL115ROGGERA，這是錯誤的名稱。

The screenshot shows the command `sp_helpserver` in the query window. The Results pane displays the following table:

	name	network_name	status	id	collation_name	connect_timeout
1	COL115ROGGERA	COL115ROGGERA	rpc,rpc out,use remote collation	0	NULL	0
2	repl_distributor	COL115ROGGERB	rpc,rpc out,system,use remote collation	1	NULL	0

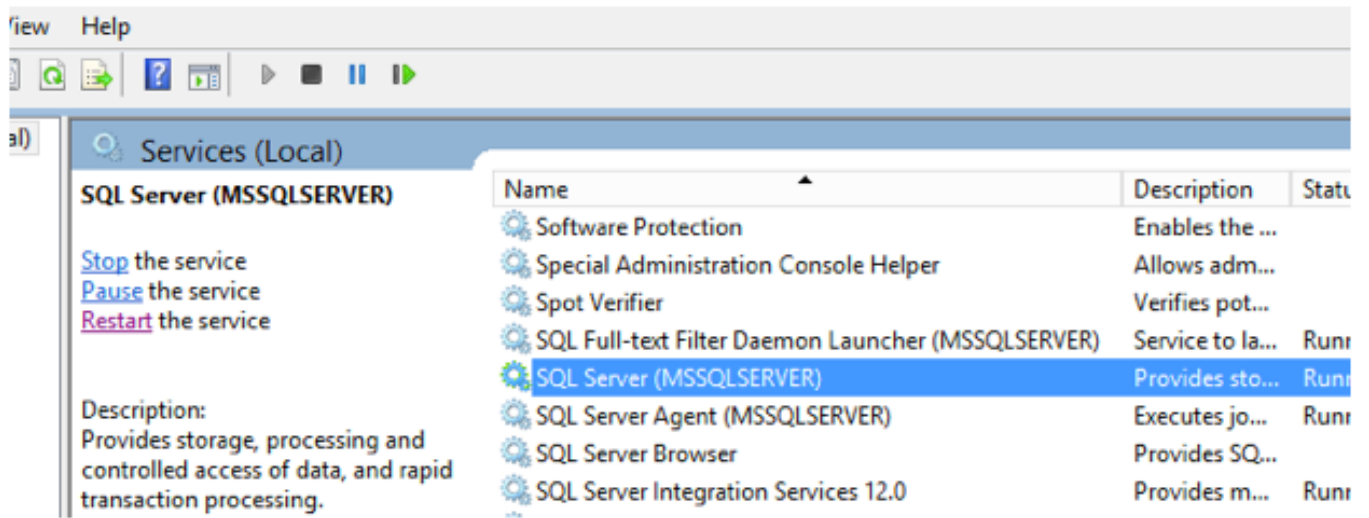
步驟5.刪除本地伺服器。

```
sp_dropserver 'COL115ROGGERA'
```

步驟6.新增正確的伺服器名稱。

```
sp_addserver 'COL115ROGGERB', LOCAL
```

更改之前的資料庫伺服器名稱時，需要重新啟動SQL服務才能看到如圖所示的有效更改。

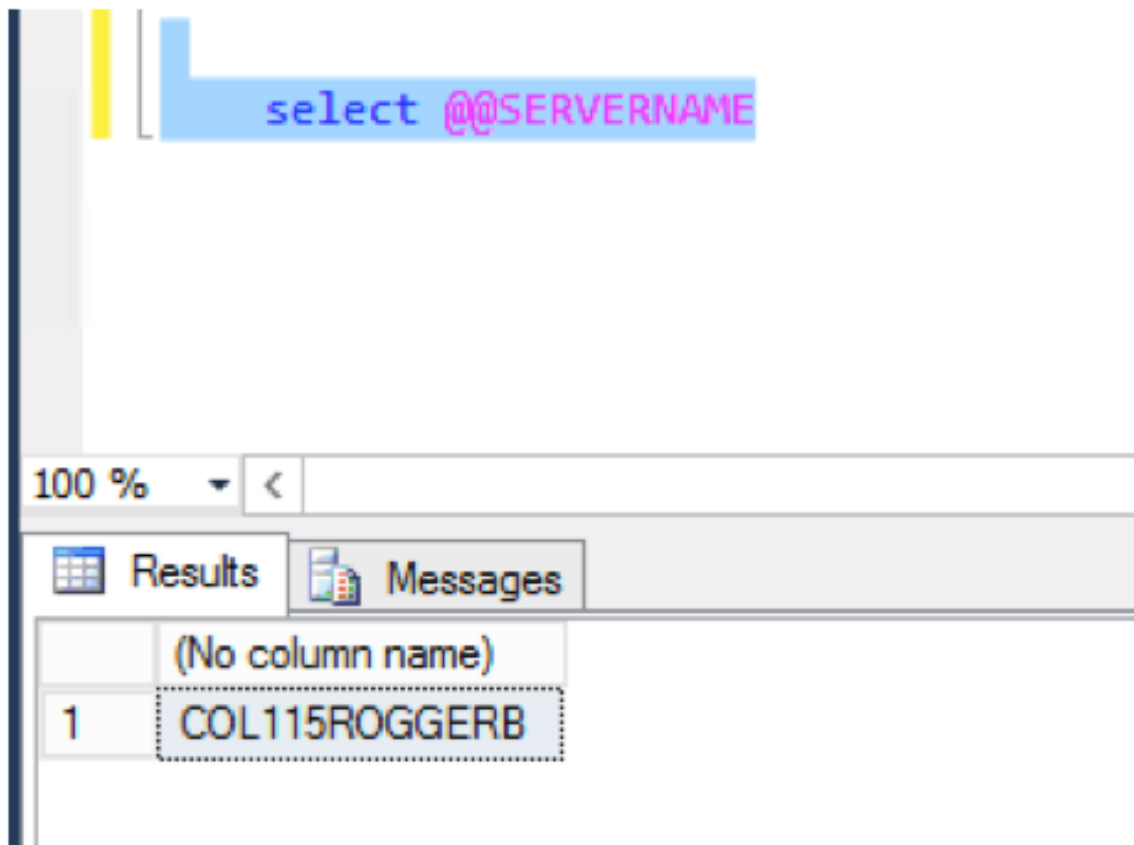


驗證

執行命令：選擇@@SERVERNAME

如圖所示，它會返回正確的伺服器名稱。

```
select @@SERVERNAME
```



更正資料庫伺服器名稱后，再次運行Web安裝程式並成功啟用B端HA。