

# 使用Active Directory配置CCP ( 以前稱為 SocialMiner )

## 目錄

[簡介](#)

[必要條件](#)

[需求](#)

[採用元件](#)

[設定](#)

[驗證](#)

[疑難排解](#)

## 簡介

本文說明如何使用Active Directory(AD)設定Customer Collaboration Portal ( CCP — 前身為 SocialMiner ) ，以便允許單一或一組AD使用者存取CCP管理網頁

## 必要條件

### 需求

思科建議您瞭解以下主題：

- 客戶合作門戶 ( CCP — 前身為SocialMiner )
- Microsoft Active Directory - Windows Server 2.0/3.0/4.0版上安裝的AD

### 採用元件

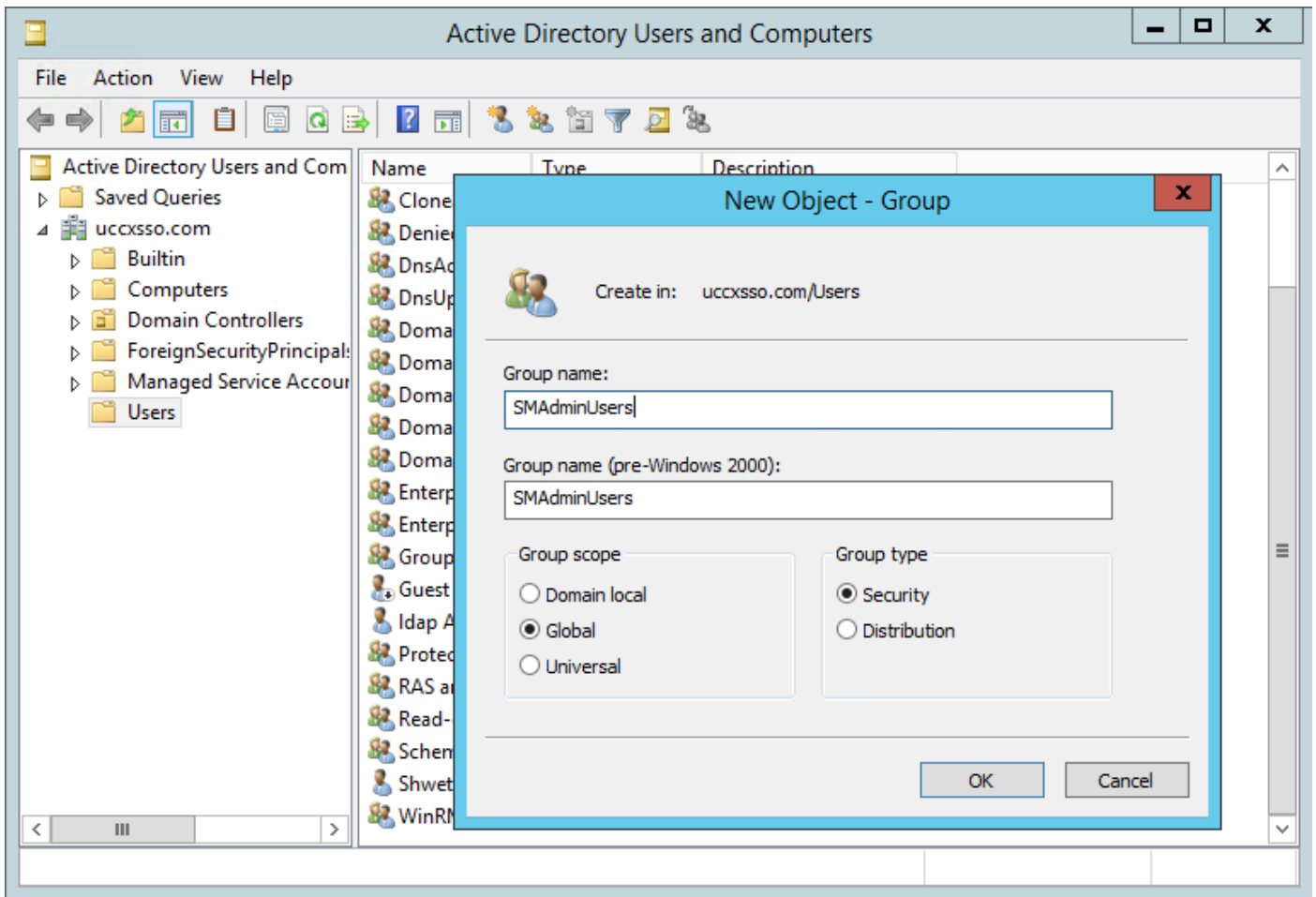
- 客戶合作入口網站 ( CCP — 前身為SocialMiner ) 版本12.0(1)
- Microsoft Active Directory - Windows Server 4.0版上安裝的AD

本文件所述內容不限於特定軟體和硬體版本。有關支援的Active Directory(AD)版本，請參閱Cisco Unified Contact Center Express(UCCX)版本、Cisco Unified Contact Center Enterprise版本(UCCE)或Packaged Contact Center Enterprise(PCCE)版本的相容性表

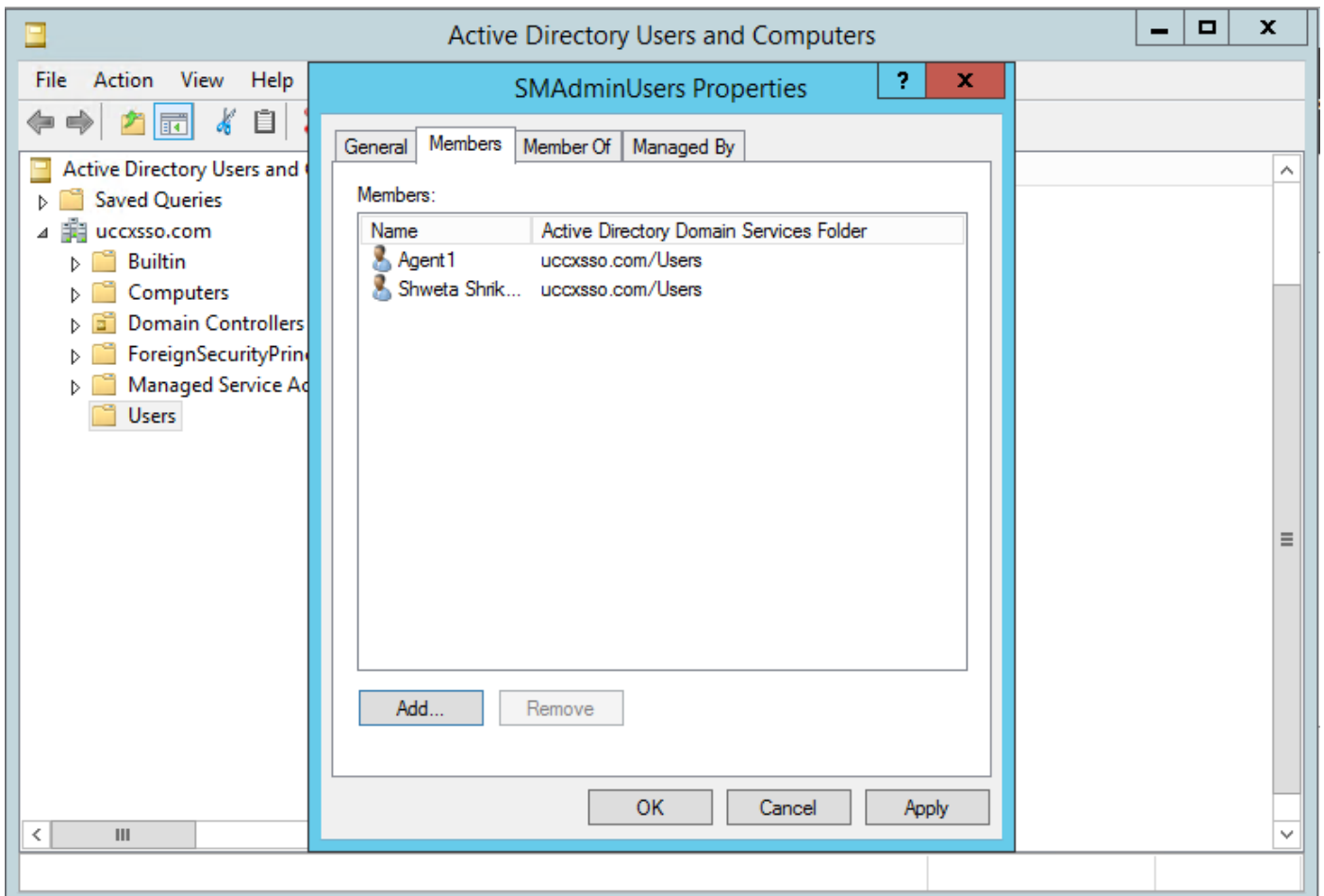
本文中的資訊是根據特定實驗室環境內的裝置所建立。

## 設定

步驟1.在AD上建立新安全組，如下圖所示。

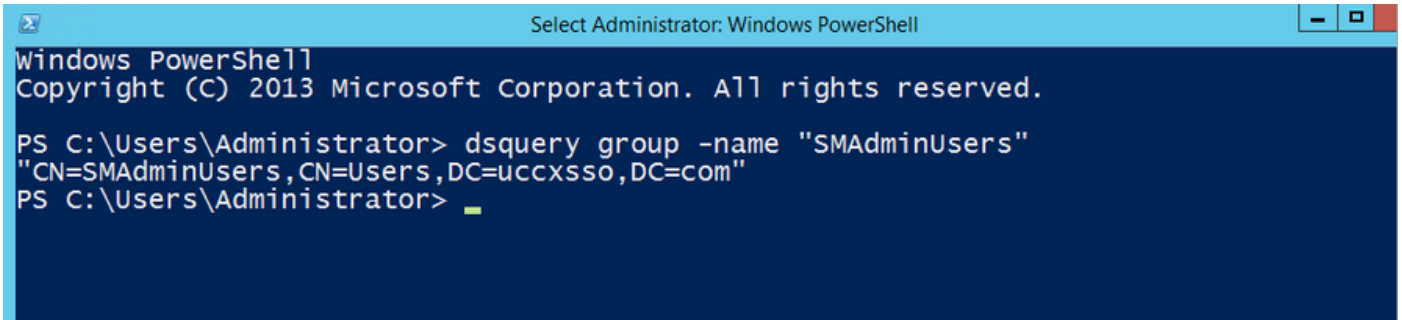


步驟2.新增需要訪問CCP admin頁的成員。



步驟3. CCP AD配置要求配置AD組的**Manager可分辨名稱**。為了找到該輸出，在Windows PowerShell上對上一步在AD中建立的CCP安全組執行此命令：

```
dsquery group -name "<group_name>"
```

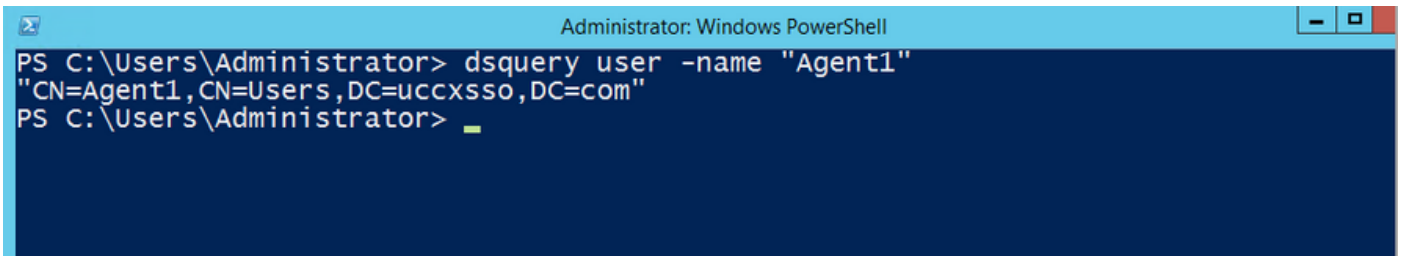


```
Select Administrator: Windows PowerShell
Windows PowerShell
Copyright (C) 2013 Microsoft Corporation. All rights reserved.

PS C:\Users\Administrator> dsquery group -name "SMAdminUsers"
"CN=SMAdminUsers,CN=Users,DC=uccxsso,DC=com"
PS C:\Users\Administrator> _
```

附註：Manager Distinguished Name也可以針對單個使用者運行。

```
dsquery user -name "<user_name>"
```



```
Administrator: Windows PowerShell
PS C:\Users\Administrator> dsquery user -name "Agent1"
"CN=Agent1,CN=Users,DC=uccxsso,DC=com"
PS C:\Users\Administrator> _
```

步驟4.在CCP配置頁的**管理頁籤**下，導航到Active Directory並按一下**編輯**，然後輸入詳細資訊，如下圖所示：

## System Administration

• Disk Usage

25%



### Active Directory

Enabled

Host

Port

Use SSL

Manager Distinguished Name

Manager Password

Role Name

Cancel

Save

**附註：**預設AD埠為3269。如果不使用SSL，必須將埠更改為3268。要為AD連線啟用SSL，必須首先在兩個伺服器之間交換安全證書。啟用SSL是可選的，但是如果未啟用SSL，則不會在SocialMiner和Microsoft AD伺服器之間安全地傳輸使用者名稱和密碼資訊。

有關詳細資訊，請參閱CCP（以前稱為SocialMiner）最終使用手冊(Active Directory部分):

<https://www.cisco.com/c/en/us/support/customer-collaboration/socialminer/products-user-guide-list.html>

## 驗證

配置完成後，註銷CCP並作為AD安全組中的其中一個使用者登入。

## 疑難排解

目前尚無適用於此組態的具體疑難排解資訊。