

# ICM Internet脚本编辑器用户权限

## Contents

[Introduction](#)

[Prerequisites](#)

[Requirements](#)

[Components Used](#)

[Conventions](#)

[背景信息](#)

[分配用户权限](#)

[添加用户](#)

[创建功能控制集](#)

[分配仅WebView和互联网脚本编辑器属性](#)

[互联网脚本编辑器错误节省额写脚本\[FLT04450444\]](#)

[解决方案](#)

[Related Information](#)

## [Introduction](#)

当您编辑与互联网脚本编辑器的智能联络管理(ICM)脚本在ICM环境里时，本文描述如何定义用户权限。

## [Prerequisites](#)

### [Requirements](#)

本文的读者应该有知识：

- Cisco ICM

### [Components Used](#)

本文的信息根据：

- Cisco ICM版本5.0及以上版本

The information in this document was created from the devices in a specific lab environment. All of the devices used in this document started with a cleared (default) configuration. If your network is live, make sure that you understand the potential impact of any command.

### [Conventions](#)

有关文档规则的详细信息，请参阅 [Cisco 技术提示规则](#)。

## 背景信息

互联网脚本编辑器使用一个功能控制从某些或所有ICM脚本编辑器或互联网脚本编辑器功能软件功能限制用户或者按用户类。例如，ICM软件管理员能从执行脚本的特定类型限制某些用户编辑。

系统管理员能使用这些方法限制对互联网脚本编辑器的访问编辑功能：

- 编辑选项
- 脚本节点控制

管理员能也使用两个功能控制选项的组合。本文在脚本节点控制围绕。

## 分配用户权限

完成这些指令的程序分配用户权限到互联网脚本编辑器：

1. [添加用户](#)
2. [创建功能控制集](#)
3. [分配仅WebView和互联网脚本编辑器属性](#)

## 添加用户

完成这些步骤添加功能集将分配的用户：

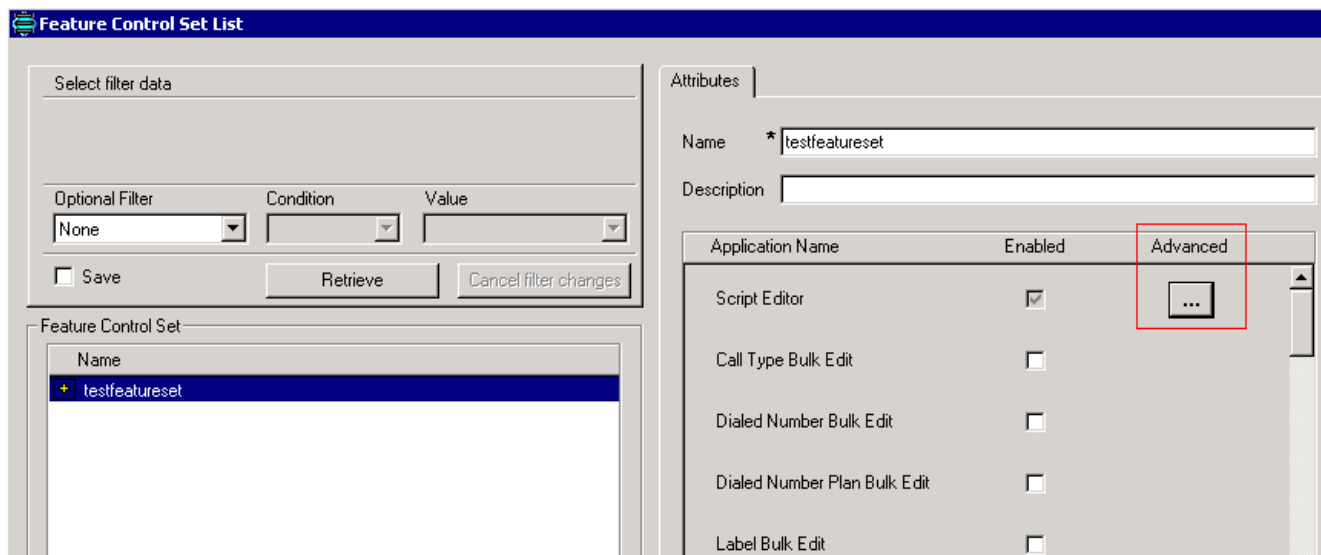
1. 选择**Start > Programs > ICM管理工作站>启动的配置管理器配置管理器**。配置管理器对话框显示。
2. 选择**Tools>列表Tools>用户列表**。
3. 点击**添加**在用户部分(在左边)添加一个新用户。属性对话框显示(请参见 [图1](#))。
4. 键入在域名、用户名、密码和确认的相应的信息密码字段。**图1 –添加一个用户到互联网脚本编辑器**

5. 点击仅WebView和互联网脚本编辑器复选框(请参阅箭头A在表1)。
6. 键入在说明字段的一个说明(可选)。
7. 点击用户列表窗口保存按钮。

## 创建功能控制集

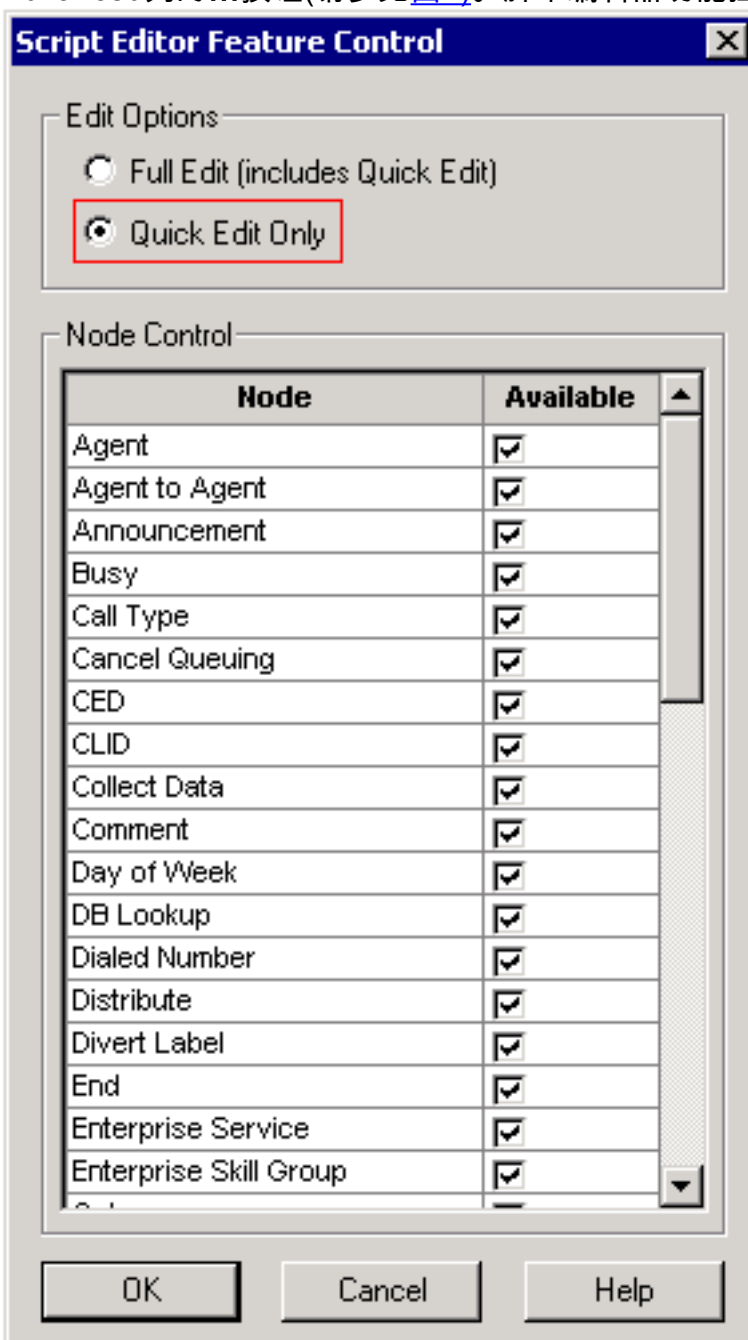
系统管理员能使用在ICM分销商的ICM配置管理器创建功能控制集。完成这些步骤创建设置的功能控制：

1. 选择Start > Programs > ICM管理工作站>启动的配置管理器配置管理器。配置管理器对话框显示。
2. 选择Tools>列表Tools>功能控制集合列表。
3. 点击添加在功能控制系节(在左边)。
4. 点击Attributes选项。
5. 键入功能控制集的名字在属性选项名称字段的(请参见图2)。名字在功能控制集合地区显示(在左边)，当您点击Attributes选项时。图2 –功能控制集合列表



6. 键入在属性选项说明字段的一个说明(可选)。

7. 点击在Advanced列的...按钮(请参见图2)。脚本编辑器功能控制窗口显示：图3-脚本编辑器功能控制



能控制

8. 点击快速编辑仅单选按钮。

9. 单击 **Ok**。
10. 单击功能控制集合列表窗口 **保存按钮**。

## [分配仅WebView和互联网脚本编辑器属性](#)

分配有仅WebView和互联网脚本编辑器属性的一个用户到功能控制集

1. 选择 **Start > Programs > ICM管理工作站>启动的配置管理器配置管理器**。配置管理器对话框显示。
2. 选择 **Tools>列表Tools>用户列表**。
3. 选择功能控制集将分配的用户。
4. 请使用功能控制集合丢弃下来列表框在属性选项(请参阅箭头B在[表1](#))为您在[第3步](#)选择的用户选择功能集。
5. Click **Save**.

## [互联网脚本编辑器错误节省额写脚本\[FLT04450444\]](#)

当您设法连接到ISE时，您能登陆，开放和视图脚本，并且放脚本到Edit模式;然而，当您设法保存脚本时，您接受<script name>错误信息。

### [解决方案](#)

如果在防火墙的IPS切连接由于HTTP请求的大小这能发生。为了解决此问题，请设置防火墙，以便不会下降HTTP请求。

## [Related Information](#)

- [Technical Support & Documentation - Cisco Systems](#)