

Windows版Jabber常见问题：在Jabber for Windows中收到的错误代码的定义是什么？

目录

[简介](#)

[先决条件](#)

[要求](#)

[使用的组件](#)

[Cisco Jabber for Windows中收到的错误代码有哪些定义？](#)

[服务ID](#)

[系统服务（服务ID 1000）错误代码](#)

[联系服务（服务ID 1100）错误代码](#)

[IM服务（服务ID 1200）错误代码](#)

简介

本文档介绍在Cisco Jabber for Windows的“错误窗口”中收到的错误代码，并提供错误代码说明。

先决条件

要求

思科建议您了解Cisco Jabber for Windows。

使用的组件

本文档中的信息基于Cisco Jabber for Windows 9.1.x和9.2.x版。

本文档中的信息都是基于特定实验室环境中的设备编写的。本文档中使用的所有设备最初均采用原始（默认）配置。如果您使用的是真实网络，请确保您已经了解所有命令的潜在影响。

Cisco Jabber for Windows中收到的错误代码有哪些定义？

用于Windows的Cisco Jabber错误代码以以下格式显示：

服务ID

下表显示不同的服务ID、名称和说明：

服务ID	服务名称	描述
1000	系统服务	这是主Jabber服务，它启动所有其他服务并协调登录过程。
1100	联系服务	此服务负责所有联系人解析和搜索。
1200	即时消息(IM)和在线状态服务	此服务负责所有在线状态和IM服务，以及在线状态（主）身份验证。

所有这三种服务都可能与它们关联的错误代码，这些错误代码显示为错误代码的第二部分。以下是每个服务ID的不同错误代码的一些示例。

系统服务 (服务ID 1000) 错误代码

错误代码	描述
1	未知
2	无法启动功能集 (IM、联系人、电话、语音邮件、历史记录)

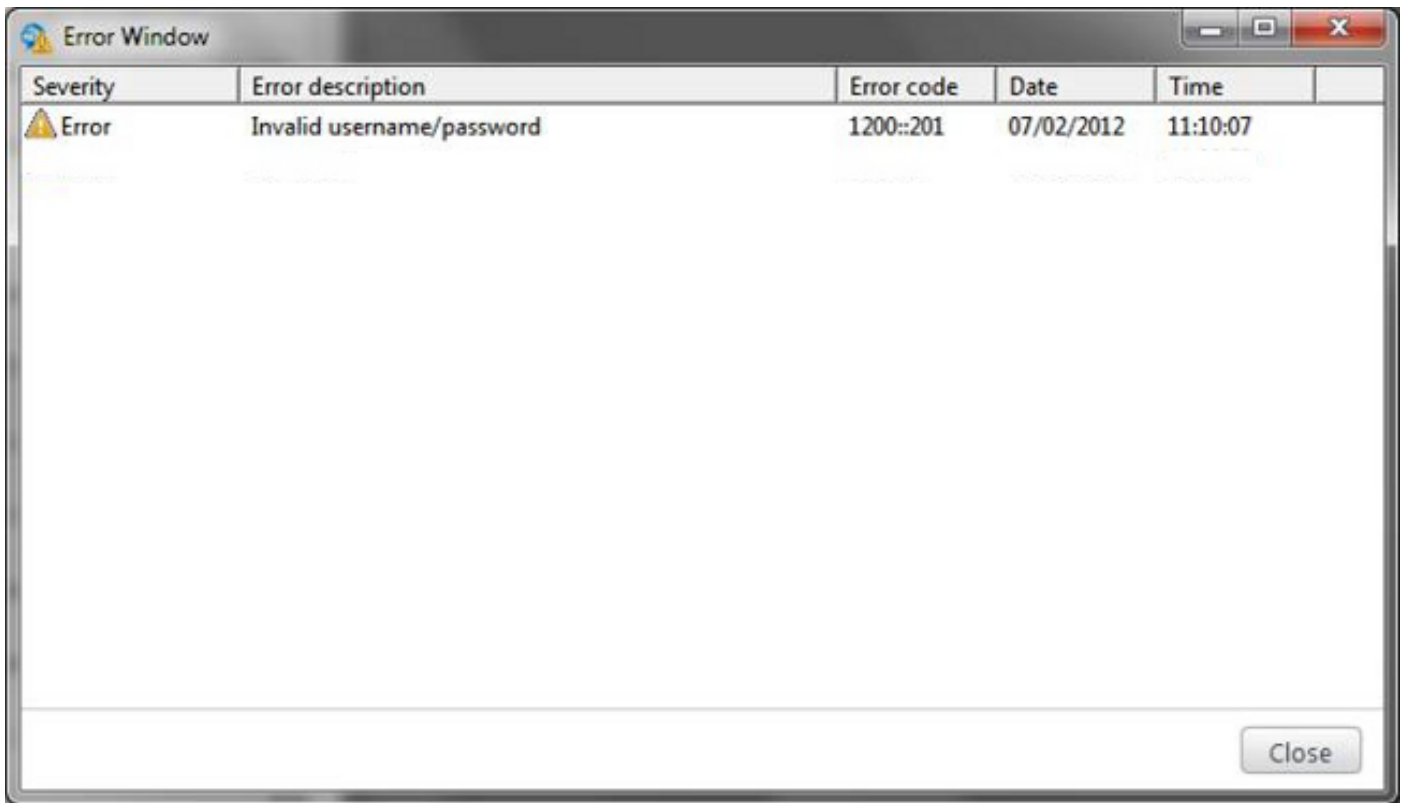
联系服务 (服务ID 1100) 错误代码

错误代码	描述
1	未知
2	添加联系人失败
3	设置友好名称失败
4	删除联系人失败
5	添加组失败
6	删除组失败
7	已超出添加联系人组大小
8	已超出添加联系人列表大小 (联系人总数= 1000，每组联系人总数= 600)
9	移动联系人失败
10	添加企业组失败

IM服务 (服务ID 1200) 错误代码

错误代码	错误描述
1	未知
200	未知登录错误
201	身份验证失败
202	内部服务器错误
203	帐户已过期
204	所需的升级
205	登录已取消
206	帐户已锁定
207	帐户不活动
208	无法连接到服务器
300	登录超时
301	未指定用户名
302	未指定密码
303	未指定服务器
304	登录进程失败
400	SignOff超时
401	签核请求失败
402	关闭失败
403	在线状态服务启动失败

例如，如果在错误窗口中看到1200::201，则会出现身份验证问题（基于之前描述的错误代码）：



1200 是指IM & Presence服务，201 是指身份验证失败。