

在CUCM中配置电话按键模板

目录

[简介](#)

[先决条件](#)

[要求](#)

[使用的组件](#)

[背景信息](#)

[电话按键模板配置设置](#)

[删除电话按键模板](#)

[验证](#)

[故障排除](#)

简介

本文档介绍如何在Cisco Unified Communications Manager(CUCM)中配置电话按键模板。

它包含有关电话按键[模板配置设置的信息](#)

先决条件

要求

思科建议您了解Cisco CallManager管理。

使用的组件

本文档中的信息基于Cisco CallManager 11.x及更高版本。

本文档中的信息都是基于特定实验室环境中的设备编写的。本文档中使用的所有设备最初均采用原始（默认）配置。如果您使用的是真实网络，请确保您已经了解所有命令的潜在影响。

背景信息

模板的创建和使用提供了一种快速方法，可将通用按钮配置分配给大量电话。例如，如果您公司的用户不使用会议功能，您可以创建模板将此按钮重新分配到其他功能，如快速拨号。

确保所有电话至少分配了一条线路。通常，使用按键1进行此操作。根据Cisco Unified IP电话型号，您可以为电话分配其他线路。电话通常还有多种功能，例如快速拨号和呼叫前转，这些功能分配给其余按键。

电话按键模板配置设置

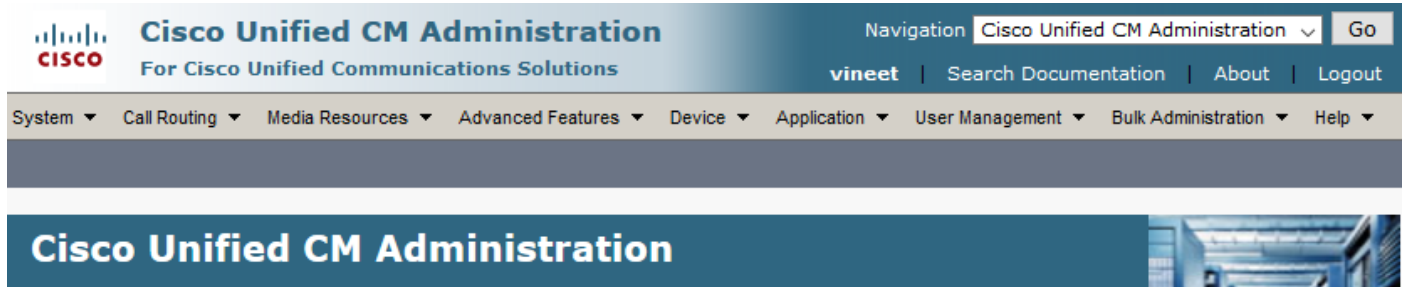
CUCM包括每个思科统一IP电话型号的默认模板。添加电话后，可以将其中一个模板分配给电话或

创建模板。您可以更改所创建的自定义非标准模板，也可以更改自定义电话按键模板的标签。不能更改默认模板中按钮的功能。

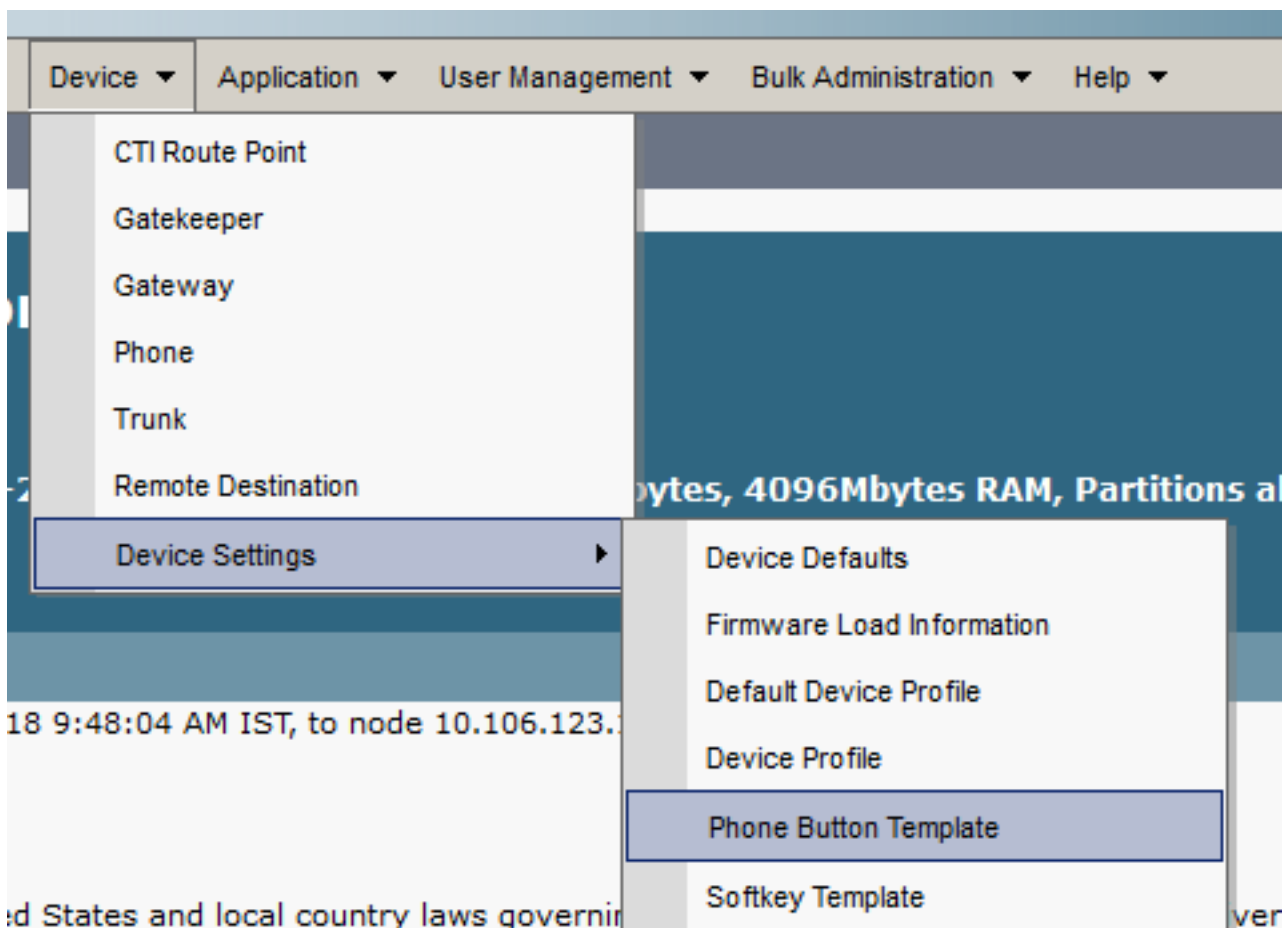
如果为Cisco Unified IP电话创建了模板，则该电话的默认模板可以在自动注册期间更改。

要创建自定义电话按键模板，请执行以下步骤：

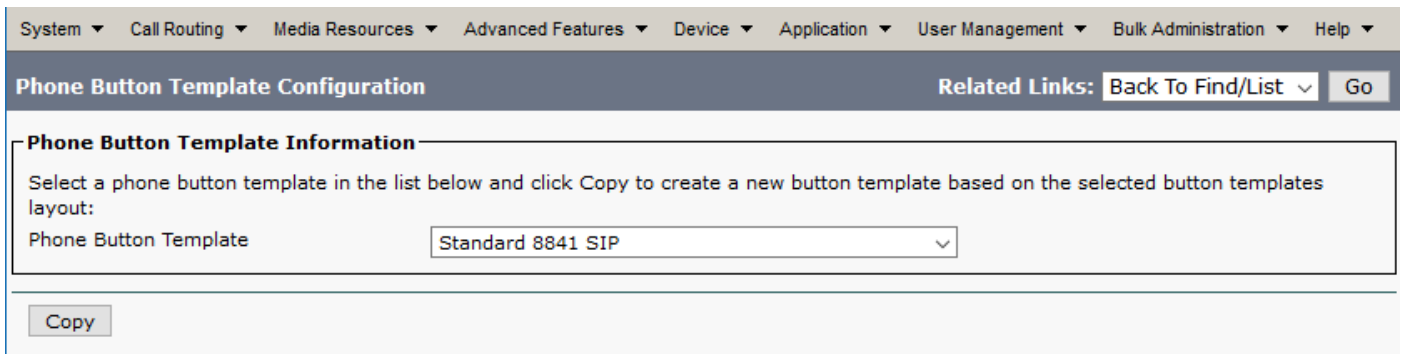
步骤1.登录Cisco Unified CM管理。



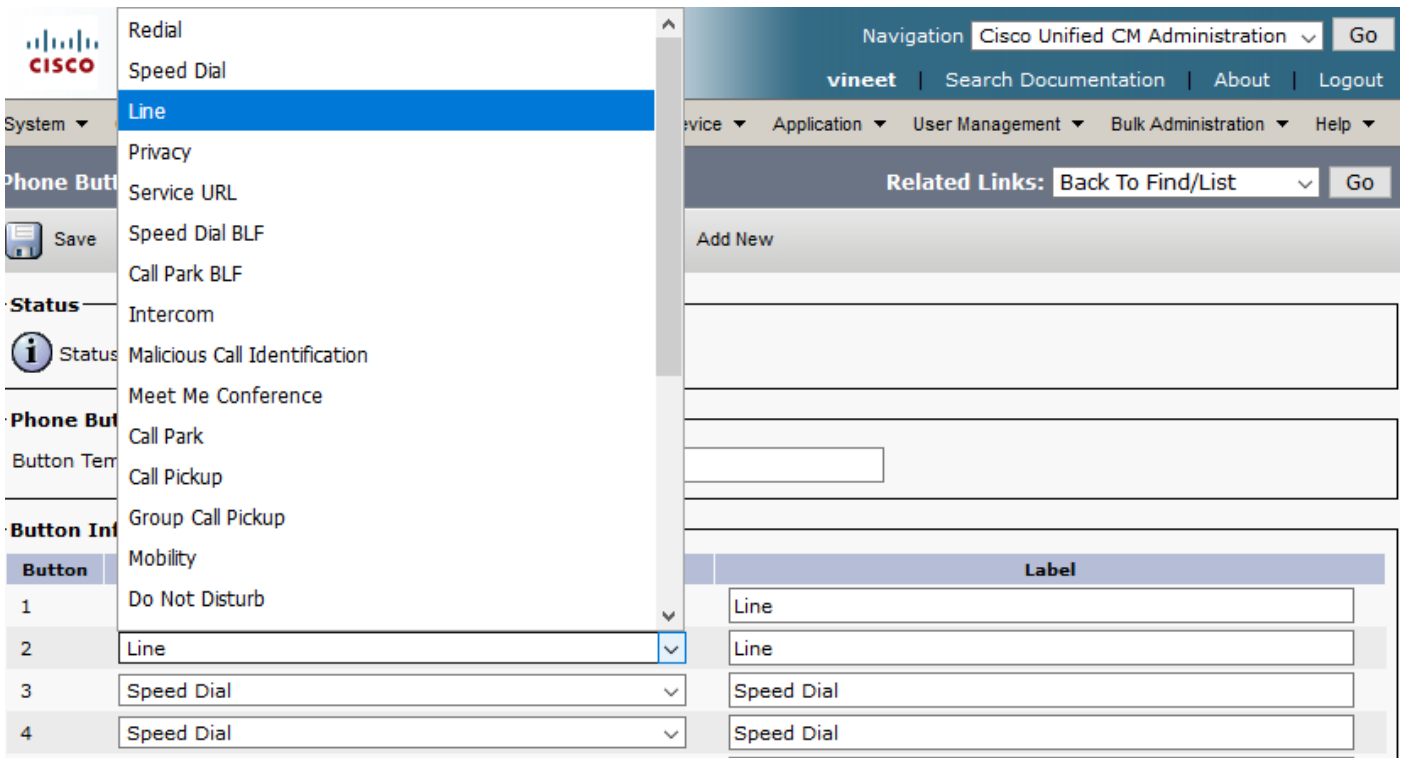
步骤2.导航至Device > Device Settings > Phone Button Template。



步骤3.单击Add New并从下拉列表中选择所需的Phone型号。现在单击Copy，如图所示。



步骤4.修改Phone Button Template的名称，然后单击“保存”。



步骤5.根据您的要求修改线路配置。

电话按键模板配置设置

字段 描述

电话按键模板信息

按钮模板名称 输入Cisco Unified Communications Manager用于标识模板的唯一名称。

按钮信息

功能 选择要在模板中指定的电话按键的功能。可编程线路键功能提供可分配给线路按钮的多个功能。
注意：不能更改默认电话按键模板中按键的功能。

标签 输入按钮的说明。

步骤6.单击“保存”。

步骤7.导航至Device > Phone，找到要配置此Phone按钮模板的电话，并选择刚创建的模板。

Common Device Configuration	< None >	View Details
Phone Button Template*	Standard 8841 SIP Custom	
Softkey Template	Standard User	

步骤8.单击“保存并重置电话”。

删除电话按键模板

可以删除当前未分配给系统中任何电话的电话模板。不能删除分配给一个或多个设备或设备配置文件的模板或模型（在“设备默认配置”窗口中指定）的默认模板。

要查找使用电话按键模板的设备，请从“电话按键模板配置”窗口的“相关链接”下拉列表框中选择“依赖项记录”链接，然后单击“开始”。如果未为系统启用依赖项记录，则依赖项记录摘要窗口将显示一条消息

验证

当前没有可用于此配置的验证过程。

故障排除

Phone (1 - 1 of 1)										Rows per Page 50
Find Phone where Device Type contains 8841										Find Clear Filter
Select item or enter search text										
	Device Name(Line) ^	Description	Device Type	Device Protocol	Status	IPv4 Address	Copy	Super Copy		
<input type="checkbox"/>	SEPBC16F5170EE8	Auto 1112	Cisco 8841	SIP	Partial Registered	10.106.97.152				

Add New Select All Clear All Delete Selected Reset Selected Apply Config to Selected

应用自定义电话按键模板后，有时您可能会看到电话已部分注册。

当我们在电话按键模板配置中创建的线路比实际按键物理电话创建的线路多时，就会出现此问题。

从电话按键模板中删除额外线路，可解决此问题。