

# 使用Vi编辑器验证Expressway文件

## 目录

---

### [简介](#)

#### [先决条件](#)

##### [要求](#)

##### [使用的组件](#)

##### [基本Linux命令](#)

#### [Vi编辑器基础知识](#)

##### [如何使用Vi编辑器](#)

##### [访问文件](#)

##### [如何使用Vi编辑器保存文件](#)

#### [WinSCP基础知识](#)

##### [如何使用WinSCP文本编辑器](#)

### [验证](#)

##### [如何检查文件更改](#)

### [其它资源](#)

---

## 简介

本文档介绍访问和编辑文件的步骤 [VI Editor](#) 关于高速公路和另一种替代方案 [WinSCP](#) 。

## 先决条件

### 要求

- Expressway基础知识。
- Expressway默认配置。
- PC上安装了WinSCP。

### 使用的组件

- 版本X14.0.3上的Expressway-C服务器。
- Windows 10 PC。

本文档中的信息都是基于特定实验室环境中的设备编写的。本文档中使用的所有设备最初均采用原始（默认）配置。如果您的网络处于活动状态，请确保您了解所有命令的潜在影响。

## 基本Linux命令

您可以运行命令来执行各种任务，从软件包安装到用户管理和文件处理。

pwd

command:请使用 `pwd` 命令查找当前目录的路径。

`cd` command:要浏览Linux文件和目录，请使用 `cd` 命令。

`ls` command:此 `ls` 命令列出系统中的文件和目录。运行它时无需标记或参数，即可显示当前目录内容。

`cat` command: 它列出、组合文件内容并将文件内容写入标准输出。运行 `cat` 命令，类型 `cat`，后跟文件名及其扩展名。

有几种命令可用，但它们不在本文档的讨论范围之内。

## Vi编辑器基础知识

此 `Vi Editor` 工具是一种交互式工具，它会在编辑文件时在屏幕上显示对文件所做的更改。在 `Vi Editor`，可以在光标在文件中移动时插入、编辑或删除单词。

此 `Vi Editor` 有两种模式：

- `Command Mode`: 在命令模式下，对文件执行操作。`Vi`编辑器在命令模式下启动。此处，键入的单词在`Vi Editor`中充当命令。要传递命令，您需要处于命令模式。
- `Insert Mode`: 在插入模式下，可以将文本插入文件。`Esc`键将您从“插入”模式切换到“命令模式”。

默认情况下，`Vi Editor` 开始于 `Command Mode`。要输入文本，您需要在 `Insert Mode`，只需键入字母 `i` 切换到“插入模式”。

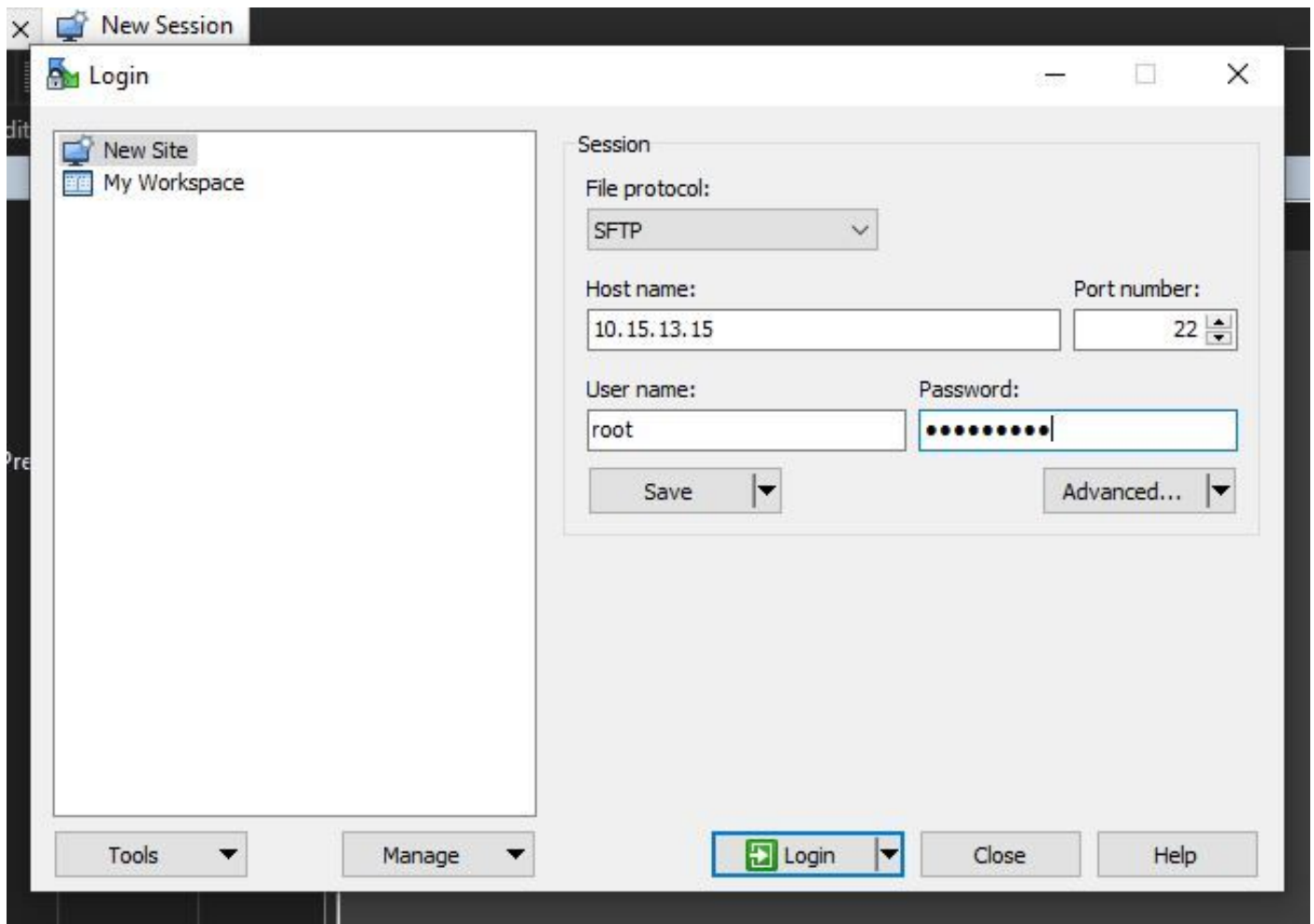
## 如何使用Vi编辑器

要打开文件，请在执行模式下使用 `Vi Editor`，您必须首先知道目录路径。为本文的目的，我们提供了一个名为 `test-vi` 创建，路径为 `/tandberg/etc`。请查看图像，并介绍查找路径和移动到特定目录的步骤。确保通过安全外壳(`SSH`)访问Expressway，并使用`root`帐户。

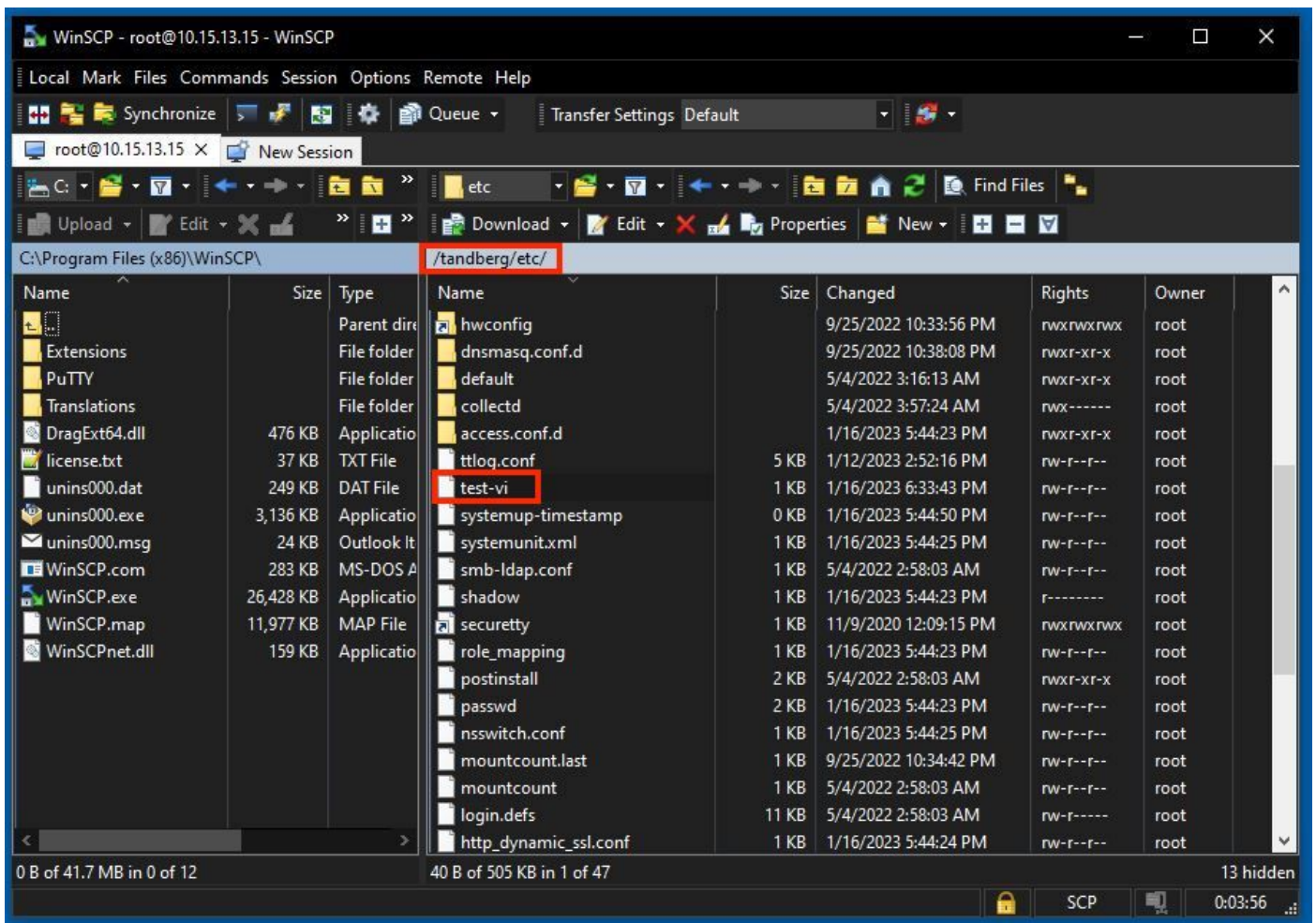




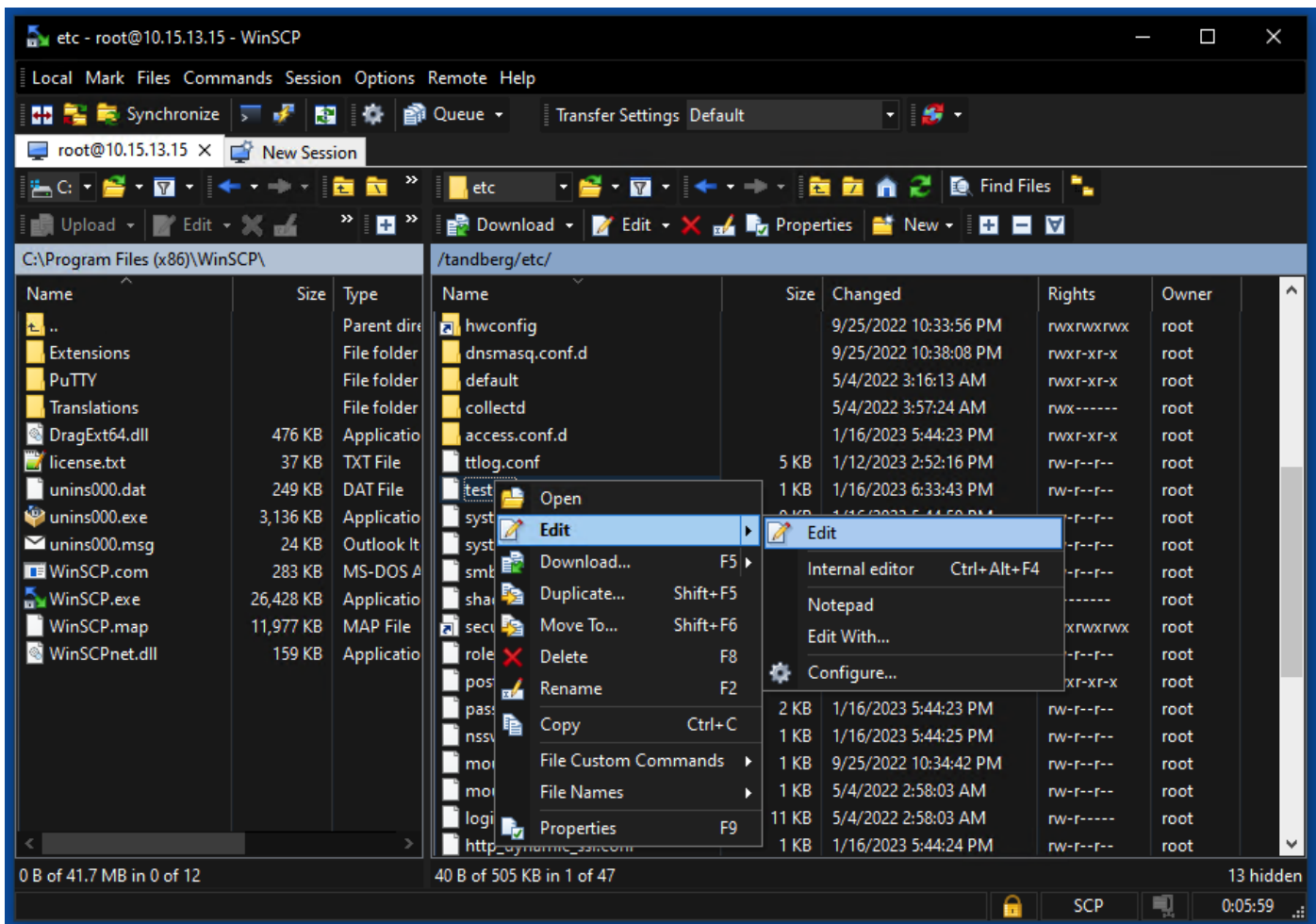




WinSCP允许您在Expressway中导航，就像它是Windows计算机中的Windows文件夹一样。此图显示路径上的文件 `/tandberg/etc` 其中 `test-vi` 文件已存储。



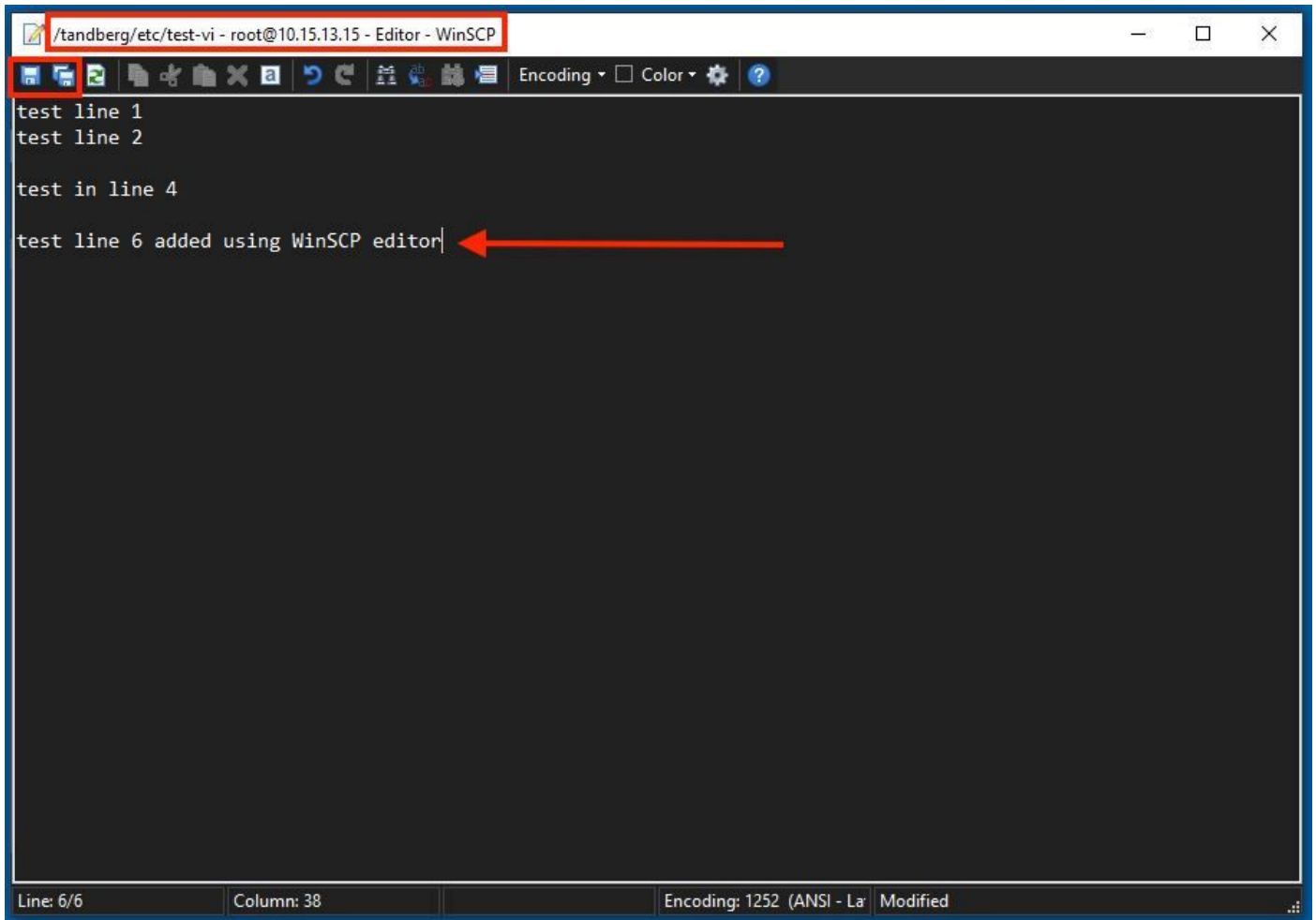
双击，或右键单击> Edit > Edit以打开一个内部编辑器，该编辑器允许您同时编辑和保存文件。



此图显示同一文件输出，其中显示了一行新文件： test line 6 added by the use of the WinSCP editor.

可使用新行保存文件 WinSCP 文本编辑器。





The screenshot shows a WinSCP editor window titled "/tandberg/etc/test-vi - root@10.15.13.15 - Editor - WinSCP". The editor contains the following text:

```
test line 1
test line 2

test in line 4

test line 6 added using WinSCP editor|
```


A red arrow points to the cursor at the end of the last line. The status bar at the bottom indicates "Line: 6/6", "Column: 38", "Encoding: 1252 (ANSI - La)", and "Modified".

## 验证

### 如何检查文件更改

Vi Editor的使用是其中一种方式，但也可使用另外一个Linux命令。该命令仅允许您将文件的内容打印到标准输出流上。

运行 `cat test-vi` 命令 与文件位于同一目录中。

 注：路径也可添加到 `cat command` 而非。要导航至目录，请使用 `cd command`. 例如：`cat /tandberg/etc/test-vi`.



The screenshot shows a PuTTY terminal window titled "10.15.13.15 - PuTTY". The terminal output is as follows:

```
~/etc #
~/etc # cat test-vi
test line 1
test line 2

test in line 4

test line 6 added using winSCP editor
~/etc #
```

## 其它资源

[基本Linux命令](#)

[基本Vi命令](#)

## 关于此翻译

思科采用人工翻译与机器翻译相结合的方式将此文档翻译成不同语言，希望全球的用户都能通过各自的语言得到支持性的内容。

请注意：即使是最好的机器翻译，其准确度也不及专业翻译人员的水平。

Cisco Systems, Inc. 对于翻译的准确性不承担任何责任，并建议您总是参考英文原始文档（已提供链接）。