

Rv130和RV130W多功能VPN路由器的Dongle支持

目标

Cisco RV130 VPN路由器和RV130W Wireless-N多功能VPN路由器从小型家庭办公室和远程位置提供简单、经济实惠、高度安全的企业级互联网连接。它们配备了通用串行总线(USB)端口，可实现3G和4G广域网(WAN)连接，非常适合远程区域或临时连接。

本文列出了RV130和RV130W支持的3G和4G USB转换器，以及在特定3G或4G转换器不工作的情况下应遵循的故障排除步骤。

适用设备

- RV130
- RV130W

软件版本

- 1.0.3.28

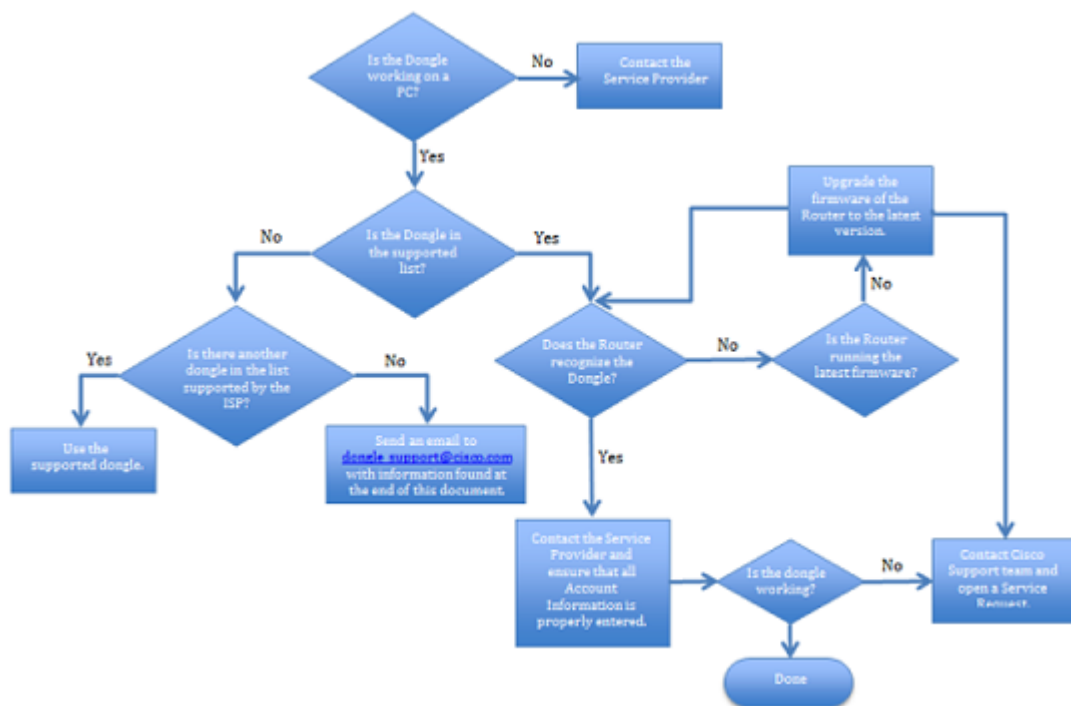
支持的3G和4G USB转换器

要查看所有RV系列路由器支持的加密狗的当前列表，请单击[此处](#)。

注意：虽然尝试支持全球不同地区的服务提供商所宣传的当前3G和4G加密狗，但可能无法支持每个3G和4G USB加密狗。如果列表中不包含任何您所在位置支持的转换器，请与思科[支持团队](#)联系。

3G和4G USB转换器连接故障排除

如果特定3G或4G USB转换器无法与Cisco RV130或RV130W路由器配合使用，请按照以下步骤排除连接故障。如需进一步帮助，请联系思科支持团队。



在联系思科寻求支持之前收集以下信息：

- RV130或RV130W序列号
- 3G或4G USB转换器型号
- 3G或4G USB转换器制造商
- 3G或4G USB转换器固件或驱动程序版本
- 支持的技术(3G/4G)
- Service Provider
- 国家/地区
- IP地址模式 — 动态主机配置协议(DHCP)或点对点协议(PPP)
- Internet服务协议(ISP)凭证 — 用于访问3G或4G服务的拨号号码、接入点名称(APN)、用户名和密码。

常见问题

1.我有一个路由器无法识别的3G/4G USB转换器。我该怎么办？

检查RV130和RV130W路由器的3G/4G USB转换器支持列表，查看您的USB转换器是否在受支持列表中。如果不是，请从您的ISP支持的列表中查找其他USB转换器。

2.我的路由器识别到了3G/4G USB转换器，但我没有IP地址。我该怎么办？

确保所有与ISP相关的凭证（拨号、APN、用户名和密码）都已正确输入路由器。此外，请咨询您的ISP，以确保您正在使用的3G或4G USB转换器受支持且已调配。

3.我的3G/4G USB转换器不在支持的列表中。我该怎么办？

如果您的ISP支持列表上有一个备用3G/4G USB转换器，您可以使用该USB转换器。否则，请发送电邮至dongle_support@cisco.com。如果资源允许，思科将在未来的固件版本中尝试支持3G或4G转换器。

4.我有一台3G/4G USB转换器在支持的列表中。我可以将它用于任何服务提供商吗？

虽然路由器可以识别3G或4G USB转换器，但通过USB转换器的Internet连接取决于ISP对3G或4G USB转换器的支持。在与RV130或RV130W路由器一起使用之前，您可能需要与ISP联系以确保3G或4G USB转换器受支持。

5.我有一个3G/4G USB转换器在支持的列表中，但路由器无法识别。我该怎么办？

3G或4G USB转换器通常受USB转换器上的特定驱动程序版本支持。如果Dongle的驱动程序版本与路由器所支持的版本不同，3G或4G Dongle可能会与RV130或RV130W路由器配合使用，也可能不起作用。向思科支持团队报告此问题。

关于此翻译

思科采用人工翻译与机器翻译相结合的方式将此文档翻译成不同语言，希望全球的用户都能通过各自的语言得到支持性的内容。

请注意：即使是最好的机器翻译，其准确度也不及专业翻译人员的水平。

Cisco Systems, Inc. 对于翻译的准确性不承担任何责任，并建议您总是参考英文原始文档（已提供链接）。