

RV215W上的安装向导

目标

通过设置向导，网络管理员可以快速方便地配置RV215W的基本设置。本文说明如何为RV215W配置安装向导。

适用设备

·RV215W

软件版本

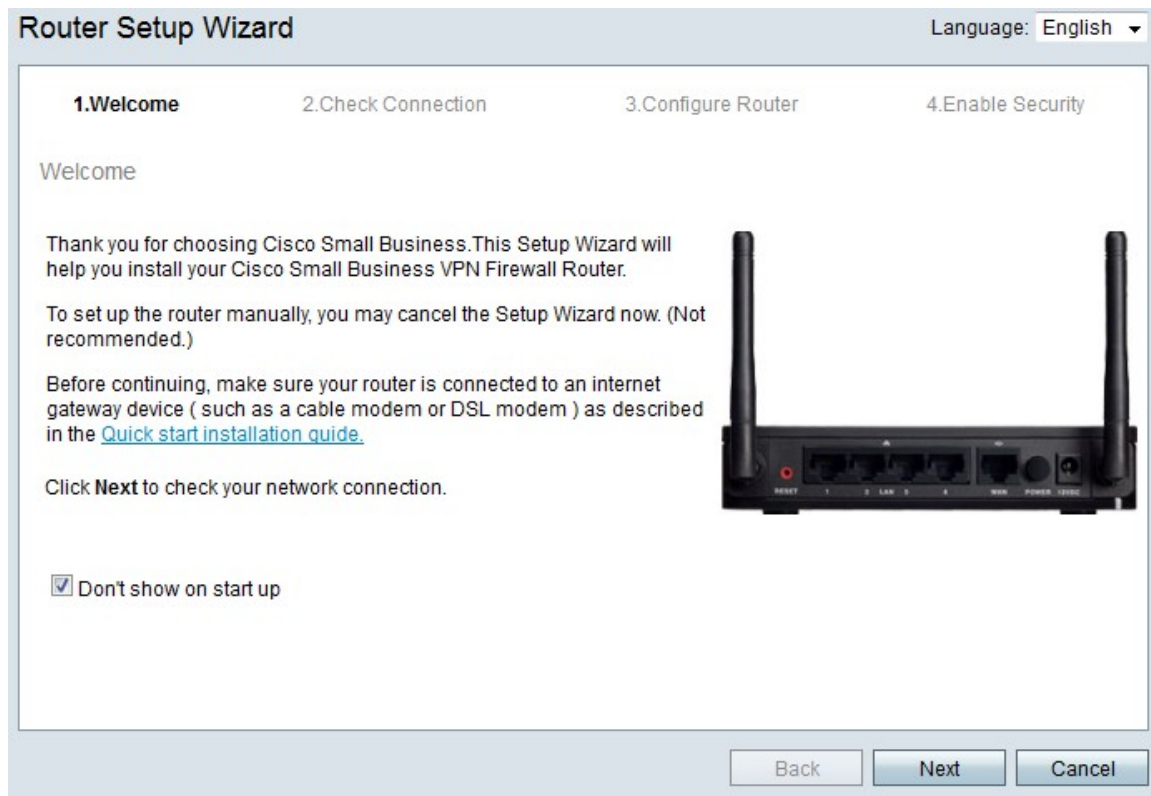
·1.1.0.5

高级VPN设置

使用DHCP配置WAN

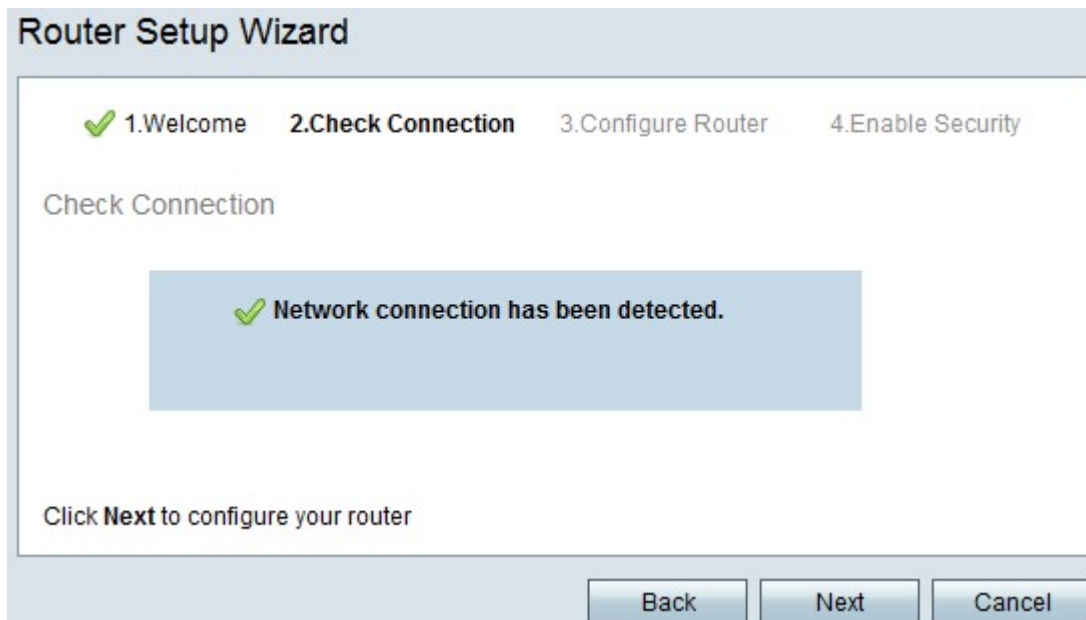
动态主机配置协议(DHCP)允许您将路由器自动连接到Internet。Internet服务提供商(ISP)使用DHCP为您配置路由器设置。如果ISP使用DHCP进行Internet连接，请执行此步骤。

步骤1.登录Web配置实用程序并选择管理>设置向导。“设置向导”页面打开：

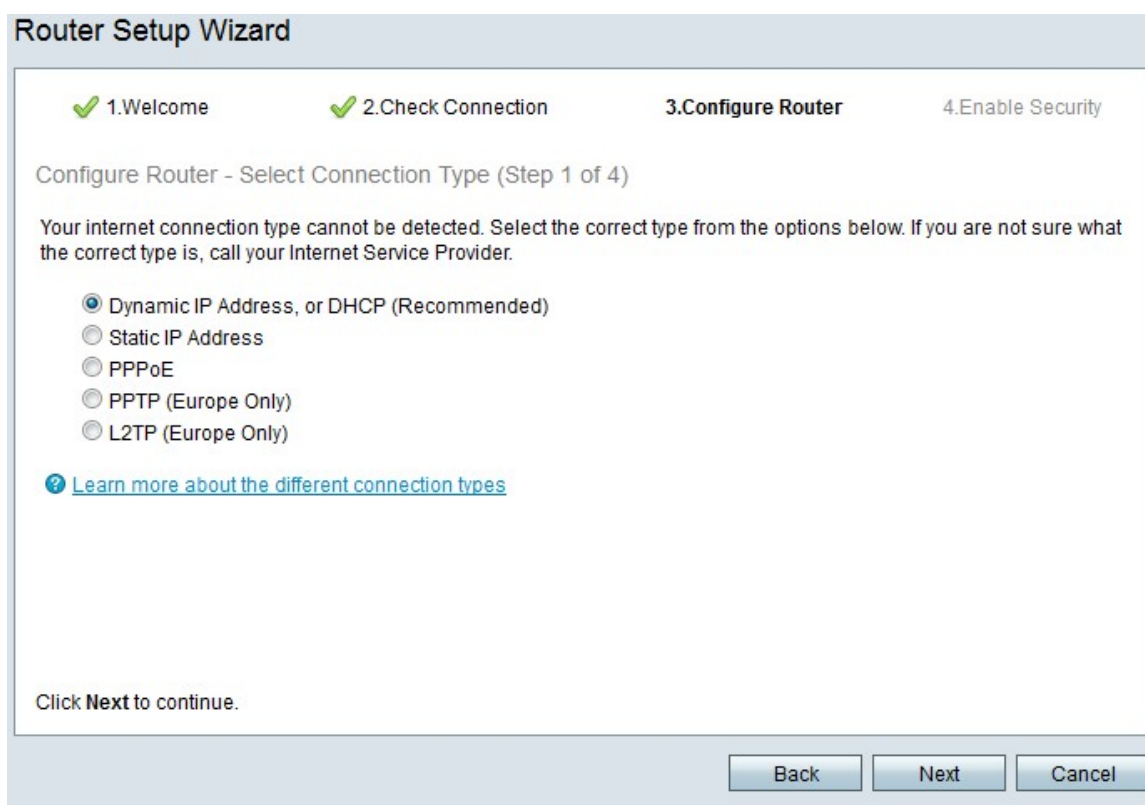


步骤2.选中Do not show on start up复选框，以防止登录后显示安装向导。

步骤3.单击“下一步”。



步骤4. RV215W检查Internet连接。完成后，单击**Next**。



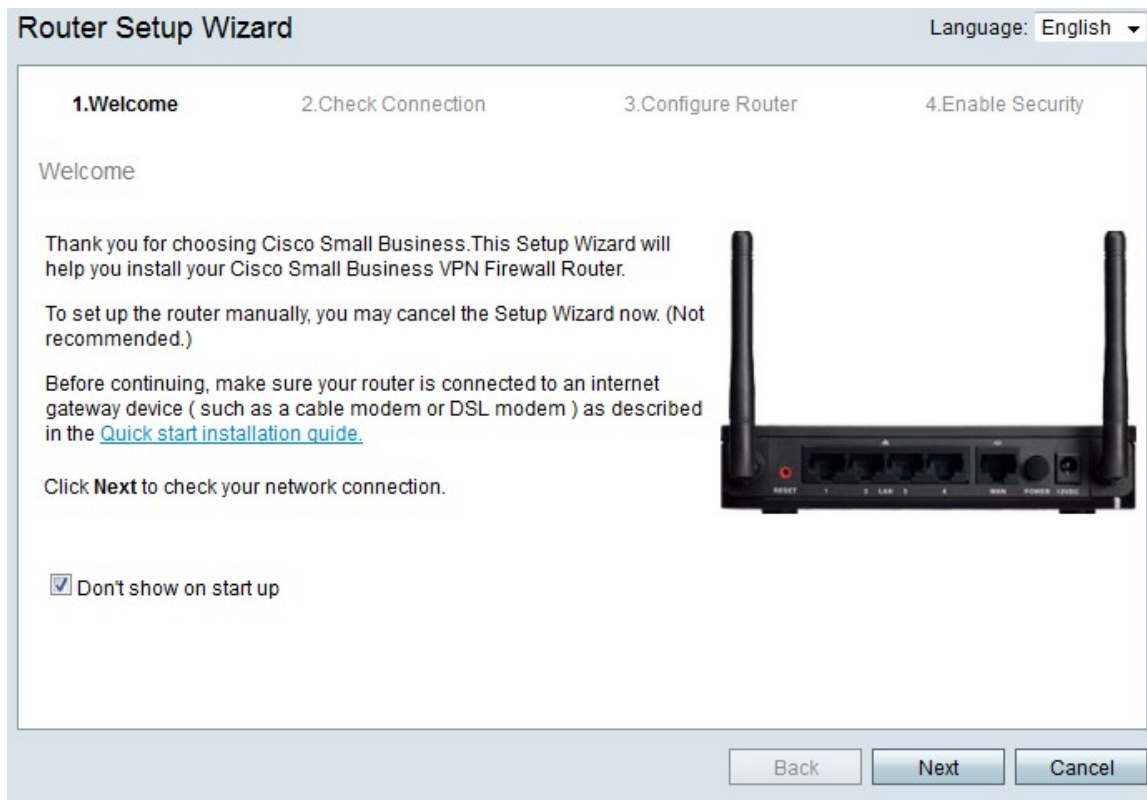
步骤5.单击“动态IP地址”或“DHCP（建议）”单选按钮

步骤6.单击“下一步”。

使用静态IP地址配置WAN

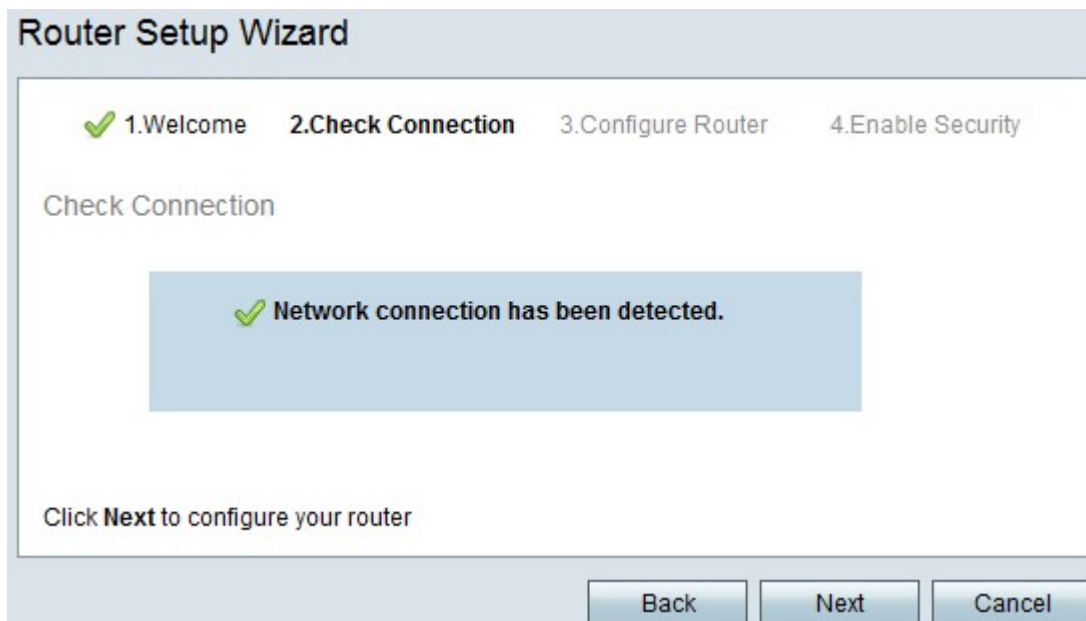
静态IP地址是不会更改的地址。通常必须从ISP处购买。如果ISP使用静态IP地址进行Internet连接，请执行此步骤。此过程说明如何使用设置向导配置静态IP WAN连接。

步骤1.登录Web配置实用程序并选择管理>设置向导。“设置向导”页面打开：

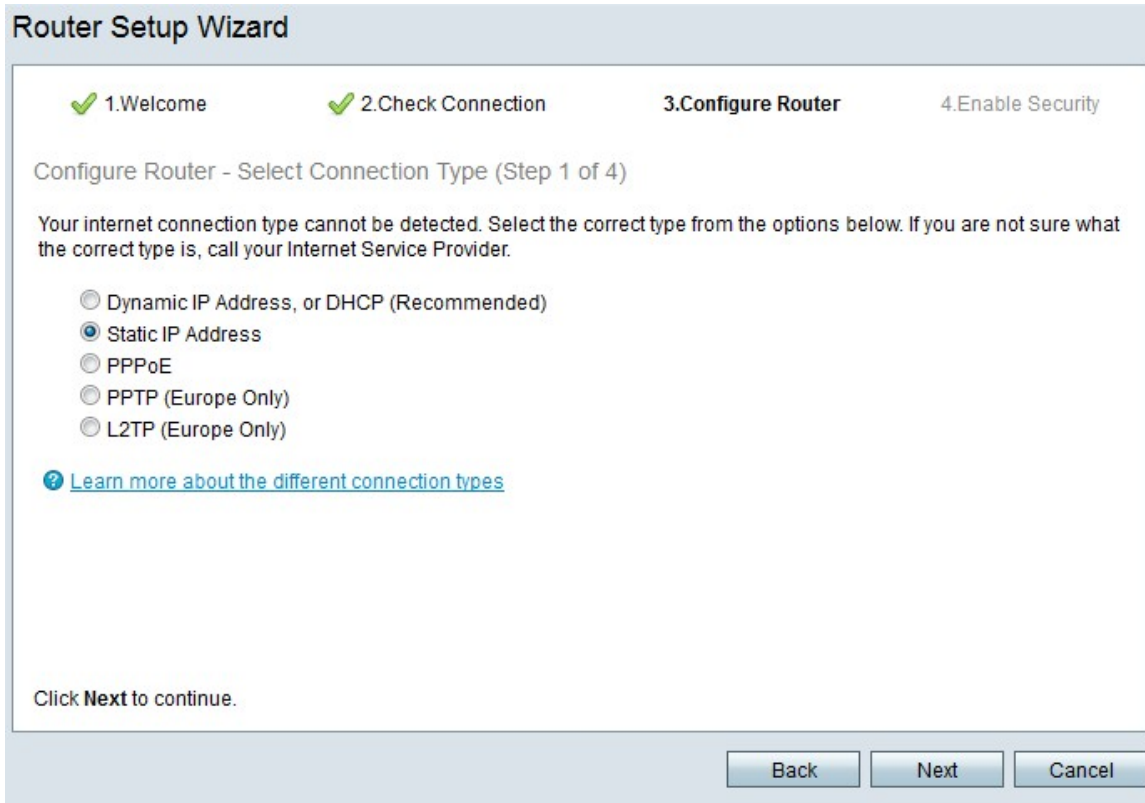


步骤2.选中Do not show on start up复选框，以防止登录后显示安装向导。

步骤3.单击“下一步”。

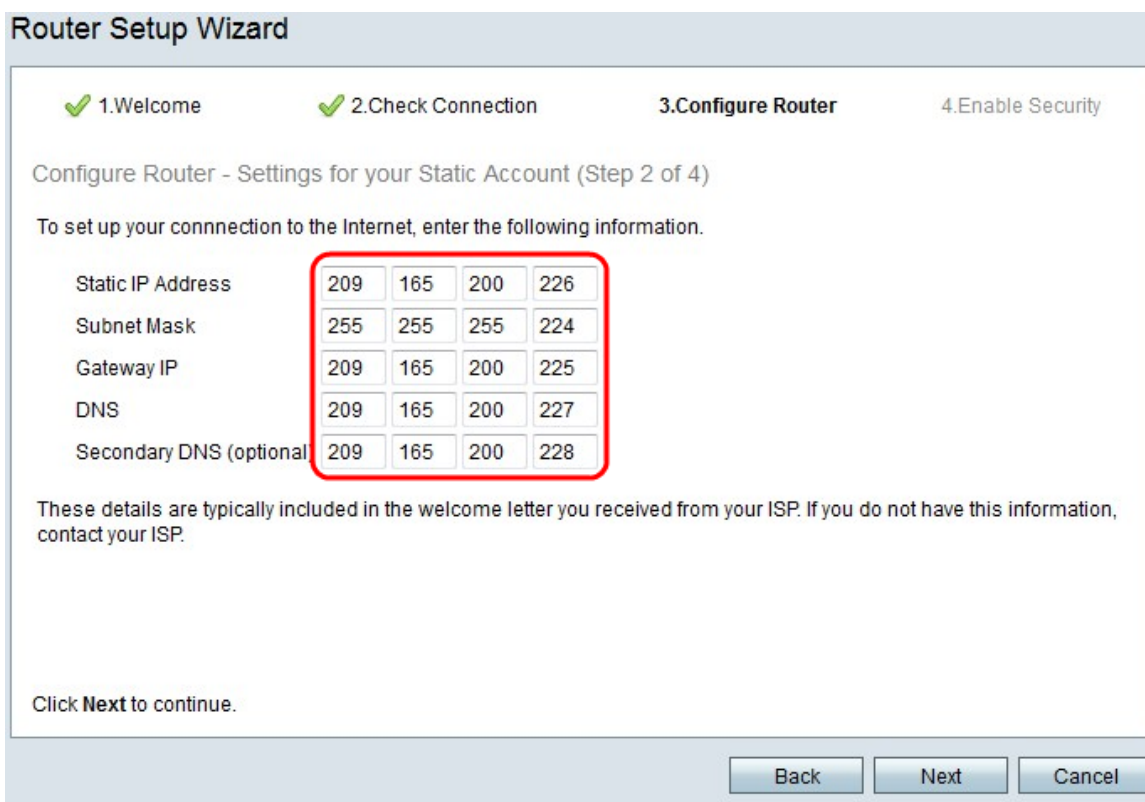


步骤4. RV215W检查Internet连接。完成后，单击Next。



步骤5.单击“静态IP”单选按钮。

步骤6.单击“下一步”。



步骤7.在Static IP Address字段中，输入WAN接口的静态IP地址。

步骤8.在Subnet Mask字段中，输入静态WAN接口地址的子网掩码。

步骤9.在Gateway IP (网关IP) 字段中，输入WAN接口用于连接Internet的网关的IP地址。

步骤10.在DNS字段中，输入主域名系统(DNS)服务器的IP地址。DNS服务器将域名映射到网络设备使用的IP地址。

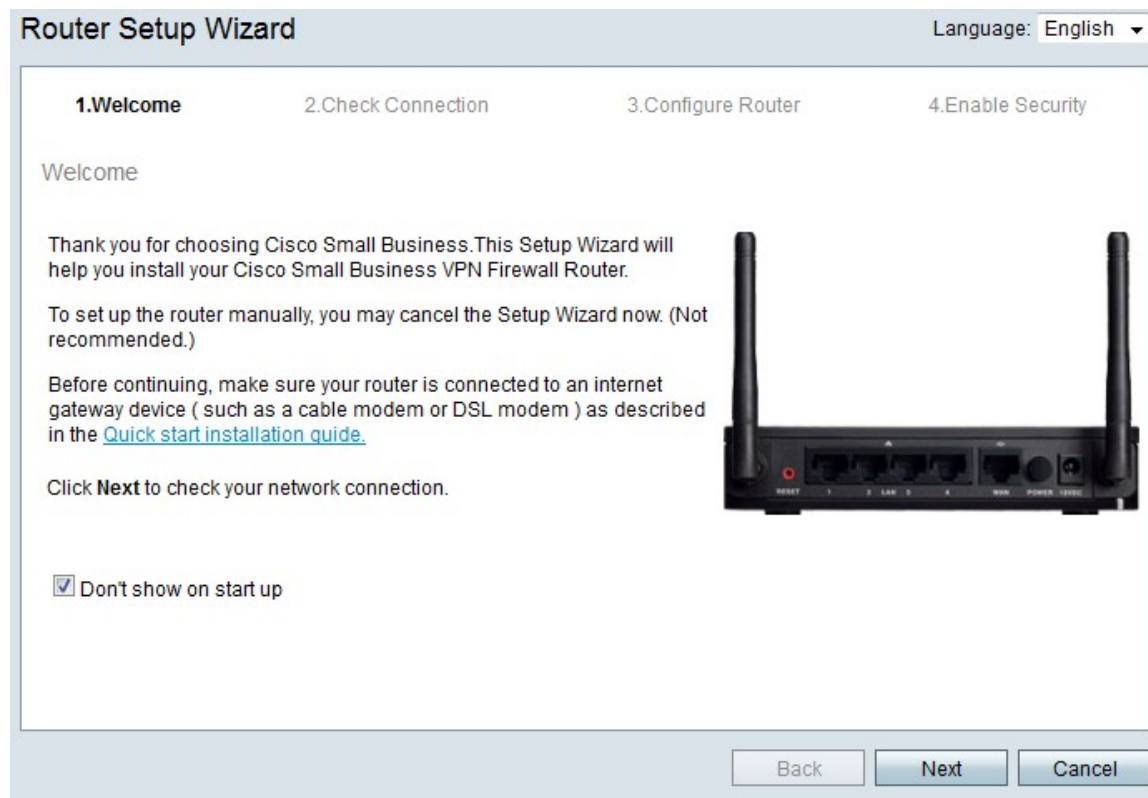
第11步。(可选)在辅助DNS(可选)字段中，输入辅助域名系统(DNS)服务器的IP地址。

步骤12.单击“下一步”。

使用PPPoE配置WAN

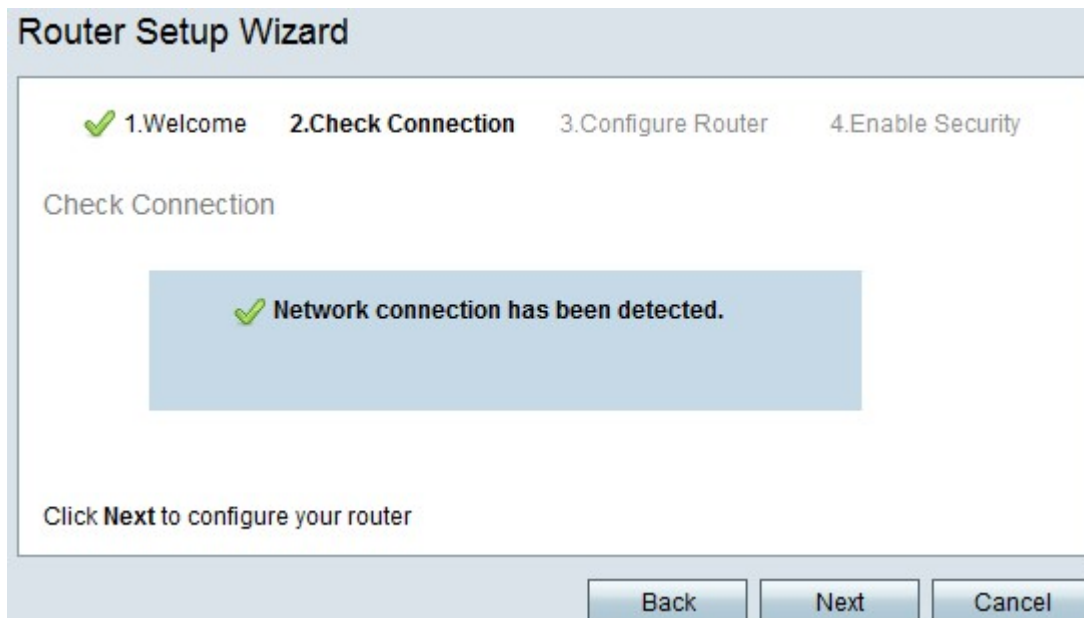
以太网点对点协议(PPPoE)使用简单的用户名和密码访问ISP的Internet连接。如果ISP使用PPPoE进行Internet连接，请执行此步骤。该过程说明如何配置PPPoE的设置。

步骤1.登录Web配置实用程序并选择管理>设置向导。“设置向导”页面打开：

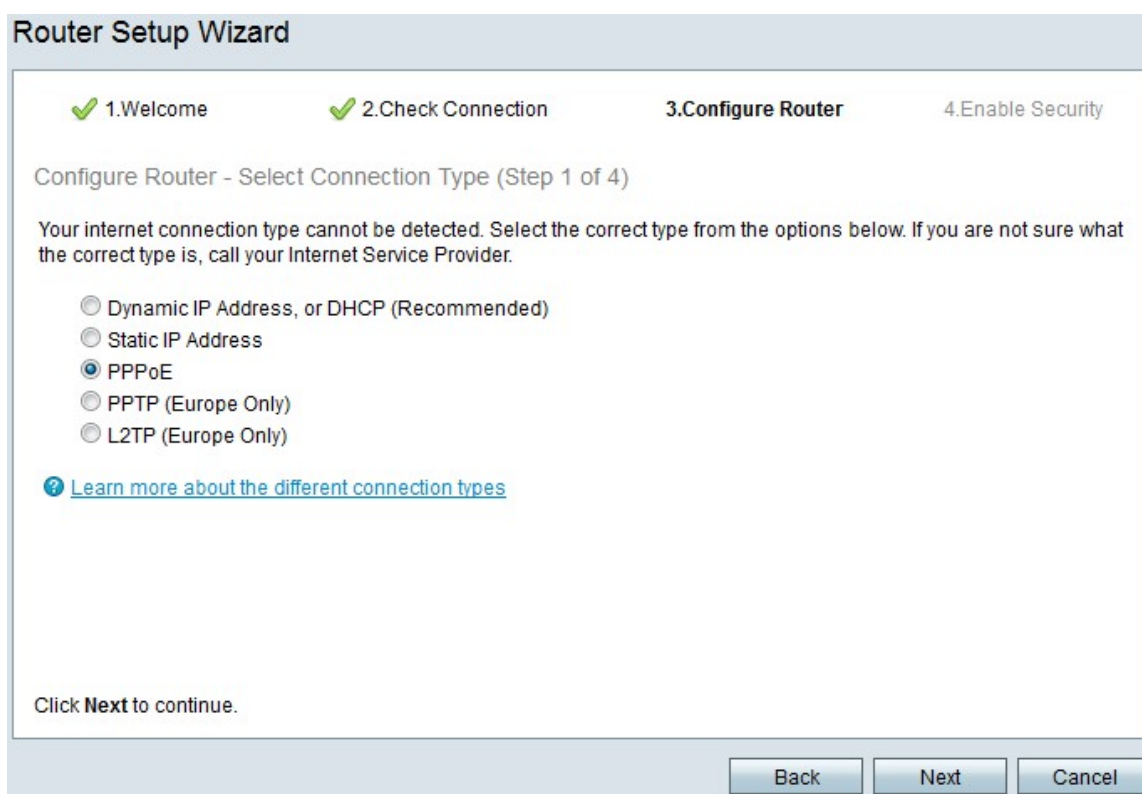


步骤2.选中Do not show on start up复选框，以防止登录后显示安装向导。

步骤3.单击“下一步”。



步骤4. RV215W检查Internet连接。完成后，单击**Next**。



步骤5.单击PPPoE**单选按钮**。

步骤6.单击“**下一步**”。

Router Setup Wizard

✓ 1. Welcome ✓ 2. Check Connection **3. Configure Router** 4. Enable Security

Configure Router - Settings for your PPPoE Account (Step 2 of 4)

Enter the settings provided by your Internet Service Provider. Cisco Setup Wizard will configure the router with your account settings, so the router can automatically connect to the Internet for you. You will not longer need to manually enter your PPPoE details in order to connect.

Your account name is usually of the form name@ISPname.net.

Account Name user@exampleISP.net
Password ●●●●●●●●
Confirm Password ●●●●●●●●

Click **Next** to continue.

Back Next Cancel

步骤7.在Account Name字段中，输入向ISP注册的帐户名。

步骤8.在Password字段中，输入PPPoE帐户的密码。

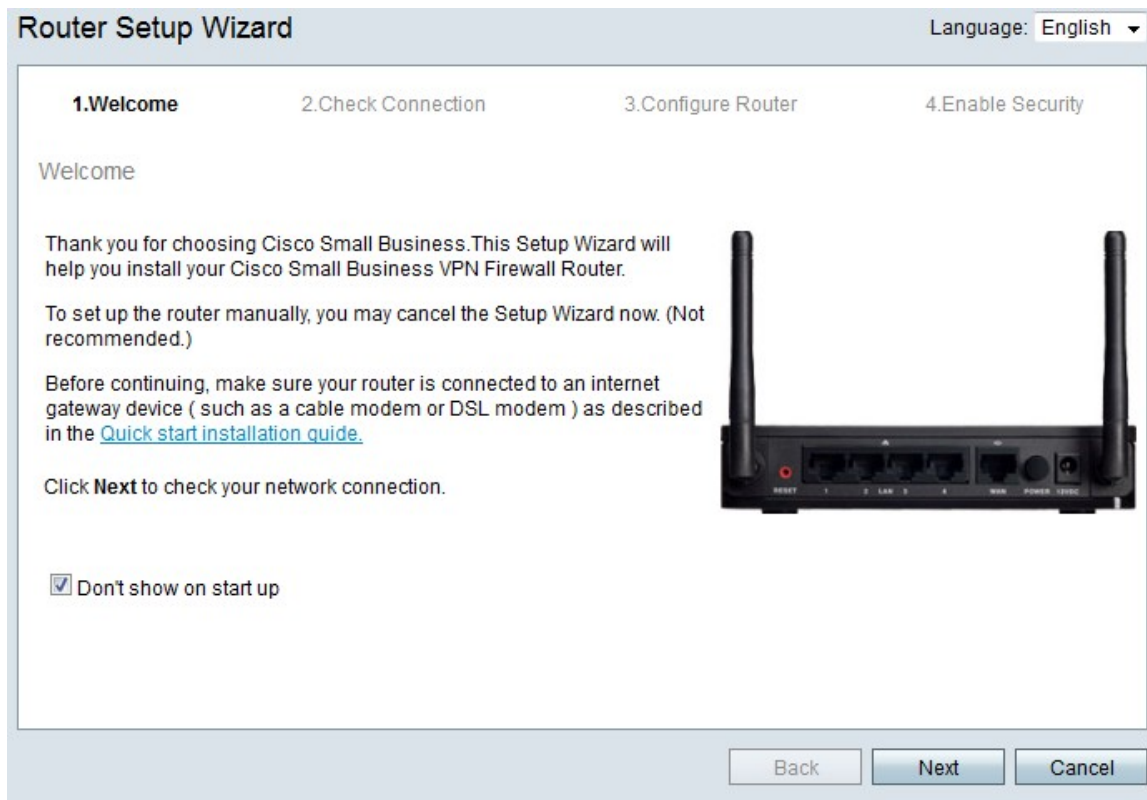
步骤9.在Confirm Password字段中，重新键入密码。

步骤10.单击“下一步”。

使用PPTP配置WAN

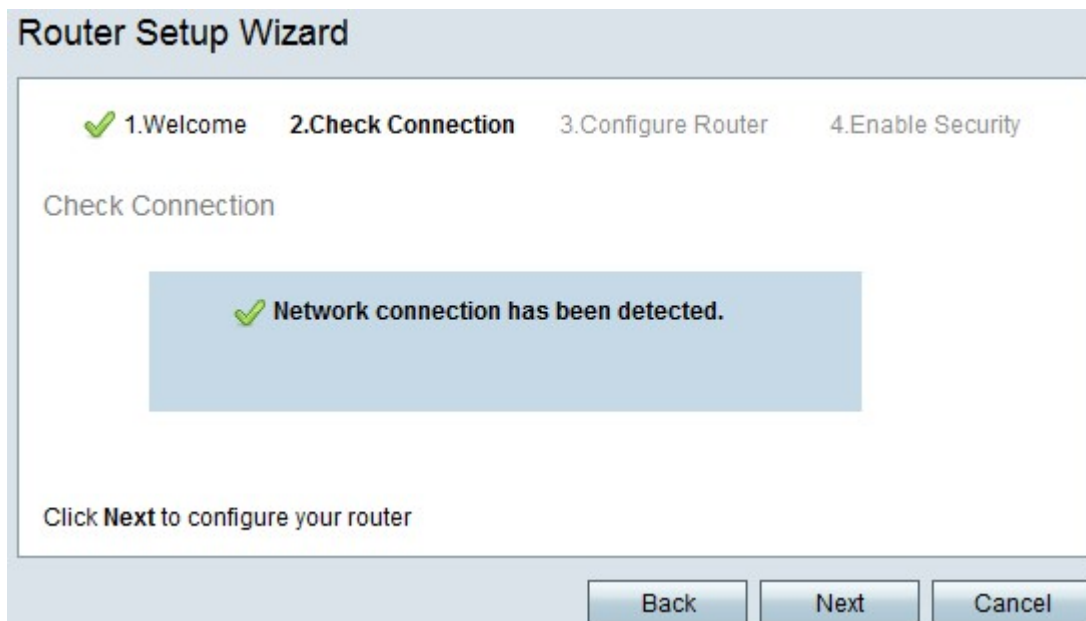
点对点隧道协议(PPTP)使用静态IP地址和ISP的帐户连接到Internet。如果ISP使用PPTP连接进行Internet连接，请执行此步骤。此过程说明如何配置PPTP的设置。

步骤1.登录Web配置实用程序并选择管理>设置向导。“设置向导”页面打开：



步骤2.选中**Do not show on start up**复选框，以防止登录后显示安装向导。

步骤3.单击“下一步”。



步骤4. RV215W检查Internet连接。完成后，单击**Next**。

Router Setup Wizard

1. Welcome
 2. Check Connection
 3. Configure Router
 4. Enable Security

Configure Router - Select Connection Type (Step 1 of 4)

Your internet connection type cannot be detected. Select the correct type from the options below. If you are not sure what the correct type is, call your Internet Service Provider.

Dynamic IP Address, or DHCP (Recommended)
 Static IP Address
 PPPoE
 PPTP (Europe Only)
 L2TP (Europe Only)

[Learn more about the different connection types](#)

Click **Next** to continue.

步骤5.单击PPTP(仅欧洲)单选按钮

步骤6.单击“下一步”。

Router Setup Wizard

1. Welcome
 2. Check Connection
 3. Configure Router
 4. Enable Security

Configure Router - Settings for your PPTP Account (Step 2 of 4)

Enter the settings provided by your Internet Service Provider. Cisco Setup Wizard will configure the router with your account settings, so the router can automatically connect to the Internet for you. You will not longer need to manually enter your PPTP details in order to connect.

Your account name is usually of the form name@ISPname.net.

Account Name	<input type="text" value="user@exampleISP.net"/>	Static IP Address	<input type="text" value="209"/> <input type="text" value="165"/> <input type="text" value="200"/> <input type="text" value="226"/>
Password	<input type="password" value="....."/>	Subnet Mask	<input type="text" value="255"/> <input type="text" value="255"/> <input type="text" value="255"/> <input type="text" value="224"/>
Confirm Password	<input type="password" value="....."/>	Gateway IP	<input type="text" value="209"/> <input type="text" value="165"/> <input type="text" value="200"/> <input type="text" value="225"/>
		Server IP Address	<input type="text" value="209"/> <input type="text" value="165"/> <input type="text" value="200"/> <input type="text" value="227"/>

Click **Next** to continue.

步骤7.在Account Name字段中，输入向ISP注册的帐户名。

步骤8.在Password字段中，输入PPTP帐户的密码。

步骤9.在Confirm Password字段中，重新键入密码。

步骤10.在Static IP Address字段中，输入WAN接口的静态IP地址。

步骤11.在Subnet Mask字段中，输入静态WAN接口地址的子网掩码。

步骤12.在Gateway IP (网关IP) 字段中，输入WAN接口用于连接Internet的网关的IP地址。

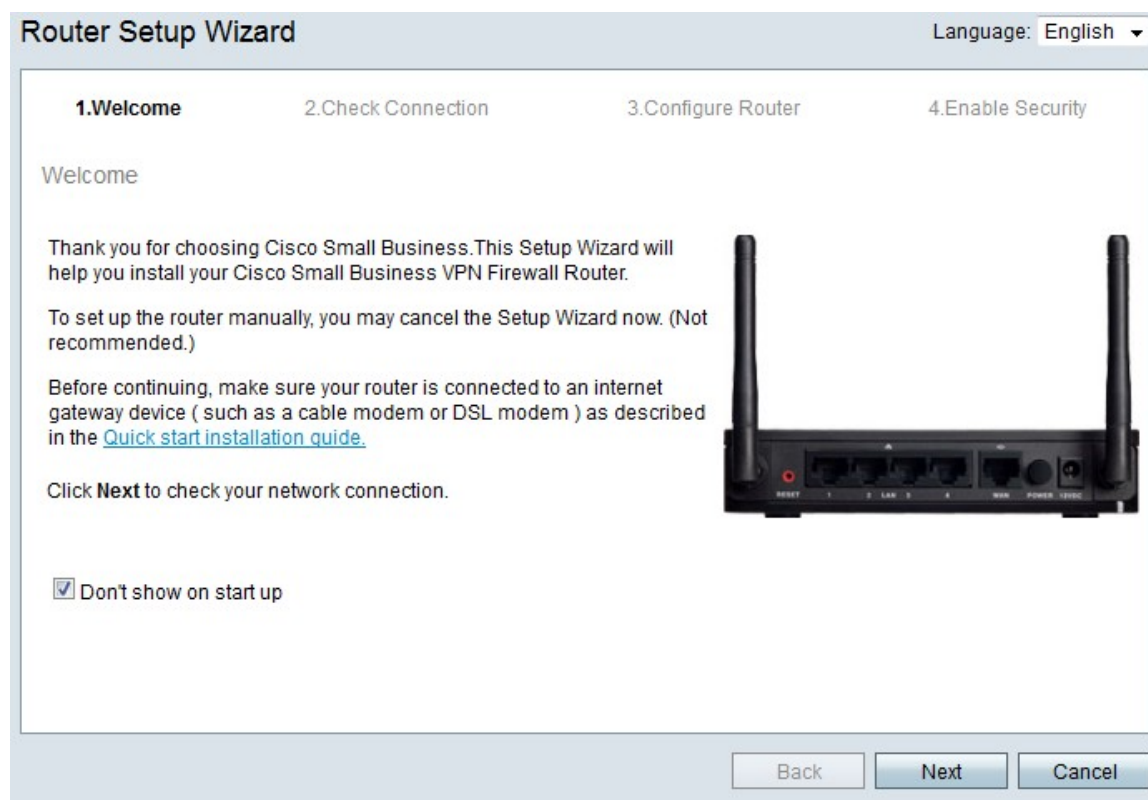
步骤13.在Server字段中，输入ISP的Internet服务器的IP地址。

步骤14.单击“下一步”。

使用L2TP配置WAN

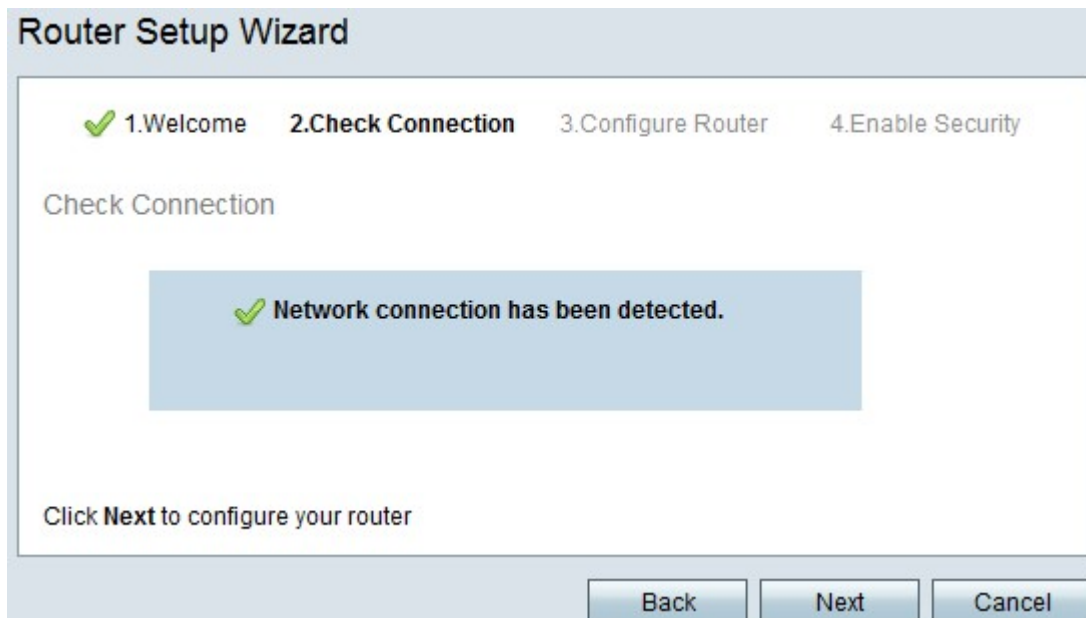
第2层隧道协议(L2TP)还使用静态IP地址和ISP的帐户来连接Internet。如果ISP使用I2TP连接进行Internet连接，请执行此步骤。此过程说明如何配置L2TP的设置。

步骤1.登录Web配置实用程序并选择管理>设置向导。“设置向导”页面打开：

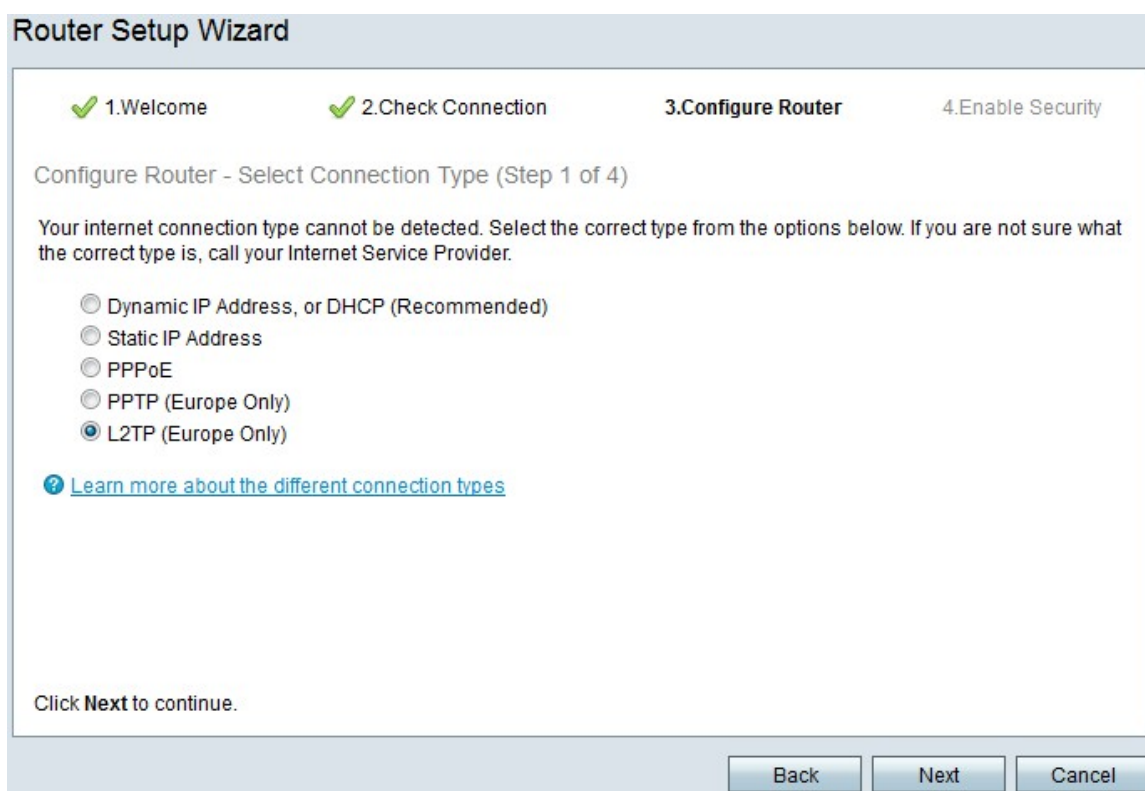


步骤2.选中Do not show on start up复选框，以防止登录后显示安装向导。

步骤3.单击“下一步”。



步骤4. RV215W检查Internet连接。完成后，单击**Next**。



步骤5.单击**L2TP (仅欧洲)** 单选按钮

步骤6.单击“**下一步**”。

Router Setup Wizard

1. Welcome
 2. Check Connection
 3. Configure Router
 4. Enable Security

Configure Router - Settings for your L2TP Account (Step 2 of 4)

Enter the settings provided by your Internet Service Provider. Cisco Setup Wizard will configure the router with your account settings, so the router can automatically connect to the Internet for you. You will not longer need to manually enter your L2TP details in order to connect.

Your account name is usually of the form name@ISPname.net.

Account Name	<input type="text" value="user@exampleISP.net"/>	Static IP Address	<input type="text" value="209"/>	<input type="text" value="165"/>	<input type="text" value="200"/>	<input type="text" value="226"/>
Password	<input type="password" value="••••••••"/>	Subnet Mask	<input type="text" value="255"/>	<input type="text" value="255"/>	<input type="text" value="255"/>	<input type="text" value="224"/>
Confirm Password	<input type="password" value="••••••••"/>	Gateway IP	<input type="text" value="209"/>	<input type="text" value="165"/>	<input type="text" value="200"/>	<input type="text" value="225"/>
		Server IP Address	<input type="text" value="209"/>	<input type="text" value="165"/>	<input type="text" value="200"/>	<input type="text" value="227"/>

Click **Next** to continue.

步骤7.在Account Name字段中，输入向ISP注册的帐户名。

步骤8.在Password字段中，输入L2TP帐户的密码。

步骤9.在Confirm Password字段中，重新键入密码。

步骤10.在Static IP Address字段中，输入WAN接口的静态IP地址。

步骤11.在Subnet Mask字段中，输入静态WAN接口地址的子网掩码。

步骤12.在Gateway IP（网关IP）字段中，输入WAN接口用于连接Internet的网关的IP地址。

步骤13.在Server字段中，输入ISP的Internet服务器的IP地址。

步骤14.单击“下一步”。

最终设置

配置WAN Internet连接类型后，执行此步骤。此过程说明如何配置安装向导的最终设置。

Router Setup Wizard

✔ 1>Welcome ✔ 2.Check Connection **3.Configure Router** 4.Enable Security

Configure Router - Set System Date and Time (Step 3 of 4)

Enter the router's time zone, date and time.

Time Zone: (GMT-08:00) Pacific Time (USA & Canada) ▼

Enable Network Time Protocol synchronization

Set the date and time manually, or click [here](#) to import them from your computer

Year: 2012 ▼ Month: 10 ▼ Day: 31 ▼

Time: 03 ▼ : 27 ▼ PM ▼

Click **Next** to continue.

Back Next Cancel

步骤1.从时区下拉列表中，选择要应用于RV215W的时区。

步骤2.执行以下操作之一：

- 启用网络时间协议同步 — 单击此单选按钮以使用Internet资源设置RV215W的日期和时间。
- 手动设置日期和时间 — 单击此单选按钮手动设置RV215W的日期和时间。
- 单击此处从计算机导入它们 — 单击[此处](#)链接，将日期和时间自动设置为所连接计算机的日期和时间。

第3步。（可选）如果您在第2步中选择手动设置日期和时间，请从“年”、“月”、“日”和“时间”下拉列表中选择日期和时间。

步骤4.单击“**下一步**”。

Router Setup Wizard

✓ 1. Welcome ✓ 2. Check Connection **3. Configure Router** 4. Enable Security

Configure Router - Set Router MAC Address (Step 4 of 4)

Each device on your network has its own unique identifier called a MAC address. In most cases, you should choose 'Use Default Address.' If your ISP requires you to connect using a specific MAC address, you may change it here.

Choose a MAC Address to use.

Use Default Address (Recommended)
 Use This Computer's Address
 Use This Address:

Click **Submit** to configure your new Cisco router.

Back Submit Cancel

步骤5.根据所需的MAC地址类型单击单选按钮。

·使用默认地址（推荐）— 此选项将RV215W的默认MAC地址设置为RV215W的MAC地址。此选项应用于大多数情况。

·使用此计算机的地址 — 此选项将连接的计算机的MAC地址设置为RV215W的MAC地址。

·使用此地址 — 此选项允许您输入要使用的设备的MAC地址。如果ISP要求RV215W具有特定MAC地址，请使用此选项

Router Setup Wizard

✓ 1. Welcome ✓ 2. Check Connection **3. Configure Router** 4. Enable Security

Configure Router - Set Router MAC Address (Step 4 of 4)

Each device on your network has its own unique identifier called a MAC address. In most cases, you should choose 'Use Default Address.' If your ISP requires you to connect using a specific MAC address, you may change it here.

Choose a MAC Address to use.

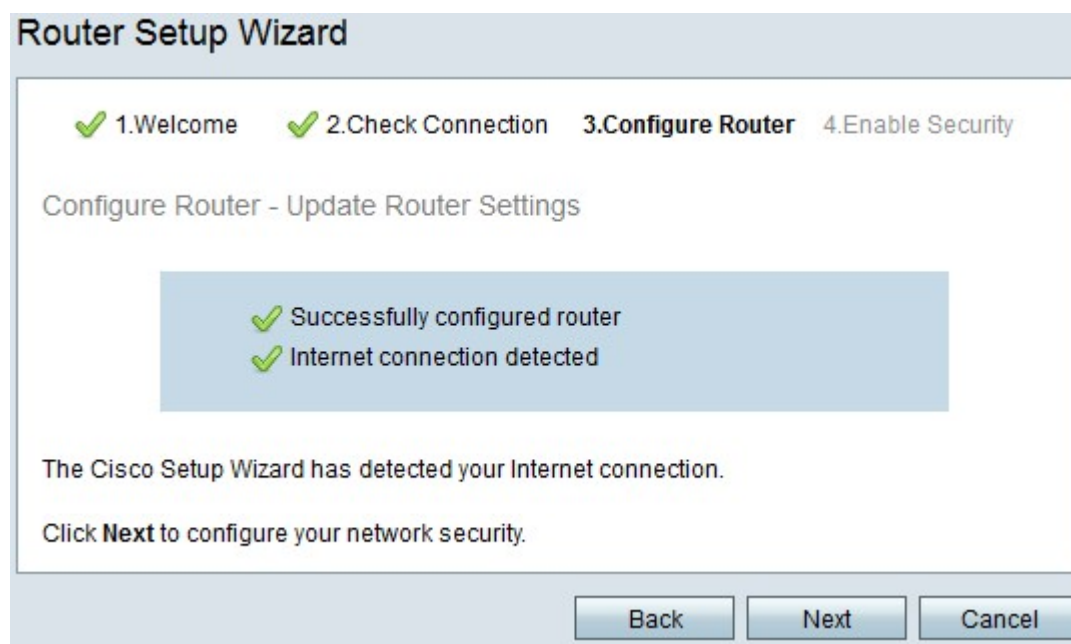
Use Default Address (Recommended)
 Use This Computer's Address
 Use This Address:

Click **Submit** to configure your new Cisco router.

Back Submit Cancel

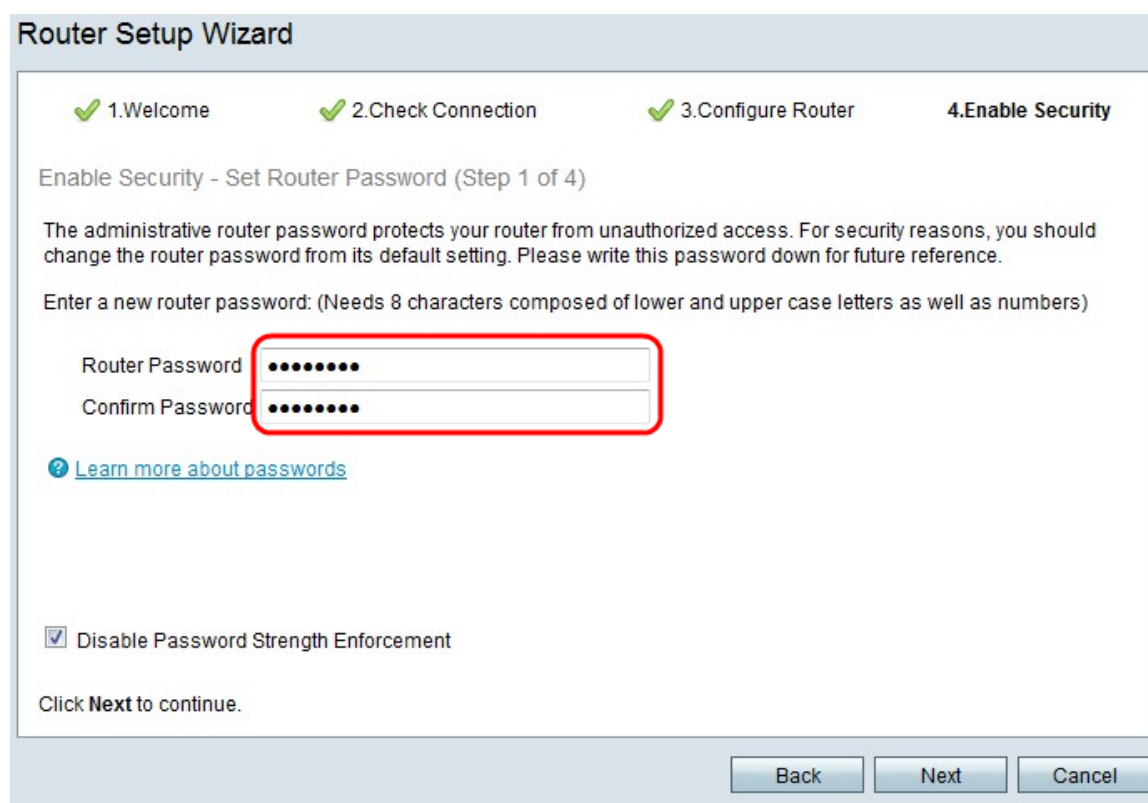
步骤6. (可选) 如果在步骤5中选择使用此地址，请在相邻文本输入字段中输入MAC地址以使用此地址。

步骤7.单击“提交”。



The screenshot shows the 'Router Setup Wizard' window. At the top, there are four steps: 1. Welcome, 2. Check Connection, 3. Configure Router (highlighted in bold), and 4. Enable Security. Below the steps, the title is 'Configure Router - Update Router Settings'. A blue box contains two green checkmarks: 'Successfully configured router' and 'Internet connection detected'. Below this, the text reads: 'The Cisco Setup Wizard has detected your Internet connection. Click Next to configure your network security.' At the bottom right, there are three buttons: 'Back', 'Next', and 'Cancel'.

步骤8.单击“下一步”。



The screenshot shows the 'Router Setup Wizard' window at step 4, 'Enable Security'. The title is 'Enable Security - Set Router Password (Step 1 of 4)'. The text explains that the administrative router password protects the router from unauthorized access and should be changed from its default setting. It asks the user to enter a new router password (8 characters, including lower and upper case letters and numbers). There are two input fields: 'Router Password' and 'Confirm Password', both containing eight dots. A red rectangle highlights these two fields. Below the fields is a link: 'Learn more about passwords'. At the bottom, there is a checkbox labeled 'Disable Password Strength Enforcement' which is checked. The text at the bottom says 'Click Next to continue.' At the bottom right, there are three buttons: 'Back', 'Next', and 'Cancel'.

步骤9.在路由器密码中，输入管理帐户的密码。

步骤10.在确认密码中，重新输入管理帐户的密码。

步骤11. (可选) 选中Disable Password Strength Enforcement复选框以禁用密码强度要求。此选项会降低网络的安全性。

步骤12.单击“下一步”。

Router Setup Wizard

✓ 1>Welcome ✓ 2.Check Connection ✓ 3.Configure Router **4.Enable Security**

Enable Security - Name Your Wireless Network (Step 2 of 4)

The name, or SSID, your wireless network identifies your network so that wireless devices can find it.

Enter a name for your wireless network:

Network Name
 For example: MyNetwork

[Learn more about network names](#)

Click **Next** to continue.

步骤13.在Network Name字段中，输入要标识网络的名称。

步骤14.单击“下一步”。

Router Setup Wizard

✓ 1>Welcome ✓ 2.Check Connection ✓ 3.Configure Router **4.Enable Security**

Enable Security - Secure Your Wireless Network (Step 3 of 4)

Select the type of network security.

Best Security (WPA2 Personal - AES)
Recommended for new wireless computers and devices. Older wireless devices may not support this option.

Better Security (WPA Personal - TKIP/AES)
Recommended for older wireless computers and devices that may not support WPA2.

No Security (Not Recommended)

Enter a security key with 8-63 characters or 64 hexadecimal digits, or use the randomly-generated security key below.

Strong

[Learn more about your network security options](#)

Click **Next** to continue.

步骤15.根据所需的网络安全类型单击单选按钮。

·最佳安全 (WPA2个人 — AES) — 此选项对无线网络最安全，但不适用于所有设备，尤其是较旧的设备。

·更好的安全性 (WPA个人 — TKIP/AES) — 此选项不像WPA2个人 — AES那样安全，但适用于大多数设备。

·无安全性（不推荐）— 此选项不对无线网络使用安全性，使网络易受攻击。不建议使用此选项。

Router Setup Wizard

1. Welcome 2. Check Connection 3. Configure Router 4. Enable Security

Enable Security - Secure Your Wireless Network (Step 3 of 4)

Select the type of network security.

- Best Security (WPA2 Personal - AES)
Recommended for new wireless computers and devices. Older wireless devices may not support this option.
- Better Security (WPA Personal - TKIP/AES)
Recommended for older wireless computers and devices that may not support WPA2.
- No Security (Not Recommended)

Enter a security key with 8-63 characters or 64 hexadecimal digits, or use the randomly-generated security key below.

Strong

[Learn more about your network security options](#)

Click **Next** to continue.

Back Next Cancel

步骤16.在文本输入字段中，为安全密钥输入8到63个字符或64个十六进制数字，或使用字段中提供的自动生成的安全密钥。

步骤17.单击“下一步”。

Router Setup Wizard

1. Welcome 2. Check Connection 3. Configure Router 4. Enable Security

Enable Security - Confirm security Settings (Step 4 of 4)

Please review the followings settings and ensure the data is correct.

Network Name (SSID): MyBusinessNetwork
Network Security Type: Best Security (WPA2 Personal - AES)
Security Key: OUREMjI2RDYwRTcwREY5MjY3Qj

Click **Submit** to enable security on your new Cisco router.

Back Submit Cancel

步骤18.单击“提交”。设置向导将完成设置。

Router Setup Wizard

✓ 1. Welcome

✓ 2. Check Connection

✓ 3. Configure Router

✓ 4. Enable Security

Router Setup Complete

✓ Congratulations, your router has been set up successfully. We strongly recommend that you save these settings on your desktop or print them out. You need this information later if you want to add other wireless computers or devices to your network.

Network Name (SSID): MyBusinessNetwork

Network Security Type: Best Security (WPA2 Personal - AES)

Security Key: OUREMjI2RDYwRTcwREY5MjY3Qj



 [Save security settings](#)  [Print security settings](#)

Click **Finish** to close this wizard.

Back

Finish

Cancel

步骤19.单击“完成”。