

CER证书过期和删除

目录

[简介](#)

[先决条件](#)

[要求](#)

[使用的组件](#)

[生成新证书](#)

[删除过期的证书](#)

简介

本文档描述您收到CertExpiryEmergency的Cisco Emergency Responder(CER)的问题：从CLI发出的证书到期EMERGENCY_ALARM警报消息，并提供问题解决方案。

先决条件

要求

思科建议您了解CER版本2.x到9.x。

此外，此配置要求系统：

- 不包含域名服务器(DNS)配置
- 已安装CER服务器，且证书即将过期

注意：在更改主机名或IP地址后，如果输入**Generate New**或**Regenerate**命令，则系统的IP地址无关紧要。

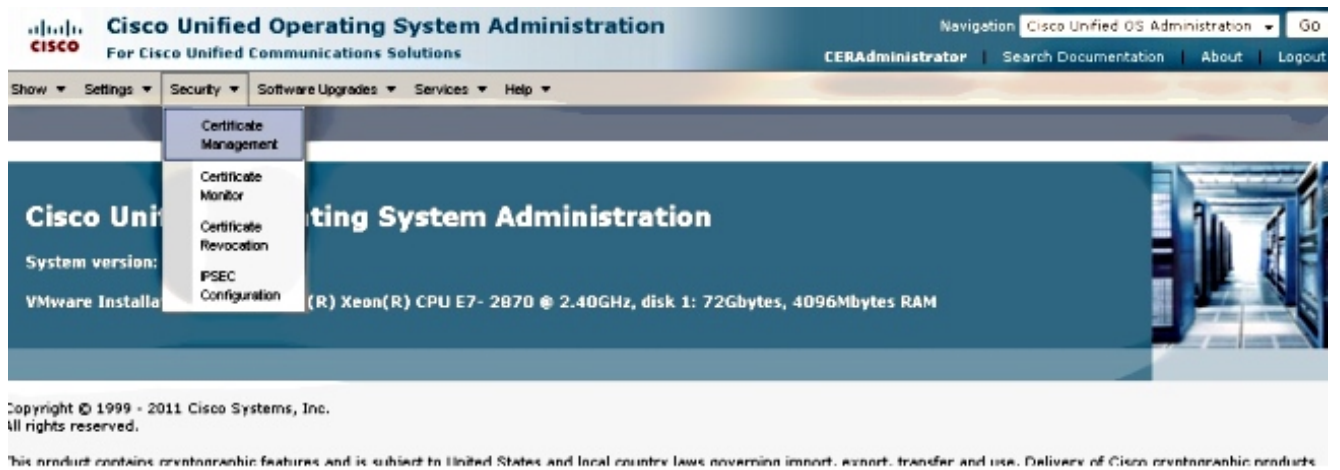
使用的组件

本文档中的信息基于CER 9.x版。

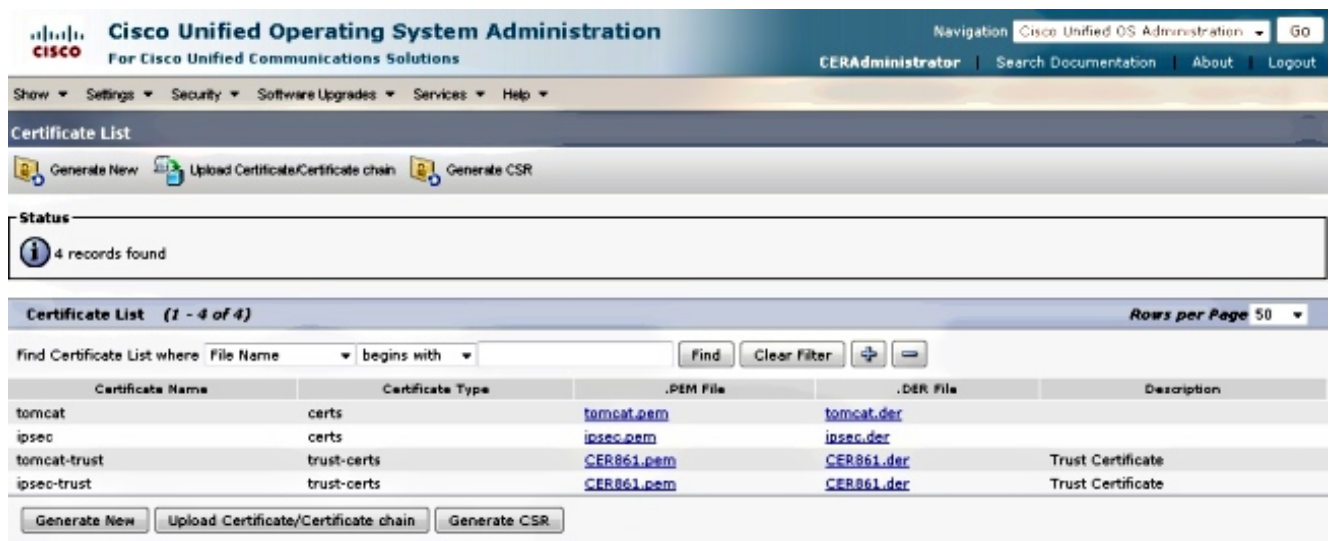
本文档中的信息都是基于特定实验室环境中的设备编写的。本文档中使用的所有设备最初均采用原始（默认）配置。如果您使用的是真实网络，请确保您已经了解所有命令的潜在影响。

生成新证书

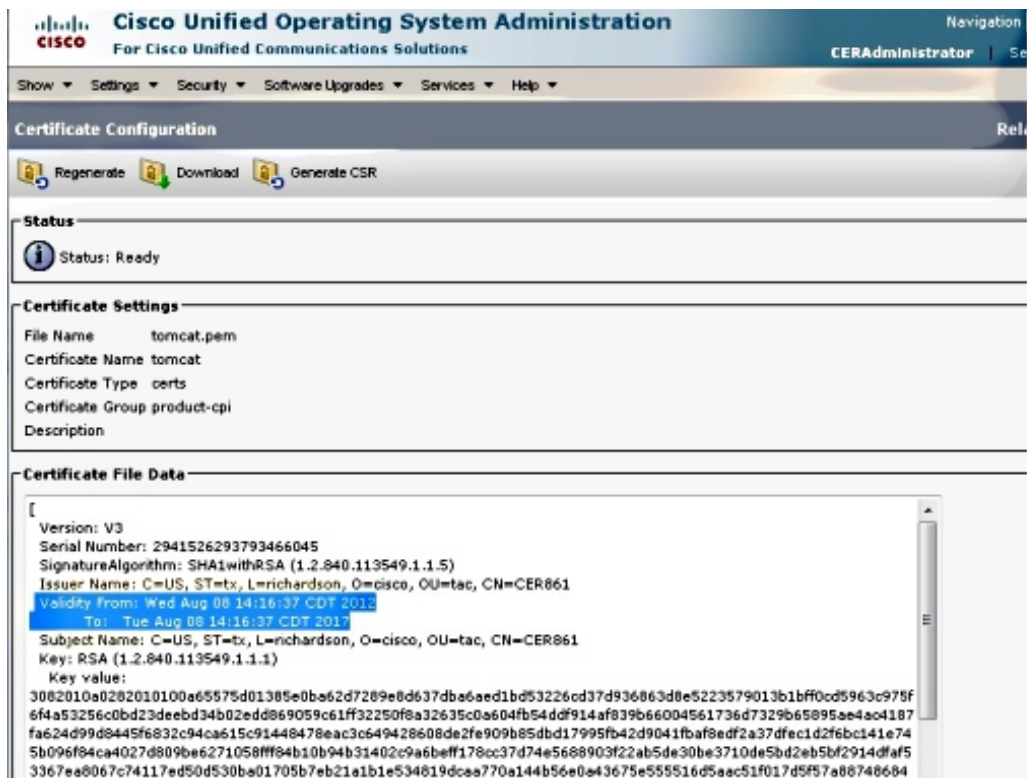
1. 转到“操作系统(OS)管理”(Operating System [OS] Administration)页面中的GUI，然后选择“安全”(Security)>“证书管理”(Certificate Management)页。



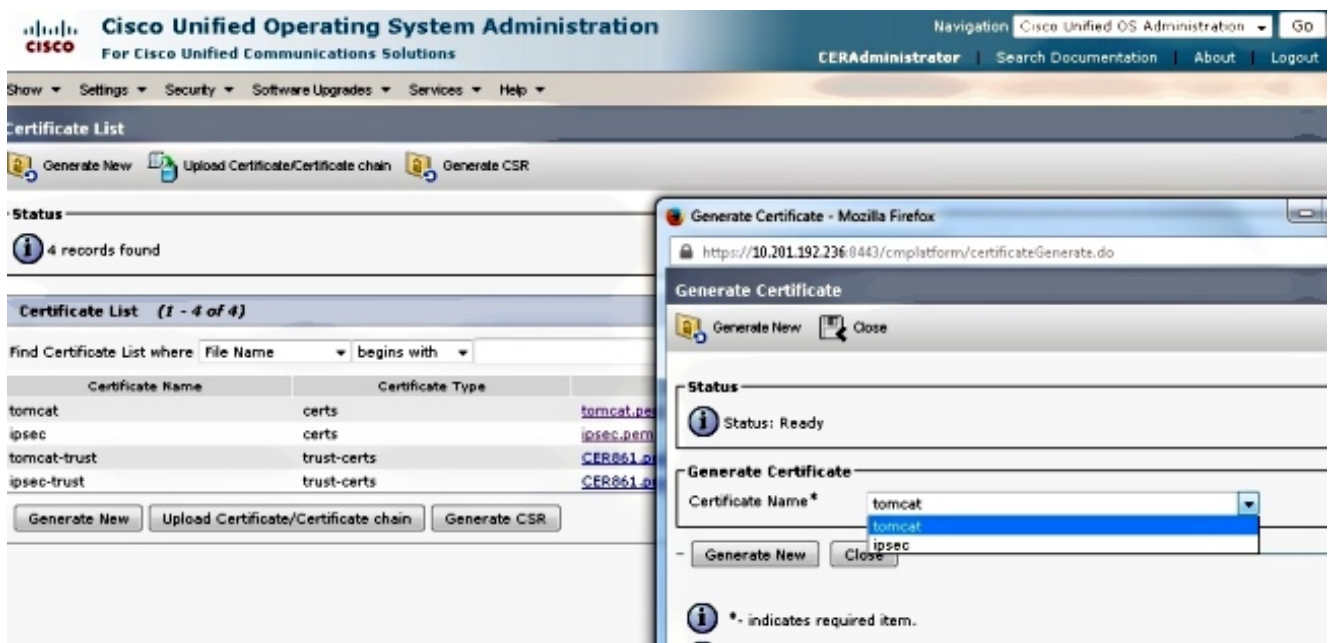
2. 要显示证书列表，请单击“查找”按钮。



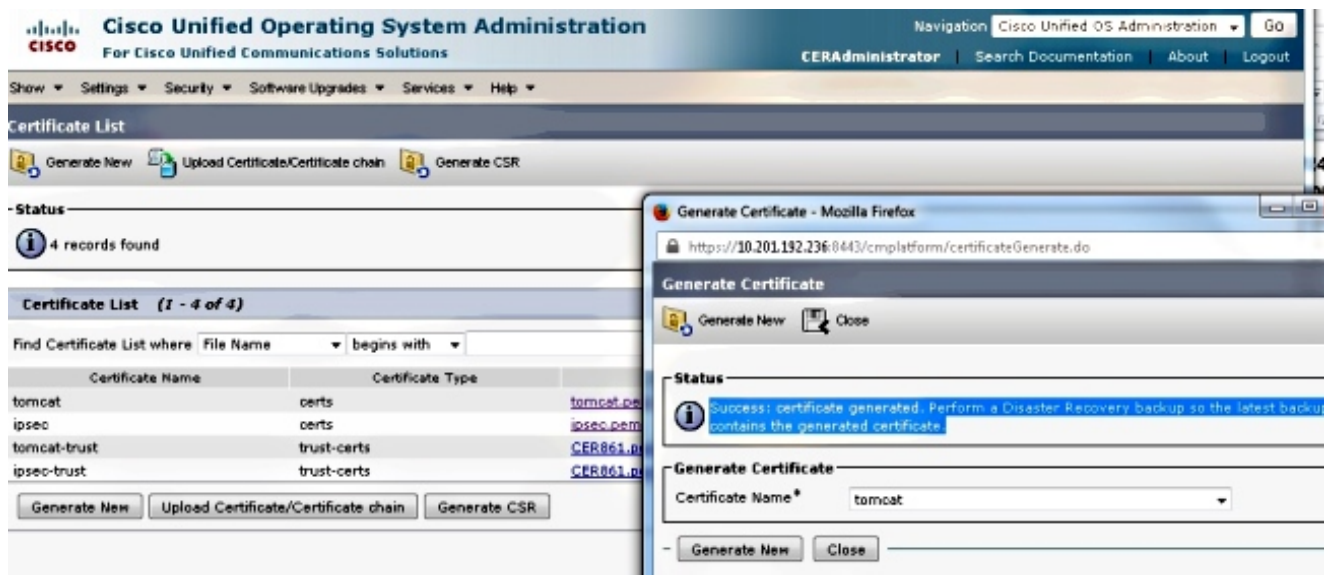
此屏幕截图显示tomcat.pem证书，并突出显示有效日期。如果证书即将过期，请完成接下来的几个步骤。



3. 导航至上一页，然后单击“生成新”图标。此屏幕弹出：



4. 要重新生成证书，请在弹出窗口中单击“生成新”。系统将显示成功消息，以通告证书已重新生成。



5. 必须重新启动Tomcat或Internet协议安全(IPSec)服务（如果重新生成IPSec证书）。要重新启动Tomcat，请打开CLI到节点并输入utils service restart **Cisco Tomcat**命令。一旦页面重新联机，网页将提示下载新证书。

删除过期的证书

有关证书删除的重要说明：

- 确保设置为删除的证书不再使用或实际已过期。
- 请始终检查证书中的所有信息，因为删除后无法保存。

检查具有.pem扩展的所有证书，并验证它们是否都在有效的的时间范围内。如果不是，则可以删除它们。

如果集群中有多台服务器，则必须转到每台服务器的IP地址。然后，在OS Admin页面中，您可以完成配置部分中列出的步骤。