

Fluxograma de Troubleshooting de T1 PRI

Contents

[Introduction](#)

[Prerequisites](#)

[Requirements](#)

[Componentes Utilizados](#)

[Conventions](#)

[Fluxograma](#)

[Informações Relacionadas](#)

[Introduction](#)

Este documento mostra o fluxograma para troubleshooting de T1 PRI.

[Prerequisites](#)

[Requirements](#)

Não existem requisitos específicos para este documento.

[Componentes Utilizados](#)

Este documento não se restringe a versões de software e hardware específicas.

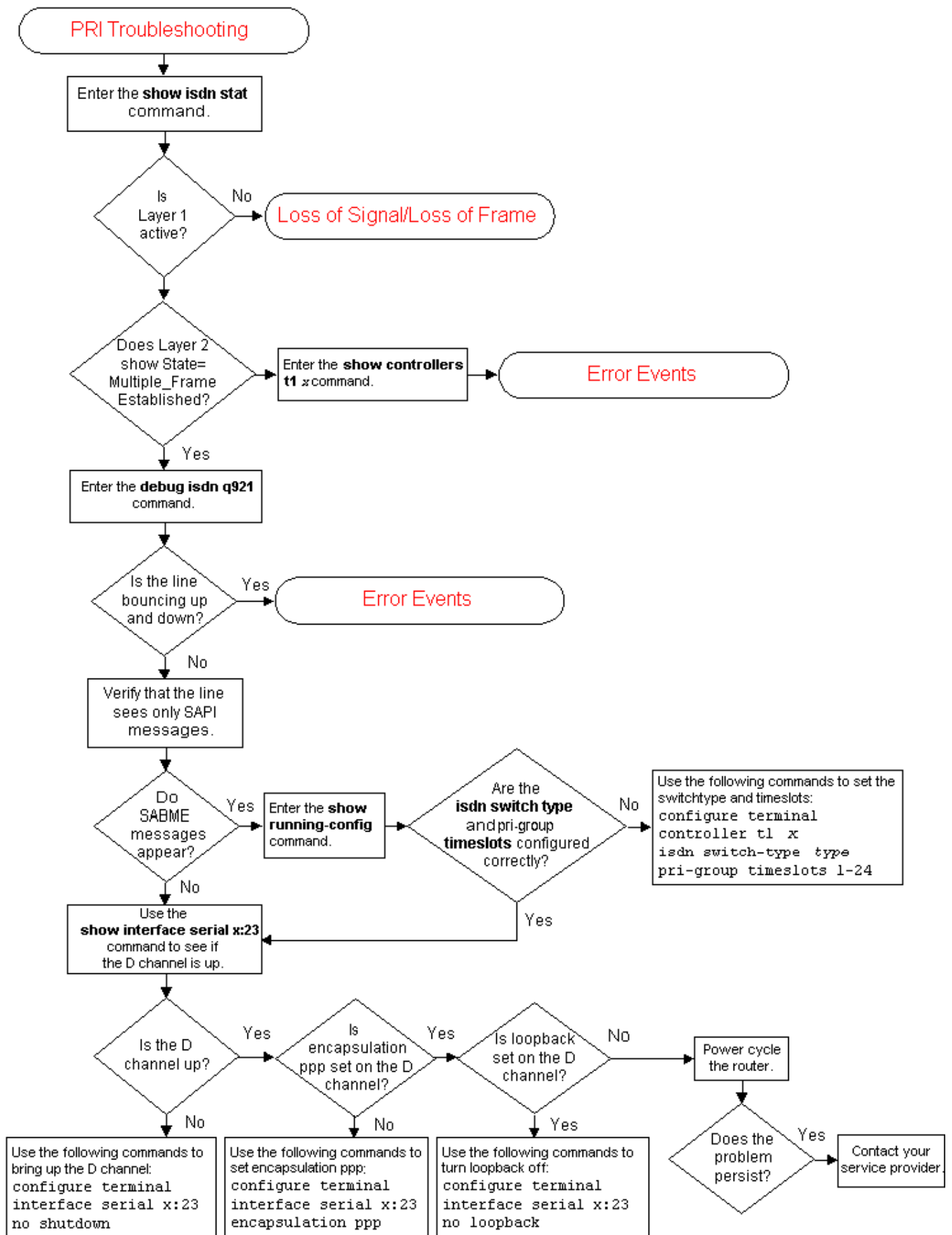
The information in this document was created from the devices in a specific lab environment. All of the devices used in this document started with a cleared (default) configuration. If your network is live, make sure that you understand the potential impact of any command.

[Conventions](#)

For more information on document conventions, refer to the [Cisco Technical Tips Conventions](#).

[Fluxograma](#)

Para ver mais informações, clique nas caixas de comando. Clique nas informações em vermelho para passar ao próximo fluxograma.



Informações Relacionadas

- [Troubleshooting de T1](#)

- [Troubleshooting de T1 Layer 1](#)
- [Troubleshooting do T1 Alarm](#)
- [Troubleshooting de Evento de Erro T1](#)
- [Teste forçado de circuito fechado de plugue](#)
- [Suporte Técnico - Cisco Systems](#)