

# Fluxograma de solução de problemas da camada 1 E1

## Contents

[Introduction](#)

[Prerequisites](#)

[Requirements](#)

[Componentes Utilizados](#)

[Conventions](#)

[Fluxograma](#)

[Informações Relacionadas](#)

## [Introduction](#)

Este documento fornece um fluxograma que você pode se usar para resolver problemas de Camada 1 E1.

## [Prerequisites](#)

## [Requirements](#)

Não existem requisitos específicos para este documento.

## [Componentes Utilizados](#)

Este documento não se restringe a versões de software e hardware específicas.

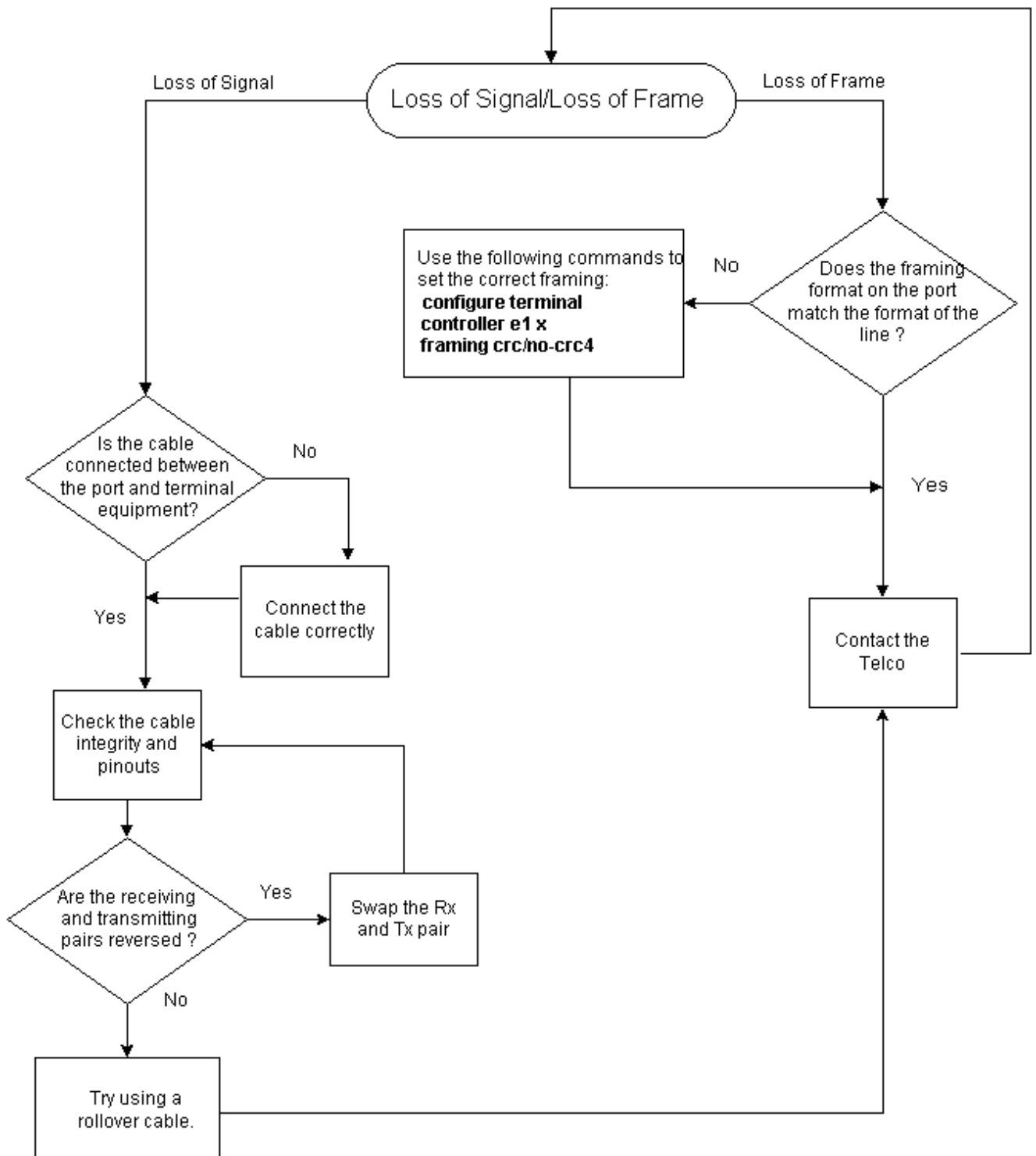
The information in this document was created from the devices in a specific lab environment. All of the devices used in this document started with a cleared (default) configuration. If your network is live, make sure that you understand the potential impact of any command.

## [Conventions](#)

For more information on document conventions, refer to the [Cisco Technical Tips Conventions](#).

## [Fluxograma](#)

Para ver mais informações, clique nas caixas de comando.



## Informações Relacionadas

- [Troubleshooting de E1](#)
- [Troubleshooting de E1 Alarm](#)
- [Troubleshooting de Evento de Erro E1](#)
- [Troubleshooting PRI E1](#)
- [Testes Forçados de Loopback de Plugue para Linhas E1](#)
- [Suporte Técnico - Cisco Systems](#)