

Código de erro de roteador 448

Índice

[Introdução](#)

[Que o RouterErrorCode 448 significa?](#)

[Informações Relacionadas](#)

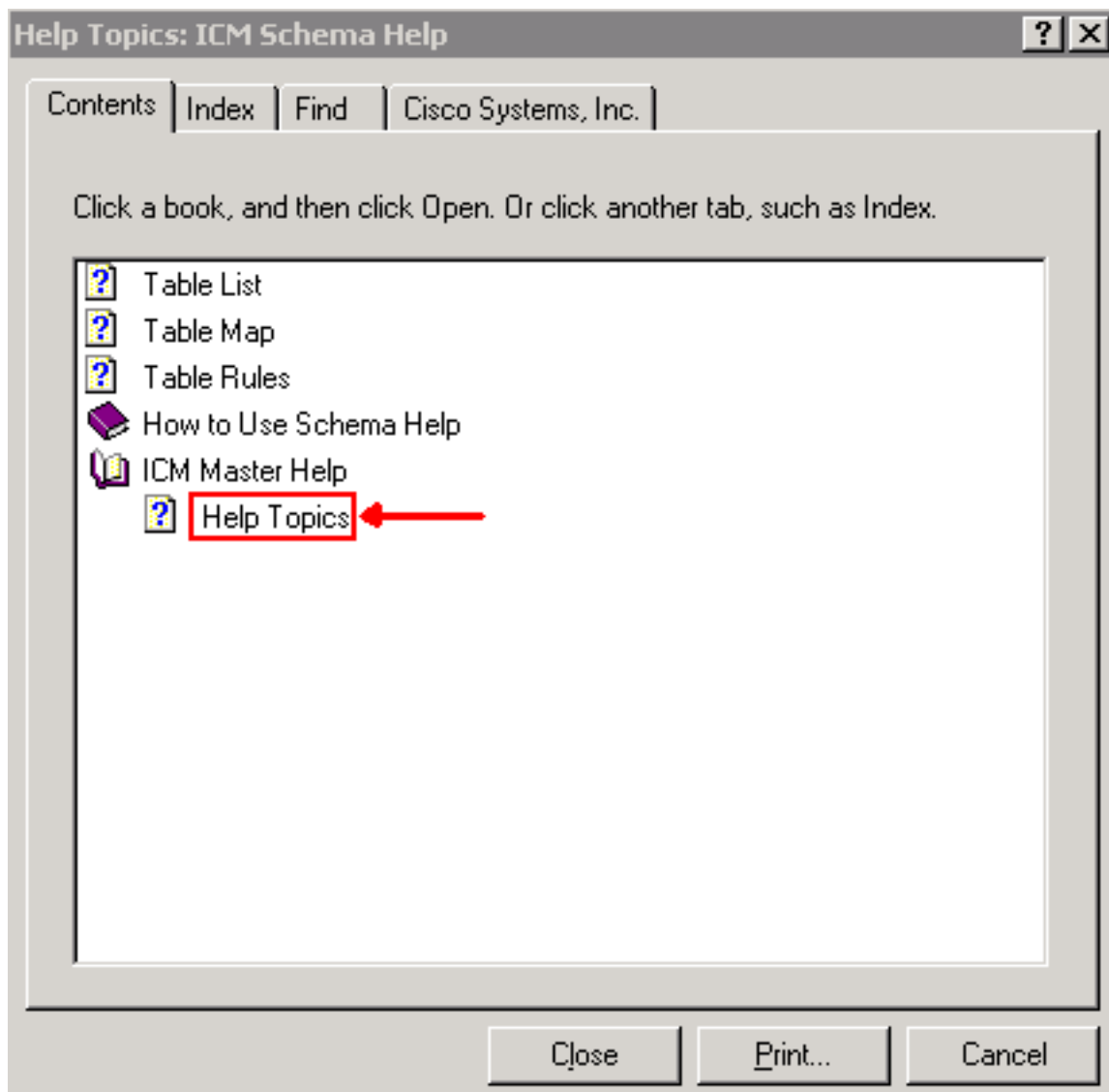
Introdução

Este documento descreve como encontrar o **RouterErrorCode 448** e possível raciocina a mensagem aparece em um ambiente de Cisco Intelligent Contact Management.

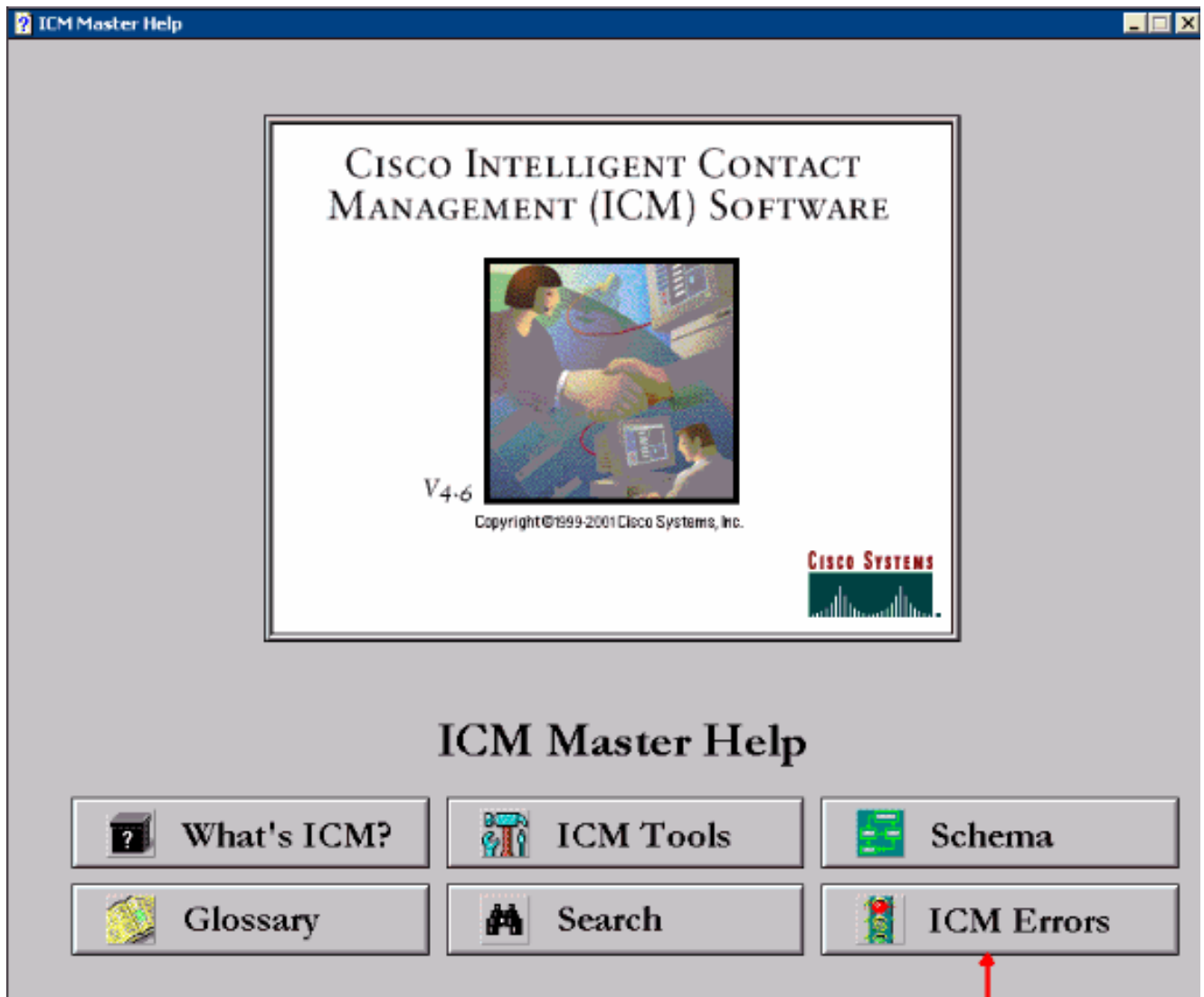
Q. Que o RouterErrorCode 448 significa?

A. Para encontrar o RouterErrorCode 448 completo estas etapas:

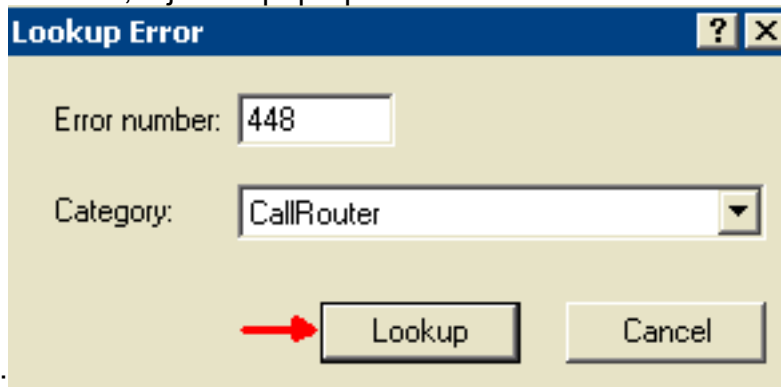
1. Start > Programs seletor > Admin Workstation ICM > ajuda do esquema. **Figura 1: Tópicos de ajuda: Ajuda do esquema ICM**



2. Selecione **índices**.
3. Expanda a **ajuda do mestre ICM**.
4. Clique **tópicos de ajuda** ou selecione o **Cisco Systems, Inc.**



5. Clique **erros ICM**, a janela pop-up do erro de consulta



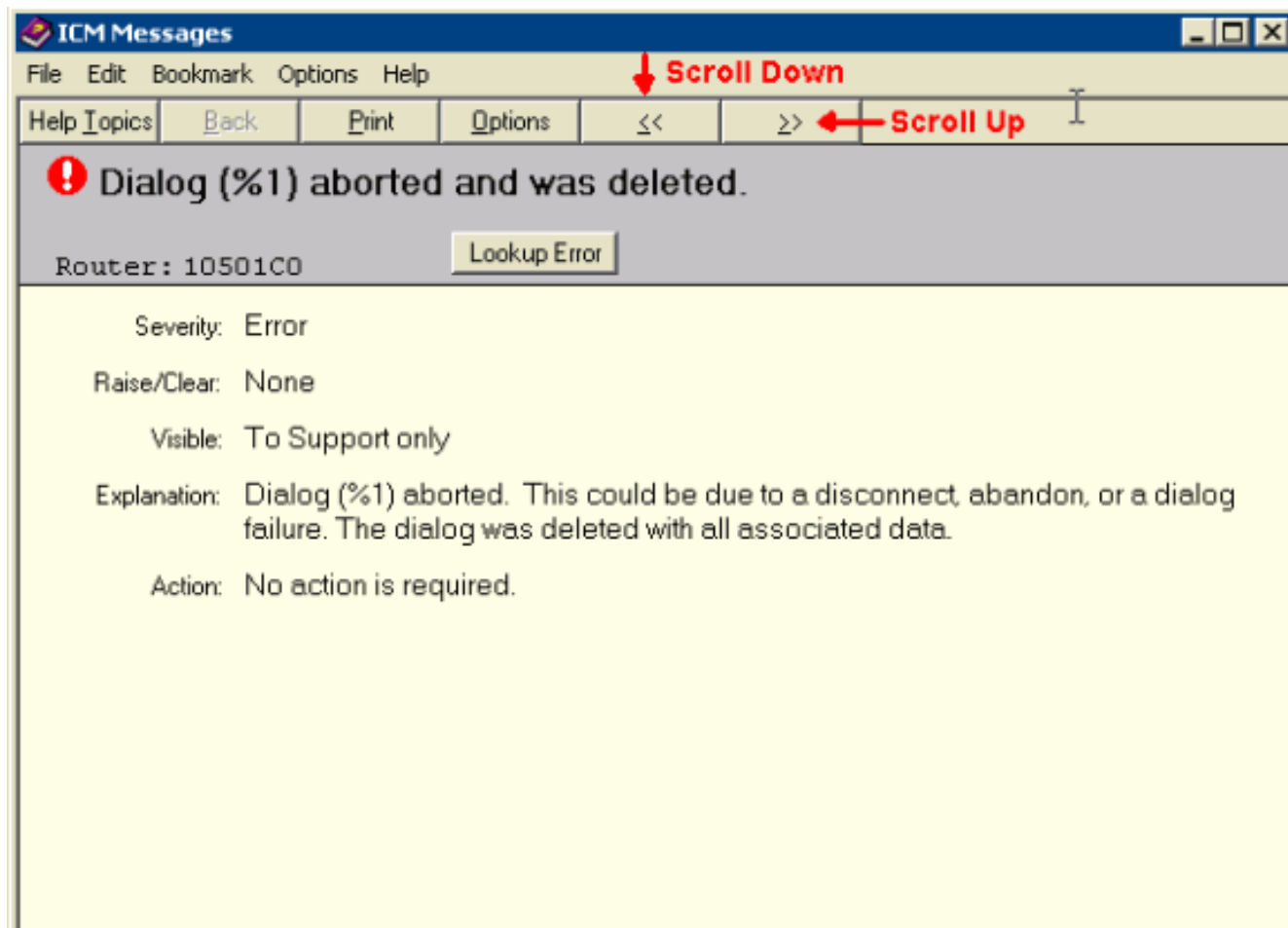
aparece:

Nota: A busca não é limitada ao **Roteador de Chamada**, mas igualmente aplica-se a outras categorias. Use a seta para baixo no campo da **categoria** para ver todas as categorias válidas.

6. Incorpore **448** ao campo de número do erro.

7. Selecione o **Roteador de Chamada** no campo da **categoria**.

8. Clique a **consulta**. O indicador das **mensagens ICM** que detalha o Mensagem de Erro aparece.



Rolo com a informação usando a **seta esquerda dois** ou os **dois botões da seta direita** sob a barra de menus para procurar pelo outro **RouterErrorCode**.

Este Mensagem de Erro pode ser causado por:

- O atendimento é abandonado antes que uma etiqueta esteja determinada pelo ICM. Isto pode ocorrer devido chamar o abandono pelo chamador durante o processo do alerta do que responde da voz interativa (IVR) passado pelo processo de script no ICM.
- Os insuficientes algoritmos do script tendo por resultado o atendimento abandonam ou inadvertidamente desligar um atendimento antes de um atendimento é distribuído.
- Para aplicações do Centro de Contato de IP (IPCC) com o CallManager envolvido, a **opção Nova Consulta do Roteador** para todos os nós de script é unsupported. Conduz ao RouterErrorCode 448.

O hotfix 162 para ICM 4.6.2 faz um ajuste a como o RouterErrorCode 448 é usado para os atendimentos abandonados antes de ser enfileirado. Para ICM 4.6.2, recomenda-se fortemente que você deve pelo menos aplicar correções de programa com o hotfix 162 ou SR2. Para a versão do ICM 5, o SR5 é exigido. No mínimo, isto deve ser feito em ambo o Roteadores e em todos os gateways periféricos. Para obter mais informações sobre as liberações e os hotfix do serviço ICM 4.6.2 ou ICM 5.0, referem o [software do Contact Center, liberações do serviço](#).

Informações Relacionadas

- [Software do Contact Center, liberações do serviço](#)
- [Suporte Técnico - Cisco Systems](#)