

Editor de CRA do IPCC Express exibe uma paleta em branco na inicialização

Contents

[Introduction](#)

[Prerequisites](#)

[Requirements](#)

[Componentes Utilizados](#)

[Conventions](#)

[Problema](#)

[Solução](#)

[Informações Relacionadas](#)

[Introduction](#)

Este documento descreve por que você vê uma paleta em branco ao iniciar o Editor de aplicativos de resposta ao cliente (CRA) em um ambiente Cisco IP Contact Center (IPCC) Express. O documento também fornece uma possível solução para o problema.

[Prerequisites](#)

[Requirements](#)

A Cisco recomenda ter conhecimento deste tópico:

- Administração básica do IPCC Express

[Componentes Utilizados](#)

As informações neste documento são baseadas nas versões 3.1 e 3.5 do IPCC Express.

The information in this document was created from the devices in a specific lab environment. All of the devices used in this document started with a cleared (default) configuration. If your network is live, make sure that you understand the potential impact of any command.

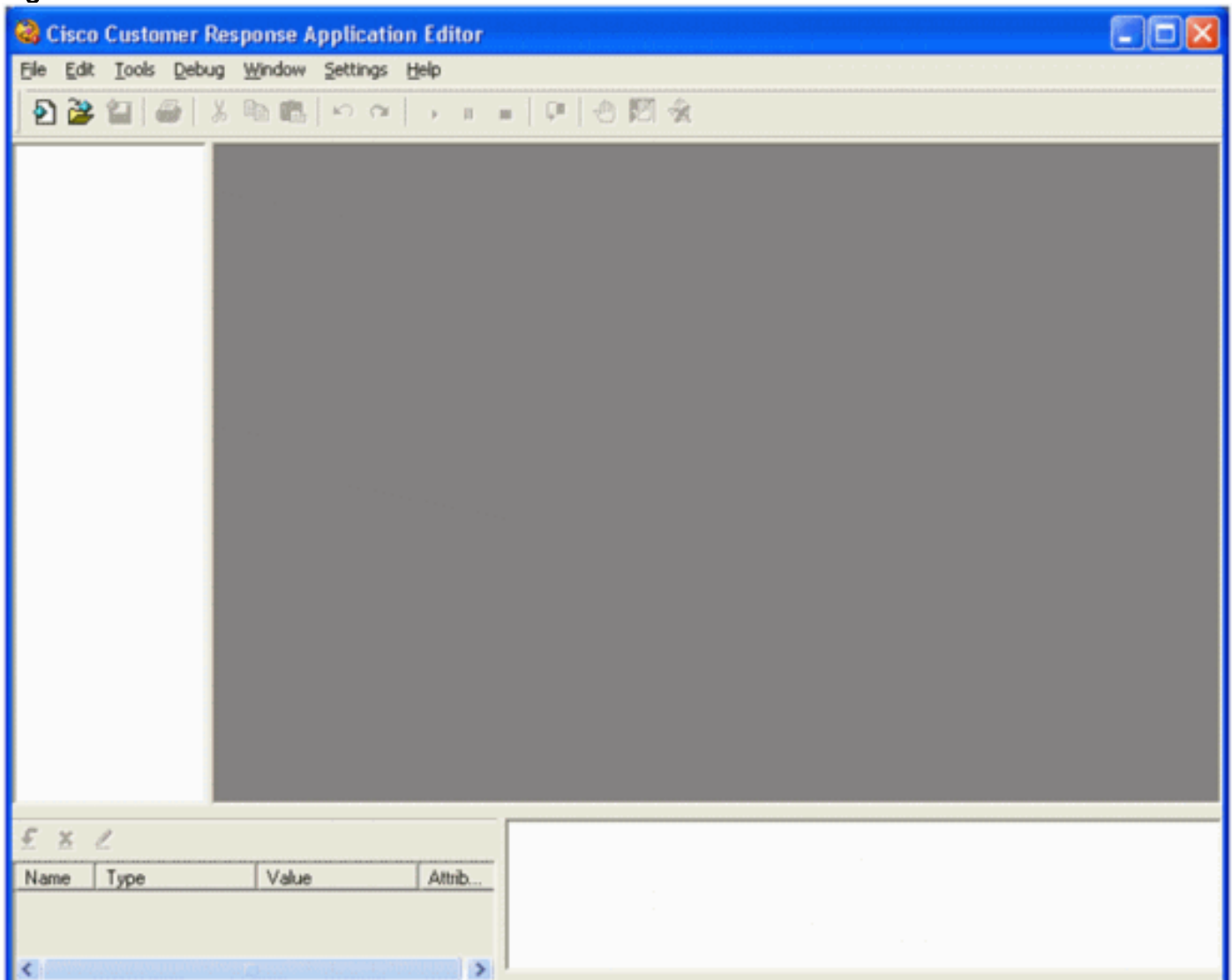
[Conventions](#)

Consulte as [Convenções de Dicas Técnicas da Cisco para obter mais informações sobre convenções de documentos](#).

[Problema](#)

Depois de baixar e instalar o plug-in do Editor de CRA, o Editor de CRA exibe um palete em branco, como a [Figura 1](#) mostra.

Figura 1: Editor de CRA



Solução

Provavelmente, a causa é um problema com o arquivo license.properties. O arquivo fica corrompido quando você salva o arquivo localmente.

Conclua estes passos para corrigir o problema:

Observação: este procedimento pressupõe que você instalou o Editor de CRA no PC que exibe a paleta em branco.

1. Abra o AppAdmin em um navegador.
2. Escolha **Ferramentas > Plug-ins**.
3. Clique em **Cisco CRA Editor**.
4. Clique com o botão direito em **Baixar o arquivo de configuração de acesso ao diretório** e escolha **Salvar destino como...** Na [Figura 2](#), a seta A mostra **Download do arquivo de configuração de acesso ao diretório** e a seta C mostra **Save Target As...** **Figura 2: Administração do CRA**

System Applications Scripts Subsystems Tools Help

Customer Response Applications Administration
For Cisco IP Telephony Solutions

CISCO SYSTEMS

Plug-ins - Download CRA Editor

Step 1

[Download the directory access configuration file.](#) ← **A**

For Windows XP client, please save the file as

c:\Windows\system32\ccn\ccndir.ini or
%SystemRoot%\system32\ccn\ccndir.ini.

Step 2

[Download the license.properties file.](#) ← **B**

Please save the file as

"license.properties"
in the same destination folder as the CRA Editor you will install in step 3.
If the folder does not exist yet, please create it first.
The default folder for the Editor is C:/Program Files/wfavvid/.

Step 3

[Download and execute the CRA Editor installer.](#)

Open
Open in New Window
Save Target As...
Print Target

Cut
Copy
Copy Shortcut
Paste

Add to Favorites...

Backward Links
Cached Snapshot of Page
Similar Pages
Translate Page into English

Properties

5. Salve o arquivo **ccndir.ini** na pasta C:\WINNT\system32\ccn.**Observação:** substitua um arquivo existente, se necessário.
6. Clique em **Fechar** na janela Download concluído.
7. Clique com o botão direito em **Baixar o arquivo license.properties** e escolha **Salvar destino como....**. Na [Figura 2](#), a seta B mostra **Download do arquivo license.properties**, e a seta C mostra **Salvar destino como....**
8. No tipo Salvar como: escolha **Todos os arquivos** e, no nome do arquivo: altere o nome para **license.properties**.
9. Salve o arquivo na pasta C:\Program Files\wfavvid.**Observação:** substitua um arquivo existente, se necessário.
10. Clique em **Fechar** na janela Download concluído.
11. Abra o Editor de CRA.A paleta em branco não deve aparecer.

[Informações Relacionadas](#)

- [Suporte Técnico e Documentação - Cisco Systems](#)