

Gerar PRT manualmente para telefones MPP registrados em chamadas do Webex

Contents

[Introdução](#)

[Pré-requisitos](#)

[Requisitos](#)

[Componentes Utilizados](#)

[Informações de Apoio](#)

[Habilitar acesso à Web para o telefone MPP](#)

[Gere a PRT a partir do dispositivo](#)

[Obter o registro PRT a partir da interface Web](#)

Introdução

Este documento descreve como obter o registro de PRT de um telefone MPP que está atualmente registrado no Webex Calling.

Pré-requisitos

Requisitos

A Cisco recomenda que você tenha conhecimento destes tópicos:

- Webex Calling
- Hub de controle
- Telefones de várias plataformas (MPP)

Componentes Utilizados

As informações neste documento são baseadas somente em telefones de várias plataformas.

As informações neste documento foram criadas a partir de dispositivos em um ambiente de laboratório específico. Todos os dispositivos utilizados neste documento foram iniciados com uma configuração (padrão) inicial. Se a rede estiver ativa, certifique-se de que você entenda o impacto potencial de qualquer comando.

Informações de Apoio

Quando você tenta obter os registros da ferramenta de relatório de problemas (PRT) do Control Hub e ela falha, você deve saber como fazer o download dos registros PRT manualmente de um




dispositivo MPP.

Habilitar acesso à Web para o telefone MPP

Por padrão, no Webex Calling, quando um dispositivo é integrado no Control Hub, ele tem o acesso à Web desabilitado. Para habilitá-lo, navegue até [Control Hub > Devices](#) e escolha o dispositivo para o qual deseja habilitar o Acesso à Web.

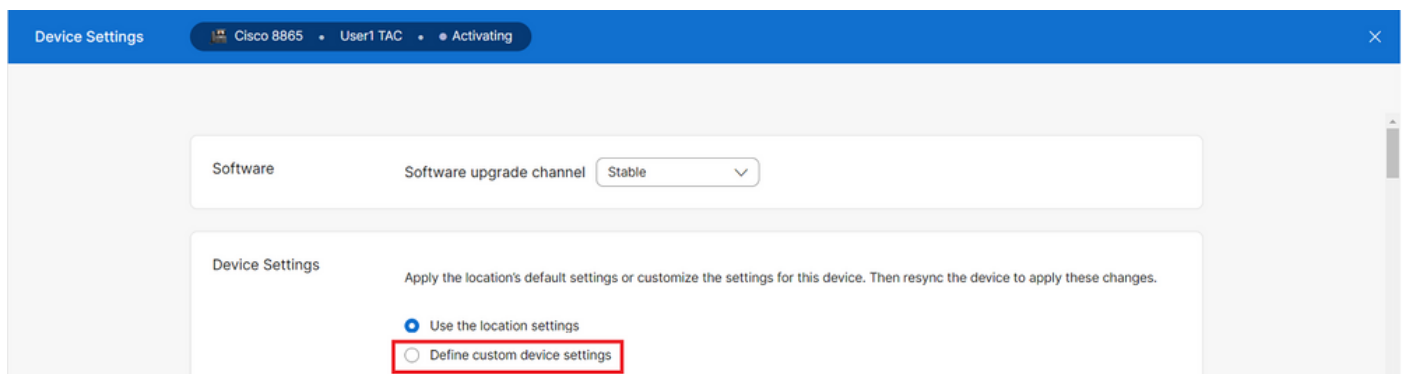
Depois que o dispositivo for escolhido, clique em Device Settings:

9 of 10 total lines available

 Configure Lines	Manage >
 Configure Layout	Manage >
 Device Settings	Manage >

Configurações do dispositivo 1

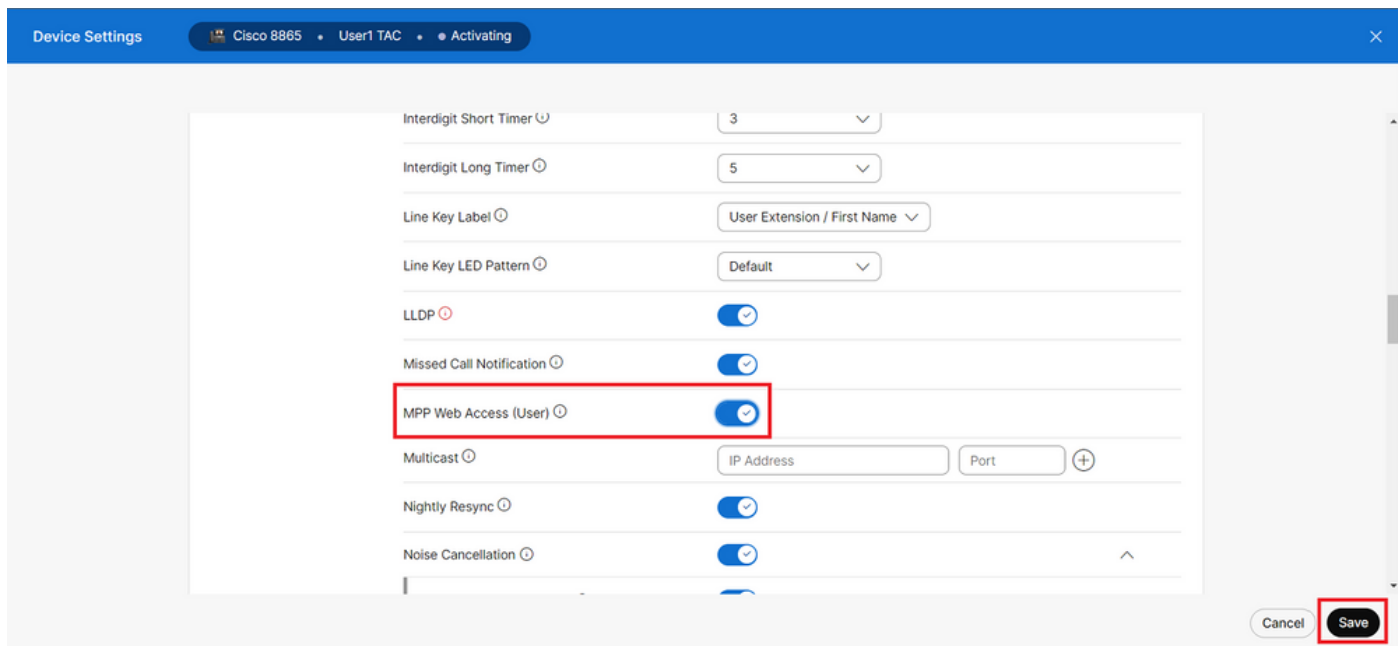
Por padrão, o dispositivo usa as configurações de local. Primeiro, você deve alterar as configurações do dispositivo para usar configurações personalizadas:



Configurações do dispositivo 2

Depois de escolhidas, as configurações personalizadas agora estão disponíveis.

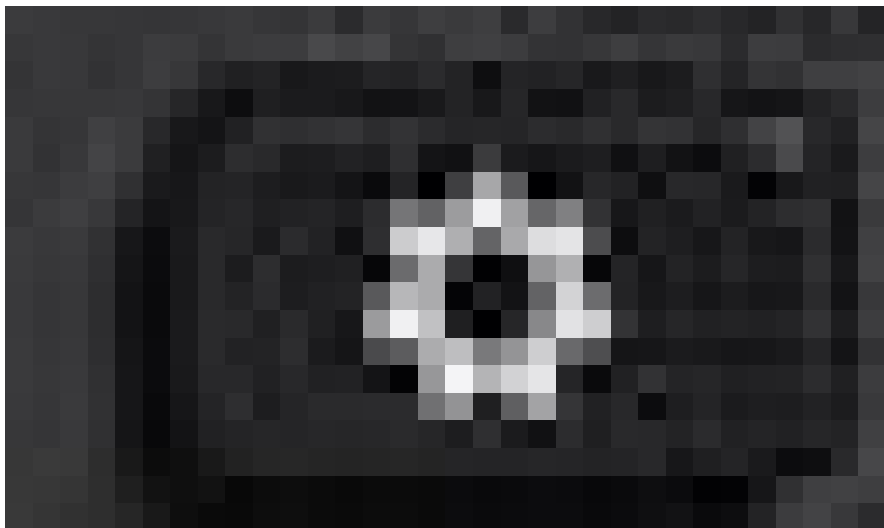
Role a página para baixo, localize a opção MPP Web Access (User), ative a alternância e clique em Save:



MPP Web Access (Usuário)

O dispositivo deve ser reinicializado para fazer a nova configuração.

Gere a PRT a partir do dispositivo



Etapa 1.No dispositivo, clique no botão Applications Aplicativos .

Etapa 2. Navegue paraStatus > Report Problem.

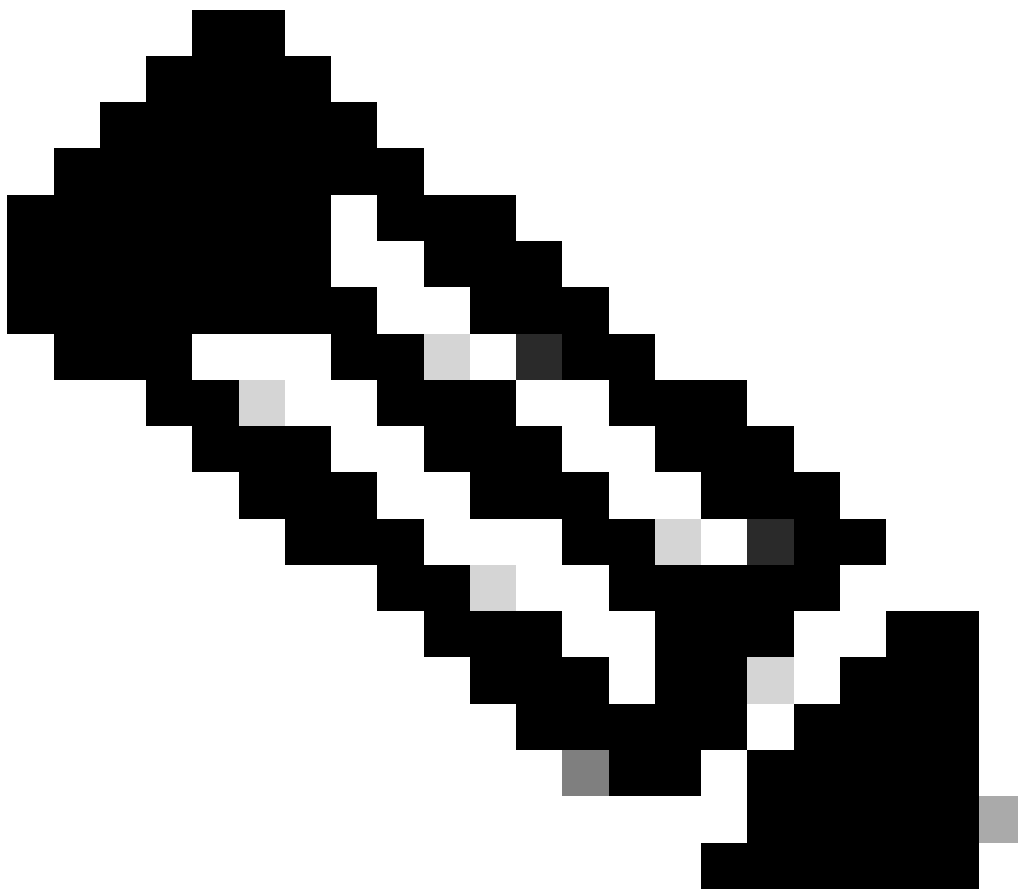
Etapa 3.Insira a data e a hora do problema.

Etapa 4. Escolha uma Descrição na lista.

Etapa 5. Clique Submit.

Obter o registro PRT a partir da interface Web

Etapa 1. Faça login no https://IP_ADDRESS_PHONE/.



Observação: se o endereço IP for desconhecido, ele poderá ser obtido em Settings > Status > Network Status > IPv4 Status.

Etapa 2. Na primeira vez que a página mostrar uma mensagem de aviso, escolha Advanced.



Your connection is not private

Attackers might be trying to steal your information from **10.152.212.70** (for example, passwords, messages, or credit cards). [Learn more](#)

NET::ERR_CERT_AUTHORITY_INVALID



To get Chrome's highest level of security, [turn on enhanced protection](#)

Advanced

Back to safety

Mensagem de aviso 1

E clique em, Proceed to 10.152.212.70 (unsafe).



Your connection is not private

Attackers might be trying to steal your information from **10.152.212.70** (for example, passwords, messages, or credit cards). [Learn more](#)

NET::ERR_CERT_AUTHORITY_INVALID

Hide advanced

Back to safety

This server could not prove that it is **10.152.212.70**; its security certificate is not trusted by your computer's operating system. This may be caused by a misconfiguration or an attacker intercepting your connection.

[Proceed to 10.152.212.70 \(unsafe\)](#)

Mensagem de aviso 2

Etapa 3. Navegue até Info > Debug Info. Faça o download do registro PRT. Clique com o botão direito do mouse no link e escolha Save link as... para fazer o download dos logs.

The screenshot shows the Cisco CP-8841-3PCC Configuration Utility web interface. The 'Debug Info' tab is active, displaying a table of console logs. The 'Prt File' column shows a link to 'url:800.jar.gz'. A right-click context menu is open over this link, with 'Save link as...' selected. The interface also includes a 'Generate PRT' button and a 'Mini Prt File' section.

GUI da Web

O registro PRT agora é baixado para o seu PC.

Sobre esta tradução

A Cisco traduziu este documento com a ajuda de tecnologias de tradução automática e humana para oferecer conteúdo de suporte aos seus usuários no seu próprio idioma, independentemente da localização.

Observe que mesmo a melhor tradução automática não será tão precisa quanto as realizadas por um tradutor profissional.

A Cisco Systems, Inc. não se responsabiliza pela precisão destas traduções e recomenda que o documento original em inglês ([link fornecido](#)) seja sempre consultado.