

Verificar arquivos Expressways com o editor Vi

Contents

[Introduction](#)

[Prerequisites](#)

[Requirements](#)

[Componentes Utilizados](#)

[Comandos Linux Básicos](#)

[Conceitos Básicos Do Editor Vi](#)

[Como usar o editor Vi](#)

[Acessar um arquivo](#)

[Como salvar um arquivo com o editor Vi](#)

[Conceitos Básicos de WinSCP](#)

[Como usar o editor de texto WinSCP](#)

[Verificar](#)

[Como verificar alterações em arquivos](#)

[Outros recursos](#)

Introduction

Este documento descreve as etapas para acessar e editar um arquivo com VI Editor em Expressways e outra alternativa com WinSCP software.

Prerequisites

Requirements

- Conhecimento básico sobre o Expressway.
- Configuração padrão do Expressway.
- WinSCP instalado no PC.

Componentes Utilizados

- Servidor Expressway-C na versão X14.0.3.
- PC com Windows 10.

The information in this document was created from the devices in a specific lab environment. All of the devices used in this document started with a cleared (default) configuration. Se a rede estiver ativa, certifique-se de que você entenda o impacto potencial de qualquer comando.

Comandos Linux Básicos

Você pode executar comandos para executar várias tarefas, desde a instalação do pacote até o gerenciamento de usuários e a manipulação de arquivos.

pwd command: Use o `pwd` para encontrar o caminho do diretório atual.

cd command: Para navegar pelos arquivos e diretórios do Linux, use o comando `cd` comando.

ls command: O `ls` lista os arquivos e diretórios em um sistema. Execute-o sem um sinalizador ou parâmetro para mostrar o conteúdo do diretório atual.

cat command: Ele lista, combina e grava o conteúdo dos arquivos na saída padrão. Para executar o `cat`, digite `cat`, seguido pelo nome do arquivo e sua extensão.

Há vários comandos disponíveis, mas eles estão fora do escopo deste documento.

Conceitos Básicos Do Editor Vi

O Vi Editor é uma ferramenta interativa, pois exibe as alterações feitas no arquivo na tela enquanto você edita o arquivo. **IN** Vi Editor, você pode inserir, editar ou remover uma palavra enquanto o cursor se move pelo arquivo.

O Vi Editor tem dois modos:

- **Command Mode:** No Command Mode, as ações são executadas no arquivo. O Editor Vi é iniciado no modo de comando. Aqui, as palavras digitadas agem como comandos no Editor Vi. Para transmitir um comando, você precisa estar no modo de comando.
- **Insert Mode:** No modo de inserção, é possível inserir texto no arquivo. A tecla **Esc** leva você para o Modo de comando a partir do Modo de inserção.

Por padrão, o Vi Editor começa em **Command Mode**. Para inserir texto, você precisa estar em **Insert Mode**, basta digitar a letra **i** para alterar para o Modo de inserção.

Como usar o editor Vi

Para abrir um arquivo com Vi Editor, você deve primeiro conhecer o caminho do diretório. Para os fins deste artigo, um arquivo chamado `test-vi` é criado, o caminho é `/tandberg/etc`. Consulte a imagem, com as etapas para encontrar o caminho e mover-se para um diretório específico. Certifique-se de acessar o Expressway pelo Secure Shell (SSH) e use a conta **root**.

```

10.15.13.15 - PuTTY
~ #
~ # ls
bramble etc licensemanager lost+found portforward trafficserver
crash images locale oauthlocal provisioning upgrade
docker ivy log persistent tbl web
~ #
~ # cd etc
~/etc # ls
access.conf.d nsswitch.conf
addn-hosts openldap
collectd openssl
collectd.conf opt
collectd.conf.bak pam.d
config.oldversioninfo passwd
console_gids passwd.d
consoleinactivitytimeout.conf postinstall
crashreportd.conf postinstall-crossgrade.d
currenttimezone postinstall.current-crossgrade.d
date_time_zonespec.csv postinstall.current.d
default postinstall.d
dnsmasq.conf postinstall-scripts.d
dnsmasq.conf.d role_mapping
dnsmasq-resolv.conf securetty
group shadow
hardware_types.xml smb-ldap.conf
http_dynamic_ssl.conf systemunit.xml
hwconfig systemup-timestamp
login.defs templates
logrotate.d test-vi
monit ttlog.conf
mountcount zoneinfo
mountcount.last
~/etc #
~/etc # pwd
~/etc # cd /tandberg/etc
~/etc #

```

ls command used to list files in current location

cd command used to move to etc directory

ls command used to list files in new directory

test-vi is the file name

pwd command used to know the path

pwd command output

Acessar um arquivo

Depois de navegar para o diretório correto, execute o comando **vi <file-name>** para abri-lo. Por padrão vi Editor está na Command Mode:

```

10.15.13.15 - PuTTY
~/etc #
~/etc # vi test-vi

```



```
10.15.13.15 - PuTTY
test line 1
test line 2
test line 3 using Vi Editor
test in line 4
~
~
~
~
~
~
~
~
~
~
~
~
~
~
~
~
~
~
~
~
~
~
-- INSERT --
```

Como salvar um arquivo com o editor Vi

Quando um arquivo estiver pronto para ser salvo, volte para o Modo de Comando usando a tecla **ESC**. Aqui estão duas maneiras diferentes de **Save** and **Quit**.

Command: ZZ

Verifique se o **Command Mode** está ativado. Nesse caso, pressione **ZZ.**, que é o comando para salvar e sair do arquivo ao mesmo tempo.

Command: wq

Verifique se **Command Mode** está habilitado. O que quer que você digite enquanto estiver em **Command Mode**, ele pode ser visto no canto inferior esquerdo.



```
10.15.13.15 - PuTTY
test line 1
test line 2

test in line 4
~
~
~
~
~
~
~
~
~
~
:wq
```

Depois, pressione **Enter**. O prompt do Expressway Linux agora está disponível.

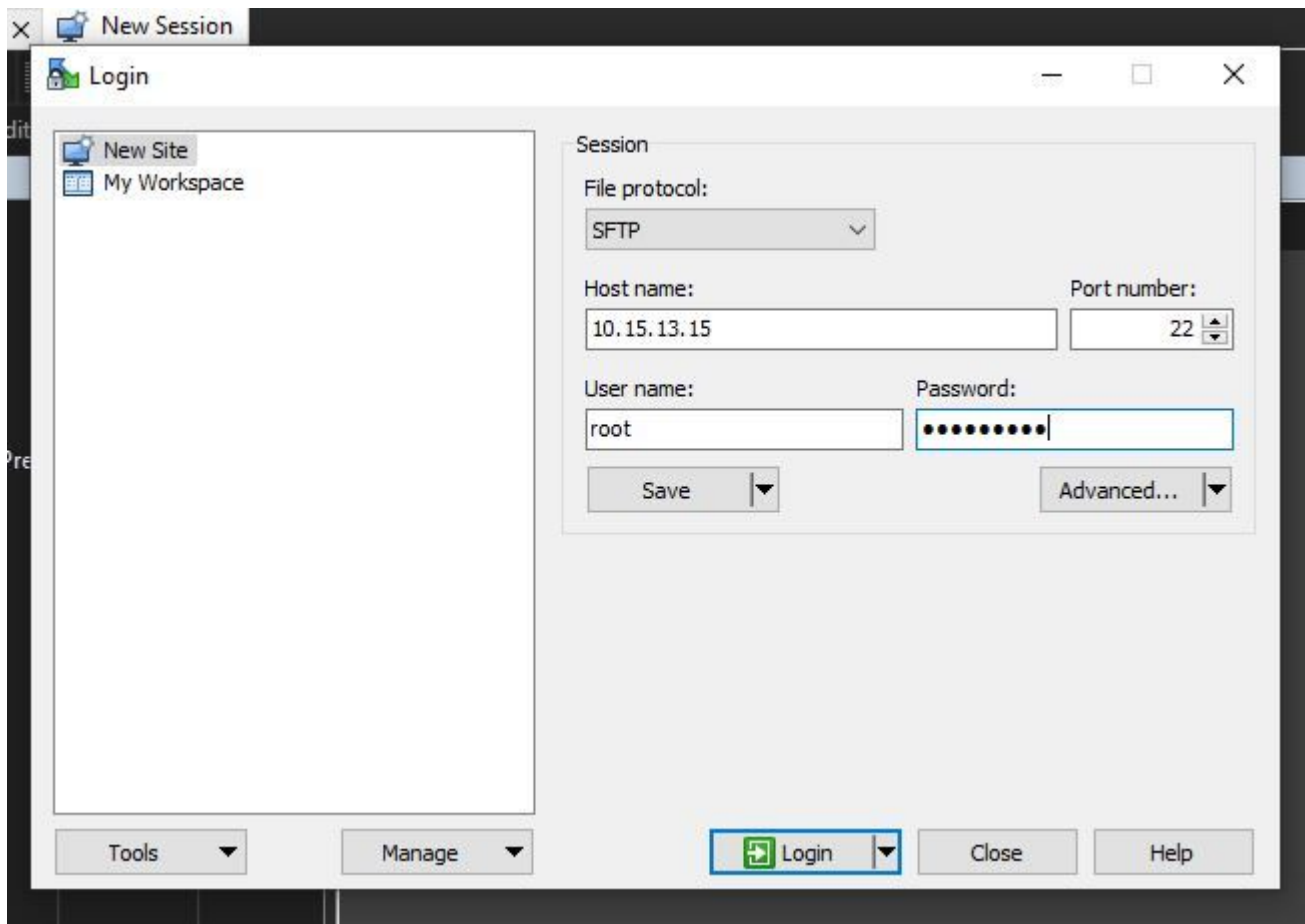
Observação: o comando **q!** permite encerrar Vi Editor sem a necessidade de salvar as alterações feitas.

Conceitos Básicos de WinSCP

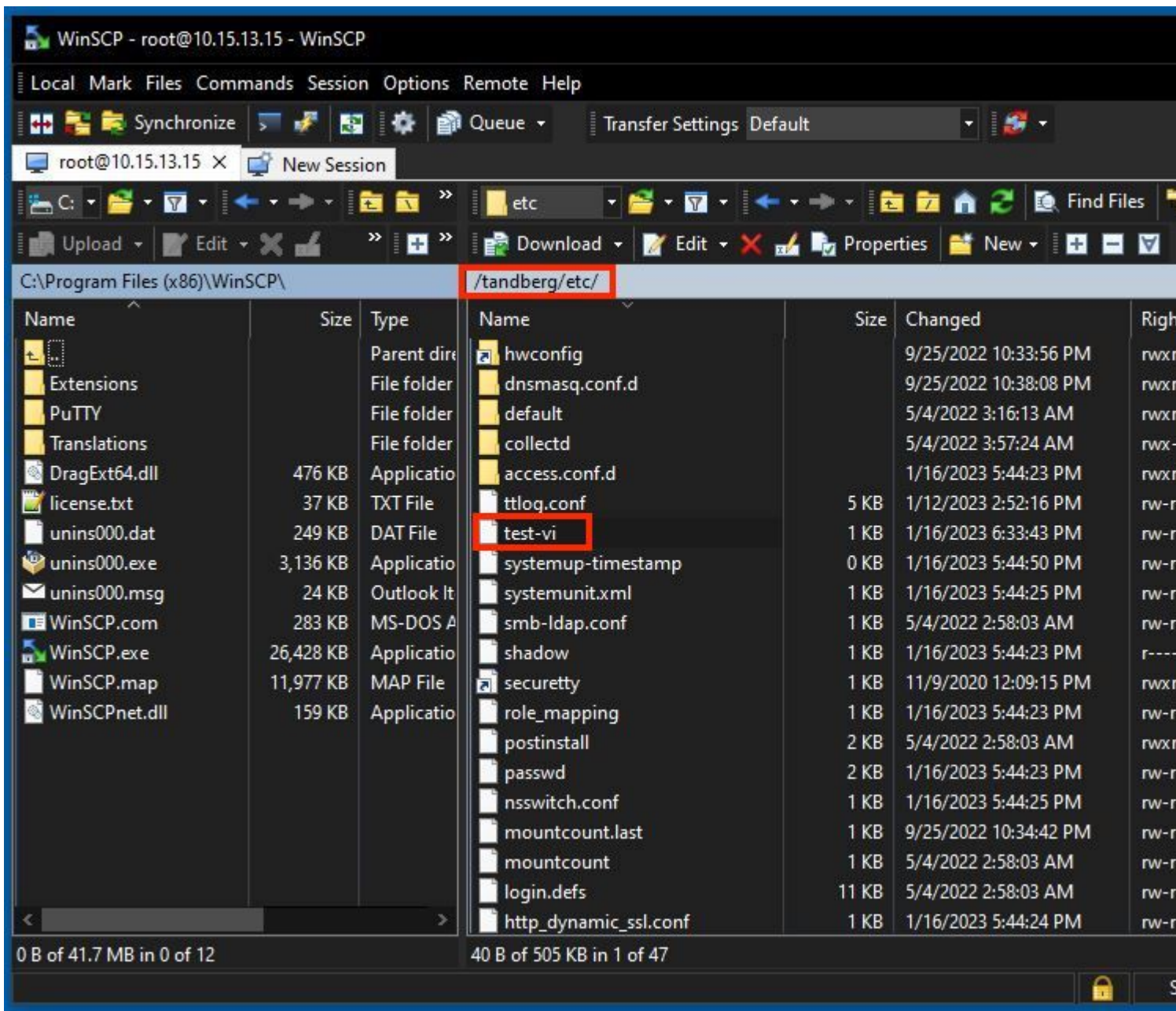
WinSCP O é um cliente SFTP gratuito, de código aberto, cliente FTP, cliente WebDAV, cliente S3 e cliente SCP para Windows. Sua função principal é a transferência de arquivos entre um computador local e um remoto. Além disso, WinSCP oferece a funcionalidade básica de script e gerenciador de arquivos.

Como usar o editor de texto WinSCP

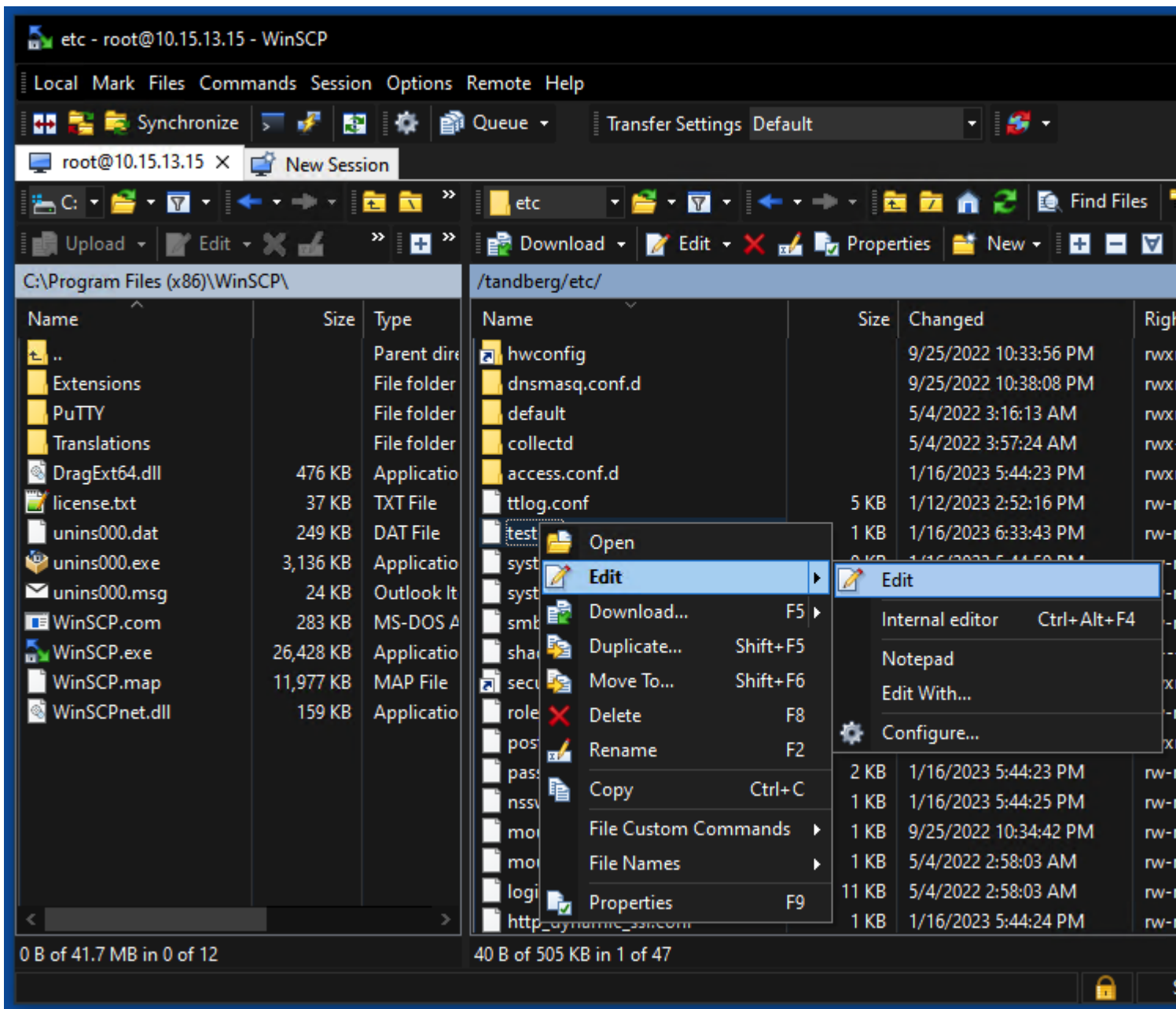
Acesse o Expressway com o comando **winSCP** aplicativo com credenciais **raiz**.



O WinSCP permite navegar no Expressway como se fosse uma pasta do Windows em qualquer PC com Windows. Esta imagem mostra arquivos no caminho /tandberg/etc em que test-vi o arquivo está armazenado.



Clique duas vezes ou com o botão direito do mouse em > **Editar** > **Editar** para abrir um editor interno, que permite editar o arquivo e salvá-lo ao mesmo tempo.



Esta imagem mostra a mesma saída de arquivo, com uma nova linha: test line 6 added by the use of the WinSCP editor.

O arquivo com a nova linha pode ser salvo com o uso da mesma WinSCP editor de texto.

```
/tandberg/etc/test-vi - root@10.15.13.15 - Editor - WinSCP  
test line 1  
test line 2  
  
test in line 4  
test line 6 added using WinSCP editor  
  
Line: 6/6 Column: 38 Encoding: 1252 (ANSI - La Modified
```

Verificar

Como verificar alterações em arquivos

O uso do Editor Vi é uma forma, mas há outro comando Linux que pode ser usado. O comando permite apenas que você imprima o conteúdo de um arquivo no fluxo de saída padrão.

Execute o comando `cat test-vi` comando no mesmo diretório do arquivo.

Observação: o caminho também pode ser adicionado à `cat` command em vez disso. Para navegar até o diretório, use o comando `cd` command. Por exemplo: `cat /tandberg/etc/test-vi`.

```
10.15.13.15 - PuTTY
~/etc #
~/etc # cat test-vi
test line 1
test line 2

test in line 4

test line 6 added using WinSCP editor
~/etc # █
```

Outros recursos

[Comandos Linux Básicos](#)

[Comandos Vi Básicos](#)

Sobre esta tradução

A Cisco traduziu este documento com a ajuda de tecnologias de tradução automática e humana para oferecer conteúdo de suporte aos seus usuários no seu próprio idioma, independentemente da localização.

Observe que mesmo a melhor tradução automática não será tão precisa quanto as realizadas por um tradutor profissional.

A Cisco Systems, Inc. não se responsabiliza pela precisão destas traduções e recomenda que o documento original em inglês ([link fornecido](#)) seja sempre consultado.