

# Suporte a dongle para roteadores VPN multifuncionais RV130 e RV130W

## Objetivo

O Roteador VPN Cisco RV130 e o Roteador VPN multifunção Wireless-N RV130W fornecem conectividade de nível empresarial simples, acessível e altamente segura para a Internet de pequenos escritórios residenciais e locais remotos. Eles são equipados com uma porta USB (Universal Serial Bus) para permitir conectividade de rede de longa distância (WAN) 3G e 4G, perfeita para regiões remotas ou conectividade temporária.

Este artigo lista os dongles USB 3G e 4G suportados pelo RV130 e RV130W, bem como as etapas de solução de problemas a serem seguidas caso um dongle 3G ou 4G específico não esteja funcionando.

## Dispositivos aplicáveis

- RV130
- RV130W

## Versão de software

- 1.0.3.28

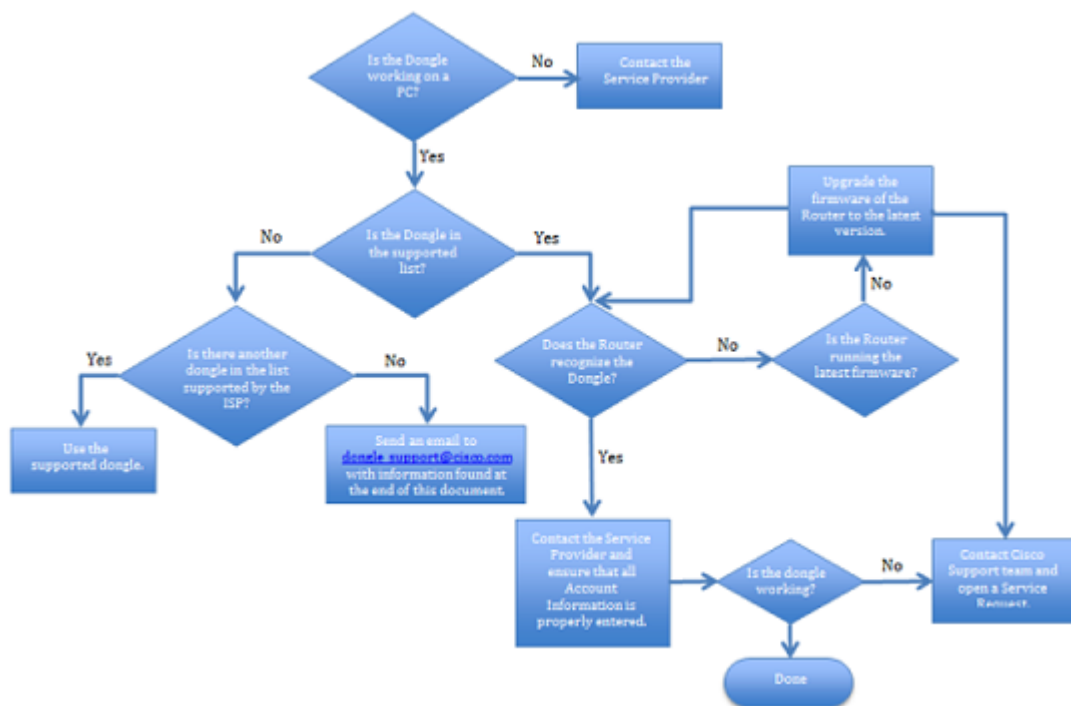
## Dongles USB 3G e 4G suportados

Para ver uma lista atual de dongles suportados para todos os roteadores da série RV, clique [aqui](#).

**Note:** Ao tentar acomodar o suporte para a maioria dos dongles 3G e 4G anunciados pelos provedores de serviços em diferentes partes do mundo, talvez não seja possível suportar cada dongle USB 3G e 4G. Se a lista não contiver nenhum dongle suportado para sua localização geográfica, entre em contato com a equipe de [Suporte da Cisco](#).

## Solução de problemas de conectividade de dongle USB 3G e 4G

Caso um dongle USB 3G ou 4G específico não esteja funcionando com o roteador Cisco RV130 ou RV130W, siga as etapas abaixo para solucionar problemas de conectividade. Entre em contato com a equipe de suporte da Cisco se precisar de mais ajuda.



Reúna as seguintes informações antes de entrar em contato com a Cisco para obter suporte:

- Número de série RV130 ou RV130W
- Modelo de dongle USB 3G ou 4G
- Fabricante de dongle USB 3G ou 4G
- Firmware de dongle USB 3G ou 4G ou versão de driver
- Tecnologia suportada (3G/4G)
- Provedor de serviços
- País
- Modo de Endereço IP — Protocolo DHCP ou Protocolo PPP
- Credenciais do Internet Service Protocol (ISP) — Número de discagem, nome do ponto de acesso (APN), nome de usuário e senha para acessar o serviço 3G ou 4G.

## Perguntas mais frequentes

1. Eu tenho um dongle USB 3G/4G existente que não é reconhecido pelo roteador. O que devo fazer?

Verifique a Matriz de suporte do dongle USB 3G/4G para os roteadores RV130 e RV130W para ver se o dongle USB está na lista com suporte. Caso contrário, encontre um dongle USB alternativo na lista que seja suportado por seu ISP.

2. Meu roteador reconheceu o dongle USB 3G/4G, mas não obtive um endereço IP. O que devo fazer?

Verifique se todas as credenciais relacionadas ao ISP (número de discagem, APN, nome de usuário e senha) foram inseridas corretamente no roteador. Além disso, verifique com o ISP se o dongle USB 3G ou 4G que você está usando é suportado e fornecido.

3. Meu dongle USB 3G/4G não está na lista suportada. O que devo fazer?

Se houver um dongle USB 3G/4G alternativo na lista que seja suportado por seu ISP, você poderá usar esse dongle USB. Caso contrário, envie um e-mail para [dongsupport@cisco.com](mailto:dongsupport@cisco.com).

Se os recursos permitirem, a Cisco tentará suportar o dongle 3G ou 4G em versões futuras do firmware.

4. Eu tenho um dongle USB 3G/4G que está na lista suportada. Posso usá-lo com qualquer provedor de serviços?

Embora o roteador possa reconhecer o dongle USB 3G ou 4G, a conectividade com a Internet através do dongle USB depende do suporte do ISP para o dongle USB 3G ou 4G. Pode ser necessário verificar com o ISP se o dongle USB 3G ou 4G é suportado antes de usá-lo com o roteador RV130 ou RV130W.

5. Tenho um dongle USB 3G/4G que está na lista suportada, mas não é reconhecido pelo roteador. O que devo fazer?

Os dongles USB 3G ou 4G são geralmente suportados por versões de driver específicas no dongle USB. Se a versão do driver do dongle for diferente da versão suportada pelo roteador, o dongle 3G ou 4G poderá ou não funcionar com o roteador RV130 ou RV130W. Comunique o problema à equipe de suporte da Cisco.

## Sobre esta tradução

A Cisco traduziu este documento com a ajuda de tecnologias de tradução automática e humana para oferecer conteúdo de suporte aos seus usuários no seu próprio idioma, independentemente da localização.

Observe que mesmo a melhor tradução automática não será tão precisa quanto as realizadas por um tradutor profissional.

A Cisco Systems, Inc. não se responsabiliza pela precisão destas traduções e recomenda que o documento original em inglês ([link fornecido](#)) seja sempre consultado.