

Assistente para configuração no RV215W

Objetivo

O Assistente para configuração permite que um administrador de rede configure as configurações básicas do RV215W de forma rápida e conveniente. Este artigo explica como configurar o Assistente para configuração do RV215W.

Dispositivos aplicáveis

RV215W

Versão de software

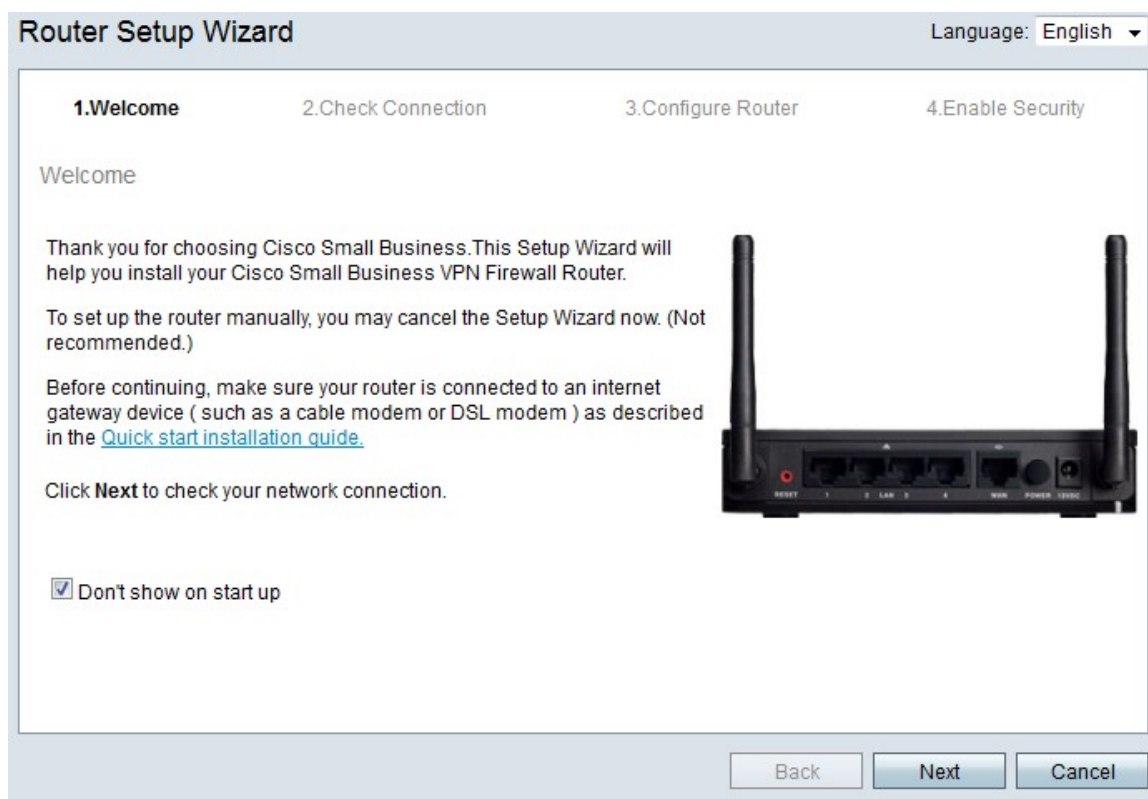
•1.1.0.5

Configuração de VPN avançada

Configurar WAN com DHCP

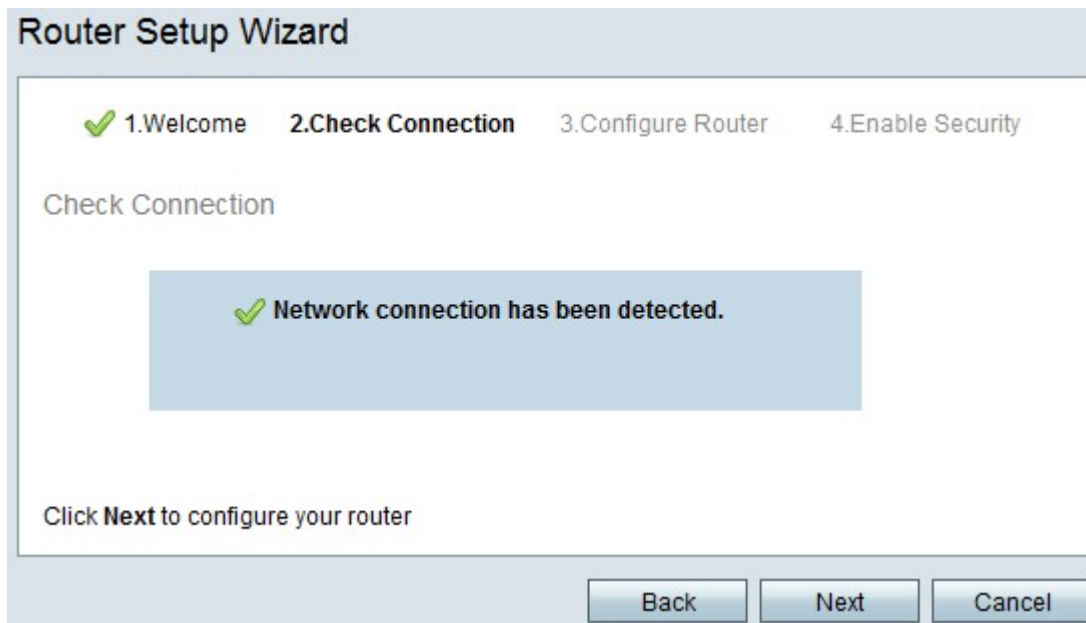
O Dynamic Host Configuration Protocol (DHCP) permite que você conecte o roteador à Internet automaticamente. O ISP (Provedor de serviços de Internet) usa DHCP para definir as configurações do roteador para você. Execute este procedimento se o ISP usar DHCP para conectividade com a Internet.

Etapa 1. Faça login no utilitário de configuração da Web e escolha **Administration > Setup Wizard**. A página *Assistente para configuração* é aberta:

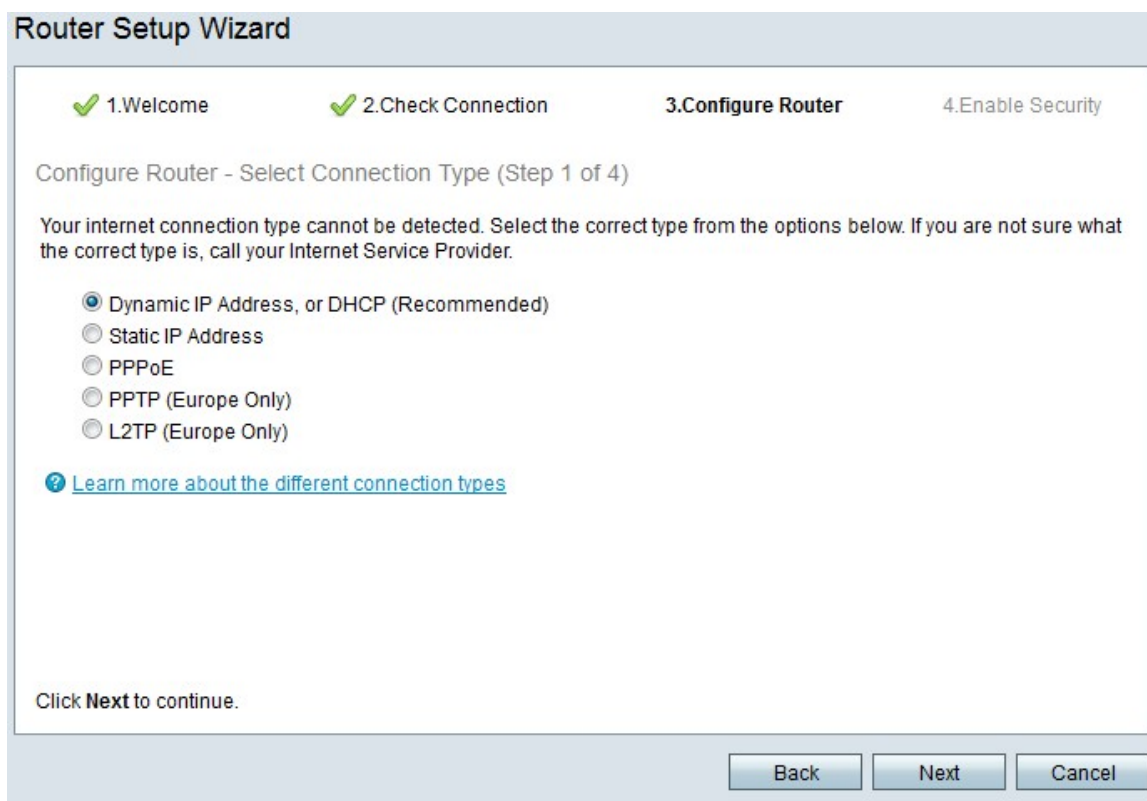


Etapa 2. Marque a caixa de seleção **Não mostrar ao iniciar** para impedir a exibição do Assistente para configuração após o login.

Etapa 3. Clique em Next.



Etapa 4. O RV215W verifica a existência de uma ligação à Internet. Depois de terminar, clique em **Avançar**.



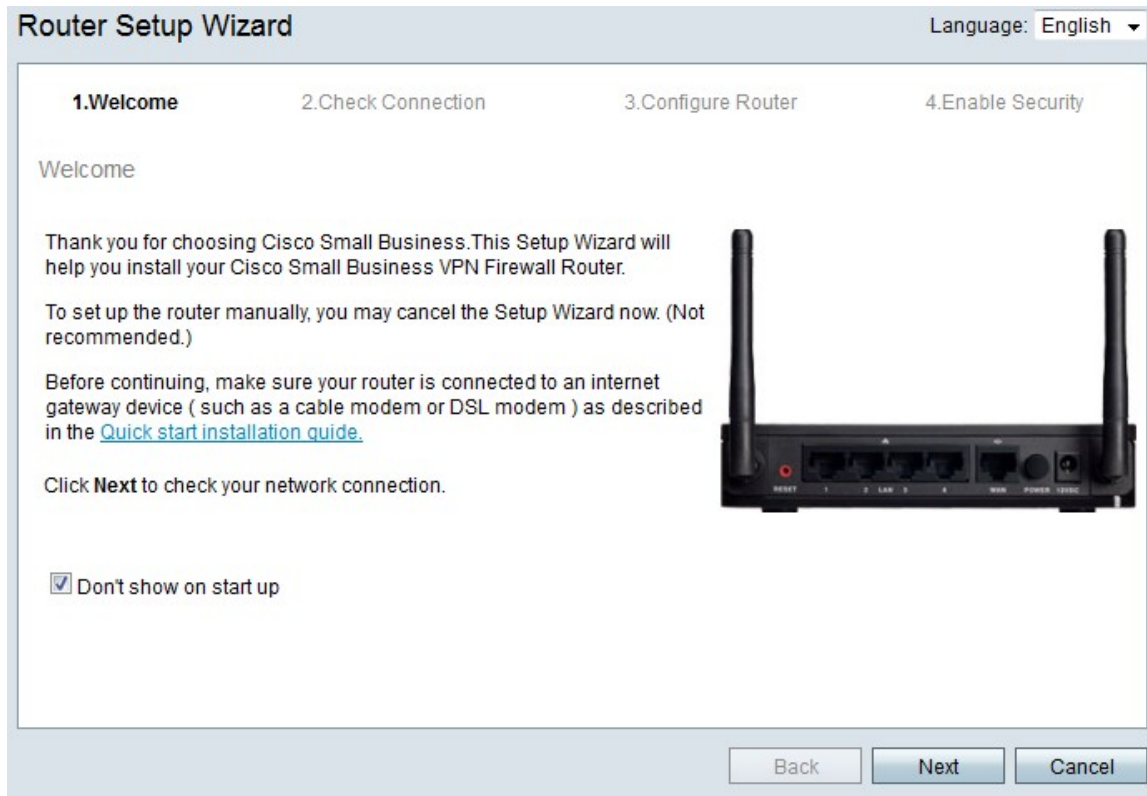
Etapa 5. Clique no botão de opção **Dynamic IP Address (Endereço IP dinâmico) ou DHCP (Recommended)**.

Etapa 6. Clique em Next.

Configurar a WAN com o endereço IP estático

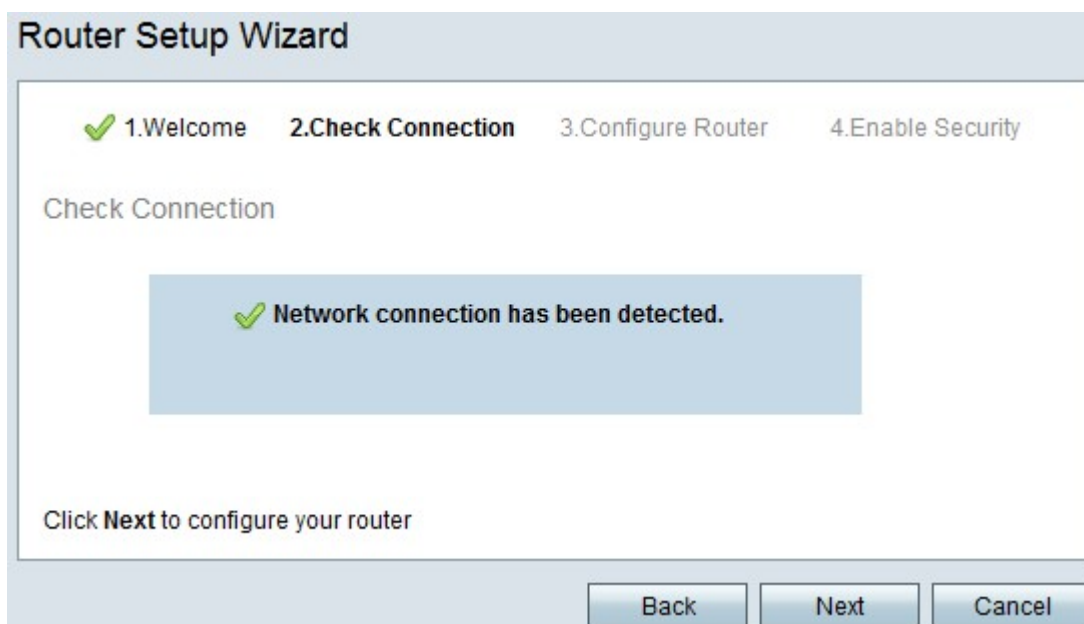
Um endereço IP estático é um endereço que não é alterado. Geralmente, eles precisam ser comprados de um ISP. Execute este procedimento se o ISP usar endereços IP estáticos para a conectividade com a Internet. Este procedimento explica como configurar uma conexão WAN IP estática com o Assistente para configuração.

Etapa 1. Faça login no utilitário de configuração da Web e escolha **Administration > Setup Wizard**. A página *Assistente para configuração* é aberta:



Etapa 2. Marque a caixa de seleção **Não mostrar ao iniciar** para impedir a exibição do Assistente para configuração após o login.

Etapa 3. Clique em Next.



Etapa 4. O RV215W verifica a existência de uma ligação à Internet. Depois de terminar, clique em **Avançar**.

Router Setup Wizard

1. Welcome
 2. Check Connection
 3. Configure Router
 4. Enable Security

Configure Router - Select Connection Type (Step 1 of 4)

Your internet connection type cannot be detected. Select the correct type from the options below. If you are not sure what the correct type is, call your Internet Service Provider.

Dynamic IP Address, or DHCP (Recommended)
 Static IP Address
 PPPoE
 PPTP (Europe Only)
 L2TP (Europe Only)

[Learn more about the different connection types](#)

Click **Next** to continue.

Back Next Cancel

Etapa 5. Clique no botão de opção **IP estático**.

Etapa 6. Clique em Next.

Router Setup Wizard

1. Welcome
 2. Check Connection
 3. Configure Router
 4. Enable Security

Configure Router - Settings for your Static Account (Step 2 of 4)

To set up your connection to the Internet, enter the following information.

Static IP Address	209	165	200	226
Subnet Mask	255	255	255	224
Gateway IP	209	165	200	225
DNS	209	165	200	227
Secondary DNS (optional)	209	165	200	228

These details are typically included in the welcome letter you received from your ISP. If you do not have this information, contact your ISP.

Click **Next** to continue.

Back Next Cancel

Passo 7. No campo Static IP Address (Endereço IP estático), insira o endereço IP estático da interface WAN.

Etapa 8. No campo Máscara de sub-rede, insira a máscara de sub-rede para o endereço estático da interface WAN.

Etapa 9. No campo Gateway IP, insira o endereço IP do gateway que a interface WAN deve usar para se conectar à Internet.

Etapa 10. No campo DNS, insira o endereço IP do servidor DNS (Domain Name System) principal. Um servidor DNS mapeia nomes de domínio para endereços IP a serem usados por dispositivos de rede.

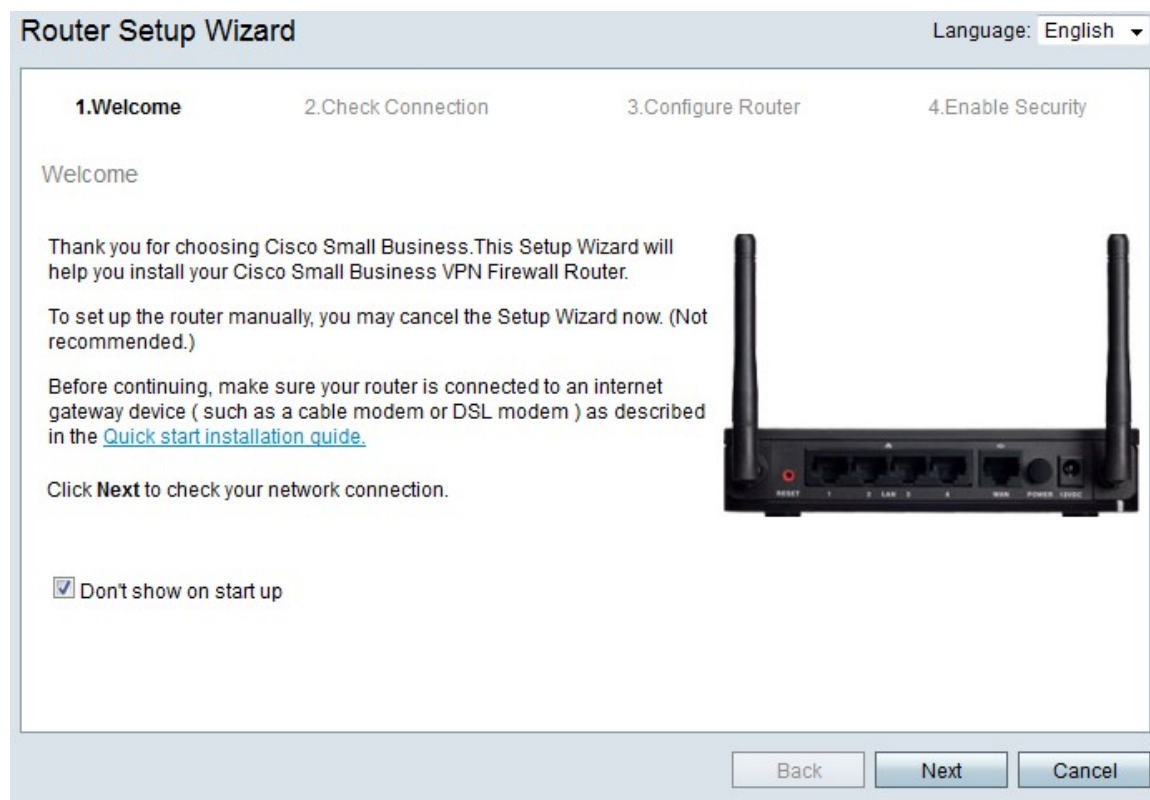
Etapa 11. (Opcional) No campo DNS secundário (opcional), insira o endereço IP do servidor DNS secundário.

Etapa 12. Clique em Next.

Configurar a WAN com PPPoE

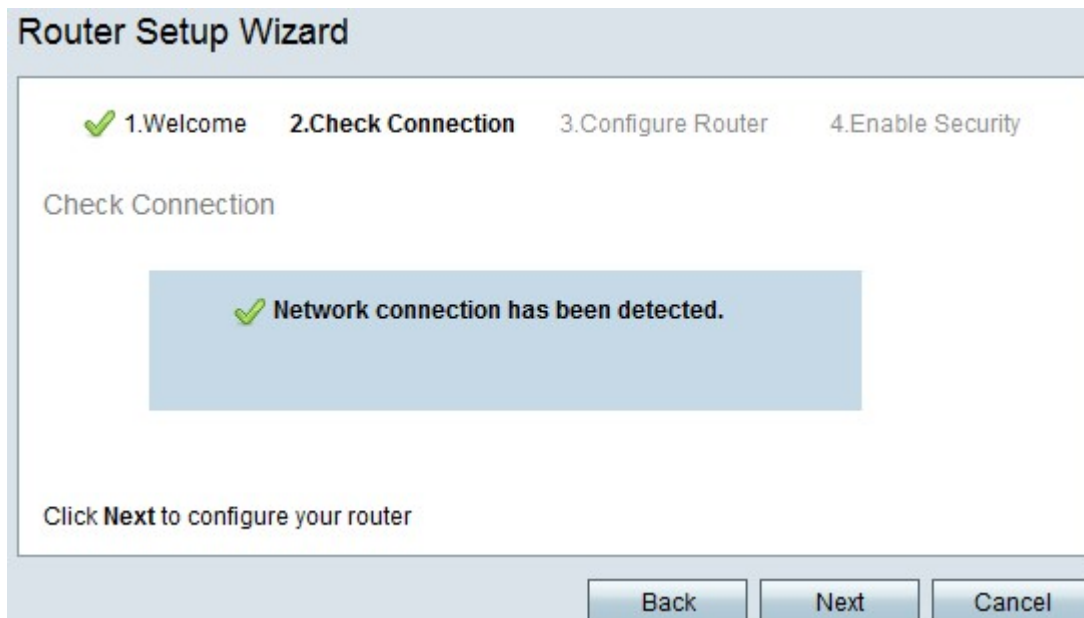
O Point-to-Point Protocol over Ethernet (PPPoE) usa um nome de usuário e uma senha simples para acessar a conexão de Internet do ISP. Execute este procedimento se o ISP usar PPPoE para conectividade com a Internet. O procedimento explica como configurar as configurações para PPPoE.

Etapa 1. Faça login no utilitário de configuração da Web e escolha **Administration > Setup Wizard**. A página *Assistente para configuração* é aberta:

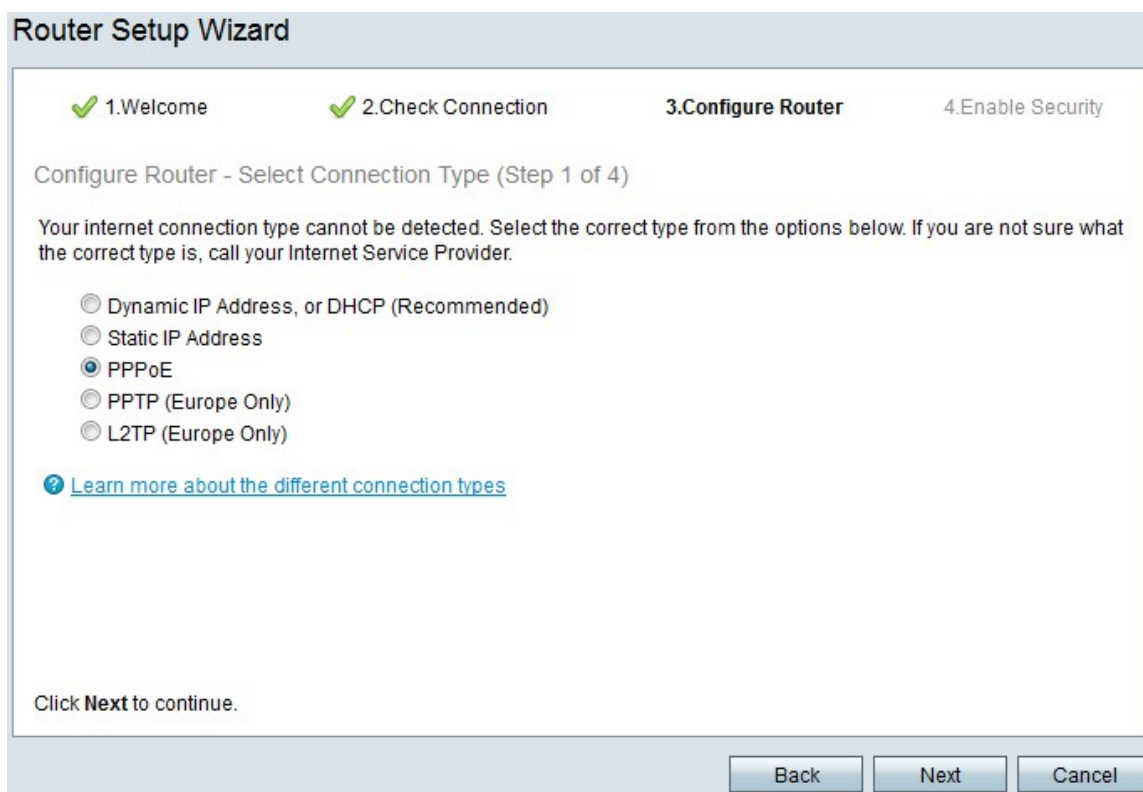


Etapa 2. Marque a caixa de seleção **Não mostrar ao iniciar** para impedir a exibição do Assistente para configuração após o login.

Etapa 3. Clique em Next.



Etapa 4. O RV215W verifica a existência de uma ligação à Internet. Depois de terminar, clique em **Avançar**.



Etapa 5. Clique no botão de opção **PPPoE**.

Etapa 6. Clique em Next.

Router Setup Wizard

✓ 1. Welcome ✓ 2. Check Connection **3. Configure Router** 4. Enable Security

Configure Router - Settings for your PPPoE Account (Step 2 of 4)

Enter the settings provided by your Internet Service Provider. Cisco Setup Wizard will configure the router with your account settings, so the router can automatically connect to the Internet for you. You will not longer need to manually enter your PPPoE details in order to connect.

Your account name is usually of the form name@ISPname.net.

Account Name user@exampleISP.net
Password ●●●●●●●●
Confirm Password ●●●●●●●●

Click **Next** to continue.

Back Next Cancel

Passo 7. No campo Nome da conta, insira o nome da conta registrado no ISP.

Etapa 8. No campo Senha, insira a senha da conta PPPoE.

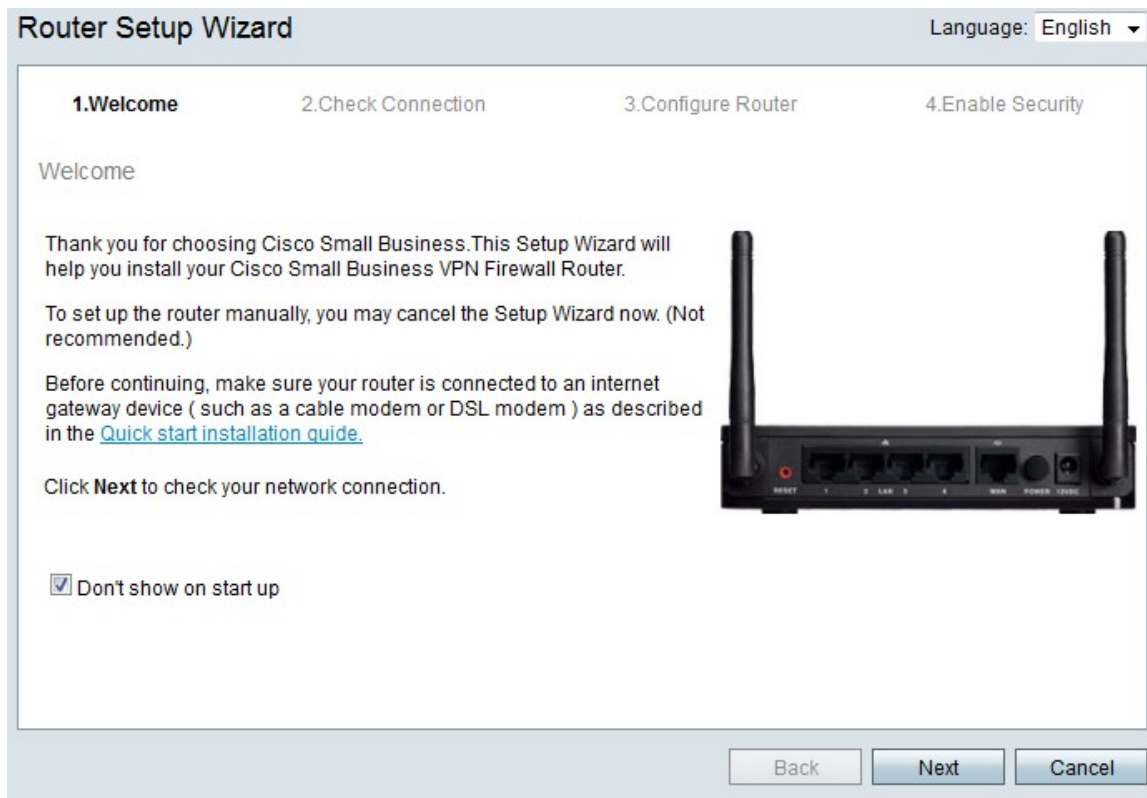
Etapa 9. No campo Confirmar senha, digite novamente a senha.

Etapa 10. Clique em Next.

Configurar WAN com PPTP

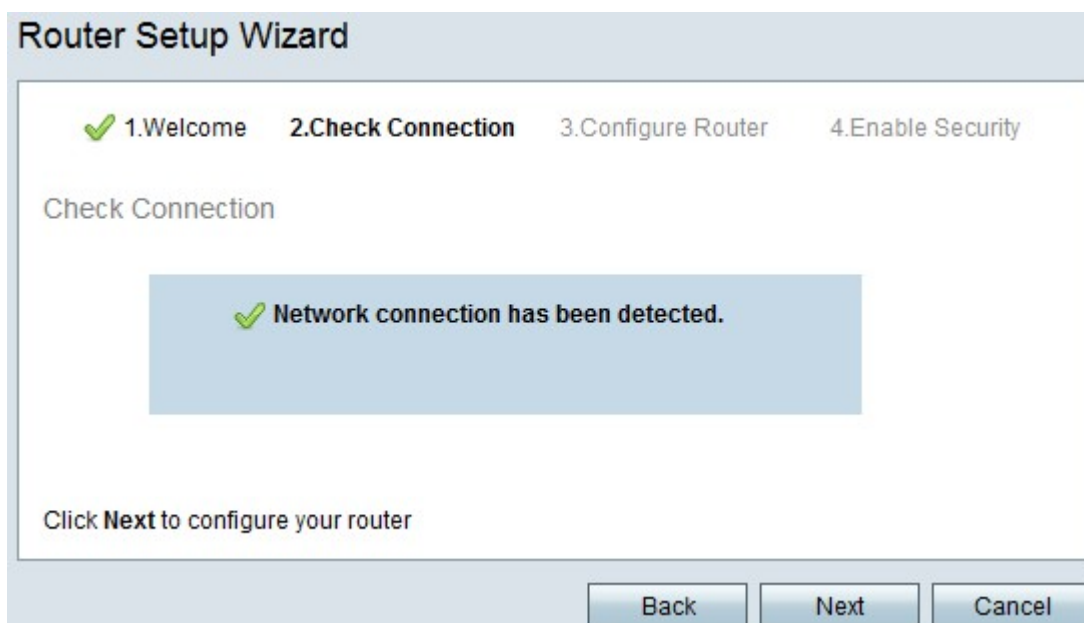
O Point-to-Point Tunneling Protocol (PPTP) usa um endereço IP estático e uma conta com o ISP para se conectar à Internet. Execute este procedimento se o ISP usar uma conexão PPTP para conectividade com a Internet. Este procedimento explica como configurar as configurações para PPTP.

Etapa 1. Faça login no utilitário de configuração da Web e escolha **Administration > Setup Wizard**. A página *Assistente para configuração* é aberta:



Etapa 2. Marque a caixa de seleção **Não mostrar ao iniciar** para impedir a exibição do Assistente para configuração após o login.

Etapa 3. Clique em Next.



Etapa 4. O RV215W verifica a existência de uma ligação à Internet. Depois de terminar, clique em **Avançar**.

Router Setup Wizard

1. Welcome
 2. Check Connection
 3. Configure Router
 4. Enable Security

Configure Router - Select Connection Type (Step 1 of 4)

Your internet connection type cannot be detected. Select the correct type from the options below. If you are not sure what the correct type is, call your Internet Service Provider.

Dynamic IP Address, or DHCP (Recommended)
 Static IP Address
 PPPoE
 PPTP (Europe Only)
 L2TP (Europe Only)

[Learn more about the different connection types](#)

Click **Next** to continue.

Back Next Cancel

Etapa 5. Clique no botão de opção **PPTP (somente Europa)**

Etapa 6. Clique em Next.

Router Setup Wizard

1. Welcome
 2. Check Connection
 3. Configure Router
 4. Enable Security

Configure Router - Settings for your PPTP Account (Step 2 of 4)

Enter the settings provided by your Internet Service Provider. Cisco Setup Wizard will configure the router with your account settings, so the router can automatically connect to the Internet for you. You will not longer need to manually enter your PPTP details in order to connect.

Your account name is usually of the form name@ISPname.net.

Account Name	<input type="text" value="user@exampleISP.net"/>	Static IP Address	<input type="text" value="209"/> <input type="text" value="165"/> <input type="text" value="200"/> <input type="text" value="226"/>
Password	<input type="password" value="....."/>	Subnet Mask	<input type="text" value="255"/> <input type="text" value="255"/> <input type="text" value="255"/> <input type="text" value="224"/>
Confirm Password	<input type="password" value="....."/>	Gateway IP	<input type="text" value="209"/> <input type="text" value="165"/> <input type="text" value="200"/> <input type="text" value="225"/>
		Server IP Address	<input type="text" value="209"/> <input type="text" value="165"/> <input type="text" value="200"/> <input type="text" value="227"/>

Click **Next** to continue.

Back Next Cancel

Passo 7. No campo Nome da conta, insira o nome da conta registrado no ISP.

Etapa 8. No campo Senha, digite a senha da conta PPTP.

Etapa 9. No campo Confirmar senha, digite novamente a senha.

Etapa 10. No campo Static IP Address (Endereço IP estático), insira o endereço IP estático

da interface WAN.

Etapa 11. No campo Máscara de sub-rede, insira a máscara de sub-rede para o endereço estático da interface WAN.

Etapa 12. No campo Gateway IP, insira o endereço IP do gateway que a interface WAN deve usar para se conectar à Internet.

Etapa 13. No campo Servidor, insira o endereço IP do servidor de Internet do ISP.

Etapa 14. Clique em Next.

Configurar a WAN com L2TP

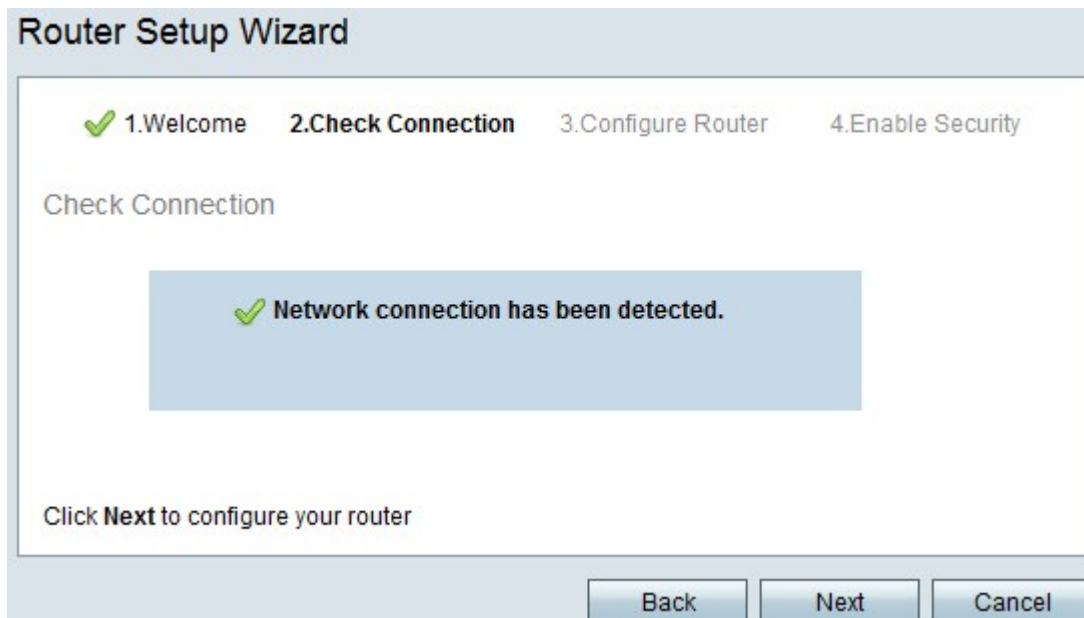
O L2TP (Layer 2 Tunneling Protocol) também usa um endereço IP estático e uma conta com o ISP para se conectar à Internet. Execute este procedimento se o ISP usar uma conexão L2TP para conectividade com a Internet. Este procedimento explica como definir as configurações para L2TP.

Etapa 1. Faça login no utilitário de configuração da Web e escolha **Administration > Setup Wizard**. A página *Assistente para configuração* é aberta:

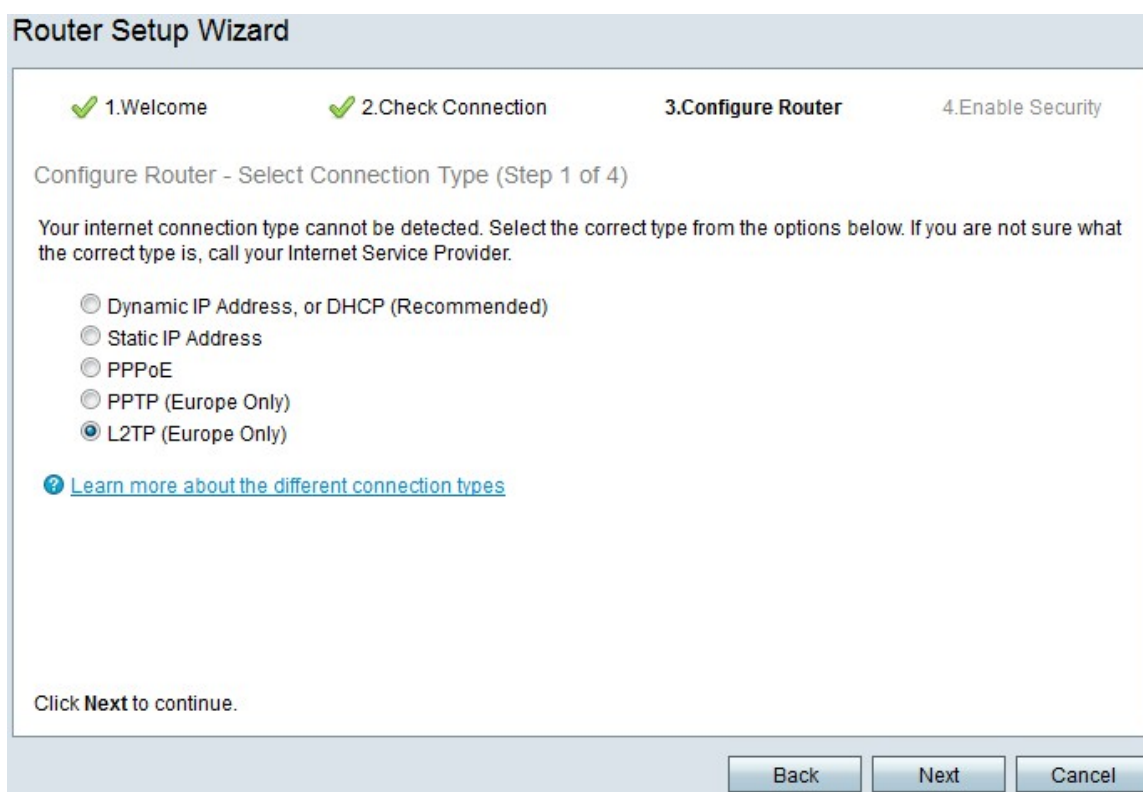


Etapa 2. Marque a caixa de seleção **Não mostrar ao iniciar** para impedir a exibição do Assistente para configuração após o login.

Etapa 3. Clique em Next.



Etapa 4. O RV215W verifica a existência de uma ligação à Internet. Depois de terminar, clique em **Avançar**.



Etapa 5. Clique no botão de opção **L2TP (somente Europa)**

Etapa 6. Clique em Next.

Router Setup Wizard

1. Welcome
 2. Check Connection
 3. Configure Router
 4. Enable Security

Configure Router - Settings for your L2TP Account (Step 2 of 4)

Enter the settings provided by your Internet Service Provider. Cisco Setup Wizard will configure the router with your account settings, so the router can automatically connect to the Internet for you. You will not longer need to manually enter your L2TP details in order to connect.

Your account name is usually of the form name@ISPname.net.

Account Name	<input type="text" value="user@exampleISP.net"/>	Static IP Address	<input type="text" value="209"/>	<input type="text" value="165"/>	<input type="text" value="200"/>	<input type="text" value="226"/>
Password	<input type="password" value="••••••••"/>	Subnet Mask	<input type="text" value="255"/>	<input type="text" value="255"/>	<input type="text" value="255"/>	<input type="text" value="224"/>
Confirm Password	<input type="password" value="••••••••"/>	Gateway IP	<input type="text" value="209"/>	<input type="text" value="165"/>	<input type="text" value="200"/>	<input type="text" value="225"/>
		Server IP Address	<input type="text" value="209"/>	<input type="text" value="165"/>	<input type="text" value="200"/>	<input type="text" value="227"/>

Click **Next** to continue.

Passo 7. No campo Nome da conta, insira o nome da conta registrado no ISP.

Etapa 8. No campo Senha, insira a senha da conta L2TP.

Etapa 9. No campo Confirmar senha, digite novamente a senha.

Etapa 10. No campo Static IP Address (Endereço IP estático), insira o endereço IP estático da interface WAN.

Etapa 11. No campo Máscara de sub-rede, insira a máscara de sub-rede para o endereço estático da interface WAN.

Etapa 12. No campo Gateway IP, insira o endereço IP do gateway que a interface WAN deve usar para se conectar à Internet.

Etapa 13. No campo Servidor, insira o endereço IP do servidor de Internet do ISP.

Etapa 14. Clique em Next.

Configurações finais

Execute este procedimento depois de configurar o tipo de conexão com a Internet da WAN. Este procedimento explica como definir as configurações finais para o Assistente para configuração.

Router Setup Wizard

✔ 1. Welcome ✔ 2. Check Connection **3. Configure Router** 4. Enable Security

Configure Router - Set System Date and Time (Step 3 of 4)

Enter the router's time zone, date and time.

Time Zone: (GMT-08:00) Pacific Time (USA & Canada) ▼

Enable Network Time Protocol synchronization

Set the date and time manually, or click [here](#) to import them from your computer

Year: 2012 ▼ Month: 10 ▼ Day: 31 ▼

Time: 03 ▼ : 27 ▼ PM ▼

Click **Next** to continue.

Back Next Cancel

Etapa 1. Na lista suspensa Fuso horário, escolha um fuso horário para aplicar ao RV215W.

Etapa 2. Execute uma das seguintes ações:

Ativar sincronização do Network Time Protocol — Clique neste botão de opção para usar um recurso da Internet para definir a data e a hora no RV215W.

Defina a data e a hora manualmente — Clique neste botão de opção para definir manualmente a data e a hora no RV215W.

·clique aqui para importá-los do seu computador — Clique no link *here* para definir automaticamente a data e a hora para a data e a hora do computador conectado.

Etapa 3. (Opcional) Se você escolher Definir a data e a hora manualmente na Etapa 2, escolha a data e a hora nas listas suspensas Ano, Mês, Dia e Hora.

Etapa 4. Clique em Next.

Router Setup Wizard

✓ 1. Welcome ✓ 2. Check Connection **3. Configure Router** 4. Enable Security

Configure Router - Set Router MAC Address (Step 4 of 4)

Each device on your network has its own unique identifier called a MAC address. In most cases, you should choose 'Use Default Address.' If your ISP requires you to connect using a specific MAC address, you may change it here.

Choose a MAC Address to use.

Use Default Address (Recommended)
 Use This Computer's Address
 Use This Address:

Click **Submit** to configure your new Cisco router.

Etapa 5. Clique em um botão de opção de acordo com o tipo desejado de endereço MAC.

Use Default Address (Recommended) (Usar endereço padrão (recomendado)) — Essa opção define o endereço MAC padrão do RV215W como o endereço MAC do RV215W. Essa opção deve ser usada na maioria das situações.

Use This Computer's Address (Usar endereço deste computador) — Esta opção define o endereço MAC do computador conectado como o endereço MAC do RV215W.

Use This Address (Usar este endereço) — Essa opção permite inserir um endereço MAC para o dispositivo usar. Use esta opção se o ISP exigir que o RV215W tenha um endereço MAC específico

Router Setup Wizard

✓ 1>Welcome ✓ 2.Check Connection **3.Configure Router** 4.Enable Security

Configure Router - Set Router MAC Address (Step 4 of 4)

Each device on your network has its own unique identifier called a MAC address. In most cases, you should choose 'Use Default Address.' If your ISP requires you to connect using a specific MAC address, you may change it here.

Choose a MAC Address to use.

Use Default Address (Recommended)

Use This Computer's Address

Use This Address:

Click **Submit** to configure your new Cisco router.

Etapa 6. (Opcional) Se você escolheu Usar este endereço na Etapa 5, insira o endereço MAC no campo de entrada de texto adjacente para Usar este endereço.

Passo 7. Clique em Submit.

Router Setup Wizard

✓ 1>Welcome ✓ 2.Check Connection **3.Configure Router** 4.Enable Security

Configure Router - Update Router Settings

✓ Successfully configured router
✓ Internet connection detected

The Cisco Setup Wizard has detected your Internet connection.

Click **Next** to configure your network security.

Etapa 8. Clique em Next.

Router Setup Wizard

✓ 1>Welcome ✓ 2.Check Connection ✓ 3.Configure Router **4.Enable Security**

Enable Security - Set Router Password (Step 1 of 4)

The administrative router password protects your router from unauthorized access. For security reasons, you should change the router password from its default setting. Please write this password down for future reference.

Enter a new router password: (Needs 8 characters composed of lower and upper case letters as well as numbers)

Router Password

Confirm Password

[Learn more about passwords](#)

Disable Password Strength Enforcement

Click **Next** to continue.

Back Next Cancel

Etapa 9. Na senha do roteador, digite a senha da conta administrativa.

Etapa 10. Na caixa Confirmar senha, digite novamente a senha da conta administrativa.

Etapa 11. (Opcional) Marque a caixa de seleção **Desativar imposição da força da senha** para desativar os requisitos de força da senha. Essa opção torna sua rede menos segura.

Etapa 12. Clique em Next.

Router Setup Wizard

✓ 1>Welcome ✓ 2.Check Connection ✓ 3.Configure Router **4.Enable Security**

Enable Security - Name Your Wireless Network (Step 2 of 4)

The name, or SSID, your wireless network identifies your network so that wireless devices can find it.

Enter a name for your wireless network:

Network Name

For example: MyNetwork

[Learn more about network names](#)

Click **Next** to continue.

Back Next Cancel

Etapa 13. No campo Network Name (Nome da rede), insira um nome com o qual a rede será identificada.

Etapa 14. Clique em Next.

The screenshot shows the 'Router Setup Wizard' window. At the top, there are four progress indicators: '1. Welcome', '2. Check Connection', '3. Configure Router', and '4. Enable Security'. The current step is '4. Enable Security - Secure Your Wireless Network (Step 3 of 4)'. Below this, the instruction is 'Select the type of network security.' There are three radio button options: 'Best Security (WPA2 Personal - AES)' (selected), 'Better Security (WPA Personal - TKIP/AES)', and 'No Security (Not Recommended)'. Each option has a brief description. Below the options, there is a text input field for a security key, containing the example 'OUREMjI2RDYwRTcwREY5MjY3Qj', and a strength indicator showing four red bars and one green bar, labeled 'Strong'. A link 'Learn more about your network security options' is provided. At the bottom, there is a 'Click Next to continue.' instruction and three buttons: 'Back', 'Next', and 'Cancel'.

Etapa 15. Clique em um botão de opção de acordo com o tipo desejado de segurança de rede.

Best Security (WPA2 Personal - AES) — Essa opção é a mais segura para redes sem fio, mas não funciona com todos os dispositivos, especialmente dispositivos mais antigos.

Melhor segurança (WPA Personal - TKIP/AES) — Esta opção não é tão segura quanto a WPA2 Personal - AES, mas funciona com a maioria dos dispositivos.

Sem segurança (não recomendado) — Essa opção não usa segurança para a rede sem fio e deixa a rede vulnerável. Esta opção não é recomendada.

Router Setup Wizard

✓ 1>Welcome ✓ 2.Check Connection ✓ 3.Configure Router **4.Enable Security**

Enable Security - Secure Your Wireless Network (Step 3 of 4)

Select the type of network security.

- Best Security (WPA2 Personal - AES)
Recommended for new wireless computers and devices. Older wireless devices may not support this option.
- Better Security (WPA Personal - TKIP/AES)
Recommended for older wireless computers and devices that may not support WPA2.
- No Security (Not Recommended)

Enter a security key with 8-63 characters or 64 hexadecimal digits, or use the randomly-generated security key below.

Strong

[Learn more about your network security options](#)

Click **Next** to continue.

Etapa 16. No campo entrada de texto, insira de 8 a 63 caracteres ou 64 dígitos hexadecimais para a chave de segurança, ou use a chave de segurança gerada automaticamente fornecida no campo.

Etapa 17. Clique em Next.

Router Setup Wizard

✓ 1>Welcome ✓ 2.Check Connection ✓ 3.Configure Router **4.Enable Security**

Enable Security - Confirm security Settings (Step 4 of 4)

Please review the followings settings and ensure the data is correct.

Network Name (SSID): MyBusinessNetwork
Network Security Type: Best Security (WPA2 Personal - AES)
Security Key: OUREMjI2RDYwRTcwREY5MjY3Qj

Click **Submit** to enable security on your new Cisco router.

Etapa 18. Clique em Submit. O Assistente para configuração finaliza suas configurações.

Router Setup Wizard

✓ 1. Welcome

✓ 2. Check Connection

✓ 3. Configure Router

✓ 4. Enable Security

Router Setup Complete

✓ Congratulations, your router has been set up successfully. We strongly recommend that you save these settings on your desktop or print them out. You need this information later if you want to add other wireless computers or devices to your network.

Network Name (SSID): MyBusinessNetwork

Network Security Type: Best Security (WPA2 Personal - AES)

Security Key: OUREMjI2RDYwRTcwREY5MjY3Qj



 [Save security settings](#)  [Print security settings](#)

Click **Finish** to close this wizard.

Back

Finish

Cancel

Etapa 19. Clique em Finish.