

# Backup e restauração usando o Cisco Business Mobile App

## Objetivo

O objetivo deste documento é mostrar a você como fazer backup e restaurar a configuração dos dispositivos Cisco Business na sua rede usando o aplicativo Cisco Business Mobile.

## Introduction

O aplicativo Cisco Business Mobile permite que você implante e gerencie switches e access points sem fio Cisco Business suportados em sua rede a partir de um dispositivo móvel.

Usando o aplicativo Cisco Business Mobile, você pode fazer backup e restaurar a configuração dos dispositivos Cisco Business com facilidade.

## Software aplicável | Versão

- Aplicativo móvel corporativo da Cisco | 1.0.24 ([link para App Store](#))

Vamos começar!

## Requisitos do sistema para o aplicativo Cisco Business Mobile

O aplicativo Cisco Business Mobile é compatível com dispositivos baseados em Apple iOS executando iOS versão 13.0 e superior.

Os seguintes dispositivos Cisco Business podem ser gerenciados pelo aplicativo Cisco Business Mobile:

- Switches inteligentes Cisco Business 220 Series
- Switches inteligentes Cisco Business 250 Series
- Switches gerenciados Cisco Business 350 Series
- Access points Cisco Business 100 Series
- Extensores de malha Cisco Business 100 Series
- Access points Cisco Business 200 Series

## Configuração de backup

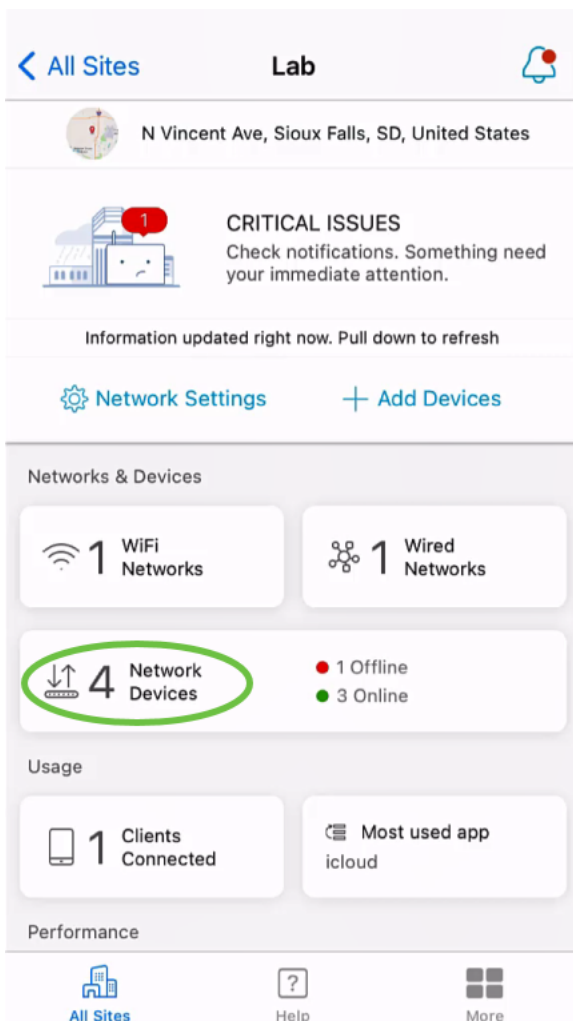
### Passo 1

Abra o aplicativo Cisco Business Mobile.



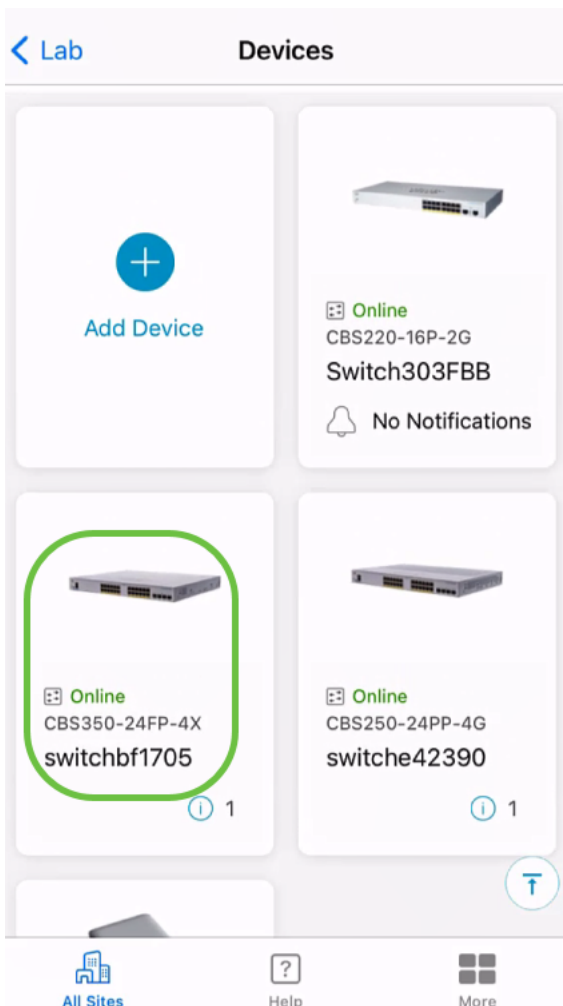
## Passo 2

Selecione **Network Devices** (Dispositivos de rede).



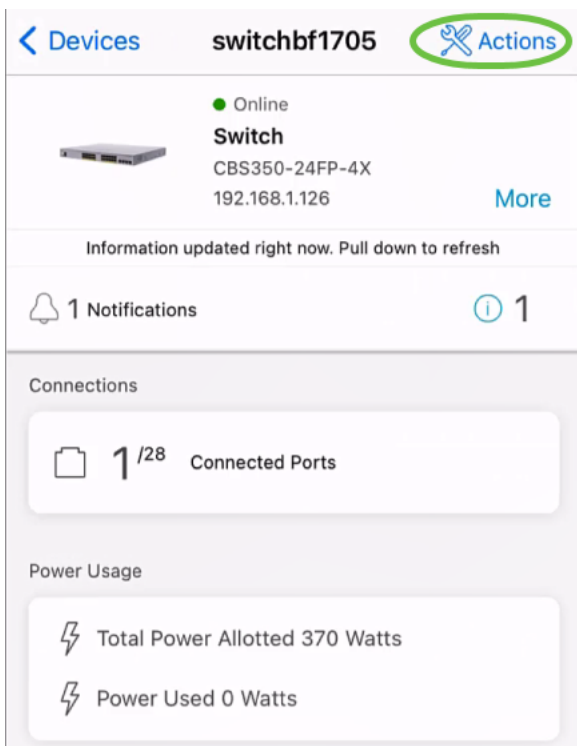
## Etapa 3

Escolha o dispositivo. Neste exemplo, o switch **CBS350** está selecionado.



#### Passo 4

Selecione o botão **Ações**.



#### Etapa 5

Clique em **Backup e restauração**.

SWITCHBF1705

## Actions

These are different actions that you can take on the device

[Backup & Restore](#)

[Edit device details](#)

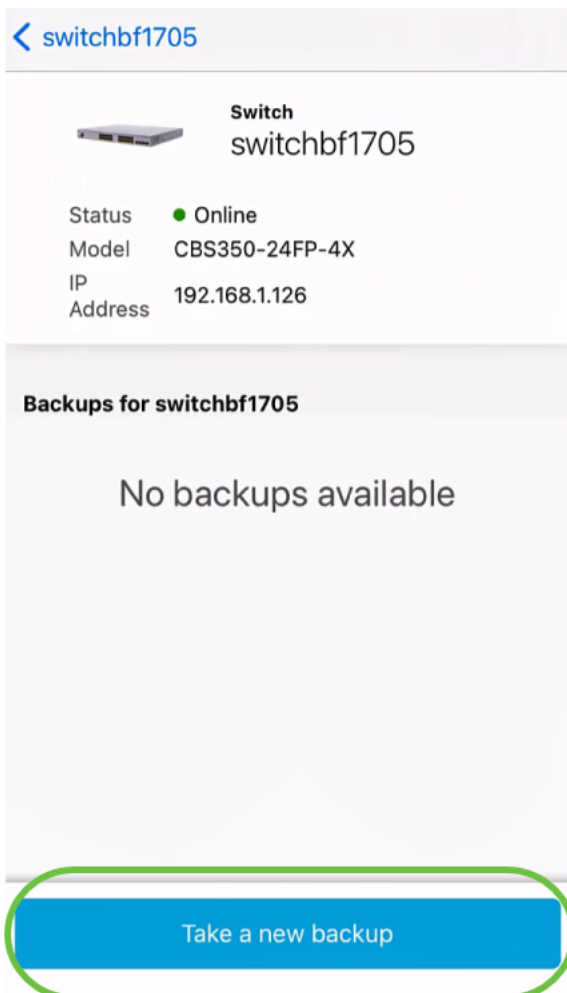
[Reboot](#)

[Upgrade firmware](#)

[Delete Device](#) ⓘ

### Etapa 6

Clique em **Fazer um novo backup**.



### Etapa 7

Insira uma *nota de backup* e clique em **Backup**.

< Back

switchbf1705

## Backup

Creating a backup saves a copy of your device's configuration and settings to a file. The backup will be named and saved based on the date and time of its creation.

Backup note

1

test backup

Add a note to remember why you took this backup. This note is especially helpful in identifying the backup you want to restore from later.

2

Cancel

Backup

O processo de backup levará alguns minutos.

< Back

switchbf1705

## Backup

Please wait while your backup creating...



In Progress

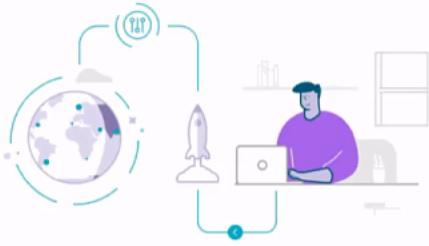


Backup...

### Passo 8

Quando o backup tiver sido concluído, você verá uma notificação. Clique em Concluído.

< Back



Done! Your backup has been created.

**switchbf1705**

Backup name Jun 3, 2021, 21:46 PM


Backup note test backup

Done

### Passo 9


Toque no arquivo de backup criado.

< switchbf1705

 **Switch**  
switchbf1705

Status ● Online  
Model CBS350-24FP-4X  
IP Address 192.168.1.126

**Backups for switchbf1705**

 Jun 3, 2021, 21:46 PM  
test backup

Take a new backup

## Passo 10

Selecione **Restaurar** a partir das opções.

switchbf1705

Jun 3, 2021, 21:46 PM

test backup

**Restore**

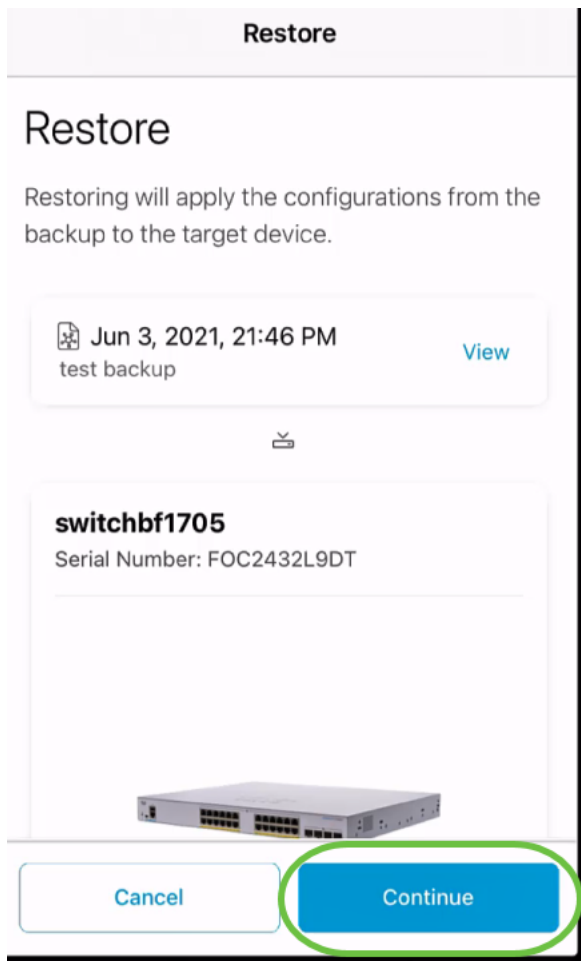
Delete

Share

View

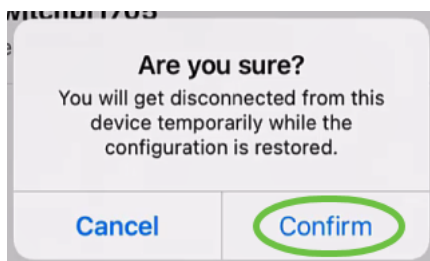
## Passo 11

Clique em **Continuar**.



## Etapa 12

Clique em **Confirmar** para continuar.



O processo de restauração pode levar até 10 minutos.





## Backup Restore

### Restoring...

May take up to 10 minutes

#### switchbf1705

Serial Number : FOC2432L9DT

Backup File : Jun 3, 2021, 21:46 PM



Restoring config file

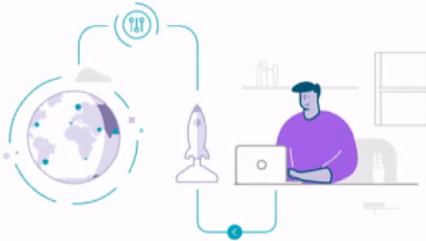
0%



Restoring....Do not quit or minimize the app till it's done

### Passo 13

Depois que o arquivo de backup for restaurado, você verá uma notificação. Clique em Concluído.



### Done! Your devices have been restored

#### switchbf1705

switchbf1705 updated from backup of Jun 3, 2021, 21:46 PM

Done

## Conclusão

É isso aí! Você concluiu com êxito o processo de backup e restauração usando o aplicativo Cisco Business Mobile.

Procurando mais artigos sobre o aplicativo Cisco Business Mobile? Não olhe mais! Clique em qualquer uma das marcas abaixo para ser direcionada diretamente para esse tópico. Aproveite!

[Overview](#) [Troubleshooting](#) [Gerenciamento de dispositivos](#) [Atualizar firmware](#) [Reinicie um dispositivo](#) [Logs de depuração](#)