

Solucione problemas de placas SD não particionadas no CIMC com o Flexflash Controller FX3S

Introduction

Este documento descreve como solucionar problemas de erro de cartões SD não particionados no Flexflash Controller.

Prerequisites

Requirements

Não existem requisitos específicos para este documento.

Componente usado

As informações neste documento são baseadas nestas versões de software e hardware:

- Servidor autônomo da série C
- Controladora Flexflash FX3S
- Dois cartões SD de tamanho idêntico
- Versão CIMC de 3.X ou superior

The information in this document was created from the devices in a specific lab environment. All of the devices used in this document started with a cleared (default) configuration. Se a rede estiver ativa, certifique-se de que você entenda o impacto potencial de qualquer comando.

Problema

Mensagens de erro e código de falha

Código de falha: F1260

Descrição: Unidade Virtual Flex Flash 1 (Hipervisor) Degradada: verifique o dispositivo flash ou o controlador

Razão: Equipment_Degraded

Código de falha: F1262

Descrição: Erro de configuração do Flexflash-0 da controladora Flexflash: Configure o controlador Flexflash corretamente

Razão: Equipment_Unhealth

Note: Cenário onde o problema está com 1 cartão SD presente.

The top screenshot shows the 'Fault Summary' tab with 'Fault Entries'. It displays two warning messages:

Time	Severity	Code	Domain Name	Probable Cause	Description
2020-07-21T10:32:26	Warning	F1260	sys/rack-unit-1/board/storage-flexflash-FlexFlash-0/vd-1	equipment-degraded	Flex Flash Virtual Drive 1 (Hypervisor) Degraded: please check the flash device or the controller
2020-07-21T10:32:26	Warning	F1262	sys/rack-unit-1/board/storage-flexflash-FlexFlash-0	equipment-unhealthy	Flex Flash controller FlexFlash-0 configuration error: configure the flex controller correctly

The bottom screenshot shows the 'Faults History' tab with three entries:

Time	Severity	Probable Cause	Description
2020 Jul 21 10:32:26 BST	Notice	EQUIPMENT_DEGRADED	[F1260][warning][equipment-degraded][sys/rack-unit-1/board/storage-flexflash-FlexFlash-0/vd-1] Flex Flash Virtual Drive 1 (Hypervisor) Degraded: please ...
2020 Jul 21 10:32:26 BST	Notice	EQUIPMENT_UNHEALTHY	[F1262][warning][equipment-unhealthy][sys/rack-unit-1/board/storage-flexflash-FlexFlash-0] Flex Flash controller FlexFlash-0 configuration error: configure...
2020 Jul 21 10:32:21 BST	Debug	LOG_DEBUG	SEL INIT DONE

Depois de navegar para **Armazenamento > Cisco Flexflash**, vê-se que o cartão SD 1 como não particionado e o hipervisor de unidade virtual está degradado conforme esperado

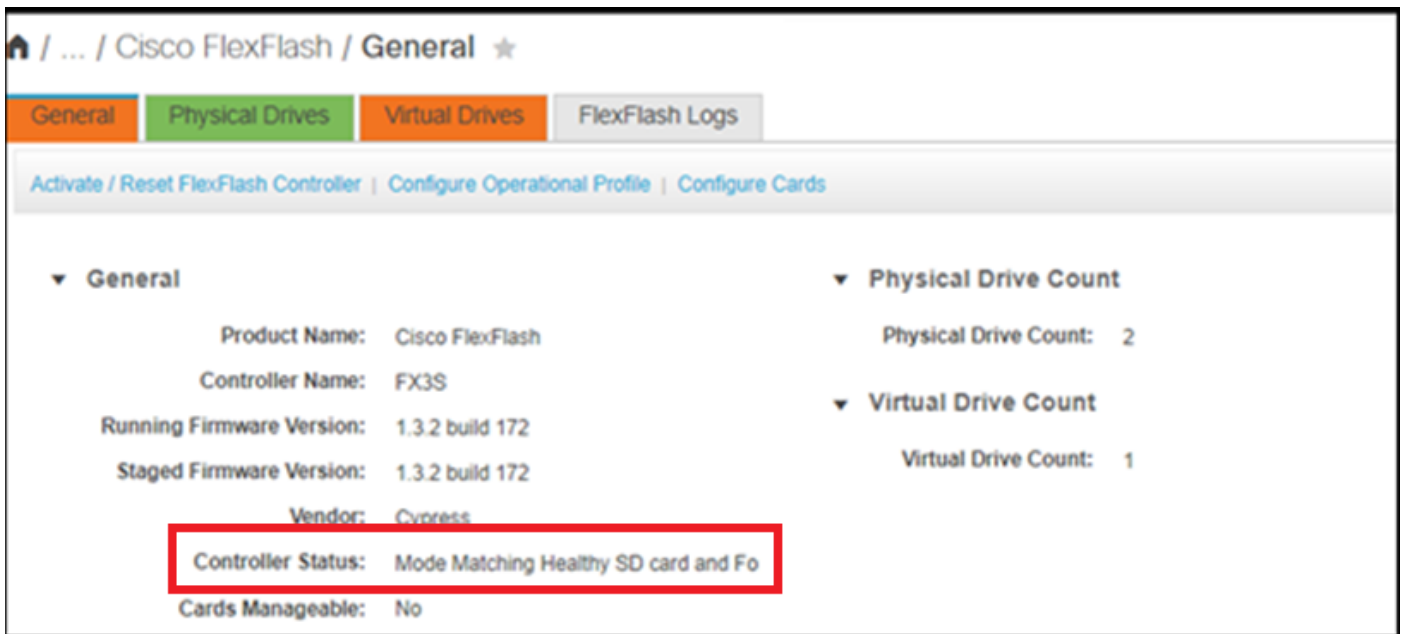
The top screenshot shows the 'Virtual Drives' section with the following table:

Virtual Drive	ID	Drive Scope	Size	Drive Status	Host Accessible	Drive Type	Operation in Progress	Last Operation Status
Hypervisor	1	Raid	30432 MB	Degraded	Not-Connected	Removable	NA	none

The bottom screenshot shows the 'Physical Drives' section with the following table:

Physical Drives	Status	Controller	Card Type	Card Mode	Health	Sync Mode	Slot Number
SLOT-1	present	FlexFlash-0	unpartitioned card	NA	NA	NA	SLOT-1
SLOT-2	present	FlexFlash-0	FX3S configured	mirror-secondary	healthy	manual	SLOT-2

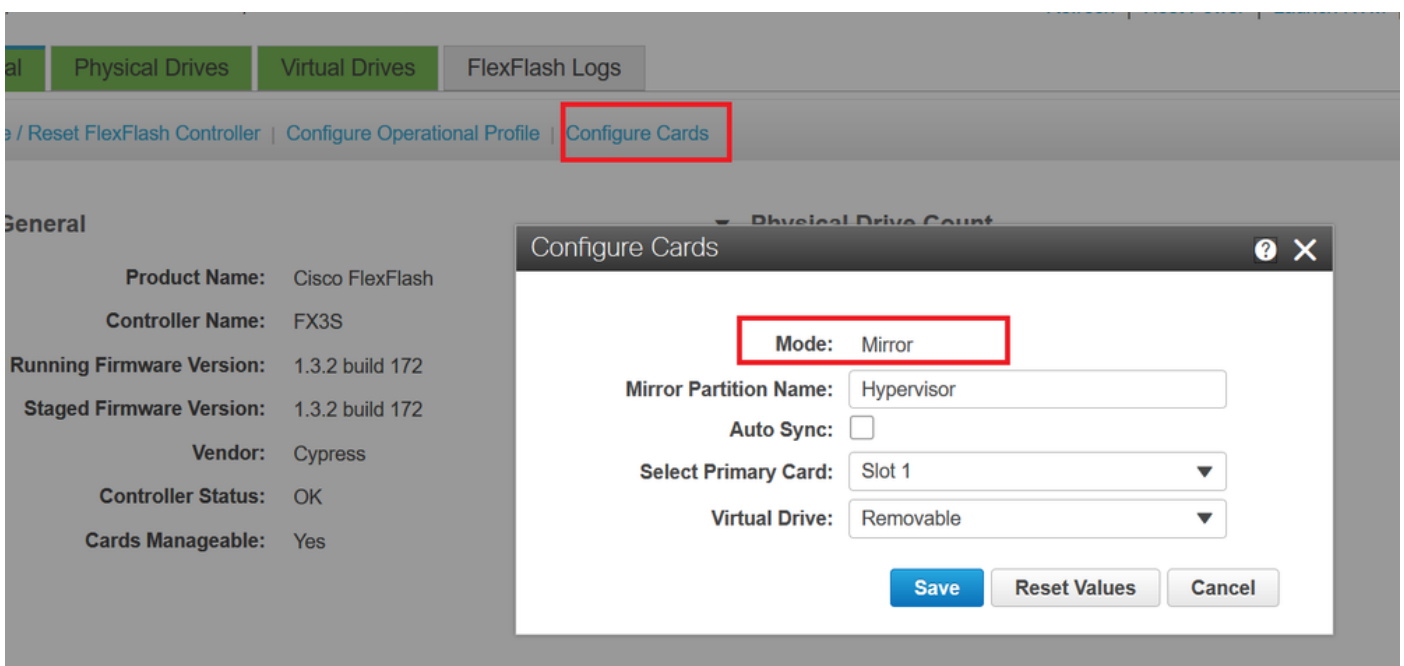
O status do controlador flexflash é mostrado na imagem aqui.



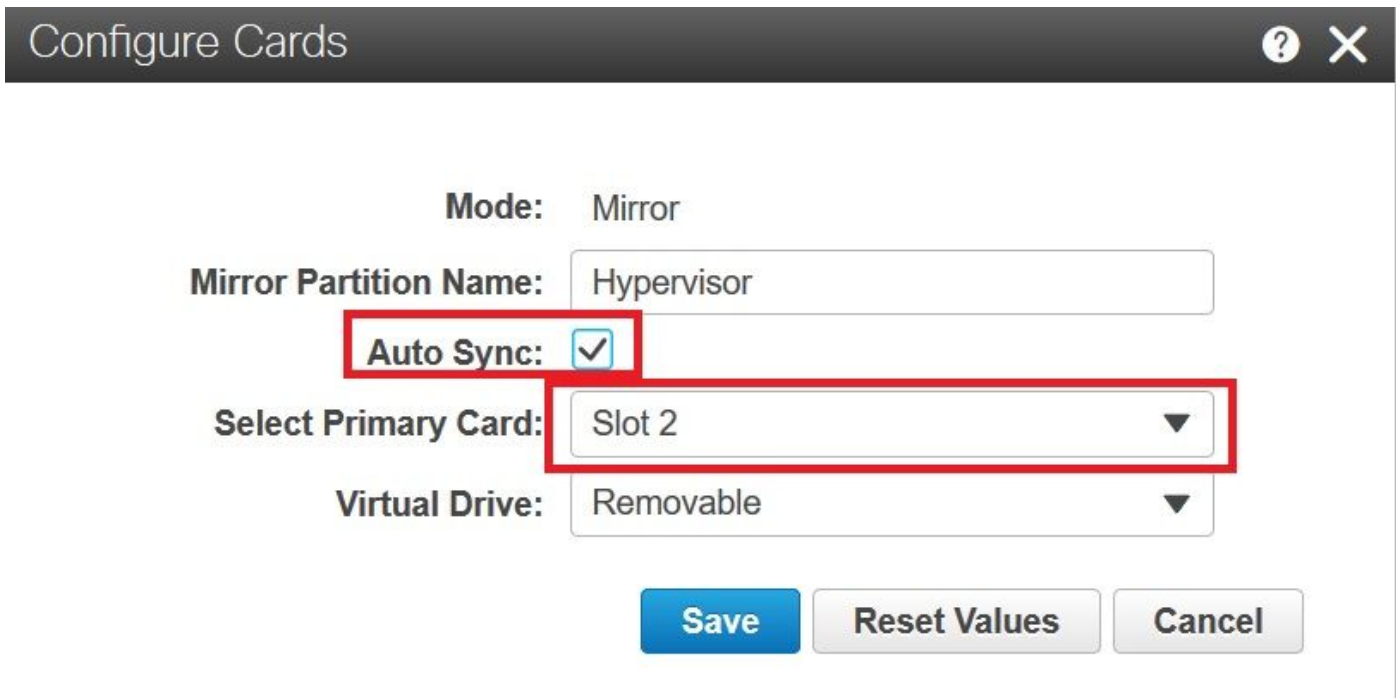
Note: O cartão SD não particionado foi degradado e pode continuar com a RMA? Não, a substituição pode não resolver o problema.

Solução

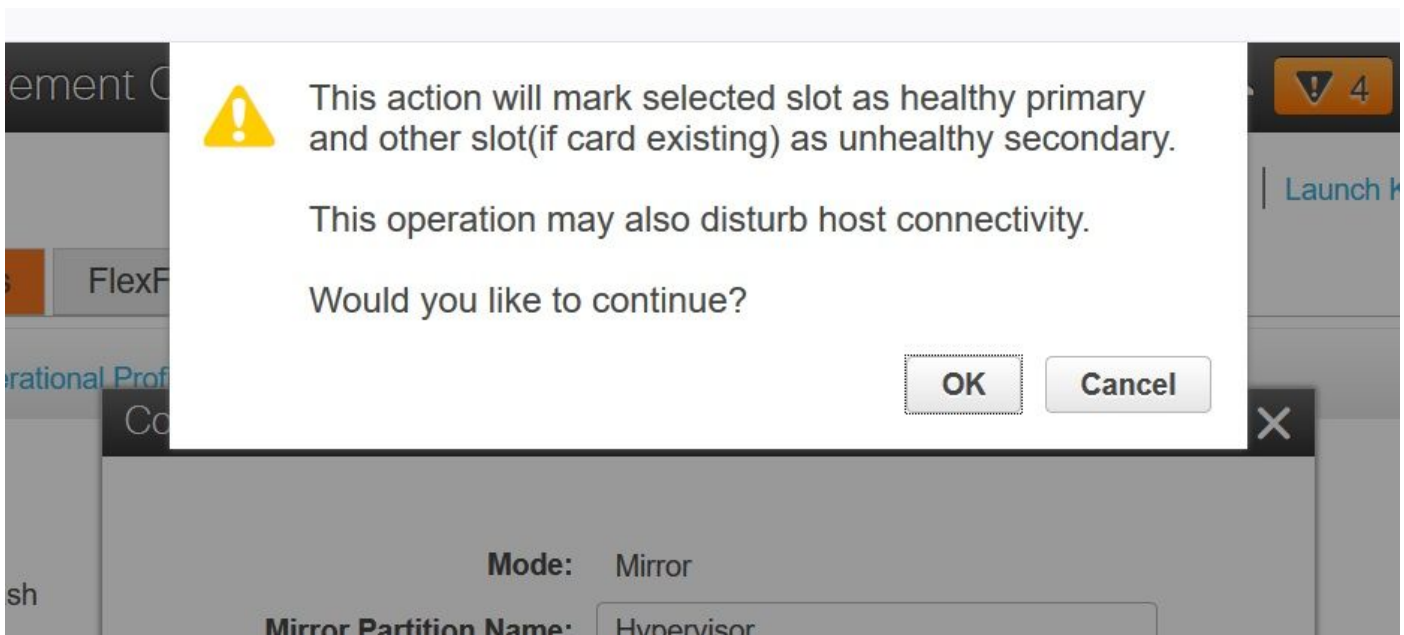
Etapa 1. Na guia **Geral**, clique em **Configurar placas**, como mostrado nesta imagem.



Etapa 2. Selecione Cartão primário como **SLOT 2** (porque o Slot 1 é usado para o cartão não particionado e supõe-se que todos os dados estejam armazenados no cartão SD 2). Marque **AUTO-SYNC**, clique em **SALVAR**, como mostrado nesta imagem.



Etapa 3. Depois de clicar em **SALVAR**, uma janela é exibida, conforme mostrado nesta imagem, clique em **OK**.



Etapa 4. Depois de clicar em **OK**, observe que na guia Physical drives (Unidades físicas), que o Slot 1 com placa não particionada deve ser configurado como **MIRROR_SECONDARY**, mas **UNHEALTHY**, esse é um comportamento esperado

General Physical Drives Virtual Drives FlexFlash Logs

Physical Drives Total 2 ⚙

Physical Drives	Status	Controller	Card Type	Card Mode	Health	Sync Mode	Slot Number
▶ SLOT-1	present	FlexFlash-0	FX3S configured	mirror-secondary	unhealthy	auto	SLOT-1
▶ SLOT-2	present	FlexFlash-0	FX3S configured	mirror-primary	healthy	auto	SLOT-2

Etapa 5. Na guia **Virtual Drives (Unidades virtuais)** e você verá que a **sincronização automática** da unidade virtual é iniciada (na etapa 2, a **sincronização automática** está marcada). Aguarde a sincronização automática concluir 100%

Virtual Drives								Selected 0 / Total 1
<input type="button" value="Disable Virtual Drive"/> <input type="button" value="Sync Virtual Drive"/> <input type="button" value="Erase Virtual Drive"/>								
Virtual Drive	ID	Drive Scope	Size	Drive Status	Host Accessible	Drive Type	Operation in Progress	
<input type="checkbox"/> Hypervisor	1	Raid	60901 MB	Degraded	Not-Connected	Removable	Syncing(Auto) 14% done	

Etapa 6. Depois que a **sincronização automática** for concluída, como mostrado nesta imagem, você verá a unidade virtual como **saudável**.

Virtual Drives								Selected 0 / Total 1
<input type="button" value="Disable Virtual Drive"/> <input type="button" value="Sync Virtual Drive"/> <input type="button" value="Erase Virtual Drive"/>								
Virtual Drive	ID	Drive Scope	Size	Drive Status	Host Accessible	Drive Type	Operation in Progress	
<input type="checkbox"/> Hypervisor	1	Raid	60901 MB	Healthy	Not-Connected	Removable	NA	

A placa no slot n.o 1, que é vista como saudável na etapa 4, é agora **SAUDÁVEL** após **AUTO-SYNC**.

Physical Drives								Total 2
Physical Drives	Status	Controller	Card Type	Card Mode	Health	Sync Mode	Slot Number	
SLOT-1	present	FlexFlash-0	FX3S configured	mirror-secondary	healthy	auto	SLOT-1	
SLOT-2	present	FlexFlash-0	FX3S configured	mirror-primary	healthy	auto	SLOT-2	

Passo 7. A unidade virtual ainda não pode ser acessada por host se você observar aqui, o que significa que você não pode vê-la na opção de inicialização e não pode inicializar seu SO a partir daí ou instalar o SO nela.

🏠 / ... / Cisco FlexFlash / Virtual Drives Refresh | Host Power

Virtual Drives							
<input type="button" value="Enable Virtual Drive"/> <input type="button" value="Sync Virtual Drive"/> <input type="button" value="Erase Virtual Drive"/>							
Virtual Drive	ID	Drive Scope	Size	Drive Status	Host Accessible		
<input checked="" type="checkbox"/> Hypervisor	1	Raid	60901 MB	Healthy	Not-Connected		

Etapa 8. Para tornar o host acessível, em **Virtual drive**, clique em **ENABLE VIRTUAL DRIVE (ATIVAR UNIDADE VIRTUAL)**.

Virtual Drives

Enable Virtual Drive | Sync Virtual Drive | Erase Virtual Drive

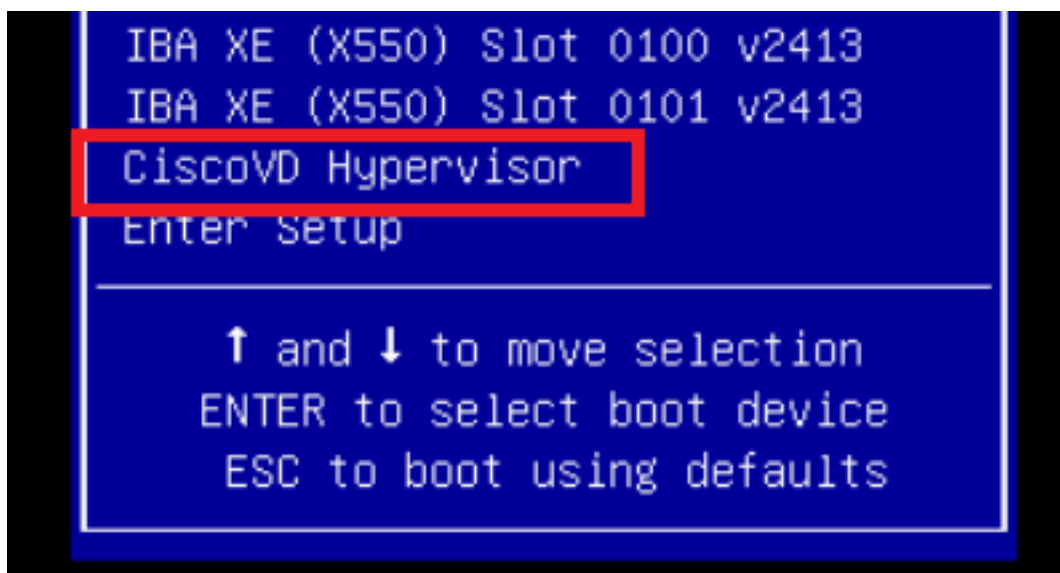
	Virtual Drive	ID	Drive Scope	Size	Drive Status	Host Accessible
<input checked="" type="checkbox"/>	Hypervisor	1	Raid	60901 MB	Healthy	Not-Connected

Etapa 9. Agora, observa-se que a unidade virtual está conectada ao host e visível no menu de inicialização, como mostrado nesta imagem.

Virtual Drives

Disable Virtual Drive | Sync Virtual Drive | Erase Virtual Drive

	Virtual Drive	ID	Drive Scope	Size	Drive Status	Host Accessible
<input type="checkbox"/>	Hypervisor	1	Raid	60901 MB	Healthy	Connected



Quando você se esqueceu de verificar AUTO-SYNC na etapa 2?

A unidade virtual não é sincronizada automaticamente e o cartão SD 1 continua a ser exibido como UNHEALTHY. Na guia VIRTUAL DRIVES, verifique a unidade virtual e clique em SYNC VIRTUAL DRIVE. Isto é chamado SINCRONIZAÇÃO MANUAL. Muito autoexplicativo.

Após a conclusão da sincronização, a unidade virtual e o cartão SD 1 se tornam saudáveis, como mostrado na **etapa 6**.

Home / ... / Cisco FlexFlash / Virtual Drives Refresh | Host Power | Launch KVM | Ping | CIMC Reboot | Locator LED

General | Physical Drives | **Virtual Drives** | FlexFlash Logs

Virtual Drives Selected 1 / Total 1

Enable Virtual Drive | **Sync Virtual Drive** | Erase Virtual Drive

	Virtual Drive	ID	Drive Scope	Size	Drive Status	Host Accessible	Drive Type	Operation in Progress
<input checked="" type="checkbox"/>	Hypervisor	1	Raid	60901 MB	Degraded	Not-Connected	Removable	Syncing(Manual) 0% done

Informações Relacionadas

- [Cisco FlexFlash: Use e gerencie o cartão SD interno Flash flexível da Cisco para servidores rack autônomos Cisco UCS C-Series](#)
- [White paper Configurar e usar as placas digitais seguras Cisco FlexFlash nos servidores Cisco UCS](#)