

Pluggables de formato pequeno (SFP) compatível para Emulex LPe31002-M6 e LPe32002-M2

Contents

[Introduction](#)

[O que é SFP compatível](#)

[Para o número de peça LPe31002-M6: UCSC-PCIE-BD16GF:](#)

[Para o número de peça LPe32002-M2: UCSC-PCIE-BD32GF:](#)

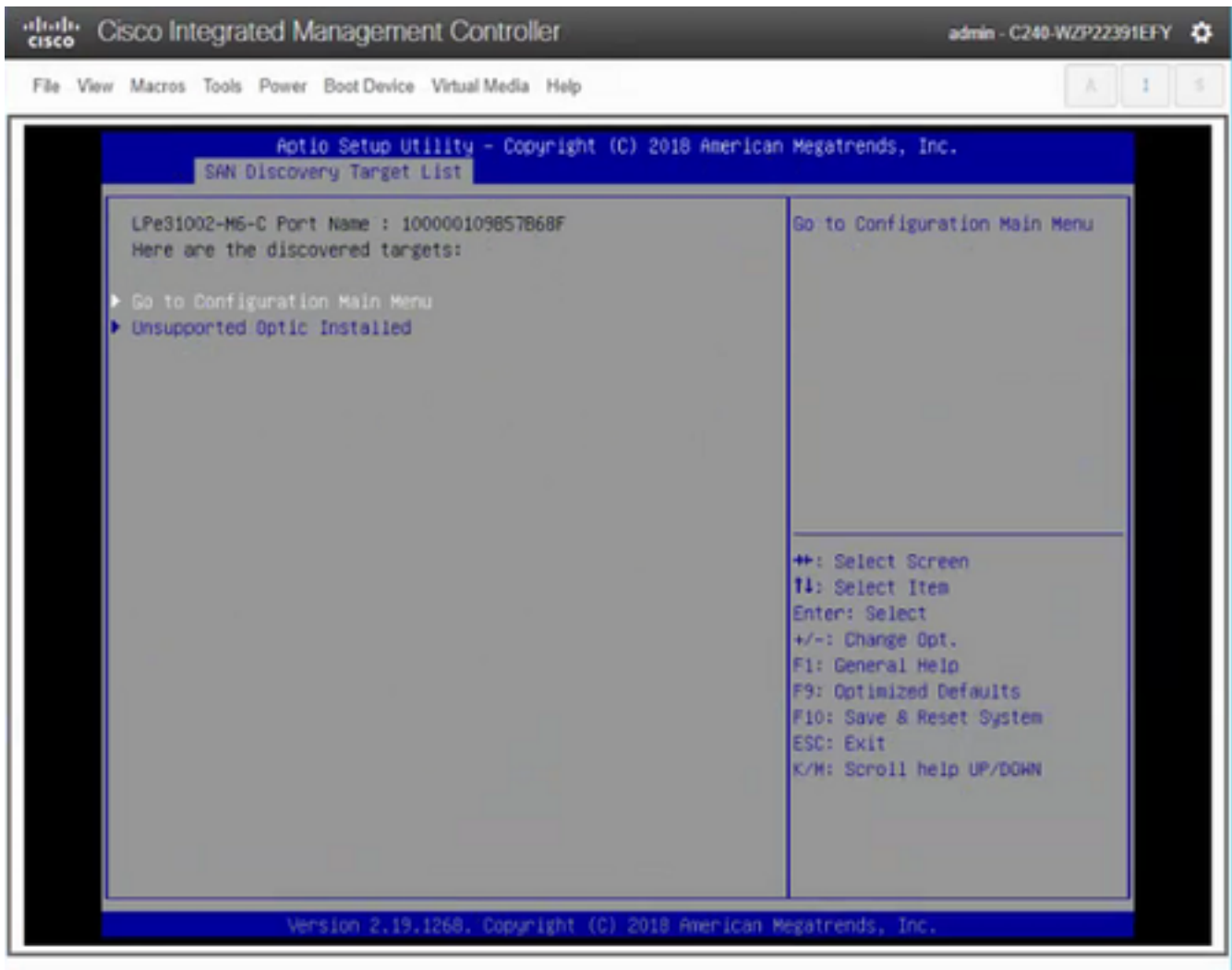
[Informações Relacionadas](#)

Introduction

Este documento descreve os SFP (Small Form-Factor Pluggables, conectáveis com fator de forma pequeno) compatíveis, sendo que a Broadcom qualificou-se para o Emulex LPe31002-M6, Número de peça: UCSC-PCIE-BD16GF e Emulex LPe32002-M2, Número da peça: UCSC-PCIE-BD32GF.

Você pode ver um erro no BIOS informando "Unsupported Optic Installed" (A fibra ótica não suportada foi instalada), se o SFP incorreto estiver instalado no Emulex.

Pressione **F2** Durante a inicialização para ir para BIOS > guia **Avançado** > **Emulex LPe31002-M6** > **Procurar dispositivos de fibra** ou **Localizar destino**



* Captura de tela para referência, BIOS e ROM podem mudar

O que é SFP compatível

As seguintes ópticas foram qualificadas pela Broadcom para

- Emulex LPe31002-M6, Número da peça: UCSC-PCIE-BD16GF e
- Emulex LPe32002-M2, Número da peça: UCSC-PCIE-BD32GF.

Para o número de peça LPe31002-M6: UCSC-PCIE-BD16GF:

Média -16G

AFBR-57F5MZ-ELX



* A Imagem Apenas Para Os Stickers De Referência Pode Mudar

Finisar - 16G

FTLF8529P3BCV-EM



* A Imagem Apenas Para Os Stickers De Referência Pode Mudar

Para o número de peça LPe32002-M2: UCSC-PCIE-BD32GF:

Média - 32G

AFBR-57G5MZ-ELX



* A Imagem Apenas Para Os Stickers De Referência Pode Mudar

Finisar - 32G

FTLF8532P4BCV-EM



* A Imagem Apenas Para Os Stickers De Referência Pode Mudar

Cada uma dessas ópticas é personalizada para o Emulex, conforme representado pelo sufixo do número de peça. Os adaptadores Broadcom executam uma verificação na inicialização para verificar se uma fibra óptica certificada está conectada.

Informações Relacionadas

- [Suporte Técnico e Documentação - Cisco Systems](#)