

# O UCS Uplink o exemplo de configuração da conexão Ethernet

## Índice

[Introdução](#)

[Pré-requisitos](#)

[Requisitos](#)

[Componentes Utilizados](#)

[Convenções](#)

[Configurar](#)

[Diagrama de Rede](#)

1. [Configurar Uplink portas Ethernet](#)

2. [Unconfigure Uplink a porta Ethernet](#)

[Verificar](#)

[Troubleshooting](#)

[Informações Relacionadas](#)

## [Introdução](#)

Cada Cisco Unified Computing System (UCS) fornece as portas que podem ser configuradas como portas de servidor ou portas de uplink. As portas não são reservadas para o uso específico. Devem ser configurados. Você pode adicionar os módulos de expansão para aumentar o número de portas de uplink na interconexão da tela.

Crie grupos Pin LAN e SAN a fim fixar o tráfego dos server a uma porta de uplink específica.

## [Pré-requisitos](#)

### [Requisitos](#)

Cisco recomenda que você têm um conhecimento em funcionamento do software UCS e o hardware antes que você tente esta tarefa.

### [Componentes Utilizados](#)

A informação neste documento é baseada em Cisco UCS.

As informações apresentadas neste documento foram criadas a partir de dispositivos em um ambiente de laboratório específico. Todos os dispositivos usados neste original começaram com uma configuração padrão. Se a sua rede estiver ativa, certifique-se de que entende o impacto potencial de qualquer comando.

## Convenções

Consulte as [Convenções de Dicas Técnicas da Cisco](#) para obter mais informações sobre convenções de documentos.

## Configurar

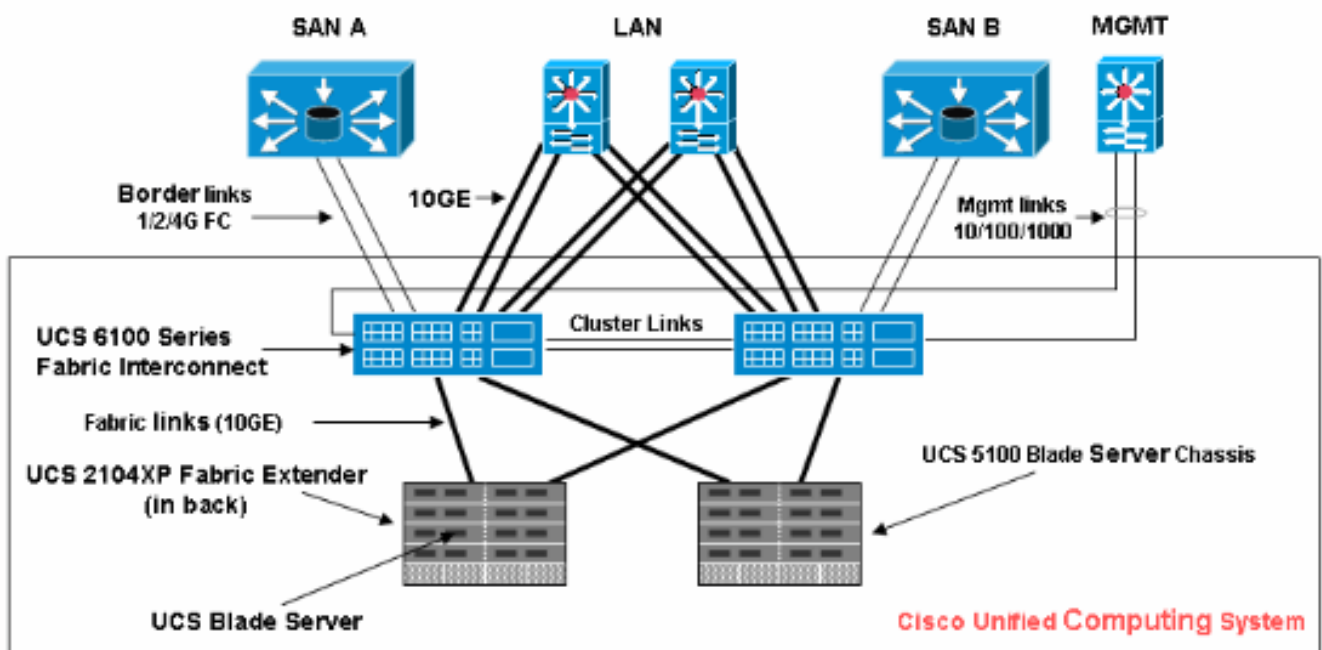
A tela Interconnects de Cisco UCS fornece estes tipos de porta:

- **Portas de servidor** — Tráfego de dados do punho das portas de servidor entre a interconexão da tela e as placas de adaptadores nos server. Você pode somente configurar portas de servidor no módulo da porta fixa. Os módulos de expansão não apoiam portas de servidor.
- **Uplink portas Ethernet** — Uplink portas Ethernet conectam aos switch LAN externos. O tráfego Ethernet encadernado da rede é fixado a uma destas portas. Você pode configurar Uplink portas Ethernet no módulo fixo ou em um módulo de expansão.
- **Uplink portas do Fibre Channel** — Uplink portas do Fibre Channel conectam ao Switches externo SAN. O tráfego encadernado do Fibre Channel da rede é fixado a uma destas portas. Você pode somente configurar Uplink portas do Fibre Channel em um módulo de expansão. O módulo fixo não inclui Uplink portas do Fibre Channel.

Esta tarefa descreve somente um método que está disponível para configurar portas. Você pode igualmente configurar portas através de um menu do direito-clique ou do tab geral para a porta.

## Diagrama de Rede

Esta é uma topologia típica usada com Cisco UCS:

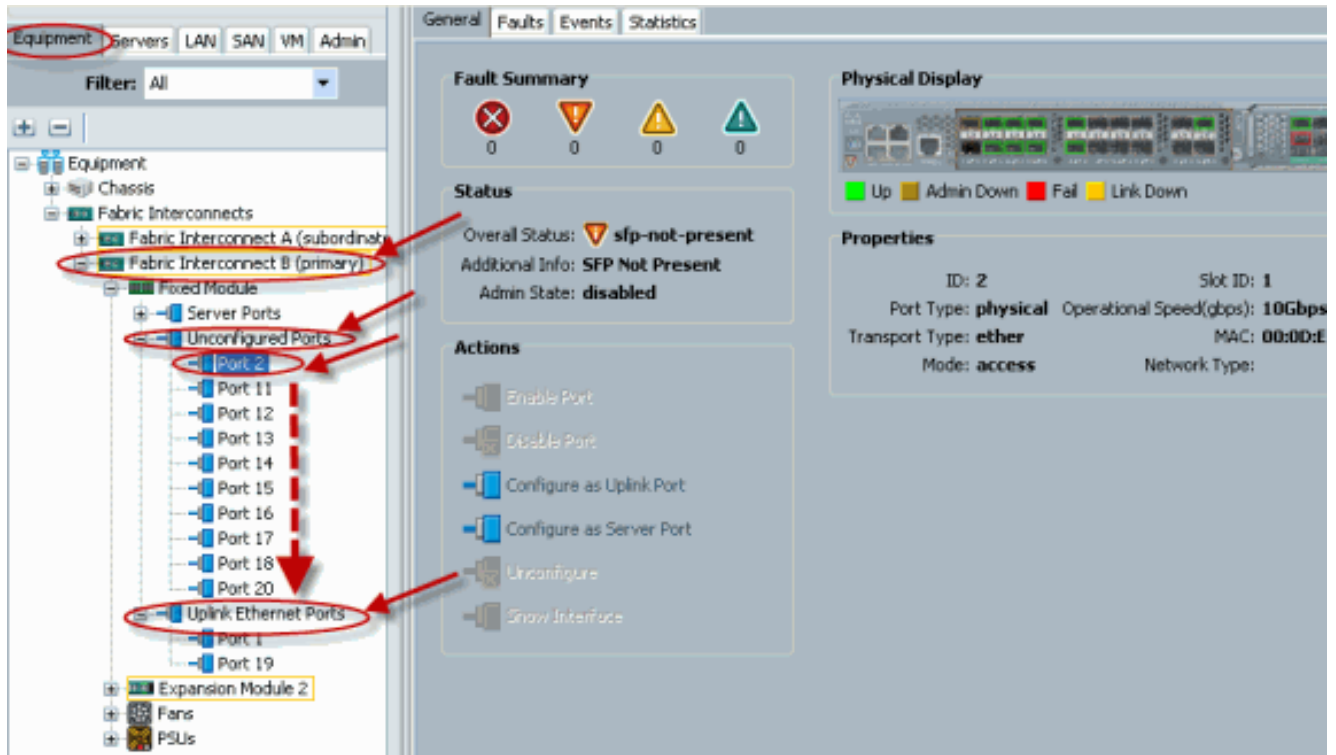


Note que as portas de uplink estão sabidas igualmente como as relações da beira.

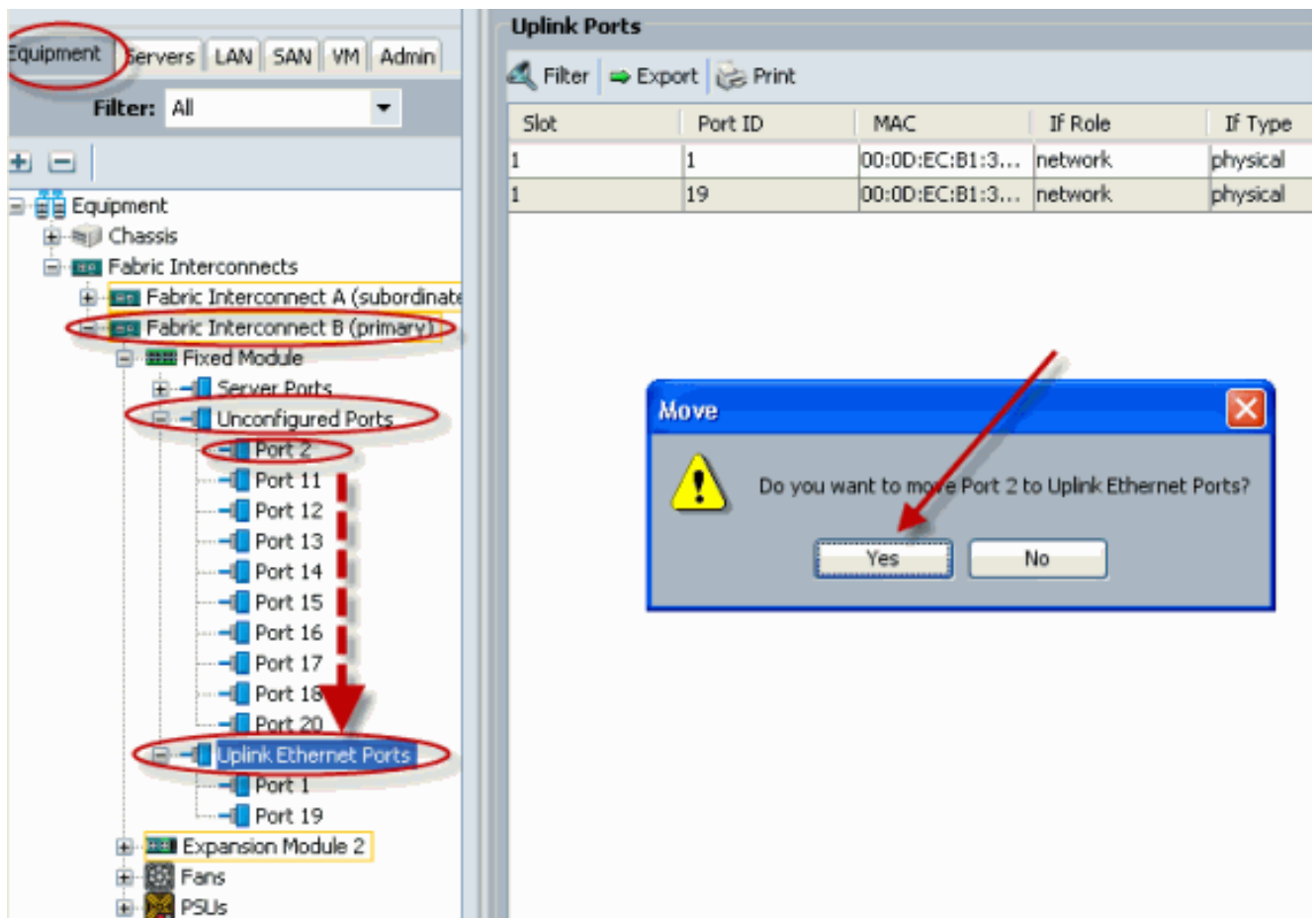
### 1. Configurar Uplink portas Ethernet

Conclua estes passos:

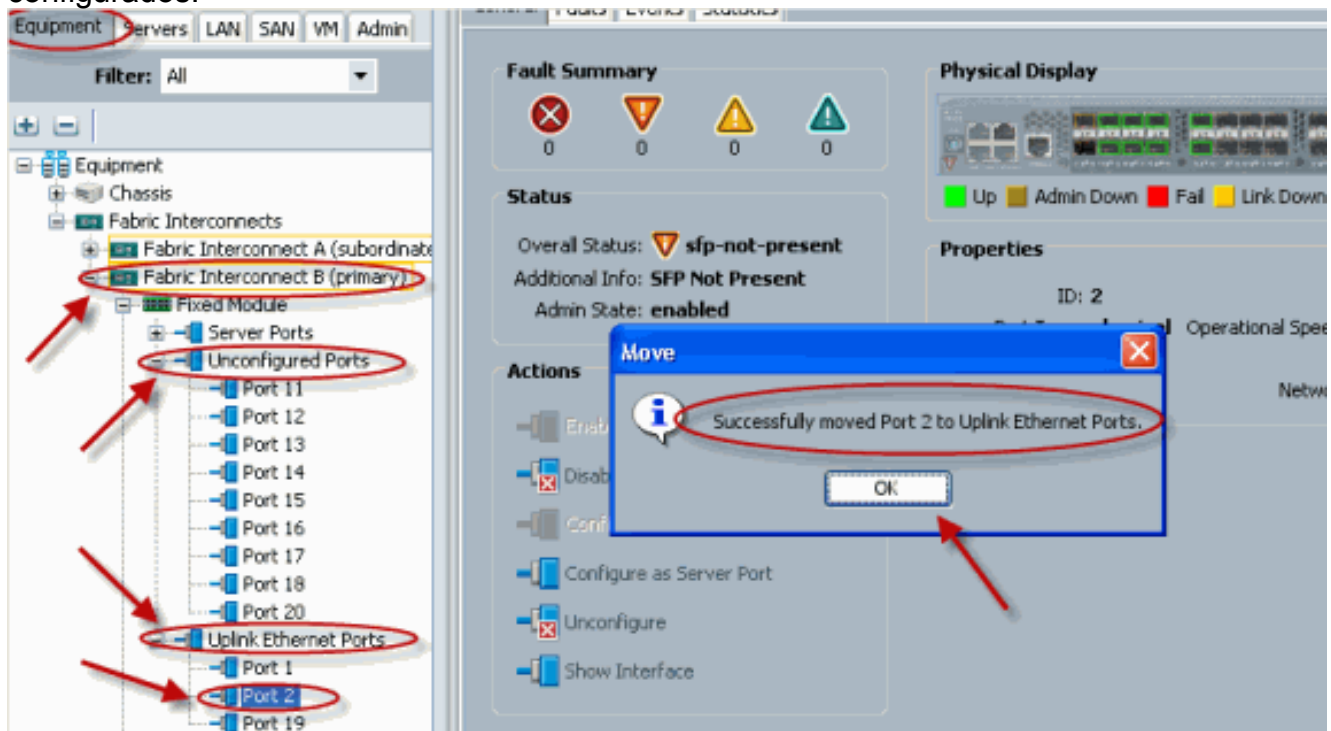
1. Log no Cisco UCS Manager.
2. No painel de navegação, clique a aba do **equipamento**.
3. Na aba do equipamento, expanda a **tela interconecta > tela Interconnect\_Name**.
4. Segundo o lugar das portas que você quer configurar, expanda um destes: Módulo fixo Módulo de expansão
5. Escolha umas ou várias das portas sob o nó das portas do desconfigurado.
6. Arraste a porta selecionada ou as portas e deixe-os cair no Uplink o nó das portas Ethernet. As portas a ser configuradas como Uplink portas Ethernet são removidas do dobrador das portas do desconfigurado e adicionado ao Uplink o dobrador das portas Ethernet.



7. Como mostrado, Uplink a porta Ethernet é configurado com sucesso. Clique em **OK**.



8. Certifique-se que a porta Ethernet do novo uplink está conectada fisicamente a seu switch LAN ascendente e os VLAN apropriados estão configurados.

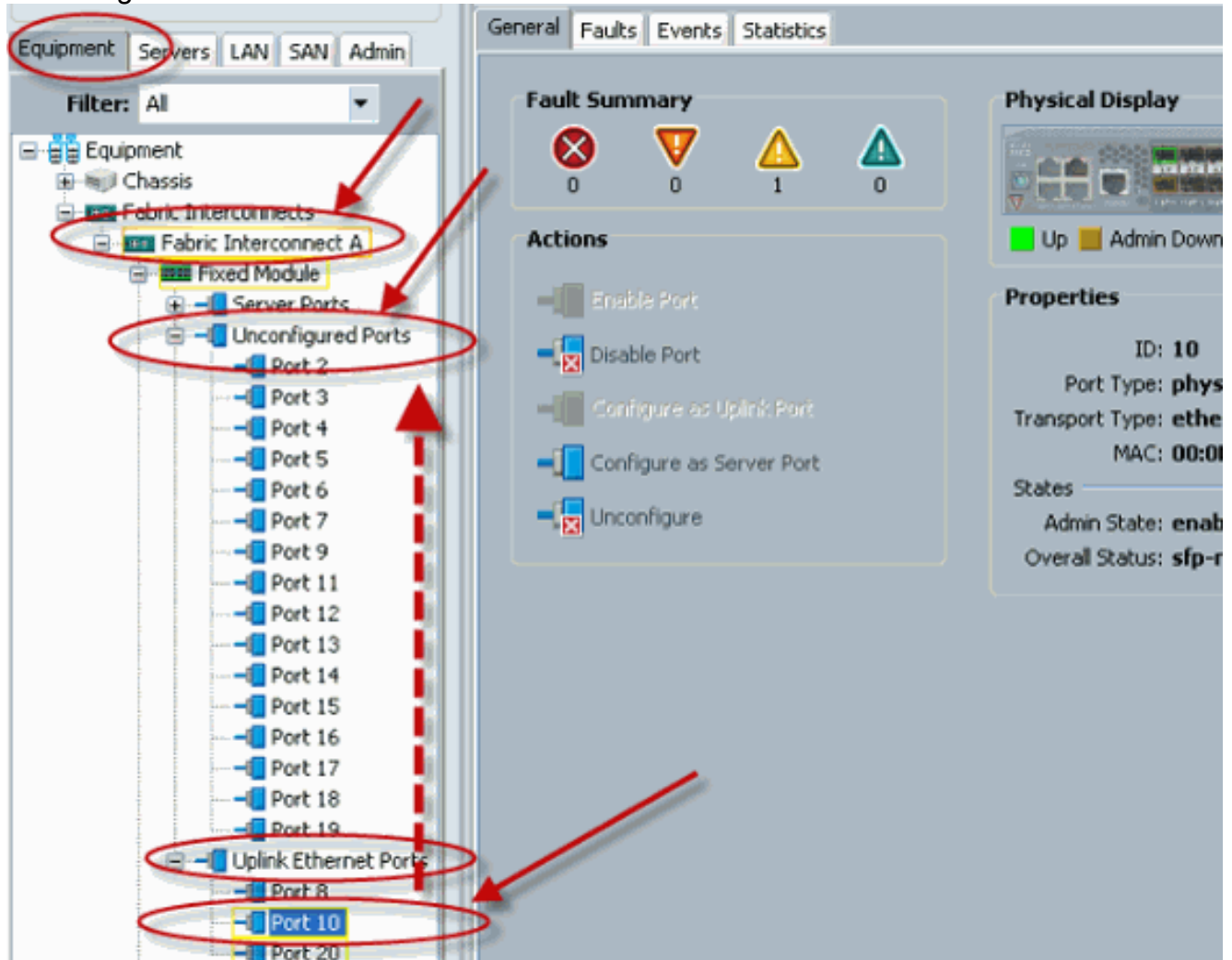


## 2. [Unconfigure Uplink a porta Ethernet](#)

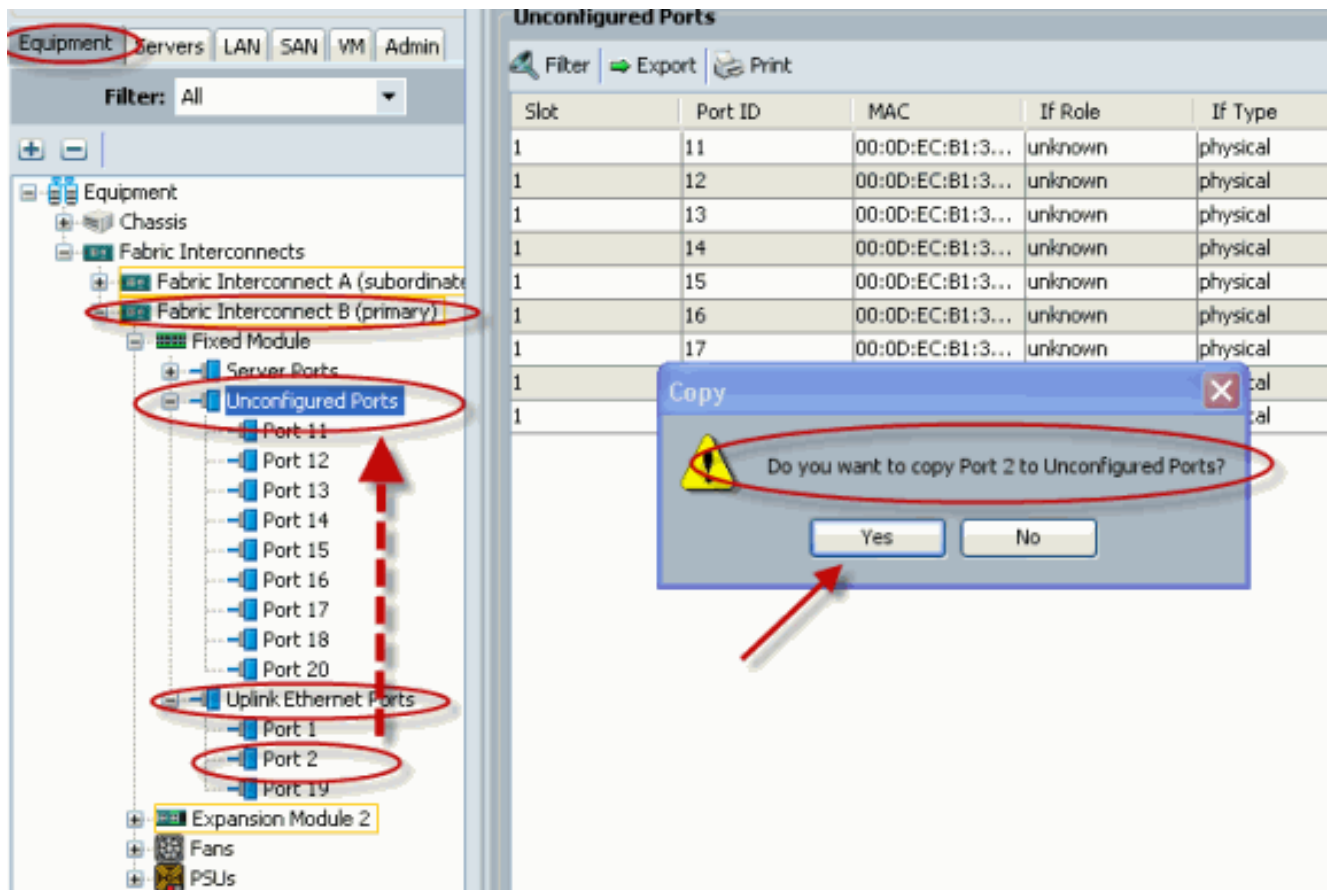
Conclua estes passos:

1. Log no Cisco UCS Manager.

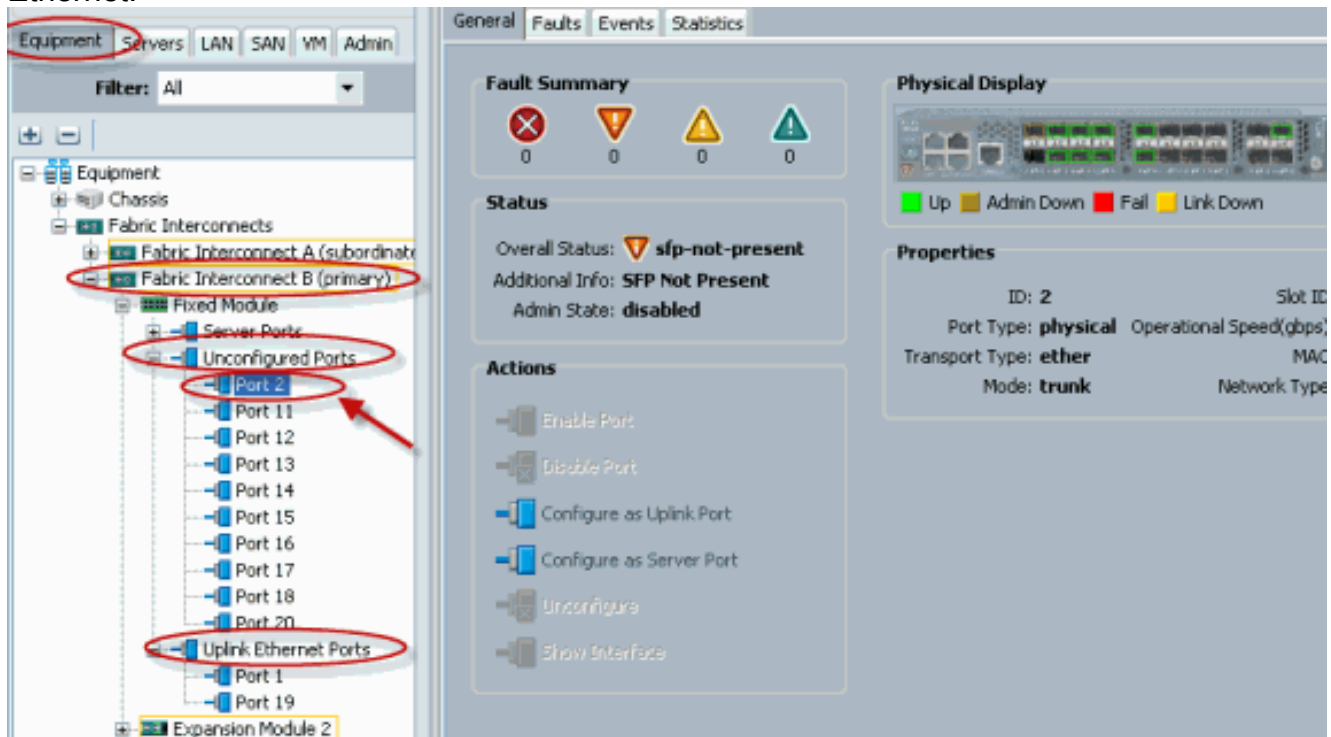
2. No painel de navegação, clique a aba do **equipamento**.
3. Na aba do equipamento, expanda a **tela interconecta > tela Interconnect\_Name**.
4. Segundo o lugar das portas que você quer ao unconfigure, expanda um destes: Módulo fixo Módulo de expansão
5. Escolha umas ou várias das portas sob Uplink o dobrador das portas Ethernet.
6. Arraste a porta selecionada ou as portas e deixe-os cair no dobrador das portas do desconfigurado.



7. Clique **sim** a fim confirmar.



8. Como mostrado, você tem com sucesso o desconfigurado Uplink a porta Ethernet.



## Verificar

No momento, não há procedimento de verificação disponível para esta configuração.

## Troubleshooting

Atualmente, não existem informações disponíveis específicas sobre Troubleshooting para esta configuração.

## **Informações Relacionadas**

- [Suporte Técnico e Documentação - Cisco Systems](#)