

Configurando o cliente SSH para o Cisco ThreatGrid Appliance

Contents

[Introduction](#)

[Problema](#)

[Solução](#)

[Putty](#)

[SecureCRT](#)

Introduction

Este documento descreve como configurar diferentes clientes SSH para um trabalho apropriado com o Cisco ThreatGrid Appliance via SSH.

Problema

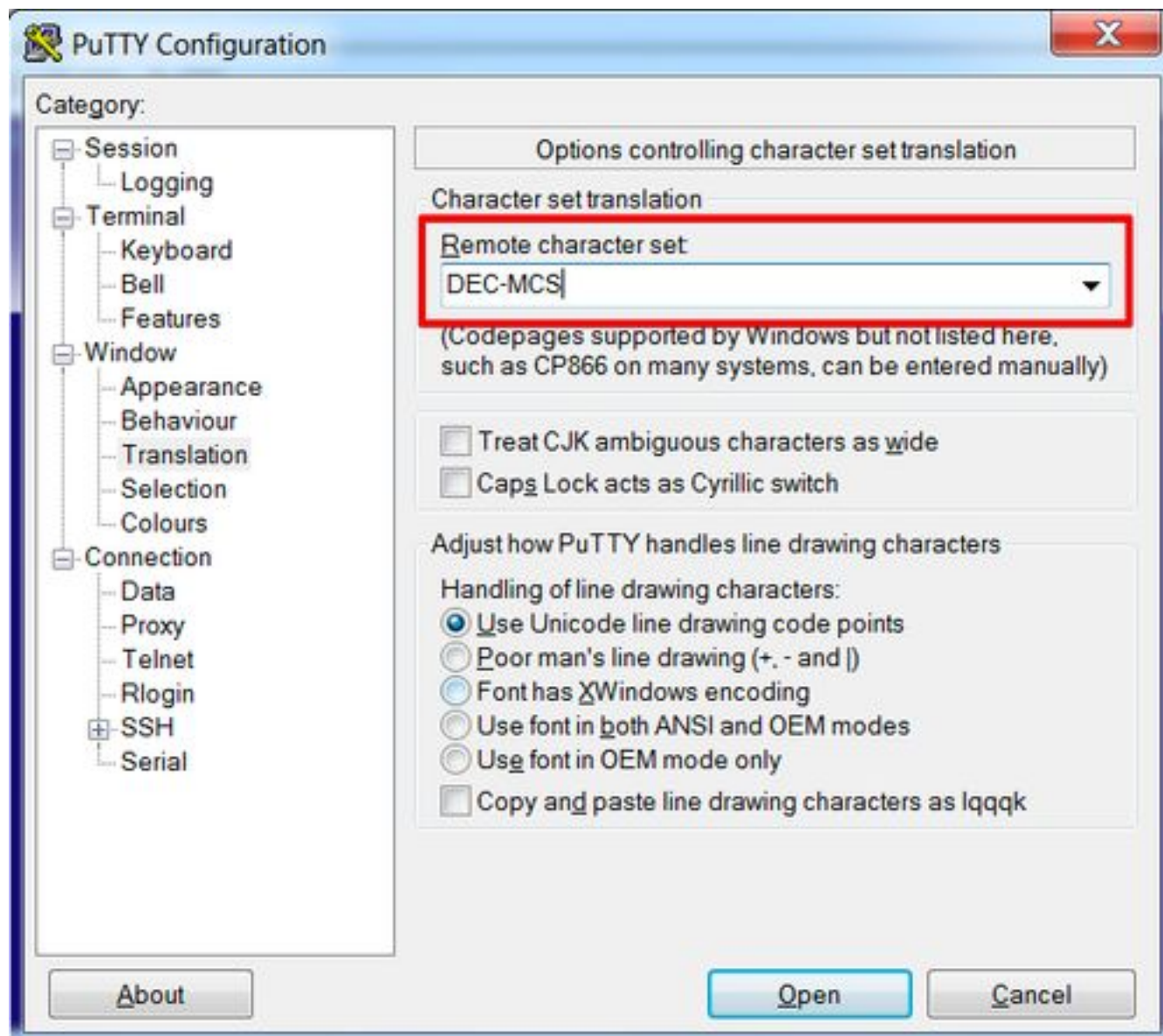
O cliente SSH exibe pseudográficos incorretos quando se conecta ao Cisco ThreatGrid Appliance.



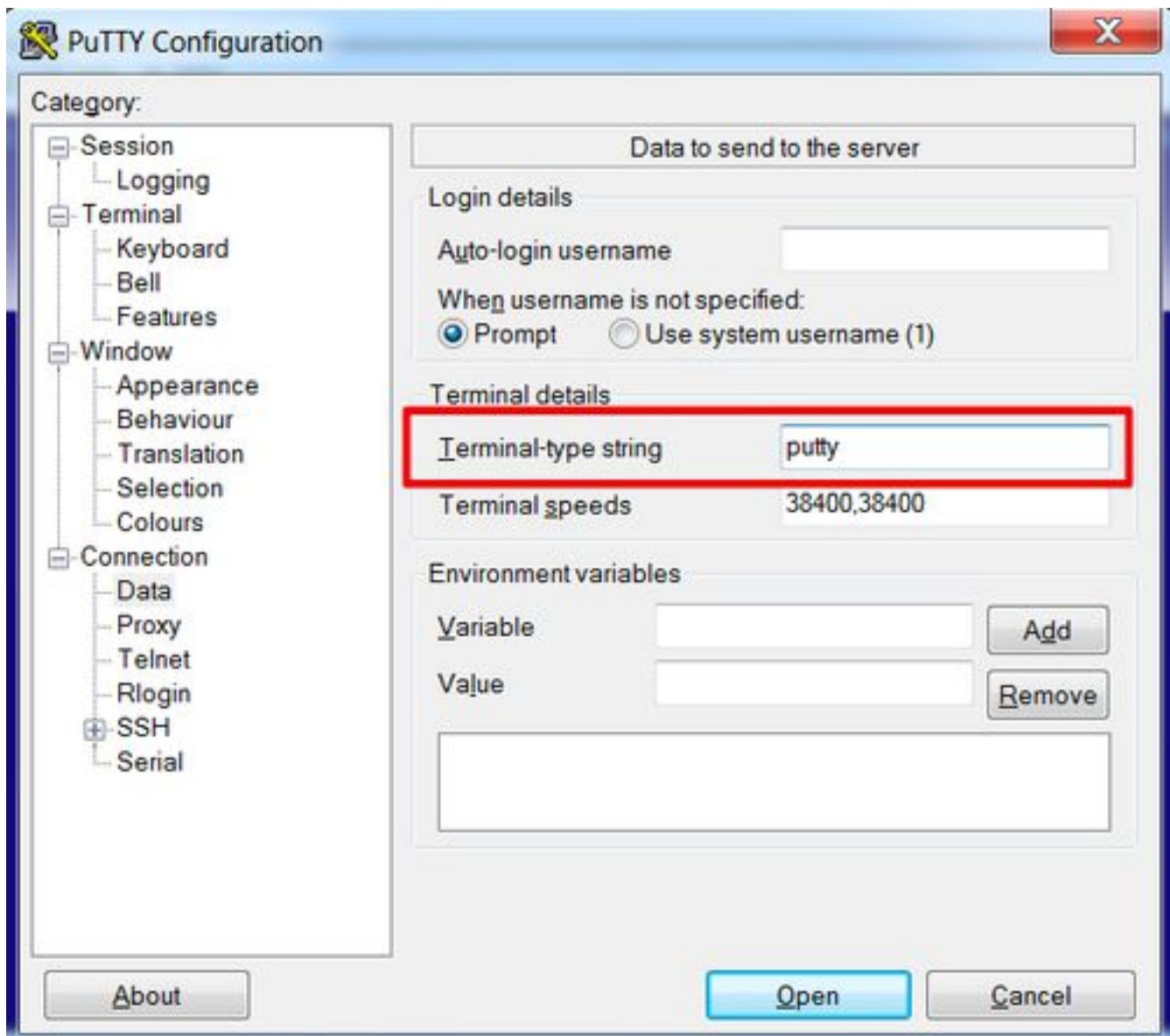
Solução

Putty

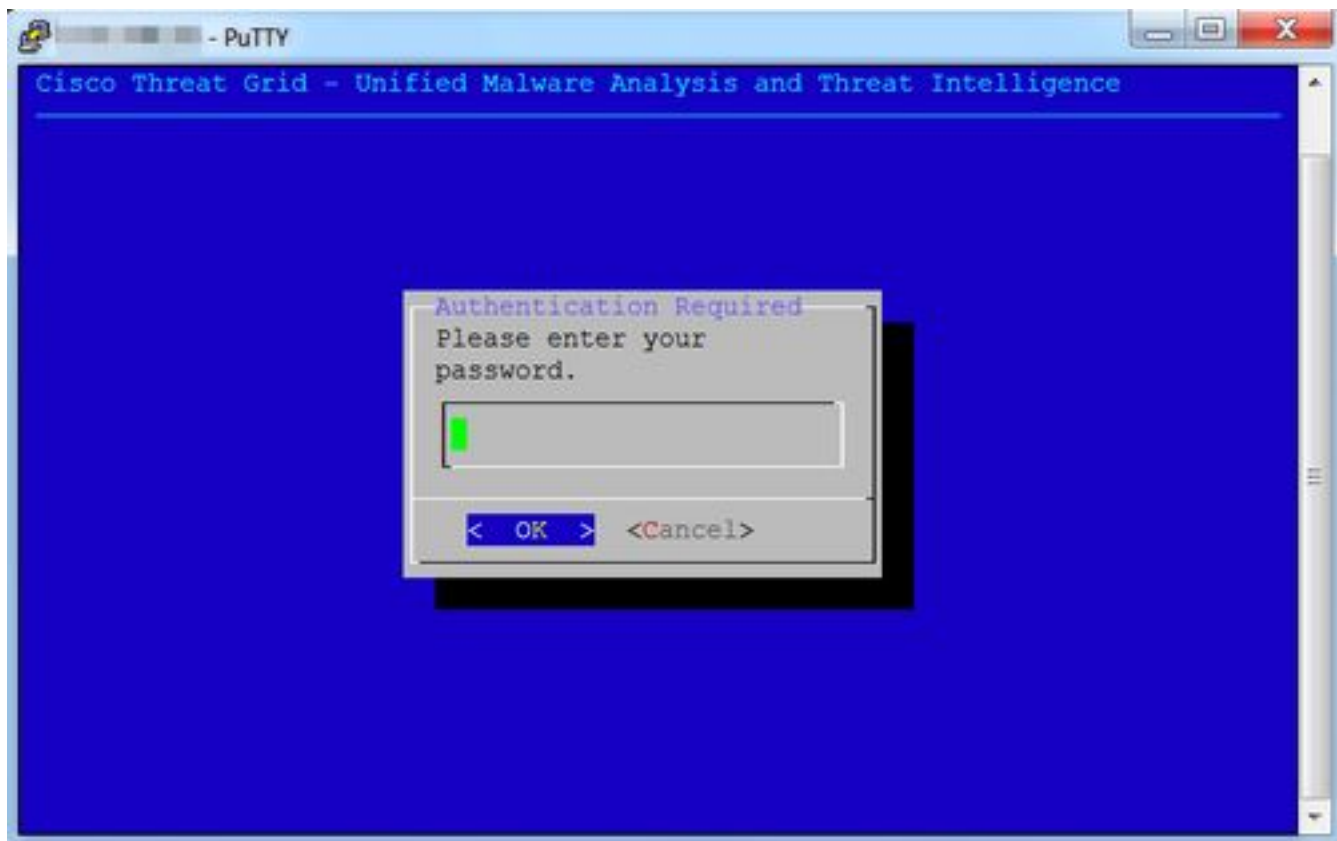
Etapa 1. Seleccione **DEC-MCS** como o conjunto de caracteres remotos em PuTTY Configuration -> **Window** -> **Translation**, como mostrado na imagem.



Etapa 2. Digite **putty** como **Terminal-type string** em PuTTY Configuration -> **Connection** -> **Data**, como mostrado na imagem.

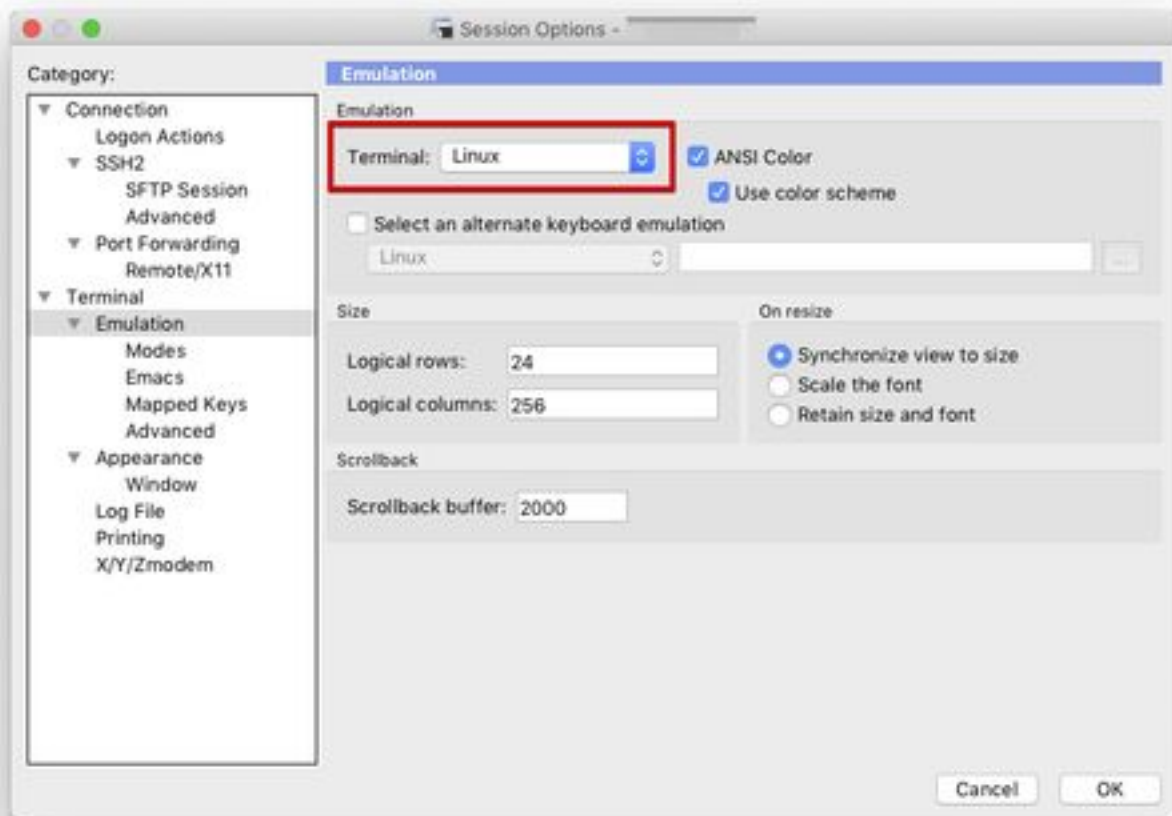


Etapa 3. Abra a sessão configurada.



SecureCRT

Etapa 1. Selecione **Linux** como Terminal em Session Options -> Terminal -> Emulation, como mostrado na imagem.



Etapa 2. Abra a sessão configurada.

