

Superar erros de DLL ao iniciar o Cisco Security Manager

Contents

[Introduction](#)

[Prerequisites](#)

[Requirements](#)

[Componentes Utilizados](#)

[Conventions](#)

[Problema](#)

[Causa](#)

[Solução](#)

[Informações Relacionadas](#)

Introduction

Este documento discute os erros de DLL que aparecem quando você inicia o Cisco Security Manager. O Cisco Security Manager é instalado na plataforma Windows 2000 que inclui o servidor Windows 2000, o servidor Avançado e o Professional e o servidor Windows 2003.

O Cisco Security Manager provisiona centralmente todos os aspectos das configurações de dispositivos e das políticas de segurança para firewalls, VPNs e dispositivos IPS (Intrusion Prevention System). Também suporta configurações avançadas que não estão estritamente relacionadas à segurança, como roteamento de Qualidade de Serviço (QoS - Quality of Service) e Protocolo de Gerenciamento de Rede Simples (SNMP - Simple Network Management Protocol).

O Cisco Security Manager faz parte do pacote Cisco Security Management, que também inclui o Cisco Security Monitoring, Analysis, and Response System (MARS) para monitoramento e mitigação. Consulte a página [Produtos e Serviços do Cisco Security Manager](#) para saber mais sobre os recursos e os destaques deste produto. Consulte também o capítulo [Instalando, Atualizando, Fazendo Downgrades, Desinstalando e Reinstalando Aplicativos de Servidor do Guia de Instalação do Cisco Security Manager 3.0.1](#) para obter informações sobre como instalar, atualizar, fazer downgrade, desinstalar e reinstalar aplicativos de servidor.

Prerequisites

Requirements

Não existem requisitos específicos para este documento.

Componentes Utilizados

As informações neste documento são baseadas no Cisco Security Manager 3.0.1 instalado em qualquer uma das plataformas Windows 2000.

Consulte a seção [Requisitos e dependências do Guia de Instalação do Cisco Security Manager 3.0.1](#) para obter mais informações sobre os requisitos do sistema.

The information in this document was created from the devices in a specific lab environment. All of the devices used in this document started with a cleared (default) configuration. If your network is live, make sure that you understand the potential impact of any command.

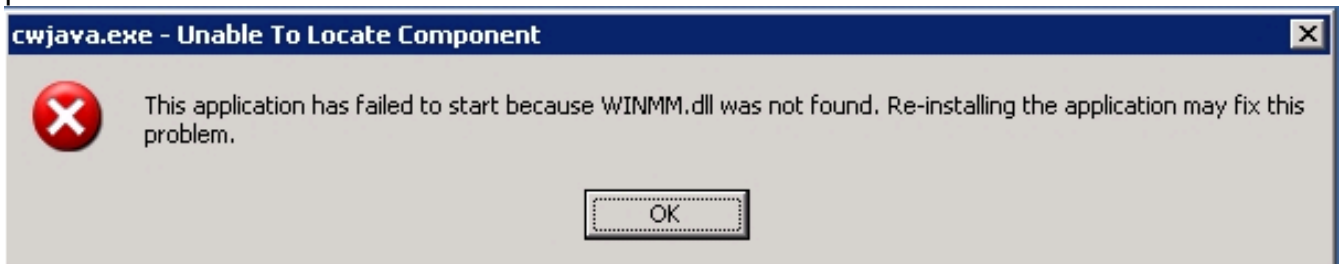
Conventions

Consulte as [Convenções de Dicas Técnicas da Cisco para obter mais informações sobre convenções de documentos](#).

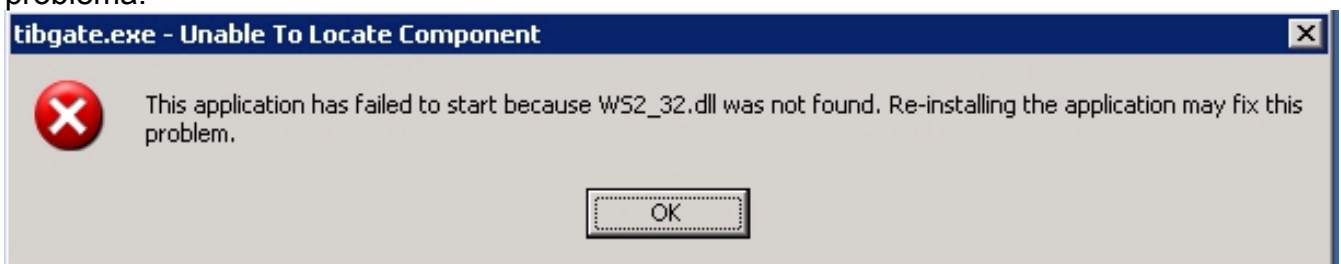
Problema

Alguns dos erros de DLL que você pode ver ao iniciar o Cisco Security Manager 3.0.1 em qualquer uma das plataformas Windows 2000 estão listados e descritos aqui:

- Não foi possível iniciar esta aplicação porque o WINMM.dll não foi encontrado. Uma reinstalação do aplicativo pode corrigir esse problema.



- Falha ao iniciar este aplicativo porque WS2_32.dll não foi encontrado. Uma reinstalação do aplicativo pode corrigir esse problema.



- Falha ao iniciar este aplicativo porque ODBC32.DLL não foi encontrado. Uma reinstalação do aplicativo pode corrigir esse problema.



Observação: navegue pela [lista de verificação de prontidão para instalação](#) antes de reinstalar o Cisco Security Manager.

Causa

Esse erro de DLL pode ser exibido quando o Cisco Security Manager está instalado em uma unidade diferente do sistema operacional.

Solução

Tente uma destas soluções para corrigir este problema:

- Adicione o grupo de **usuários caseiros** ao grupo de Administradores local na máquina para que os usuários caseiros tenham permissão para acessar as DLLs necessárias. Para realizar isso, escolha **Iniciar > Programas > Ferramentas Administrativas > Gerenciamento do Computador > Usuários e Grupos Locais > Grupos**, clique com o botão direito do mouse em **causers** e selecione **Adicionar ao Grupo**.
- Desinstale e reinstale o Cisco Security Manager na unidade lógica da máquina Windows onde o sistema operacional está instalado.

Consulte a seção [Troubleshooting do Guia de Instalação do Cisco Security Manager 3.0.1](#) para obter mais detalhes que podem ajudá-lo a solucionar problemas que possam ocorrer quando você instala, desinstala ou reinstala aplicativos de software relacionados ao Cisco Security Manager em um sistema cliente ou em um servidor, incluindo a versão independente do Cisco Security Agent.

Informações Relacionadas

- [Página de suporte do produto Cisco Security Manager](#)
- [Guia de instalação do Cisco Security Manager](#)
- [Suporte Técnico e Documentação - Cisco Systems](#)