

Configurar o Firepower Management Center para exibir a utilização da largura de banda da interface do dispositivo gerenciado

Contents

[Introduction](#)

[Prerequisites](#)

[Requirements](#)

[Componentes Utilizados](#)

[Configurar](#)

[Configurações](#)

[Verificar](#)

[Troubleshoot](#)

Introduction

Este documento descreve como configurar o widget personalizado para representar a taxa de tráfego na interface de dispositivos gerenciados. A configuração mostra um exemplo básico da taxa de tráfego associada a cada interface de todos os dispositivos gerenciados.

Prerequisites

Requirements

A Cisco recomenda que você tenha conhecimento destes tópicos:

- Conhecimento da tecnologia Firepower
- Conhecimento da navegação básica no Firepower Management Center

Componentes Utilizados

As informações neste documento são baseadas nestas versões de software e hardware:

- Firepower Management Center versão 6.1.x e superior
- Aplicável a sensores gerenciados de defesa contra ameaças/Firepower

The information in this document was created from the devices in a specific lab environment. All of the devices used in this document started with a cleared (default) configuration. If your network is live, make sure that you understand the potential impact of any command.

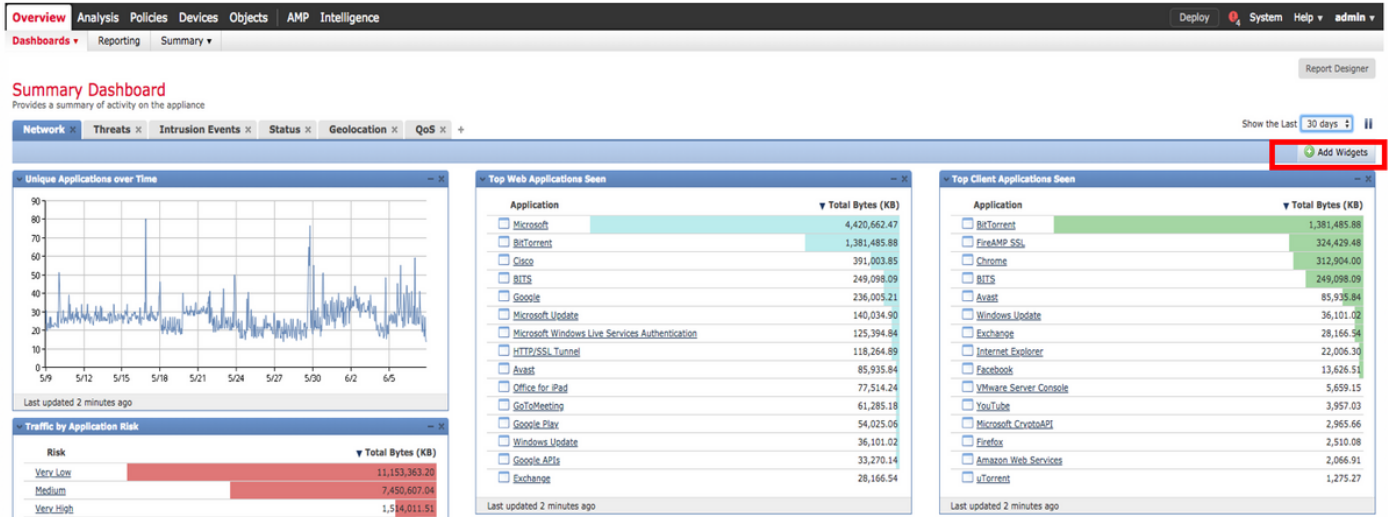
Configurar

Configurações

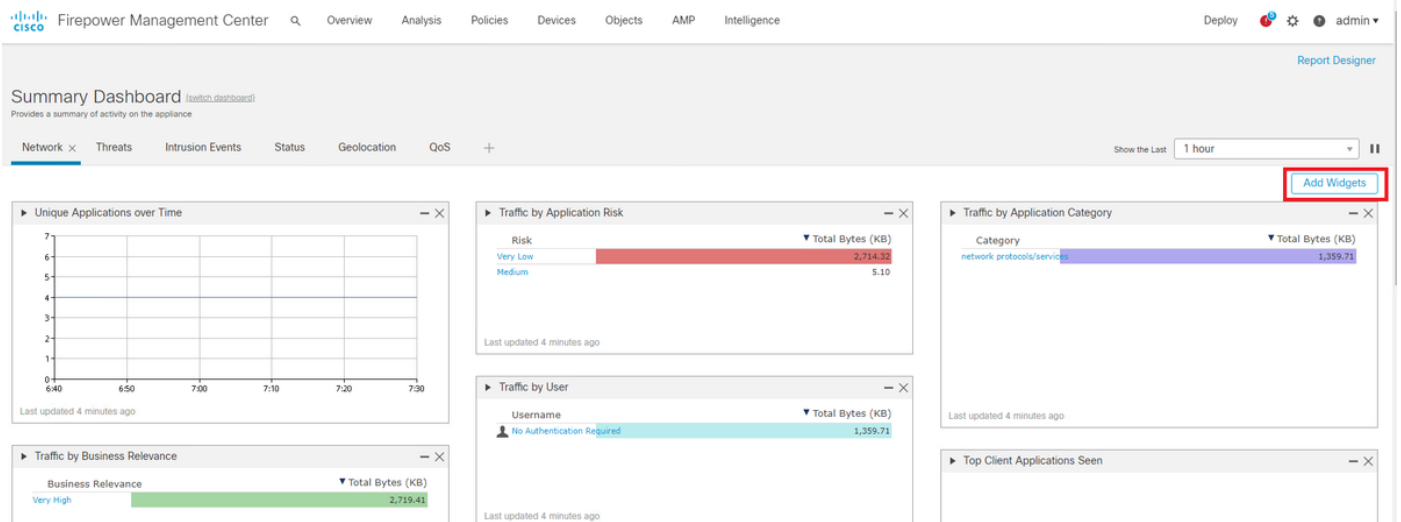
Etapa 1. Faça login no Firepower Management Center com privilégios de administrador.

Quando o login for bem-sucedido, navegue até **Overview > Dashboard > Add Widgets**, como mostrado na imagem

a) Exibição clássica:

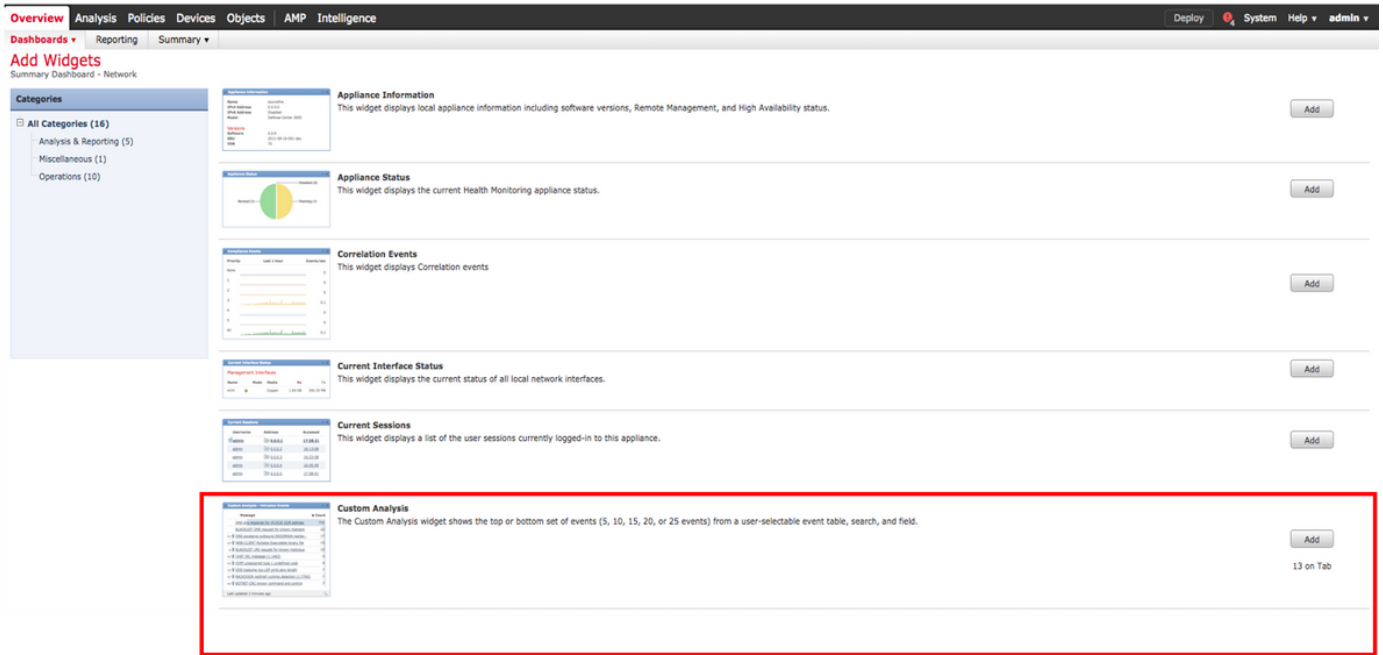


b) Visão clara:

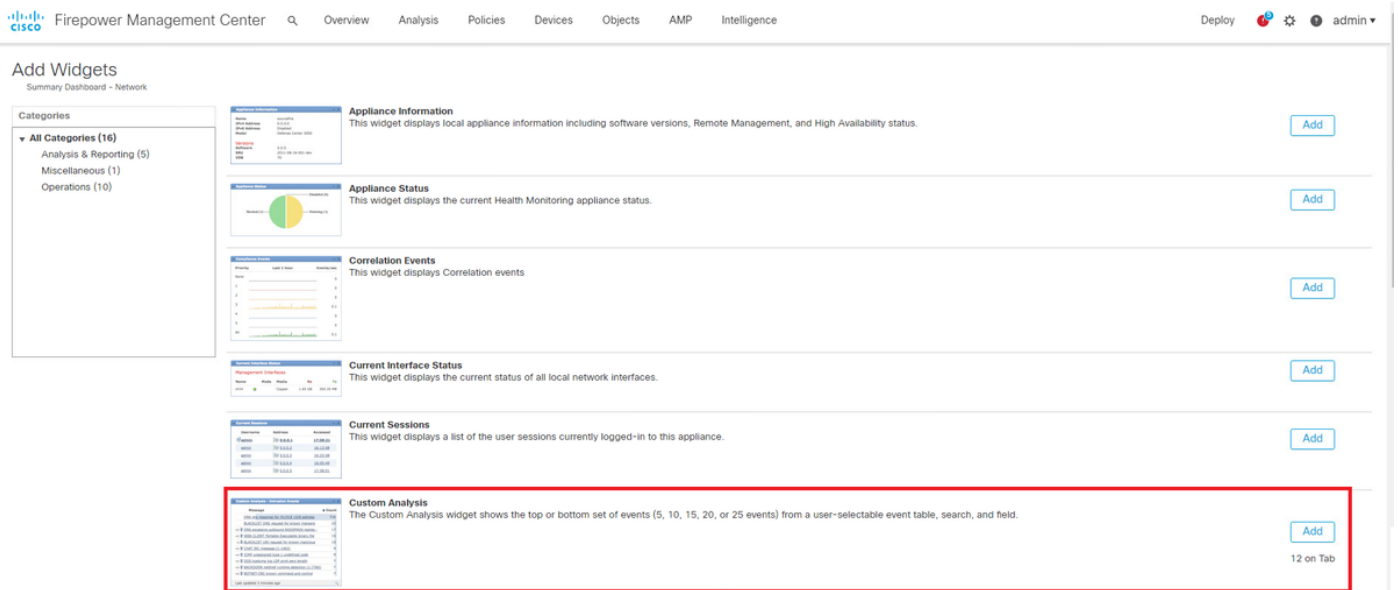


Etapa 2. Clique em **Adicionar widgets** e escolha a Análise personalizada:

a) Exibição clássica:



b) Visão clara:



Etapa 3. Navegue até o painel e configure o widget como mostrado na imagem:

a) Exibição clássica:

Interface Traffic Rate

Title:

Preset:

Table:

Field:

Aggregate:

Show:

Results:

Show Movers:

Color:

Interface	Total Traffic (KB/s)
EDGE-FTD: Outside-Internet	3.13
EDGE-FTD: VLAN_Galliano.10	2.74
EDGE-FTD: Management-Release	0.39

b) Visão clara:

▼ Interface Traffic Rate

Title:
Interface Traffic Rate

Preset:
None

Table:
Interface Statistics

Field:
Interface

Aggregate:
Total Traffic (KB/s)

Show:
Top

Results:
10

Show Movers:

Color:

Interface	▼ Total Traffic (KB/s)
cmonterr_FTD: OUTSIDE_production	0.42
cmonterr_FTD: INSIDE_2841	0.42

Verificar

No momento, não há procedimento de verificação disponível para esta configuração.

Troubleshoot

Atualmente, não existem informações disponíveis específicas sobre Troubleshooting para esta configuração.