

Manual para Nomeação de Cisco IOS Release

Contents

[Introduction](#)

[Prerequisites](#)

[Requirements](#)

[Componentes Utilizados](#)

[Conventions](#)

[Definições de letras para os treinamentos de versão de CISCO IOS](#)

[Versões de vida curta baseadas em uma versão STED já existente](#)

[Várias versões X baseadas em uma versão de STED existente](#)

[Nota especial sobre as exceções de nomeação de versão do IOS](#)

[Nomeação de versão para versões Cisco IOS X ou versões de ED de vida curta baseada na versão T](#)

[Informações Relacionadas](#)

[Introduction](#)

Este documento é um guia para as convenções de nomenclatura da versão do software Cisco IOS®.

[Prerequisites](#)

[Requirements](#)

Não existem requisitos específicos para este documento.

[Componentes Utilizados](#)

Este documento não se restringe a versões de software e hardware específicas.

[Conventions](#)

Consulte as [Convenções de Dicas Técnicas da Cisco para obter mais informações sobre convenções de documentos](#).

[Definições de letras para os treinamentos de versão de CISCO IOS](#)

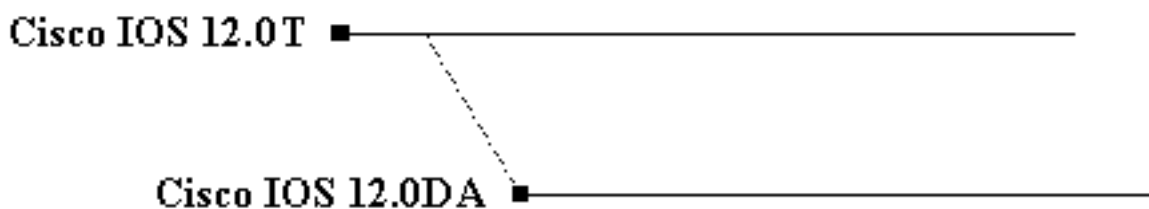
O primeiro caractere atribuído à versão baseia-se na tecnologia específica dessa versão. São

caracteres de tecnologia utilizados na implantação da Versão do Cisco IOS.

- A = Agregação/Servidor de acesso/Tecnologia de discagem
- B = Banda larga
- C = Roteadores centrais (11.1CA, 11.1CT, 11.1CC)
- D = tecnologia xDSL
- E = Conjunto de recursos da empresa
- F = Aprimoramentos específicos do recurso (11,2F)
- G = Gigabit Switch Routers (GSR)
- H = Tecnologia SDH/SONET (11.3HA)
- J = Tecnologia de rede sem fio (Aironet)
- M = Móvel (restrito ao uso da BU sem fio móvel e ainda reservado para a linha principal)
- N = Voz, Multimídia, Conferência (11.3NA)
- P = Recursos da plataforma (11.2P)
- R = Reservado para referência de ROMMON
- S = Provedor de Serviços
- T = Reservado para treinamento de tecnologia consolidada
- W = Roteamento LAN de Switching/Camada 2
- X = Uma versão única de vida curta (12.0XA)
- Y = Uma versão de vida curta e única (quando Xs estão esgotados)
- Z = Uma versão única de vida curta (reservado se as versões Y estiverem esgotadas)

Observação: novas letras podem ser definidas com o objetivo de criar novas versões.

O *primeiro* caractere indica a tecnologia na versão. Por exemplo, uma versão de implantação antecipada (ED) baseada na tecnologia DSL é denominada Cisco IOS Software Release 12.0DA ou 12.0DB. O D na primeira posição indica que a versão é baseada na tecnologia DSL. O segundo caractere, A ou B nesse caso, é simplesmente a próxima letra seqüencial usada para diferenciar as versões.



O crescimento dos mercados-alvo da Cisco influenciou muito a evolução do esquema de nomeação das versões de Desenvolvimento de tecnologia específica (STED) do IOS. Esse crescimento levou vários STEDs a empregar o uso de duas letras de caracteres que, em seguida, têm um número de manutenção anexado. Essa trilha de manutenção permite a integração de novos recursos e plataformas com cada versão de manutenção subsequente. A seguir, está a listagem de STEDs IOS expandidos, seu mercado de tecnologia específico, as atribuições de manutenção e as atribuições de recriações. A utilização da designação STED de dois caracteres é restrita a essas tecnologias.

Tecnologia	Implantação inicial
Banda Larga a Cabo	12.2BC
LAN Switching	12.1EA
Banda Larga a Cabo	12.1EC

Rede de Tecnologia Wireless	12.2JA
Sem fio móvel	12,2 MB
Sem fio móvel	12.2MC
LAN Switching	12.0WC

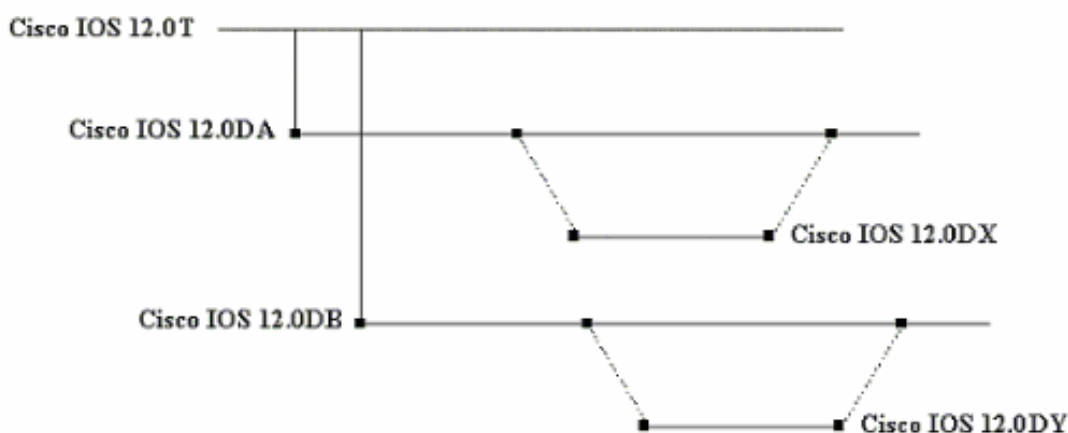
Na maioria dos casos, o primeiro caractere reflete sua letra pai seguida de uma atribuição sequencial. No entanto, isto não deve ser assumido globalmente devido à natureza das tecnologias em mudança e dos mercados emergentes.

Por exemplo, os Cisco IOS Software Releases 12.2MB e 12.2MC estão exclusiva e exclusivamente relacionados à tecnologia Mobile Wireless e não devem ser confundidos com a linha principal da Cisco.

A partir de agora, o uso da designação "M" será restrito para evitar possíveis confusões.

[Versões de vida curta baseadas em uma versão STED já existente](#)

Para versões com a mesma plataforma e área de tecnologia semelhante, a nomenclatura anterior é usada e o número de manutenção da versão é atualizado. Por exemplo, Cisco IOS Software Release 12.2(1)DX e 12.2(2)DX.



[Várias versões X baseadas em uma versão de STED existente](#)

[Nota especial sobre as exceções de nomeação de versão do IOS](#)

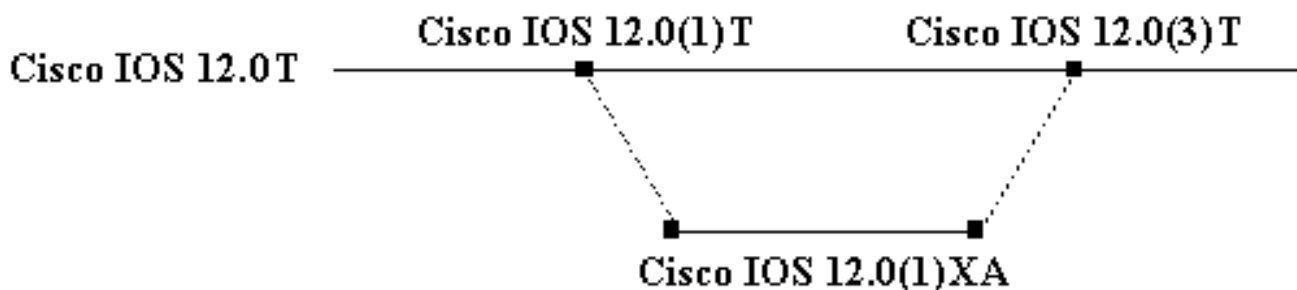
As versões 12.1 E e 12.2 B do STED do Cisco IOS esgotaram as licenças especiais de letra de nome de versão de X, Y e Z. Assim, o uso das letras "V" e "W" foi adotado nessas versões que devem ser tratadas como qualquer outra Versão "X". Por exemplo, Cisco IOS Software Release 12.1(10)EV, Cisco IOS Software Release 12.1(11)EW e Cisco IOS Software Release 12.2(4)BW.

[Nomeação de versão para versões Cisco IOS X ou versões de](#)

ED de vida curta baseada na versão T

Um X seguido de uma letra sequencial indica versões de vida curta. No exemplo, XA, XB e XC, o X na primeira posição indica uma versão única (de vida curta) originada do trem principal de tecnologia (T). As letras na segunda posição (A, B, C, D e assim por diante) são letras sequenciais usadas para diferenciar as versões.

A letra Y (YA, YB, YC e assim por diante) é usada quando todos os Xs tiverem sido utilizados. A letra Z (ZA, ZB, ZC e assim por diante) é reservada a suporte a versões adicionais curtas, quando necessário para a versão T.



As regras gerais são:

- Para apresentar rapidamente novos recursos de plataformas específicas ou certos produtos de hardware, os Cisco Business Units podem usar uma versão X, que é baseada na versão T ativa (software Cisco IOS versão 12.0T).
- Para distinguir diferentes versões X, a segunda letra é usada como um diferenciador. A diferenciação inclui suporte a plataformas e recursos dentro da versão.
- As versões X não possuem uma trilha de manutenção programada. Eles vivem o suficiente para permitir que os recursos/plataformas sejam integrados à versão T da tecnologia de linha principal. Nesse caso, o software Cisco IOS versão 12.0T. Um cliente que precisa de correções de bugs em uma versão X é necessário para atualizar para a próxima versão de manutenção T em ou após o ponto de integração da versão X.
- Um número anexado à versão X (por exemplo, Cisco IOS Software Release 12.0(2)XC1) indica uma recriação dessa versão (neste caso, Cisco IOS Software Release 12.0(2)XC) causada por um defeito catastrófico.

Informações Relacionadas

- [Suporte Técnico - Cisco Systems](#)