

# Procedimento de recuperação de senha para os módulos de serviços de segurança ASA AIP-SSM e CSC-SSM

## Contents

[Introduction](#)

[Prerequisites](#)

[Requirements](#)

[Produtos Relacionados](#)

[Conventions](#)

[Procedimento Passo a Passo](#)

[Exemplo de procedimento](#)

[Informações Relacionadas](#)

## [Introduction](#)

Este documento descreve como recuperar uma senha em um Cisco ASA 5500 Series Content Security and Control Security Services Module (CSC-SSM) ou no Advanced Inspection and Prevention Security Services Module (AIP-SSM) sem a necessidade de recriar a imagem do dispositivo.

## [Prerequisites](#)

### [Requirements](#)

É necessária uma lista de ficheiros adicionais necessários para o procedimento de recuperação. Isso inclui uma explicação de como e onde obter os arquivos e qualquer processamento que precise ocorrer antes do início do procedimento de recuperação.

O software Cisco ASA 8.x e posterior fornece um mecanismo para redefinir as senhas dos módulos SSM (CSC ou AIP) sem a necessidade de recriar a imagem do dispositivo.

**Observação:** os módulos CSC e AIP devem executar a versão 6.0 para que o recurso funcione. Não há opção de recuperação de senha na versão 5.0 para o AIP-SSM ou CSC-SSM, porque esse recurso não é apresentado até a versão 6.0.

### [Produtos Relacionados](#)

Este procedimento de recuperação de senha pode ser usado para qualquer um destes produtos:

- Módulo de serviços de segurança de inspeção e prevenção avançada (AIP-SSM)

- Content Security and Control Security Services Module (CSC-SSM)

## Conventions

Consulte as [Convenções de Dicas Técnicas da Cisco para obter mais informações sobre convenções de documentos.](#)

## Procedimento Passo a Passo

Essa etapa é necessária para concluir a recuperação de senha.

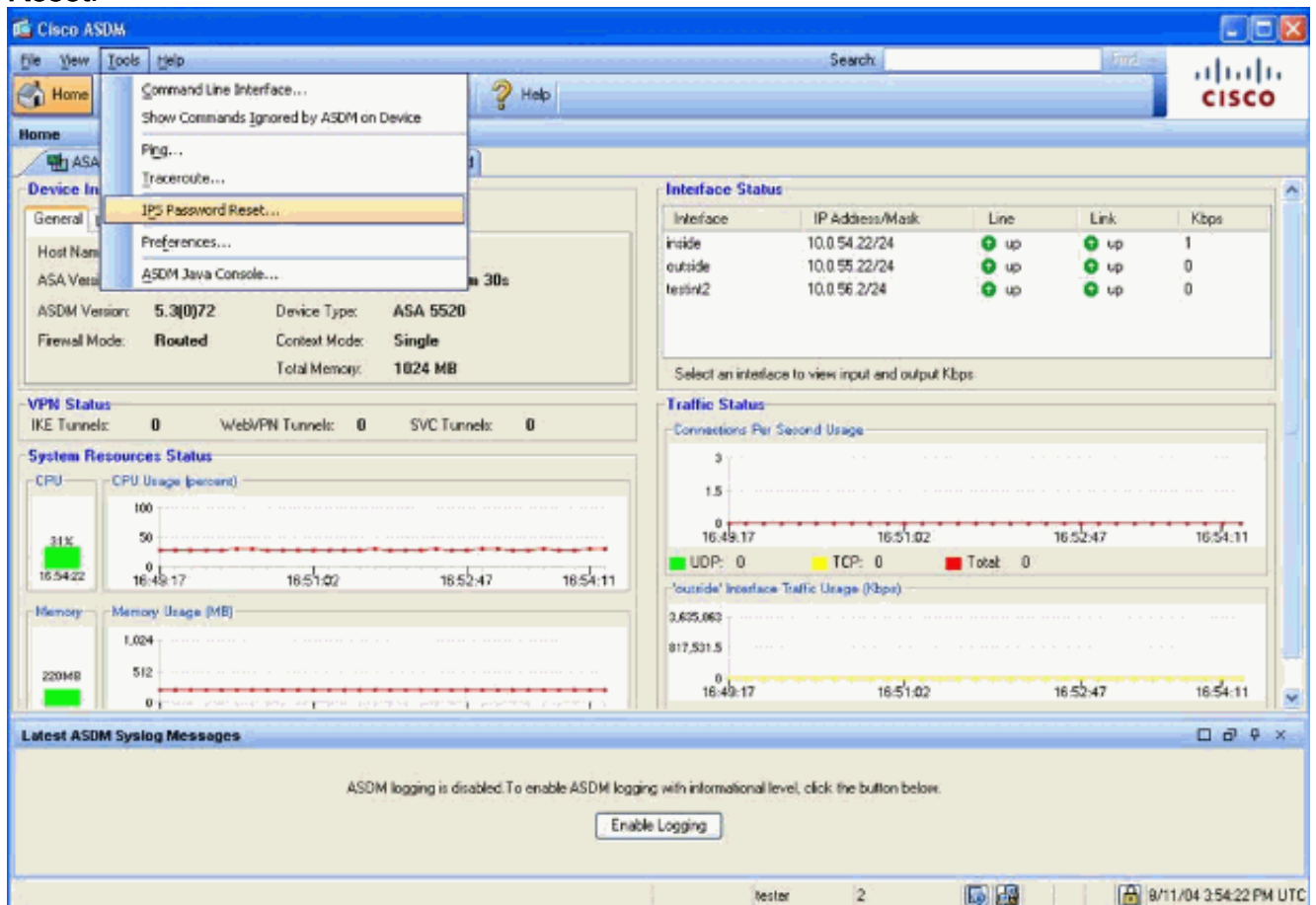
Emita o comando **hw-module module <module\_num> password-reset** da CLI do Cisco ASA. Para o módulo AIP, esse comando define o registro de configuração no ROMMON para fazer com que uma inicialização da imagem de redefinição de senha seja executada e, em seguida, liga e desliga o módulo. Para o módulo CSC, este comando envia o comando **session 1 do reset-password** ao módulo.

```
ciscoasa(config)#hw-module module 1 password-reset  
Reset the password on module in slot 1? [confirm]
```

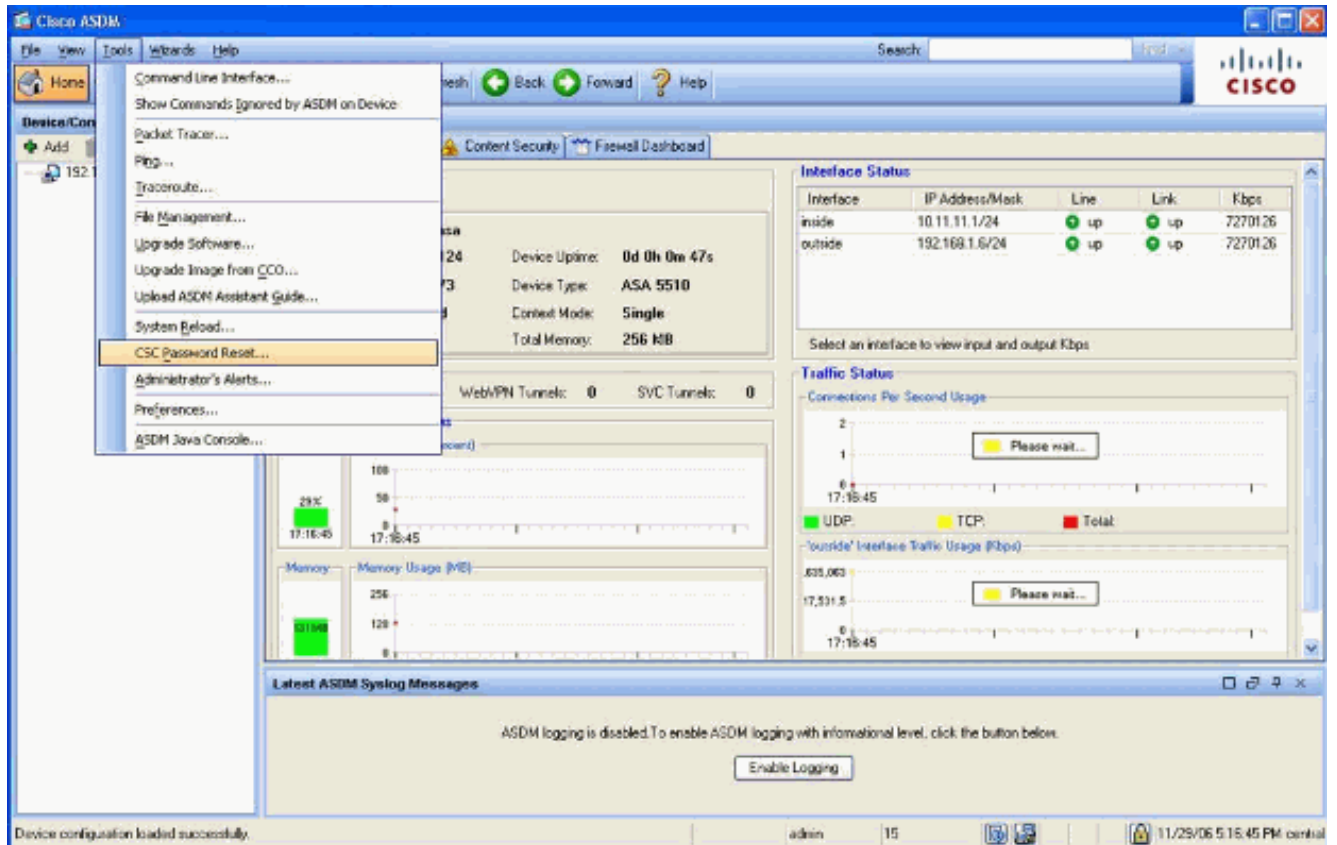
## Exemplo de procedimento

Este procedimento mostra como recuperar a senha com o Cisco Adaptive Security Device Manager (ASDM).

1. Para o AIP-SSM, clique em **Ferramentas** no menu principal e selecione **IPS Password Reset**.



2. Para o CSC-SSM, clique em **Ferramentas** no menu principal e selecione **CSC Password Reset**.



## Informações Relacionadas

- [Suporte aos dispositivos de segurança adaptável Cisco ASA 5500 Series](#)
- [Módulo Cisco ASA Advanced Inspection and Prevention \(AIP\)](#)
- [Módulo de serviços de segurança Cisco ASA Content Security and Control \(CSC\)](#)
- [Suporte Técnico e Documentação - Cisco Systems](#)