

Expiração e exclusão do certificado CER

Contents

[Introduction](#)

[Prerequisites](#)

[Requirements](#)

[Componentes Utilizados](#)

[Gerar um novo certificado](#)

[Excluir certificados expirados](#)

Introduction

Este documento descreve um problema com o Cisco Emergency Responder (CER) onde você recebe o **CertExpiryEmergency**: Mensagem de alarme **Certificate Expiry EMERGENCY_ALARM** da CLI e oferece uma solução para o problema.

Prerequisites

Requirements

A Cisco recomenda que você tenha conhecimento das versões 2.x a 9.x do CER.

Além disso, essa configuração exige que o sistema:

- Não contém nenhuma configuração de Domain Name Server (DNS)
- Tem um servidor CER instalado e certificados prestes a expirar

Note: O endereço IP do sistema não importa se você digitar os comandos **Gerar novo** ou **Regenerar** depois de alterar o nome do host ou o endereço IP.

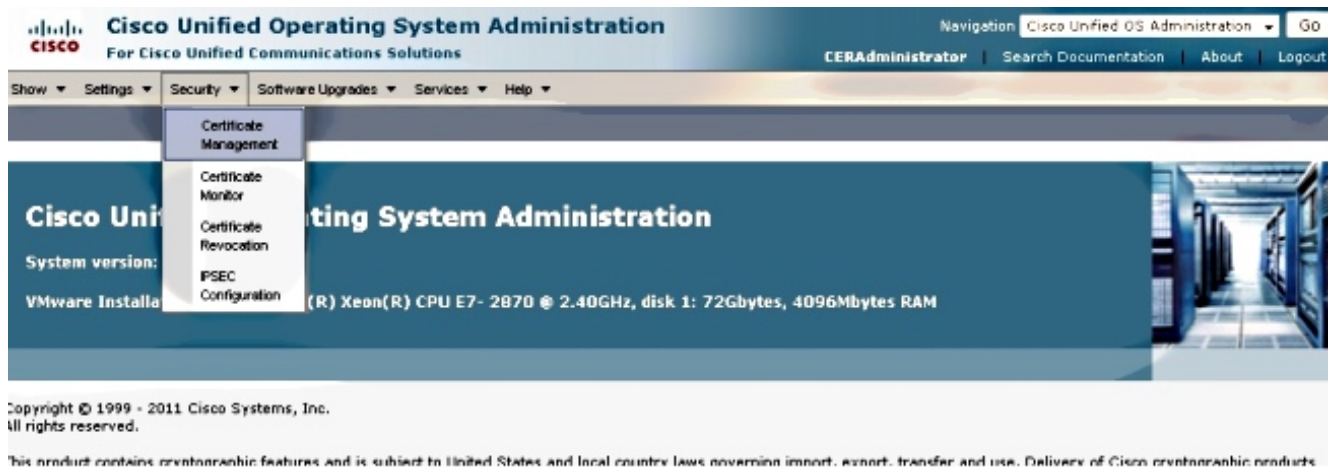
Componentes Utilizados

As informações neste documento são baseadas na CER versão 9.x.

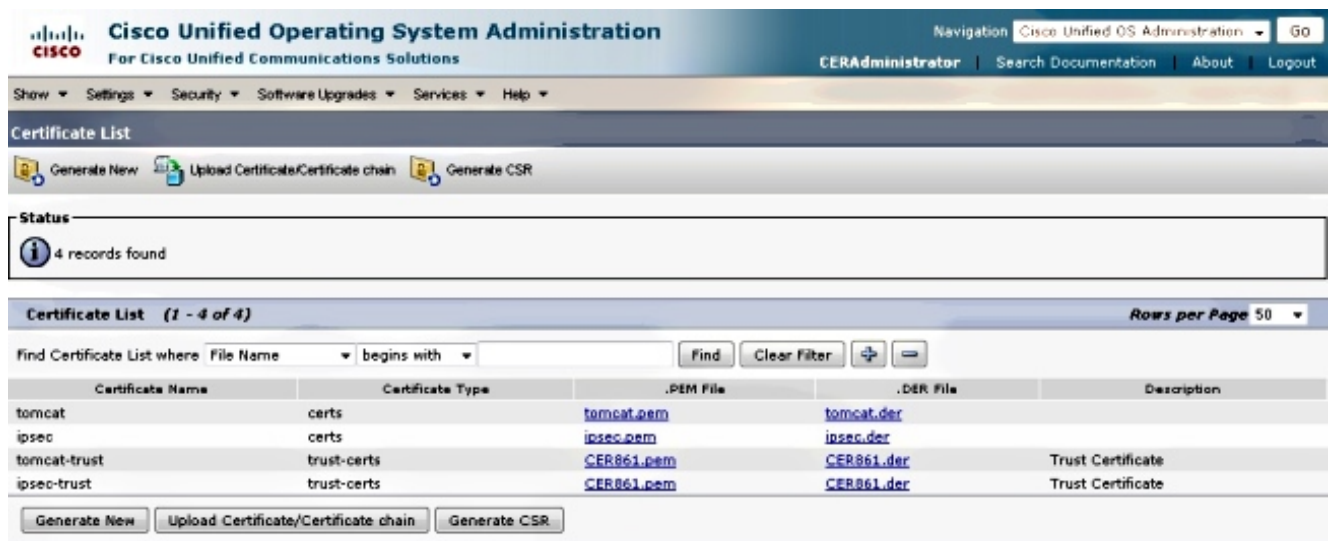
The information in this document was created from the devices in a specific lab environment. All of the devices used in this document started with a cleared (default) configuration. If your network is live, make sure that you understand the potential impact of any command.

Gerar um novo certificado

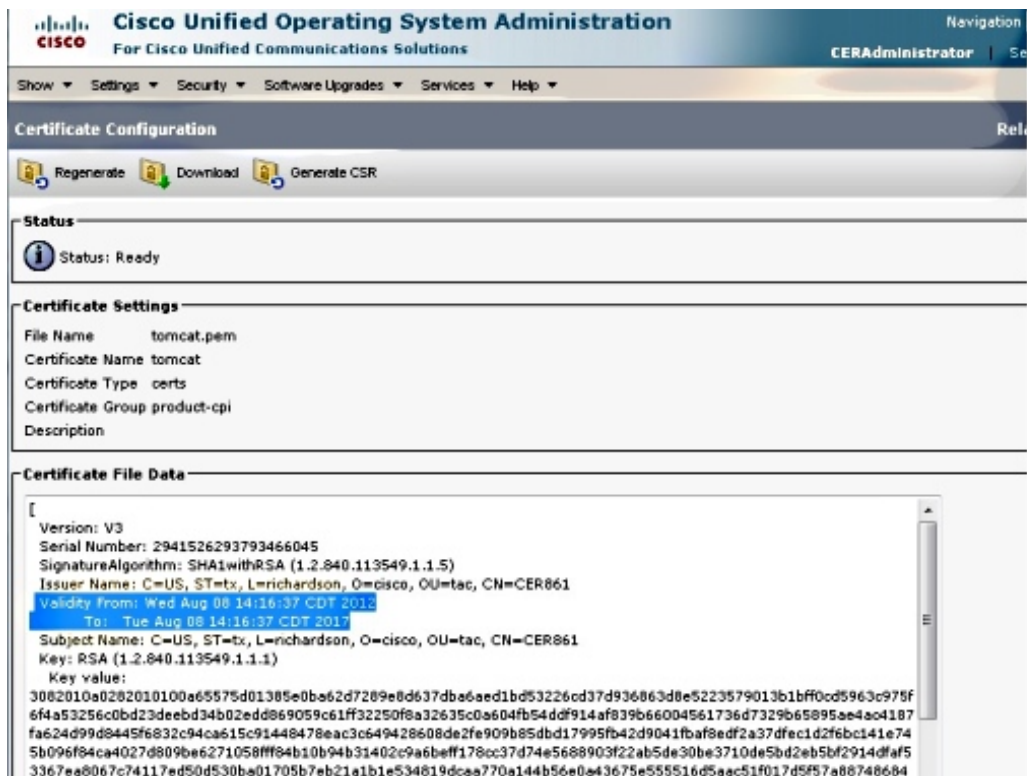
1. Vá para a GUI na página de administração do sistema operacional (OS) e selecione a página **Segurança > Gerenciamento de certificado**.



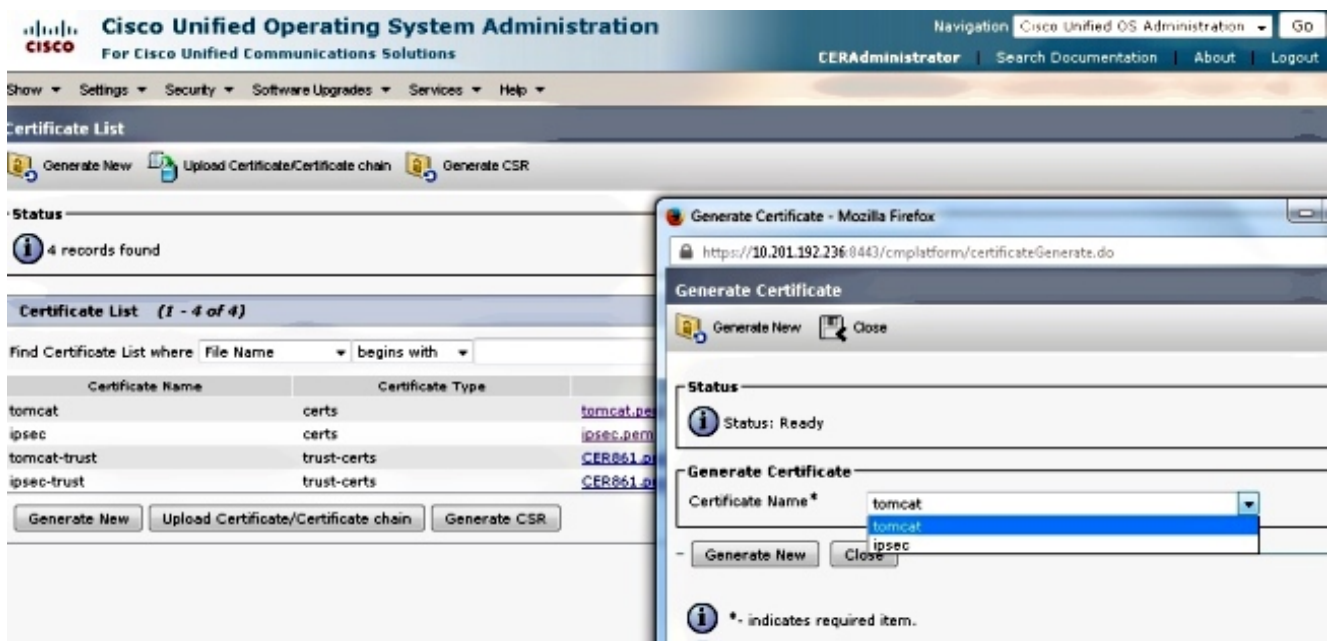
2. Para exibir a lista de certificados, clique no botão **Localizar**.



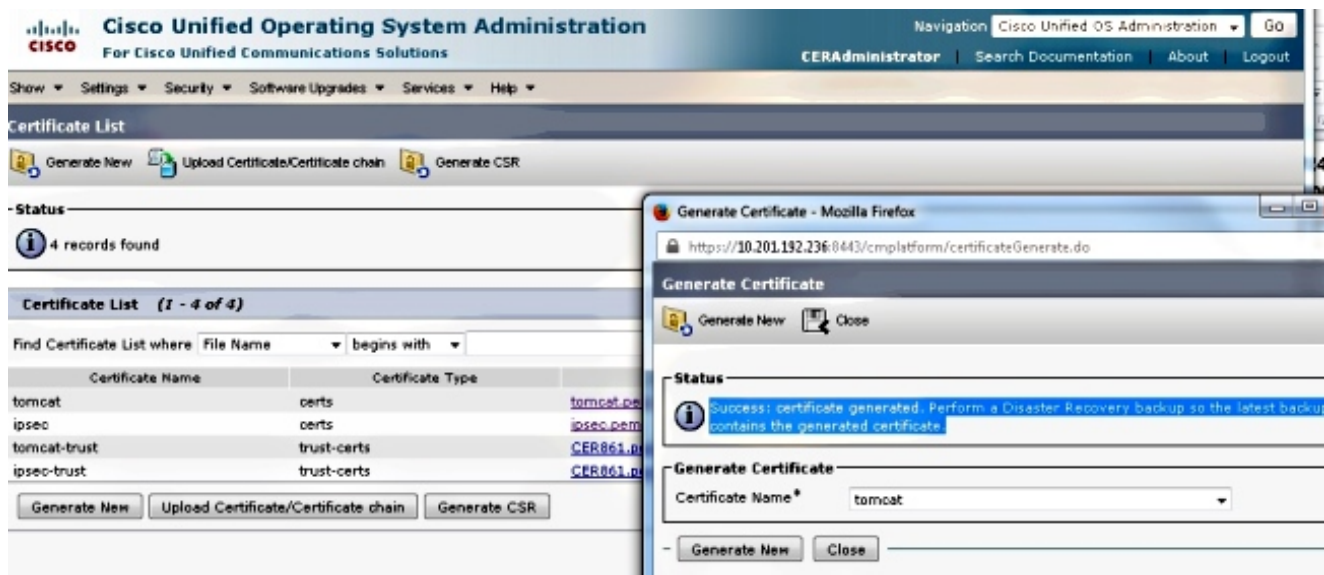
Esta captura de tela mostra o certificado **tomcat.pem** e a data de validade é realçada. Se o certificado estiver prestes a expirar, faça as próximas etapas.



3. Navegue até a página anterior e clique no ícone **Gerar novo**. Esta tela aparece:



4. Para gerar novamente o certificado, clique em **Gerar novo** na janela pop-up. Uma mensagem de êxito é exibida para anunciar que o certificado está regenerado.



5. Você deve reiniciar o Tomcat ou o serviço IPsec (Internet Protocol Security) (se você tiver gerado certificados IPsec regenerados). Para reiniciar o Tomcat, abra uma CLI no nó e insira o comando **utils service restart Cisco Tomcat**. A página da Web solicita um download do novo certificado quando a página estiver on-line novamente.

Excluir certificados expirados

Notas importantes sobre a eliminação do certificado:

- Certifique-se de que os certificados definidos para eliminação já não estão a ser utilizados ou de que estão efetivamente expirados.
- Sempre verifique todas as informações no certificado, pois não é possível salvá-las depois de excluí-las.

Revise todos os certificados com a extensão **.pem** e verifique se todos estão em um intervalo de tempo válido. Se não estiverem, eles podem ser excluídos.

Se houver vários servidores no cluster, você deverá ir para o endereço IP de cada um dos servidores. Em seguida, na página OS Admin, você pode concluir as etapas listadas na seção Configure.