

Redefinir senha de administrador perdida do CVP OAMP

Contents

[Introdução](#)

[Pré-requisitos](#)

[Requisitos](#)

[Componentes Utilizados](#)

[Problema](#)

[Solução](#)

[Verificar](#)

[Troubleshooting](#)

Introdução

Este documento descreve as etapas para redefinir uma senha de administrador CVP OAMP perdida no ambiente UCCE.

Pré-requisitos

Requisitos

A Cisco recomenda que você tenha conhecimento destes tópicos:

- Unified Contact Center Enterprise (UCCE)
- Portal de voz do cliente (CVP)

Componentes Utilizados

As informações neste documento são baseadas no UCCE e no CVP 12.6.

As informações neste documento foram criadas a partir de dispositivos em um ambiente de laboratório específico. Todos os dispositivos utilizados neste documento foram iniciados com uma configuração (padrão) inicial. Se a rede estiver ativa, certifique-se de que você entenda o impacto potencial de qualquer comando.

Problema

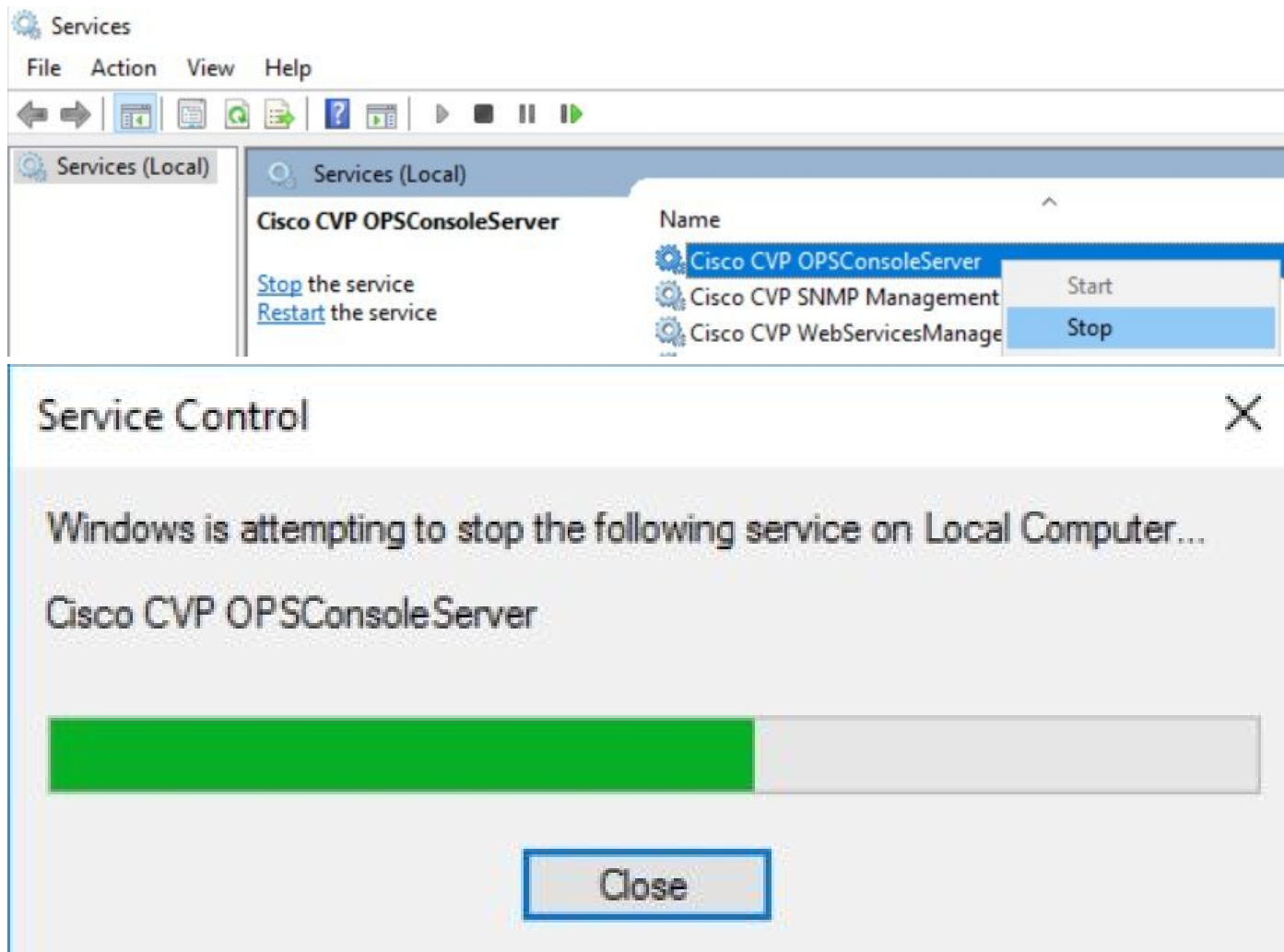
Senha perdida para o aplicativo OAMP: Usuário Administrador.

Solução

Você pode usar essas etapas para redefinir a senha do administrador da conta de usuário para Operação, Administração, Manutenção e Provisionamento (OAMP) do CVP, também conhecida como Console de operações do CVP.

Para redefinir todas as outras senhas de usuário, você pode fazer login com a conta de Administrador na interface CVP OAMP e redefinir ou alterar todas as outras senhas de usuário.

Etapa 1. Conecte-se ao servidor CVP OAMP e interrompa o Cisco CVP OPSConsoleServer em Services.



Etapa 2. Quando o serviço Cisco CVP OPSConsoleServer for interrompido, no cmd do servidor CVP OAMP, execute o script `%CVP_HOME%\bin\mgr-init.bat -install <NewPassword>` onde `<Newpassword>` é a nova senha do usuário Administrador do OAMP do CVP.

```
C:\> Administrator: Command Prompt

Microsoft Windows [Version 10.0.14393]
(c) 2016 Microsoft Corporation. All rights reserved.

C:\Users\Administrator>cd C:\Cisco\CVP\bin

C:\Cisco\CVP\bin>mgr-init.bat -install <NewPassword>
```

Substitua <NewPassword> pela nova senha que deve atender a estes critérios:

Passwords must meet all the following criteria:

- Maximum password length is eighty (80) characters.
- Minimum password length is twelve (12) characters
- The password must contain characters from at least three of the following classes:
 - Lowercase letters (abcdefghijklmnopqrstuvwxyz)
 - Uppercase letters (ABCDEFGHIJKLMNOPQRSTUVWXYZ)
 - Digits (012345689)
 - The following special characters:
 - !#\$%&()*+,-./:<?@
 - [\]^_`
 - {}~
- No character in the password can be repeated more than three (3) times consecutively.
- Password must not repeat or reverse username.

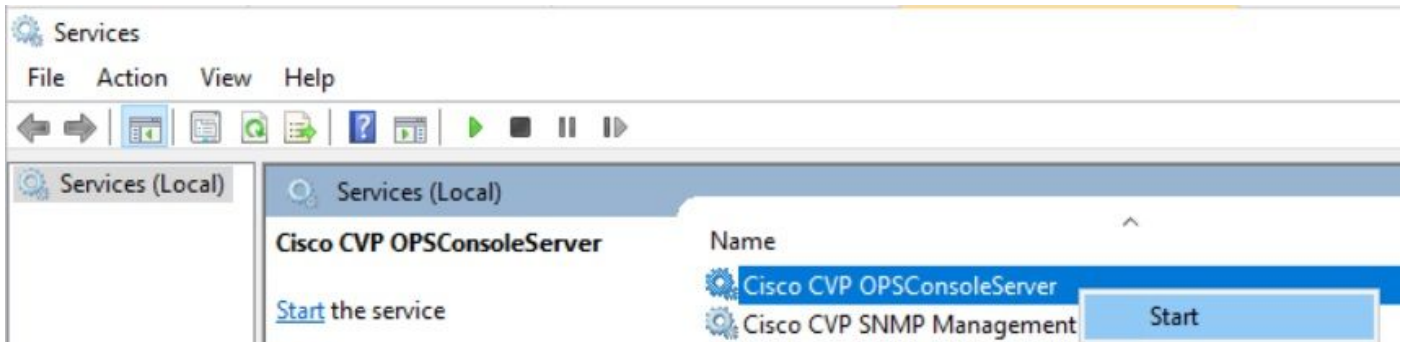
Etapa 3. Você pode ignorar a "Exceção de ERRO" exibida. Quando ele é executado com êxito, você pode ver no final Instalação padrão concluída com êxito.

```
Administrator: Command Prompt

log4j:WARN No appenders could be found for logger (org.apache.commons.configuration.ConfigurationUtils).
log4j:WARN Please initialize the log4j system properly.
log4j:WARN See http://logging.apache.org/log4j/1.2/faq.html#noconfig for more info.
log4j:ERROR Exception occurred while construction socket, flip to the other server.
log4j:ERROR Exception occurred while construction socket, flip to the other server.
log4j:ERROR Exception occurred while construction socket, flip to the other server.
log4j:ERROR Exception occurred while construction socket, flip to the other server.
log4j:ERROR Exception occurred while construction socket, flip to the other server.
log4j:ERROR Exception occurred while construction socket, flip to the other server.
log4j:ERROR Exception occurred while construction socket, flip to the other server.
log4j:ERROR Exception occurred while construction socket, flip to the other server.
log4j:ERROR Exception occurred while construction socket, flip to the other server.
log4j:ERROR Exception occurred while construction socket, flip to the other server.
log4j:ERROR Exception occurred while construction socket, flip to the other server.
log4j:ERROR Exception occurred while construction socket, flip to the other server.
log4j:ERROR Exception occurred while construction socket, flip to the other server.
Executing statement: SELECT COUNT(*) AS usercount FROM admin.user_data WHERE userid='Administrator'
The user, Administrator, has been successfully validated.
Executing statement: update admin.user_data set password='0ktxrKkbMRQlVd7fngvE6g==', salt='fuqs3qJEvwCD26naeGrqyg==', ha
sh_version=1 where userid='Administrator'
Default installation completed successfully

C:\Cisco\CVP\bin>
```

Etapa 4. Inicie o Cisco CVP OPSConsoleServer em Serviços.



Verificar

Teste o login na interface OAMP do CVP para confirmar se a nova senha está funcionando.

Troubleshooting

Se o comando não retornar Instalação padrão concluída com êxito, há dois erros comuns.

1. "Ocorreu um erro no banco de dados" indica que os serviços não foram interrompidos corretamente.

```
Administrator: Command Prompt
log4j:WARN No appenders could be found for logger (org.apache.commons.configuration.ConfigurationUtils).
log4j:WARN Please initialize the log4j system properly.
log4j:WARN See http://logging.apache.org/log4j/1.2/faq.html#noconfig for more info.
log4j:ERROR Exception occurred while construction socket, flip to the other server.
log4j:ERROR Exception occurred while construction socket, flip to the other server.
log4j:ERROR Exception occurred while construction socket, flip to the other server.
log4j:ERROR Exception occurred while construction socket, flip to the other server.
log4j:ERROR Exception occurred while construction socket, flip to the other server.
log4j:ERROR Exception occurred while construction socket, flip to the other server.
log4j:ERROR Exception occurred while construction socket, flip to the other server.
log4j:ERROR Exception occurred while construction socket, flip to the other server.
log4j:ERROR Exception occurred while construction socket, flip to the other server.
log4j:ERROR Exception occurred while construction socket, flip to the other server.
log4j:ERROR Exception occurred while construction socket, flip to the other server.
log4j:ERROR Exception occurred while construction socket, flip to the other server.
Database error occurred
C:\Cisco\CVP\bin>
```

Você deve parar o serviço Cisco CVP OPSConsoleServer a partir do servidor CVP OAMP, a partir dos Serviços do Windows, conforme compartilhado no capítulo Solução deste documento.

2. O erro "Senha inválida" indica que a senha não foi criada com as limitações de segurança.

```
Administrator: Command Prompt
log4j:WARN No appenders could be found for logger (org.apache.commons.configuration.ConfigurationUtils).
log4j:WARN Please initialize the log4j system properly.
log4j:WARN See http://logging.apache.org/log4j/1.2/faq.html#noconfig for more info.
log4j:ERROR Exception occurred while construction socket, flip to the other server.
log4j:ERROR Exception occurred while construction socket, flip to the other server.
log4j:ERROR Exception occurred while construction socket, flip to the other server.
log4j:ERROR Exception occurred while construction socket, flip to the other server.
log4j:ERROR Exception occurred while construction socket, flip to the other server.
log4j:ERROR Exception occurred while construction socket, flip to the other server.
log4j:ERROR Exception occurred while construction socket, flip to the other server.
log4j:ERROR Exception occurred while construction socket, flip to the other server.
log4j:ERROR Exception occurred while construction socket, flip to the other server.
log4j:ERROR Exception occurred while construction socket, flip to the other server.
log4j:ERROR Exception occurred while construction socket, flip to the other server.
log4j:ERROR Exception occurred while construction socket, flip to the other server.
log4j:ERROR Exception occurred while construction socket, flip to the other server.
Invalid password.
C:\Cisco\CVP\bin>
```

Você deve atender a todos os itens de critérios listados para a senha:

Passwords must meet all the following criteria:

- Maximum password length is eighty (80) characters.
- Minimum password length is twelve (12) characters
- The password must contain characters from at least three of the following classes:
 - Lowercase letters (abcdefghijklmnopqrstuvwxyz)
 - Uppercase letters (ABCDEFGHIJKLMNOPQRSTUVWXYZ)
 - Digits (012345689)
 - The following special characters:
 - !#\$%&()*+-./:;<?@
 - [\]^_`
 - {}~
- No character in the password can be repeated more than three (3) times consecutively.
- Password must not repeat or reverse username.

Sobre esta tradução

A Cisco traduziu este documento com a ajuda de tecnologias de tradução automática e humana para oferecer conteúdo de suporte aos seus usuários no seu próprio idioma, independentemente da localização.

Observe que mesmo a melhor tradução automática não será tão precisa quanto as realizadas por um tradutor profissional.

A Cisco Systems, Inc. não se responsabiliza pela precisão destas traduções e recomenda que o documento original em inglês ([link fornecido](#)) seja sempre consultado.