

Frame Relay Traffic Shaping-diagram

Inhoud

[Inleiding](#)

[Voorwaarden](#)

[Vereisten](#)

[Gebruikte componenten](#)

[Conventies](#)

[Stroomdiagram](#)

[Gerelateerde informatie](#)

[Inleiding](#)

Het onderstaande stroomschema illustreert pakketstroom wanneer u Frame Relay-traffic shaping implementeert.

[Voorwaarden](#)

[Vereisten](#)

Er zijn geen specifieke vereisten van toepassing op dit document.

[Gebruikte componenten](#)

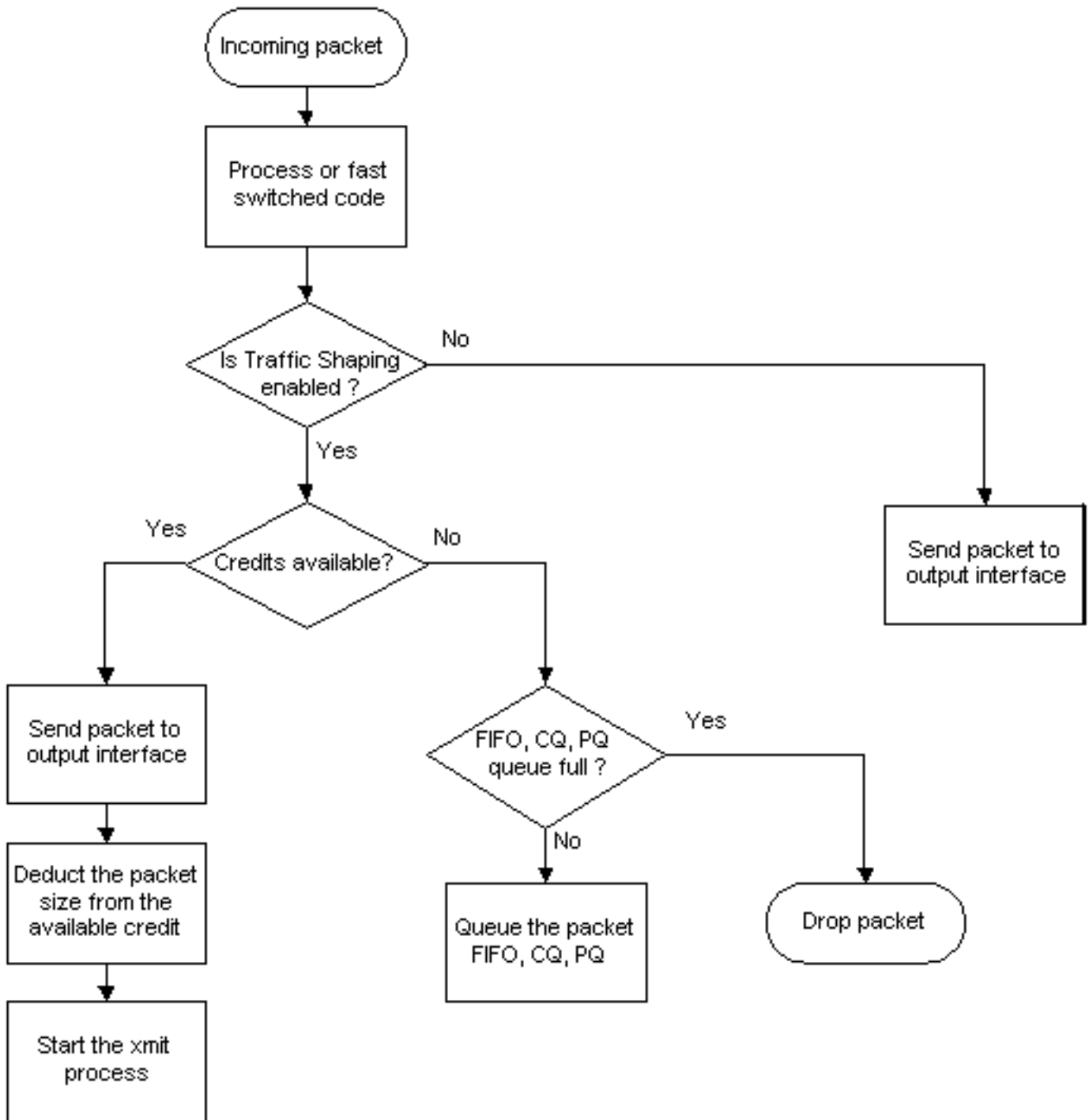
Dit document is niet beperkt tot specifieke software- en hardware-versies.

[Conventies](#)

Zie de [Cisco Technical Tips Convention](#) voor meer informatie over documentconventies.

[Stroomdiagram](#)

Voor meer informatie over traffic shaping kunt u het [overzicht](#) van [toezicht en shaping](#) van de Cisco IOS-software-releases 12.2 hoofdlijn raadplegen.



De termen die in dit stroomschema worden gebruikt, hebben de volgende definities:

- FIFO: uit de eerste rij
- CQ: aangepaste wachtrij
- PQ: prioriteitswachtrij

[Gerelateerde informatie](#)

- [Meer informatie over Frame Relay Traffic Shaping](#)
- [Frame Relay Traffic Shaping - Token Bucket-diagram](#)
- [Frame Relay-configuratiegids](#)
- [Ondersteuning van Frame Relay-technologie](#)
- [Technische ondersteuning - Cisco-systemen](#)