

Fout bij toegang tot CRA API-pagina's

Inhoud

[Inleiding](#)

[Voorwaarden](#)

[Vereisten](#)

[Gebruikte componenten](#)

[Conventies](#)

[Probleem](#)

[Oplossingen](#)

[Oplossing 1](#)

[Oplossing 2](#)

[Oplossing 3](#)

[Gerelateerde informatie](#)

[Inleiding](#)

Dit document beschrijft hoe u het probleem kunt oplossen als u `HTTP 500` ontvangt of `'1c'` is geen objectfout wanneer u probeert toegang te krijgen tot de pagina's van Cisco Customer Response Application (CRA) Appliance.

[Voorwaarden](#)

[Vereisten](#)

Er zijn geen specifieke voorwaarden van toepassing op dit document.

[Gebruikte componenten](#)

De informatie in dit document is gebaseerd op de volgende software- en hardware-versies:

- Toepassing 2.0
- E-diensten 2.1
- Cisco CRA-2.2

De informatie in dit document is gebaseerd op apparaten in een specifieke laboratoriumomgeving. Alle apparaten die in dit document worden beschreven, hadden een opgeschoonde (standaard)configuratie. Als u in een levend netwerk werkt, zorg er dan voor dat u de potentiële impact van om het even welke opdracht begrijpt alvorens het te gebruiken.

[Conventies](#)

Zie de [Cisco Technical Tips Convention](#) voor meer informatie over documentconventies.

Probleem

Wanneer u probeert om toegang te krijgen tot de `http://<app_server>/appadmin` url om de Cisco CRA-server te configureren ontvangt u de volgende foutmeldingen:

HTTP-fout 500

```
The page cannot be displayed
  There is a problem with the page you are trying to reach and it cannot be displayed.
  ...
  HTTP 500 - Internal server error
  Internet Explorer
```

of Een fout met 'lc' is geen voorwerp

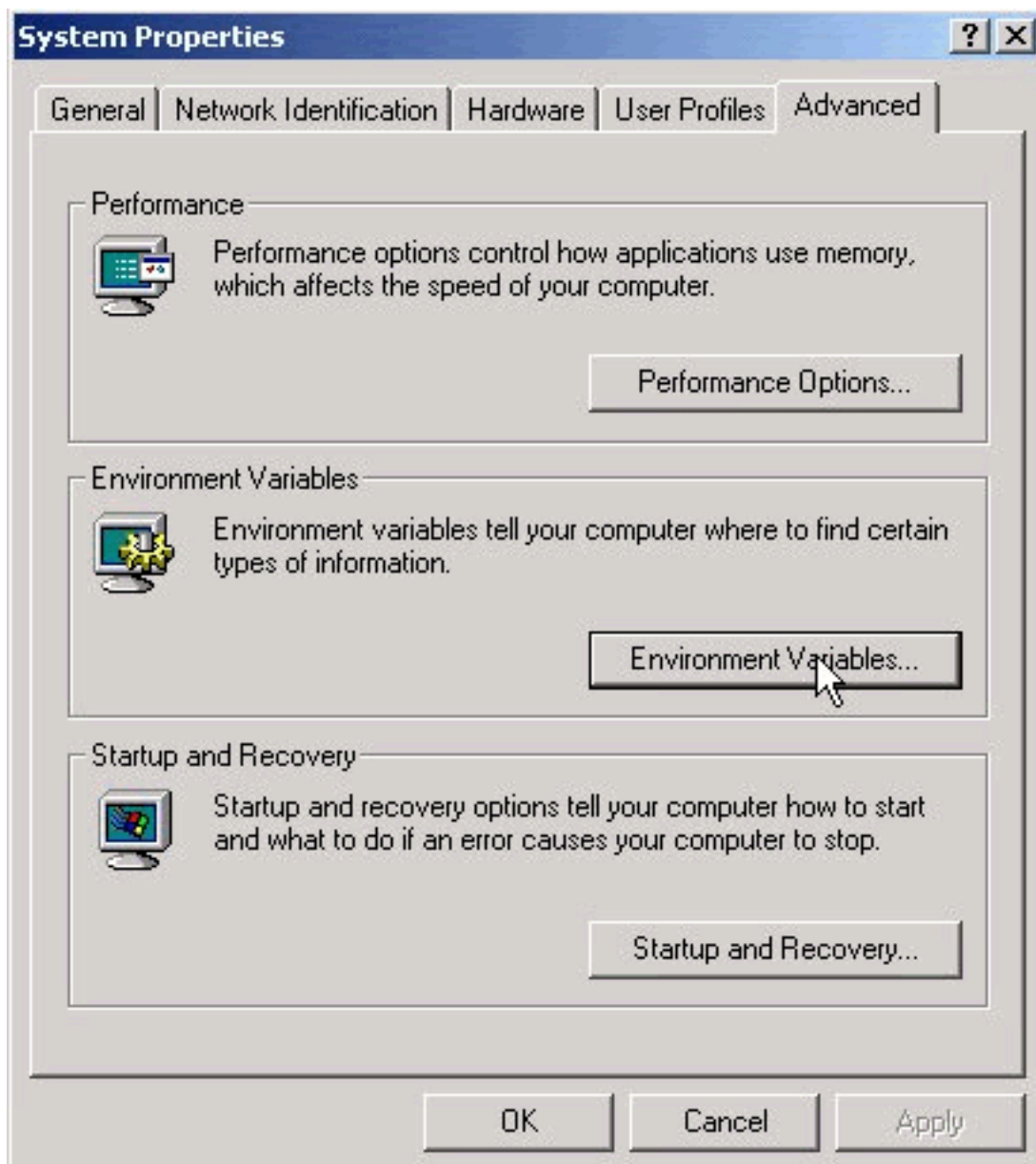
```
Microsoft JScript runtime error '800a138f'
  'lc' is not an object
  /appadmin/MainMenu.asp, line 19
```

Oplossingen De oplossingen voor dit probleem worden hieronder in detail uiteengezet. **Oplossing 1** Zorg ervoor dat de onderstaande bestanden in uw systeem CLASSPATH zijn opgenomen. CLASSPATH-ingangen

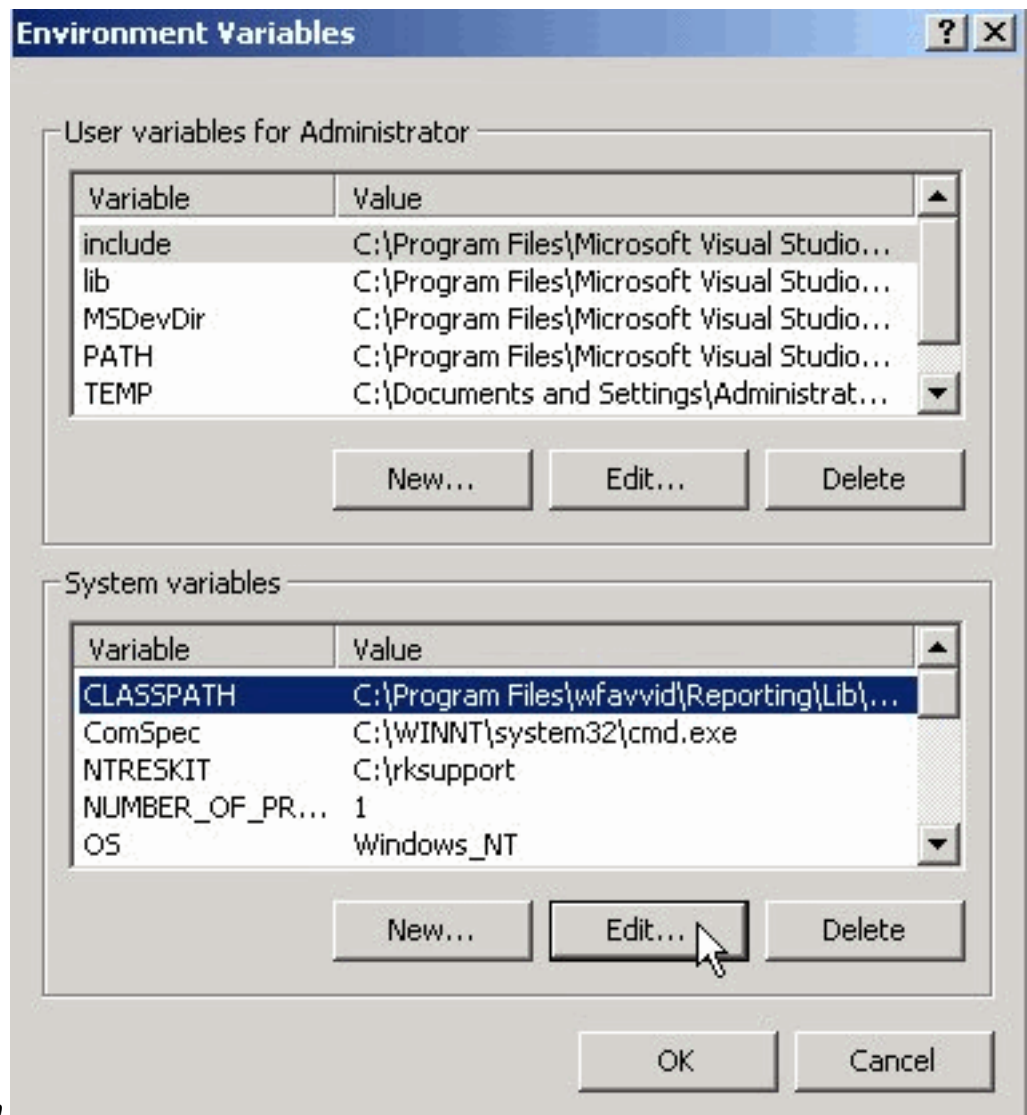
```
C:\Program Files\wfaavid\CiscoUtil.jar
C:\Program Files\wfaavid\dIconcurrent.jar
C:\Program Files\wfaavid\collections.jar
C:\Program Files\wfaavid\wfrepos.jar
C:\Program Files\wfaavid\CiscoSysService.jar
C:\Program Files\wfaavid\CiscoWFAP11.0.jar
C:\Program Files\wfaavid\CiscoWFFBase.jar
C:\Program Files\wfaavid\rmi.zip
C:\Program Files\wfaavid\providerutil.jar
C:\Program Files\wfaavid\jndi.jar
C:\Program Files\wfaavid\lda.jar
C:\Program Files\wfaavid\stepsIVR.jar
C:\Program Files\wfaavid\wfcndomain.jar
C:\Program Files\wfaavid\xalan.jar
C:\Program Files\wfaavid\xerces.jar
C:\Program Files\wfaavid\SubsystemRmCm.jar
C:\winnt\java\lib\jtracing.jar
C:\Program Files\wfaavid\Reporting\Lib\rmiswing.jar
C:\Program Files\wfaavid\ldap.jar
C:\Program Files\wfaavid\License.jar
C:\winnt\java\lib\jtapi.jar
```

U kunt het systeem CLASSPATH als volgt bekijken:

1. Klik met de rechtermuisknop op het pictogram Mijn computer. Selecteer **Eigenschappen**.
2. Wanneer het venster Systeemeigenschappen wordt geopend, klikt u op het tabblad **Geavanceerd**.
3. Klik op **Omgevingsvariabelen**.

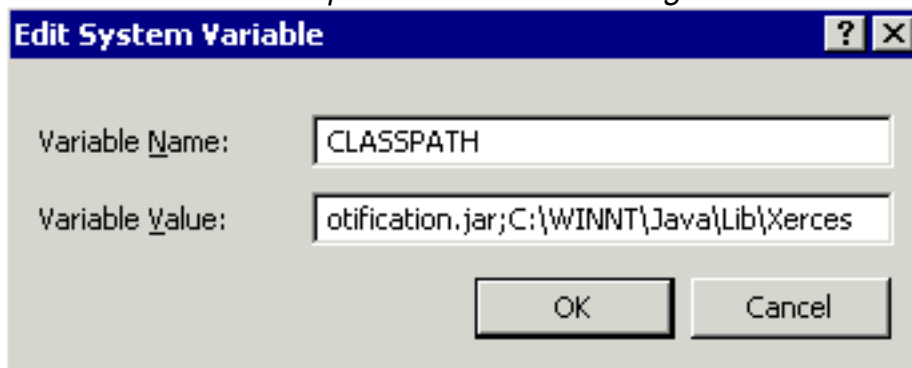


4. *CLASSPATH* markeren onder



Stelsysteemvariabelen.

5. Klik op **Bewerken**. Alle bovenstaande punten moeten worden gescheiden door een



puntkomma (;).

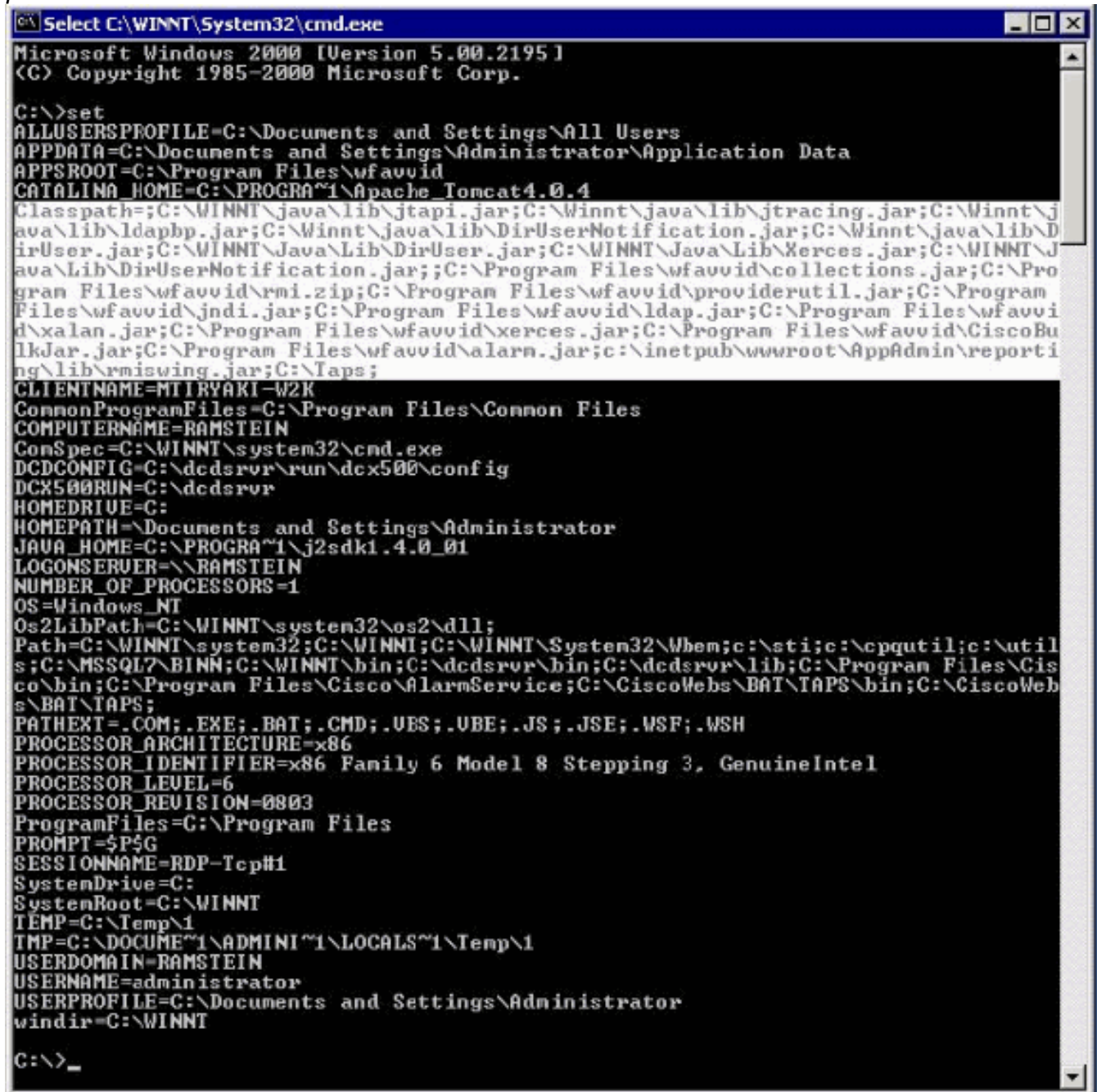
6. Voeg toe die niet in het veld Variabele waarde verschijnen, gescheiden met een puntkomma (;). Klik op **OK**.

7. Herstart uw systeem.

Oplossing 2 Volg oplossing 1 om te controleren of u de juiste CLASSPATH ingangen hebt. Als u merkt dat er CLASSPATH-items ontbreken in plaats van ze afzonderlijk toe te voegen, kunt u dezelfde versie van Cisco CRA opnieuw installeren. Hierdoor worden de CLASSPATH-items automatisch weer toegevoegd. **Oplossing 3** Er is ook een bekend bug wanneer u opwaardeert naar win-OS-Upgrade.2000-2-3spH. U zult soortgelijke problemen hebben als hierboven vermeld. Zie Cisco bug-ID [CSCea24526](#) voor meer informatie en een tijdelijke oplossing. Opmerking: Deze bug is in **2.2.5 SP B** ingesteld. Voordat u een TAC-case opent

- CLASSPATH-vermelding: Open een opdrachtmelding door naar **Start > Start > Start > CMD** te gaan. Typ in het opdrachtvenster een nieuw type in de opdrachtset. De uitvoer naar een

tekstbestand kopiëren en plakken.



```
Microsoft Windows [Version 5.00.2195]
(C) Copyright 1985-2000 Microsoft Corp.

C:\>set
ALLUSERSPROFILE=C:\Documents and Settings\All Users
APPDATA=C:\Documents and Settings\Administrator\Application Data
APPSROOT=C:\Program Files\wfaavid
CATALINA_HOME=C:\PROGRAM~1\Apache_Tomcat4.0.4
Classpath=C:\WINNT\java\lib\jrtapi.jar;C:\WINNT\java\lib\jtracing.jar;C:\WINNT\j
ava\lib\ldapbp.jar;C:\WINNT\java\lib\DirUserNotification.jar;C:\WINNT\java\lib\Dir
User.jar;C:\WINNT\Java\Lib\DirUser.jar;C:\WINNT\Java\Lib\Xerces.jar;C:\WINNT\J
ava\Lib\DirUserNotification.jar;C:\Program Files\wfaavid\collections.jar;C:\Pro
gram Files\wfaavid\mi.zip;C:\Program Files\wfaavid\providerutil.jar;C:\Program
Files\wfaavid\jndi.jar;C:\Program Files\wfaavid\ldap.jar;C:\Program Files\wfaavi
d\xalan.jar;C:\Program Files\wfaavid\xerces.jar;C:\Program Files\wfaavid\CiscoBu
lkJar.jar;C:\Program Files\wfaavid\alarm.jar;c:\inetpub\wwwroot\AppAdmin\reporti
ng\lib\rmiswing.jar;C:\Taps;
CLIENTNAME=MIIRYAKI-W2K
CommonProgramFiles=C:\Program Files\Common Files
COMPUTERNAME=RAMSTEIN
ConSpec=C:\WINNT\system32\cmd.exe
DCD_CONFIG=C:\dcdsrvr\run\dcx500\config
DCX500RUN=C:\dcdsrvr
HOMEDRIVE=C:
HOMEPATH=\Documents and Settings\Administrator
JAVA_HOME=C:\PROGRAM~1\j2sdk1.4.0_01
LOGONSERUER=\\RAMSTEIN
NUMBER_OF_PROCESSORS=1
OS=Windows_NT
Os2LibPath=C:\WINNT\system32\os2\dll;
Path=C:\WINNT\system32;C:\WINNT;C:\WINNT\System32\Wbem;c:\sti;c:\cpqutil;c:\util
s;C:\MSSQL7\BINN;C:\WINNT\bin;C:\dcdsrvr\bin;C:\dcdsrvr\lib;C:\Program Files\Cis
co\bin;C:\Program Files\Cisco\AlarmService;C:\CiscoWeb\BAT\TAPS\bin;C:\CiscoWeb
\BAT\TAPS;
PATHEXT=.COM;.EXE;.BAT;.CMD;.UBS;.UBE;.JS;.JSE;.WSF;.WSH
PROCESSOR_ARCHITECTURE=x86
PROCESSOR_IDENTIFIER=x86 Family 6 Model 8 Stepping 3, GenuineIntel
PROCESSOR_LEVEL=6
PROCESSOR_REVISION=0803
ProgramFiles=C:\Program Files
PROMPT=$P$G
SESSIONNAME=RDP-Tcp#1
SystemDrive=C:
SystemRoot=C:\WINNT
TEMP=C:\Temp\1
TMP=C:\DOCUMENT~1\ADMINI~1\LOCALS~1\Temp\1
USERDOMAIN=RAMSTEIN
USERNAME=administrator
USERPROFILE=C:\Documents and Settings\Administrator
windir=C:\WINNT

C:\>_
```

- Voer een afdruckscherm in van de foutmelding die u tegenkomt.

[Gerelateerde informatie](#)

- [Conferencing-software](#)
- [Ondersteuning voor spraaktechnologie](#)
- [Productondersteuning voor spraak en Unified Communications](#)
- [Probleemoplossing voor Cisco IP-telefonie](#)
- [Technische ondersteuning en documentatie – Cisco Systems](#)