

Controleer Cisco Small Business VoIP-routeradres

Inhoud

[Inleiding](#)

[Hoe vind ik het Lokale IP-adres van een Cisco Small Business VoIP-router?](#)

[Gerelateerde informatie](#)

[Inleiding](#)

Dit artikel is één in een serie om te helpen bij het instellen, oplossen en onderhouden van Cisco Small Business-producten.

[Q. Hoe vind ik het Lokale IP-adres van een Cisco Small Business VoIP-router?A.](#)

Het vinden van het Lokale IP-adres van een Cisco Small Business-router is nuttig bij het toegang hebben tot de op het web gebaseerde setup-pagina van de router. Dit zal identificeren wat IP adres in de bar van het **Adres** te typen, voor het geval u het IP adres van uw router vergeet.

Het vinden van het lokale IP-adres van de router is nuttig wanneer:

- Bepaal welk IP-adres moet worden getypt in de adresbalk van webbrowser wanneer u toegang krijgt tot de webgebaseerde setup-pagina van de router.

Toewijzen van een Statisch IP-adres op een computer om te bepalen welk IP-bereik en standaardgateway de computer moeten toewijzen.

Om het lokale IP-adres van een Cisco Small Business-router te vinden, Voltooi de volgende stappen:

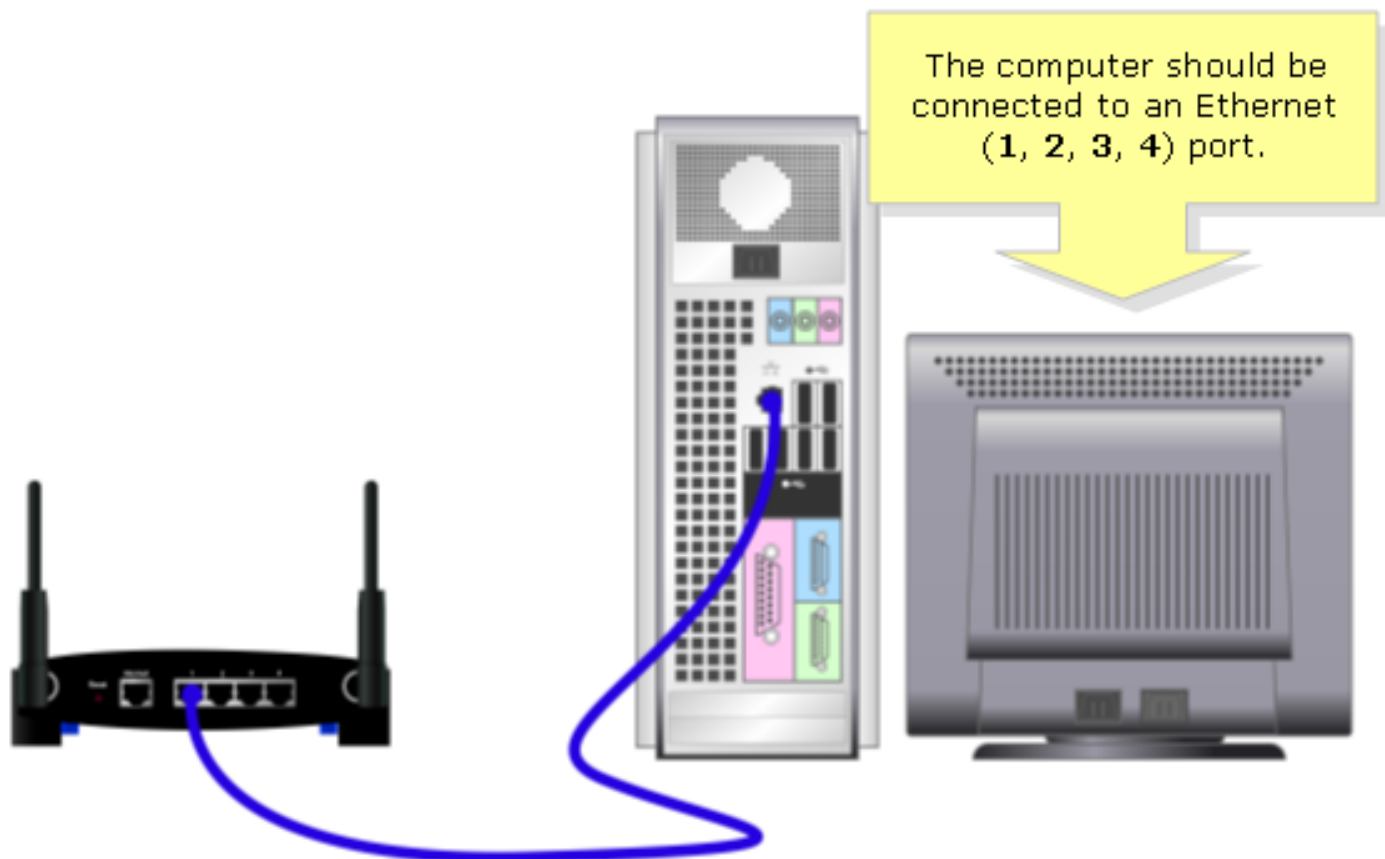
- De computer aansluiten op de router

- Controleer of de computer is ingesteld op DHCP

Controleer het IP-adres van de router

De computer aansluiten op de router

Sluit de computer aan op een van de Ethernet-poorten op de router en voltooi vervolgens deze resterende stappen.



Controleer of de computer is ingesteld op DHCP?

Controleer de TCP/IP-eigenschappen van de Ethernet-adapter op de computer om automatisch een IP-adres te verkrijgen.

Controleer het IP-adres van de router

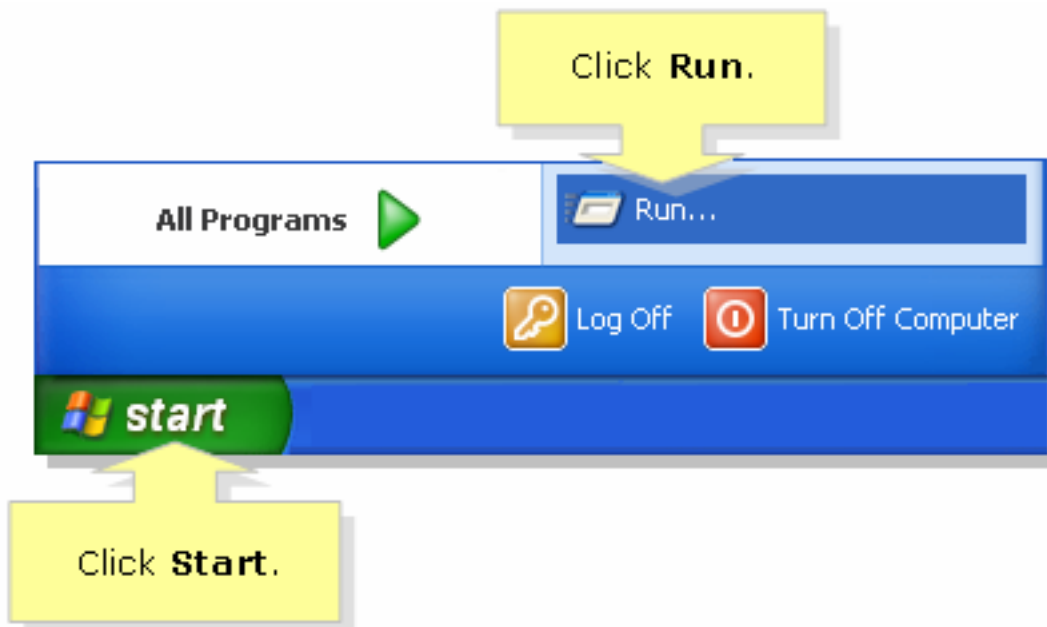
Om het lokale IP-adres van een Cisco Small Business-router te vinden, controleert u de IP-instellingen van de computer. Voltooi de volgende stappen voor instructies.

Opmerking: Klik [hier](#) om het IP-adres van de PC te controleren met Windows 98 of ME.

Windows 2000/XP

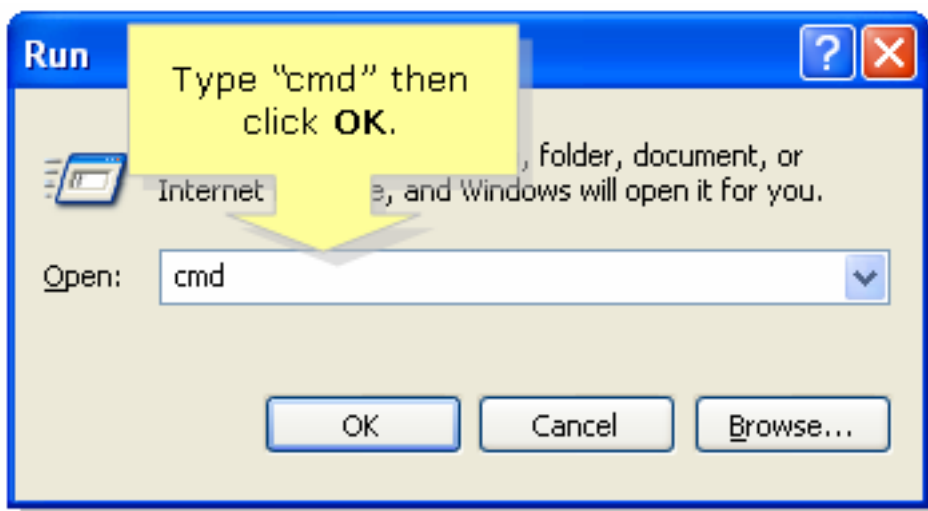
Stap 1:

Klik op **Start > Start**.



Stap 2:

Wanneer het venster **Uitvoeren** wordt geopend, typt u "cmd" in het veld **Openen** en klikt u op **OK**.

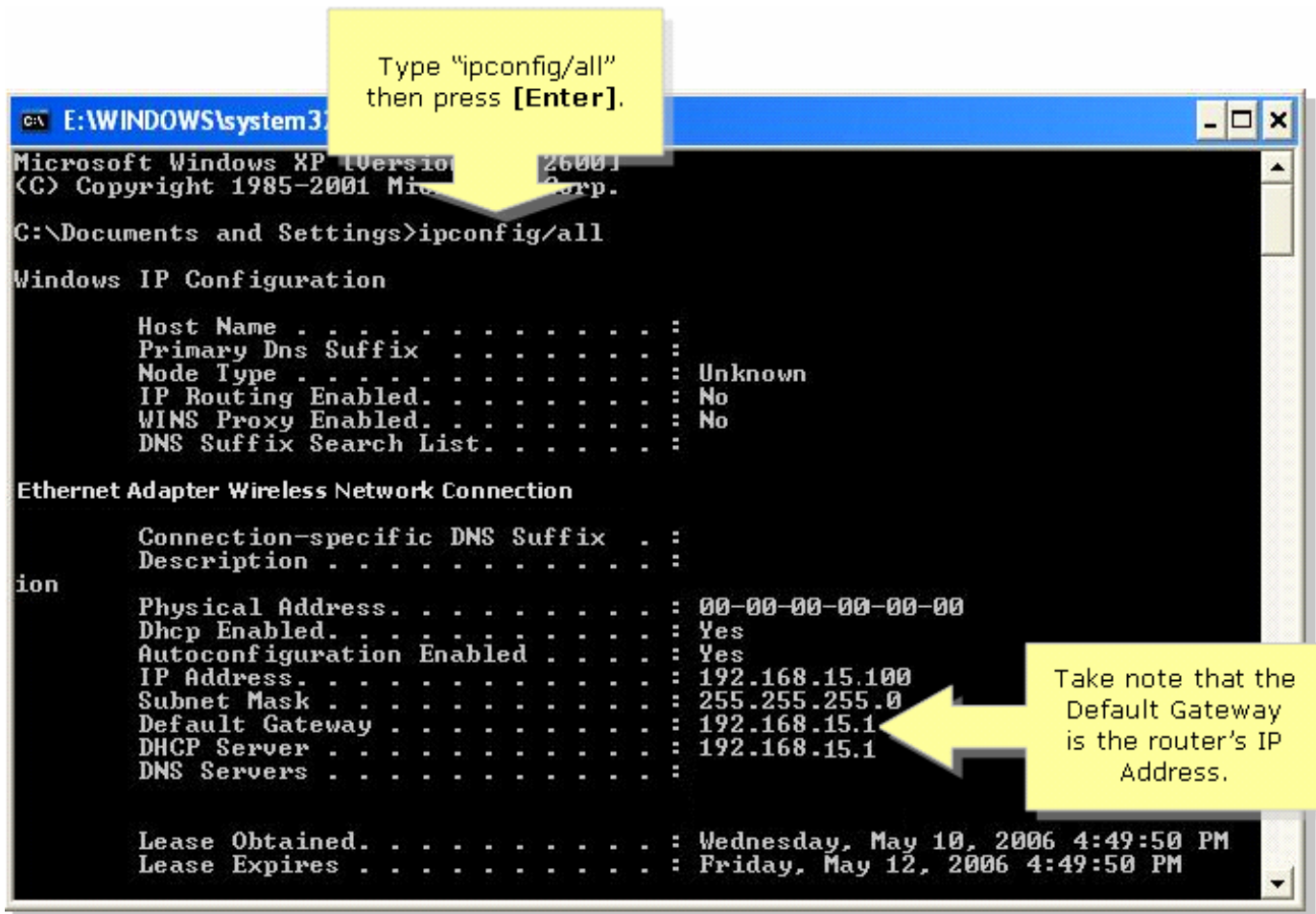


Stap 3:

Wanneer de **MS DOS Prompt** verschijnt typt u "ipfig/all" en drukt u op **[Voer]**.

Stap 4:

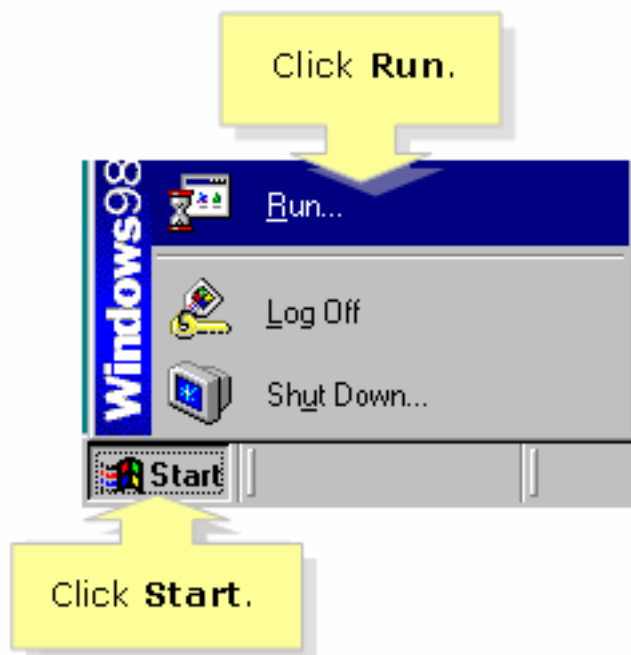
Merk op dat de **standaardgateway** het **lokale IP-adres** van uw router is.



Windows 98/ME

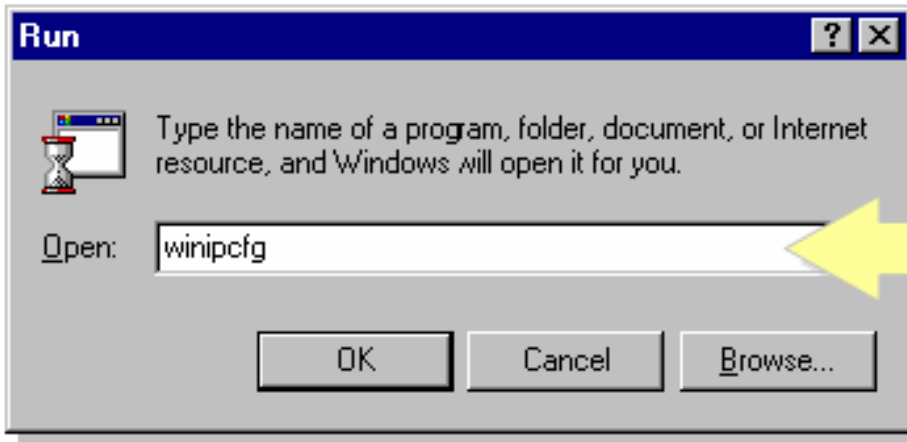
Stap 1:

Klik op **Start** > **Start**. Er verschijnt een venster dat vergelijkbaar is met Stap 2.



Stap 2:

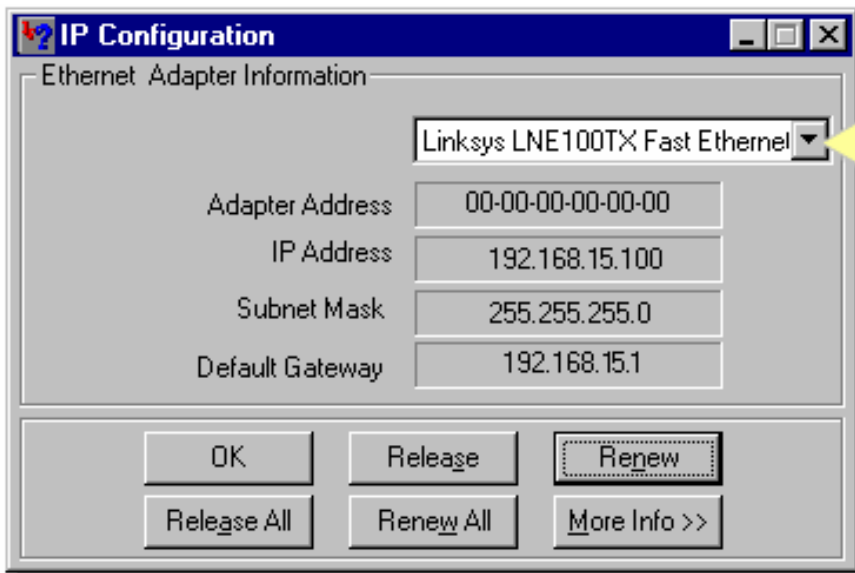
Wanneer het venster **Uitvoeren** wordt weergegeven, typt u "winipcfg" in het veld **Openen** en klikt u op **OK**.



Type "winipcfg"
then click **OK**.

Stap 3:

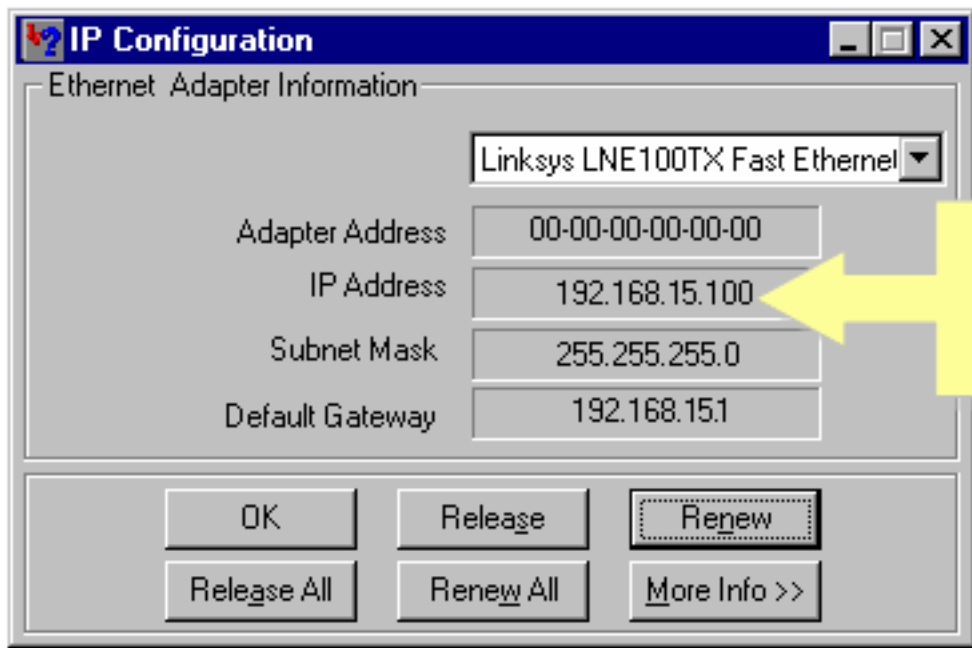
Wanneer het venster **IP Configuration** verschijnt, selecteert u de netwerkadapter die de pc gebruikt in het vervolgkeuzemenu.



Select your
Network Adapter
from the drop-
down menu.

Stap 4:

Merk op dat de **standaardgateway** het lokale IP-adres van uw router zal zijn.



[Gerelateerde informatie](#)

- [Technische ondersteuning en documentatie – Cisco Systems](#)