

Ga naar mesh extenders 141ACM, 142ACM, 143ACM,

Doel

Het doel van dit artikel is om u meer bekend te maken met Cisco Business Wireless (CBW) 141ACM mesh-extender. De verlengers van CBW worden gebruikt met een Primair Access Point (AP) in een netwerk van het CBW netwerk. Als u niet bekend bent met de gebruikte termen, raadpleegt u [Cisco Business: Lijst van termen van nieuwe termen](#).

Als u de grondbeginselen van het voorzien in een netwerk van het netwerk van CBW wilt leren, controleer dan:

- [Cisco Business: Welkom bij draadloze mesh-netwerken](#)

Toepasselijke apparaten | Software versie

- 141ACM ([Gegevensblad](#)) | 10.0.1.0 ([laatste download](#))

Inleiding

De meest recente CBW APs zijn 802.11 a/b/g/n/ac (Wave 2) gebaseerd, met interne antennes. Ze ondersteunen de nieuwste 802.11ac Wave 2 standaard voor hogere prestaties, betere toegang en hoger-dichtheid netwerken.

Een CBW-netwerk moet een functionerend CBW Primaire AP (140AC, 145AC of 240AC) en ten minste één CBW mesh-extender omvatten. Dit artikel is specifiek voor de 141ACM mesh-extender die in een netwerk met mazen wordt gebruikt.

Andere mesh extenders zijn beschikbaar voor een CBW-netwerk, zoals de 142ACM en de 143ACM (link artikel) Klik op deze link om meer te weten te komen over de 142ACM- en 143ACM-extenders. U kunt elke combinatie van CBW access points gebruiken zolang een primaire AP is geconfigureerd en functioneel.

Voorwaarden voordat u een mesh-extender toevoegt

- Een actieve internetverbinding
- De Cisco Business App, een QR-codelezer of toegang tot <https://ciscobusiness.cisco>
- Een router (om als uw DHCP-server te fungeren)
- Een CBW Primair access point (140AC/145AC/240AC) met mesh enabled

Algemene gegevens van CBW mesh-extender

Deze specificaties zijn van toepassing op alle extenders van het CBW-netwerk:

Multiuser (MU) Multiple-Input Multiple-Output (MU-MIMO) - maakt gelijktijdige gegevensoverdracht mogelijk naar meerdere 802.11ac Wave 2-Geschikt voor het verbeteren van de clientervaring.

Het netwerk beheren - U kunt het netwerk configureren en beheren met behulp van een mobiele toepassing of via een standaard webbrowswer.

Verificatie en beveiliging - Wi-Fi beschermde access points 2 en 3 (WAP2), 802.1X, RADIUS-verificatie, autorisatie en accounting (AAA), 802.11r en 802.11i

Maximum aantal bijbehorende draadloze klanten - 200 per Wi-Fi-radio, voor in totaal 400 klanten per access point

802.11ac - 2x2 MU-MIMO met twee ruimtelijke stromen, tot 867 Mbps, 20-poorts, 40-bits en 80-MHz kanalen en dynamische frequentieselectie

Ondersteunde gegevenssnelheden

- 802.11a: 6, 9, 12, 18, 24, 36, 48 en 54 Mbps
- 802.11b/g: 1, 2, 5.5, 6, 9, 11, 12, 18, 24, 36, 48, 5 en 4 Mbps
- gegevenssnelheden van 802.11n op 2,4 GHz: 6,5 tot 144 Mbps (MCS0-MCS15)
- gegevenssnelheden van 802.11ac op 5 GHz: 6,5 tot 867 Mbps (MCS0-MCS9)

Beschikbare uitgangen

- 2,4 GHz tot 20 dBm
- 5 GHz tot 20 dBm

Geïntegreerde antennes

- 2,4 GHz, versterking 2 dBi
- 5 GHz, versterking 3 dBi

Indicatoren - Met de status LED wordt de status van de lader, de associatiestatus, de status van de computer, de waarschuwingen van de lader en de fouten van de lader aangegeven

Milieuomstandigheden

- Exploitatie

°: 0 tot 50°C (32°C) tot 104°F

- : 10% tot 90% (niet-condenserend)
- maximale hoogte: 3.000 m (9843 voet) bij 40°C
 - Niet-exploiteren (opslag en transport)
- : -30 tot 70°C (22 tot 158°F)
- : 10% tot 90% (niet-condenserend)
- maximale hoogte: 4500 m (15.000 voet) bij 25°C

Systemem

- 512 MB DRAM, 128 MB flitser
- 710 MHz quad-core processor

Milieuoverwegingen - Om de beste RF-dekking voor uw toegangspunt te verzekeren, plaats uw toegangspunt in een gebied zo dicht mogelijk bij de draadloze klanten en praktisch mogelijk.

De volgende gebieden moeten worden voorkomen of gebieden die kunnen leiden tot een lager bereik of minder prestaties.

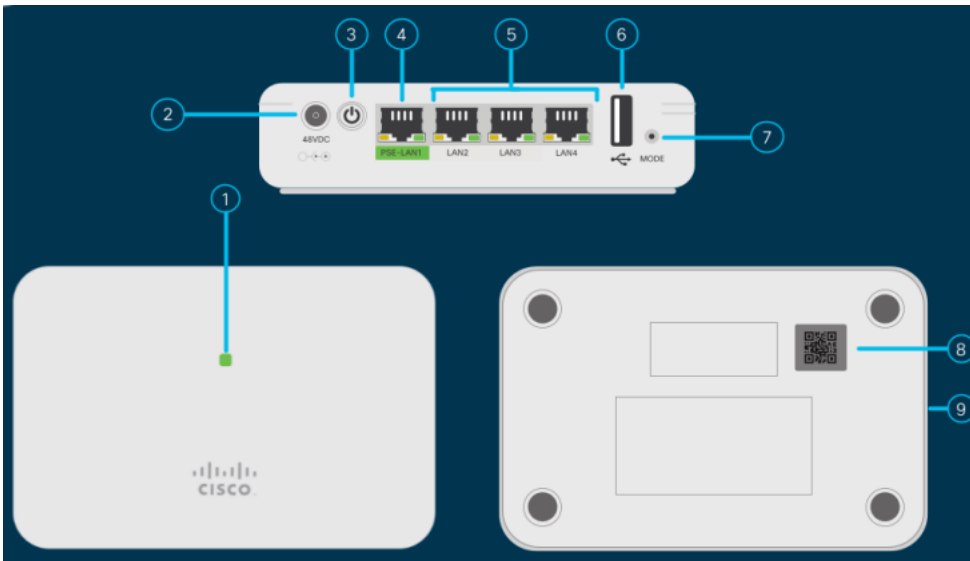
- In een kelder van een huis of kantoor met meerdere verdiepingen. De signalen moeten in veel muren doordringen.
- Bijna grote obstructies die de radiosignalen kunnen blokkeren. Vermijd ruimten zoals metalen kasten of koelkasten.
- Op de vloer onder een metalen bureau of andere dichte of geleidende objecten.

Wat is in het 141ACM vak



- Cisco Business 141AC mesh-extender
- Voedingsadapter
- Netsnoer
- Snel starten
- Contactlijst technische ondersteuning
- Pointer Card China RoHS
- Nalevingsinformatie (alleen voor EU SKU)

Productfuncties



1. StatusLED
2. 48 V DC-poort
3. Druk op de knop AAN/UIT
4. PSE-LAN1 poort
5. LAN2/LAN3/LAN4-poorten
6. USB-poort (voor toekomstig gebruik)
7. Modusknop
8. QR-code
9. Kensington Lock-sleuf (aan de zijkant)

Unieke functies van de 141ACM

De 141ACM mesh-extender kan op elk vlak oppervlak, zoals een bureaublad, worden geplaatst samen met een snoer om de extender in een stopcontact te stoppen. Deze beukt bevat geen montagebeugel.

Deze mesh extender wordt geleverd met vier lokale Gigabit Ethernet-poorten. Dit maakt een verscheidenheid aan verbindingen mogelijk.

Eén van de vier poorten op de 141ACM biedt Power over Ethernet (PoE) en kan Cisco MPP-telefoons van stroom voorzien. Dit is de enige mesh extender die een PoE poort bevat.

Conclusie

U hebt nu een beter begrip van de specificaties voor de 141ACM mesh-extender. Wil je meer leren? Bekijk de volgende artikelen:

Doel

Het doel van dit artikel is om u meer bekend te maken met Cisco Business Wireless (CBW) 141ACM mesh-extender. De verlengers van CBW worden gebruikt met een Primair Access Point (AP) in een netwerk van het CBW netwerk.

Als u de grondbeginselen van het voorzien in een netwerk van het netwerk van CBW wilt leren, controleer dan:

- [Cisco Business: Welkom bij draadloze mesh-netwerken](#)

Toepasselijke apparaten | Software versie

- ACM ([Gegevensblad](#)) | 10.0.1.0 ([laatste download](#))
- 143ACM ([Gegevensblad](#)) | 10.0.1.0 ([laatste download](#))

Inleiding

De meest recente CBW APs zijn 802.11 a/b/g/n/ac (Wave 2) gebaseerd, met interne antennes. Ze ondersteunen de nieuwste 802.11ac Wave 2 standaard voor hogere prestaties, betere toegang en hoger-dichtheid netwerken.

Een CBW-netwerk moet een functionerend Primair AP (140AC, 145AC of 240AC) en ten minste één CBW mesh-extender omvatten. Dit artikel is specifiek voor de 142ACM en 143ACM mesh extenders in een CBW-netwerk.

Een andere mesh-extender die beschikbaar is voor een CBW-netwerk, is de 141ACM ([link artikel](#)) Gebruik de inhoud-schakelaar aan de bovenkant van het artikel om meer te weten te komen over de 141ACM-vermaasster. U kunt elke combinatie van CBW AP's gebruiken zolang een Primaire AP is ingesteld en functioneel.

Voorwaarden voordat u een mesh-extender toevoegt

- Een actieve internetverbinding (kabel of DSL)
- Download de Cisco Business App voor toegang tot <https://ciscobusiness.cisco>
- Een Cisco Small Business PoE-switch of PoE-injector (802.3af PoE-injector)
- Een PoE-aangedreven, gemonteerd access point
- Een Cisco Small Business-router (om als uw DHCP-server te fungeren)
- Een CBW Primair access point dat is geconfigureerd en functioneel

Algemene gegevens van CBW mesh-extender

Deze specificaties zijn van toepassing op alle extenders van het CBW-netwerk:

Multiuser (MU) Multiple-Input Multiple-Output (MU-MIMO) - maakt gelijktijdige gegevensoverdracht mogelijk naar meerdere 802.11ac Wave 2-Geschikt voor het verbeteren van de clientervaring.

Het netwerk beheren - U kunt het netwerk configureren en beheren met behulp van een mobiele toepassing of via een standaard webbrowser.

Verificatie en beveiliging - Wi-Fi beschermde access points 2 en 3 (WAP2), 802.1X, RADIUS-verificatie, autorisatie en accounting (AAA), 802.11r en 802.11i

Maximum aantal bijbehorende draadloze klanten - 200 per Wi-Fi-radio, voor in totaal 400 klanten per access point

802.11ac - 2x2 MU-MIMO met twee ruimtelijke stromen, tot 867 Mbps, 20-poorts, 40-bits en 80-MHz kanalen en dynamische frequentieselectie

Ondersteunde gegevenssnelheden

- 802.11a: 6, 9, 12, 18, 24, 36, 48 en 54 Mbps
- 802.11b/g: 1, 2, 5.5, 6, 9, 11, 12, 18, 24, 36, 48, 5 en 4 Mbps
- gegevenssnelheden van 802.11n op 2,4 GHz: 6,5 tot 144 Mbps (MCS0-MCS15)
- gegevenssnelheden van 802.11ac op 5 GHz: 6,5 tot 867 Mbps (MCS0-MCS9)

Beschikbare uitgangen

- 2,4 GHz tot 20 dBm
- 5 GHz tot 20 dBm

Geïntegreerde antennes

- 2,4 GHz, versterking 2 dBi
- 5 GHz, versterking 3 dBi

Indicatoren - Met de status LED wordt de status van de lader, de associatiestatus, de status van de computer, de waarschuwingen van de lader en de fouten van de lader aangegeven

Milieuomstandigheden

- Exploitatie
- : 0 tot 50°C (32°C) tot 104°F
- : 10% tot 90% (niet-condenserend)
- maximale hoogte: 3.000 m (9843 voet) bij 40°C
- Niet-exploiteren (opslag en transport)

- : -30 tot 70°C (22 tot 158°F)
- : 10% tot 90% (niet-condenserend)
- maximale hoogte: 4500 m (15.000 voet) bij 25°C

Systemen

- 512 MB DRAM, 128 MB flitsers
- 710 MHz quad-core processor

Milieuoverwegingen - Om de beste RF-dekking voor uw toegangspunt te verzekeren, plaats uw toegangspunt in een gebied zo dicht mogelijk bij de draadloze klanten en praktisch mogelijk.

De volgende gebieden moeten worden voorkomen of gebieden die kunnen leiden tot een lager bereik of minder prestaties.

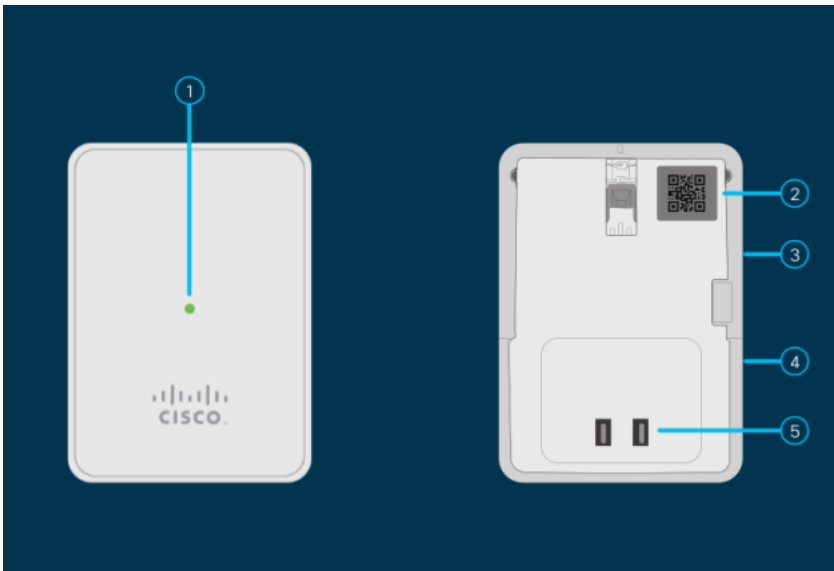
- In een kelder van een huis of kantoor met meerdere verdiepingen, omdat de signalen in veel muren moeten doordringen.
- Bijna grote obstructies die de radiosignalen kunnen blokkeren. Vermijd ruimten zoals metalen kasten of koelkasten.
- Op de vloer onder een metalen bureau of andere dichte of geleidende objecten.

Wat is in het ACM-vak 142:



- Cisco Business Wireless mesh 142AC mesh-extender
- Snel starten
- Contactlijst technische ondersteuning
- Pointer Card China RoHS
- Nalevingsinformatie (alleen voor EU SKU)

ACM-productfuncties



1. StatusLED
2. QR-code
3. Modusknop (aan kant)
4. Kensington Lock (aan kant)
5. AC-stekker (zal per land verschillen)

Unieke functies van de 142ACM

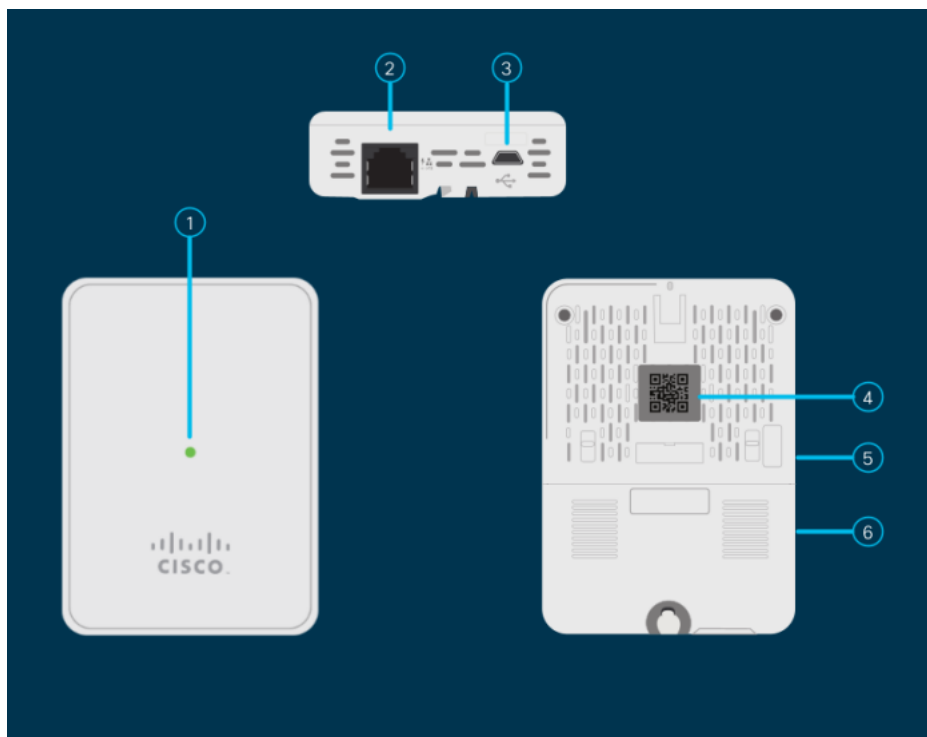
De 142ACM is de enige mesh-extender die in een stopcontact is aangesloten. Het heeft geen extra Ethernet poort.

Wat is in het 143ACM vak



- Cisco Business Wireless mesh 143AC mesh-extender
- Snel starten
- Voedingsadapter
- Montageset
- Contactlijst technische ondersteuning
- Pointer Card China RoHS
- Nalevingsinformatie (alleen voor EU SKU)

143ACM-productfuncties



1. StatusLED
2. PoE-in poort
3. Type B USB-poort (voedingseenheid)
4. QR-code
5. Modus-knop (aan kant)
6. Kensington security vergrendelsleuf

Unieke functies van het 143ACM

De 143ACM is de enige mesh-extender met een wandmontage. Het bevat ook één extra Ethernet poort. Die poort levert Power niet over Ethernet (PoE).

[Intro to Mesh](#) [mesh FAQ](#) [Cisco Business Wireless-model decoder](#) [Tips opnieuw opstarten](#) [Op fabrieksstandaard terugzetten](#) [Dag nul:Via app / web configureren](#) [Mobiele app vs Web UI](#) [Beste praktijken voor een Cisco Business Wireless mesh-netwerk](#) [Lijsten toestaan](#) [Software bijwerken](#) [Bekend raken met de CBW-app](#) [Probleemoplossing](#) [Tijdsinstellingen](#) [Rood LED voor probleemoplossing](#) [Naam van bridge-groep](#)