

# Ontvang de SX350 Series Full Managed-switches



## Inleiding

De Cisco SX350 Series Full Managed-switches zijn standalone switches die Fast Ethernet (FE)/Gigabit Ethernet (GE) en Small Form-Factor Pluggable (SFP) 2 Combo + PoE-poorten op specifieke modellen bieden. De switches worden geleverd met nieuwe generatie zeer geïntegreerde pakketprocessors voor Carrier Ethernet en Small-Medium Enterprise (MKB) toepassingen met volledige draadsnelheid.

Met het webgebaseerde hulpprogramma kunt u uw netwerk efficiënt implementeren en beheren. Het instellen en oplossen van problemen kan eenvoudig worden gedaan met makkelijk te gebruiken gereedschappen zoals Cisco Discovery Protocol (CDP), FindIT en Cisco Smartports, wat uw netwerk automatisch alle aangesloten Cisco-apparaten laat detecteren en configureren.

Dit artikel is bedoeld om de kenmerken van de SX350 Series Full Managed-switches weer te geven.

## Productfuncties

- Link Flap Preventie
  - Ondersteunt de automatische detectie van 100M of 1000M Kleine SFP modules en de auto vormt de juiste snelheid.
- De snelheid van SFP-poorten kan handmatig worden ingesteld
- USB-poort waarop de volgende punten kunnen worden aangesloten:
- Het maken van back-ups van configuratiebestanden
- Het laden van nieuwe beeld- of configuratiebestanden
- QoS-kwaliteit (Quality of Service)
- het Egyptisch beleid
- toegangscontrolelijst (ACL)
- 2 snelheden 3 kleuren (2R3C)
- Port Monitor/Switched Port Analyzer (SPAN)
- SPAN uit 7 sessies

- Op beleid gebaseerde Flow Mirroring
    - Switch-beheer
  - CLI-uitgangsmodule (Opdracht Line Interface)
  - Ondersteuning van Bonjour IPv6
    - Web-gebaseerde toepassing
  - Zoeken
  - Tvenaars: ACL
  - pictogram opslaan
  - Syslog Popup
  - Technische ondersteuning tonen
    - Verkeersbewaking
  - Grafiek tellers geschiedenis/tellers
  - sFlow v5
    - PHY-Y
  - 88E1680 - geïntegreerde Octal 10/100/1000 Mbps energiezuinige Ethernet-transceiver
  - 88E3680 - geïntegreerde 10/100 Mbps energiezuinige Ethernet-transceiver
  - 88E1543 - Combo-poortondersteuning
    - DRAM - 512 MB (DDR3)
    - Flitser - 256 MB NAND-Flash
    - Protocol-gebaseerde Virtual Area Network (VLAN)
    - IP-subnet-gebaseerd VLAN
    - Aanmelden aggregatie per default uitgeschakeld
    - Ondersteuning van PD-poort
    - Nieuwe PoE-chipset maakt het mogelijk dat apparaten functioneren als een stroomclient en om specifiek energieverbruik te vragen
  - PoE-controller ingesloten in Network ASIC (AC3) maakt snellere communicatiesnelheid mogelijk tussen de Network-ASIC en de PoE-chip
  - twee Combo-poorten die bestaan uit één RJ45-interface en één Mini-GBIC (SFP) interface
    - De rest van de havens is PSE: af/in.
    - Console/terminal poort (RJ45) voor apparaatbeheer en debug
  - Asynchrone gegevens van acht gegevensbits
  - eenstopcontact
  - Geen pariteit
  - Standaardsnelheid voor ontwikkeling is 15200 bps
    - Ondersteuning van USB 2.0-poorten
  - FAT32 voor lezen/schrijven
  - NTFS voor alleen-lezen
- Power over Ethernet (PoE)Switches**
- **SF350-48P switch 48-poorts 10/100 beheerde switch**
- 48 FE + 4 GE (2 SFP + 2 Combo)

- AT/AF PoE/Power Sourcing-apparatuur (PSE) op 48 FE-poorten
  - PoE-begroting 375 W
    - **SF350-48MP-E switch 48-poorts 10/100 beheerde switch**
  - 48 FE + 4 GE (2 SFP + 2 Combo)
  - AT/AF PoE op 48 FE-poorten
  - PoE-begroting 740 W
    - **SG350-28P switch - 28-poorts GigabitPoE Beheerde switch**
  - 24 GE + 4 GE (2 SFP + 2 Combo)
  - AT/AF PoE op 24 GE poorten
  - PoE-begroting 185 W
    - **SG350-28MP-E switch- 28-poorts Gigabit PoE Beheerde switch**
  - 24 GE + 4 GE (2 SFP + 2 Combo)
  - AT/AF PoE op 24 GE poorten
  - PoE-begroting 375 W
    - **SG350-10P switch - 10-poorts Gigabit Beheerde switch**
  - 8 GE + 2 GE (2 Combo)
  - AT/AF PoE (PSE) op 8 GE
  - Begroting 62 W + 2 poorten op het apparaat (PD)
    - **SG350-10MP 10-poorts OC-10MP switch Gigabit Beheerde switch**
  - 8 GE + 2 GE (2 Combo)
  - AT/AF PoE (PSE) op 8 GE
  - Begroting 124 W + 2 PD-poorten
    - **SG355-10P switch 10-poorts Gigabit Beheerde switch**
  - 8 GE + 2 GE (2 Combo)
  - AT/AF PoE (PSE) op 8 GE
  - Begroting 62 W + 2 PD-poorten
    - **SG350-10 10-poorts Gigabit beheerde switch**
  - 8 GE + 2 GE (2 Combo)
  - 1 PD poort AT/AF
    - **SG350-28 28-poorts Gigabit beheerde switch**
  - 24 GE + 4 GE (2 SFP + 2 Combo)
  - SF350-48 48-poorts Gigabit beheerde switch
  - 48 FE + 4 GE (2 SFP + 2 Combo)
- Opmerking: Klik [hier](#) voor meer informatie over de product- en hardwarespecificaties van de SX350 Series Full Managed-switches.

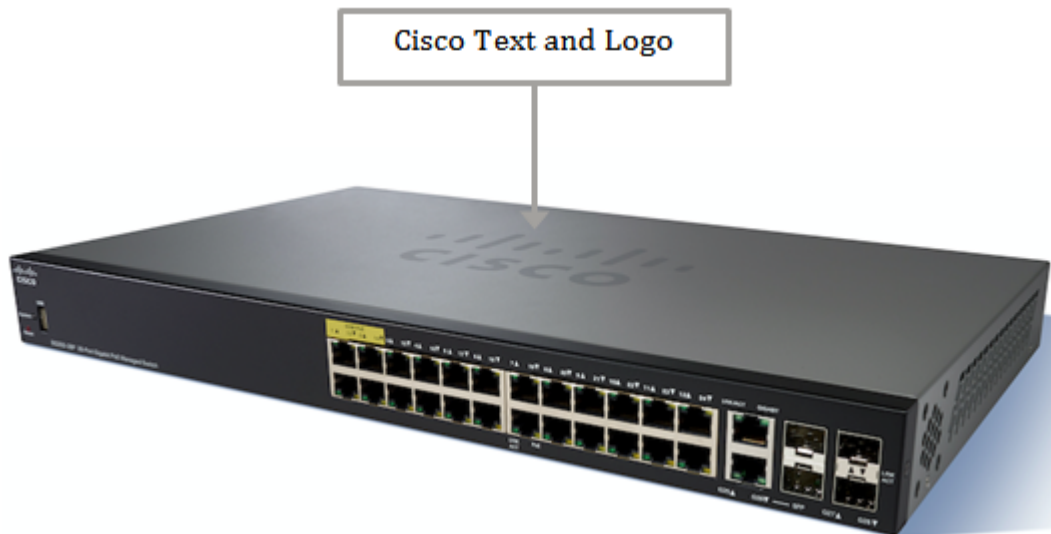
## Productoverzicht

Opmerking: De werkelijke verschijning van de switches kan afhankelijk van het exacte model

van uw apparaat verschillen. De onderstaande afbeeldingen zijn afkomstig van de SG350-28P.

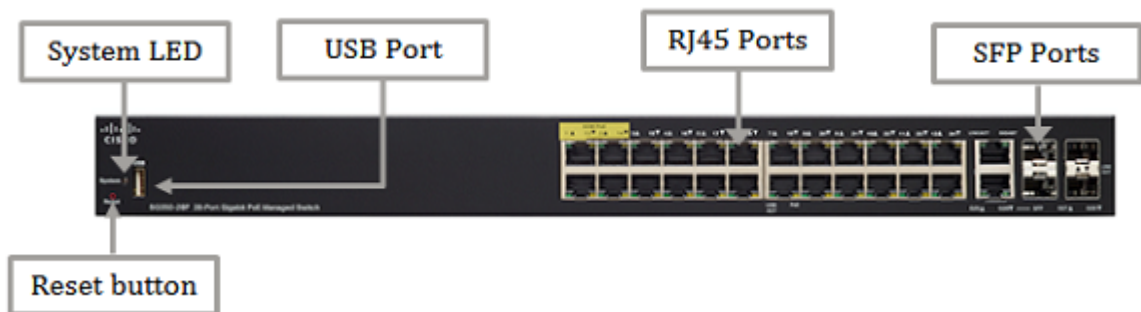
## Bovenaanzicht

De tekst en het logo van Cisco kunnen boven op het apparaat worden gezien.



## Vooraanzicht

Op het voorpaneel van het apparaat, kunnen het systeem LED, Reset-knop en alle poorten worden gezien. Deze poorten zijn met name de USB-poort, RJ45-poorten met hun LED-indicatoren en SFP-poorten. Het aantal poorten en de beschikbaarheid van de LED-indicatoren varieert afhankelijk van het exacte model van uw switch.



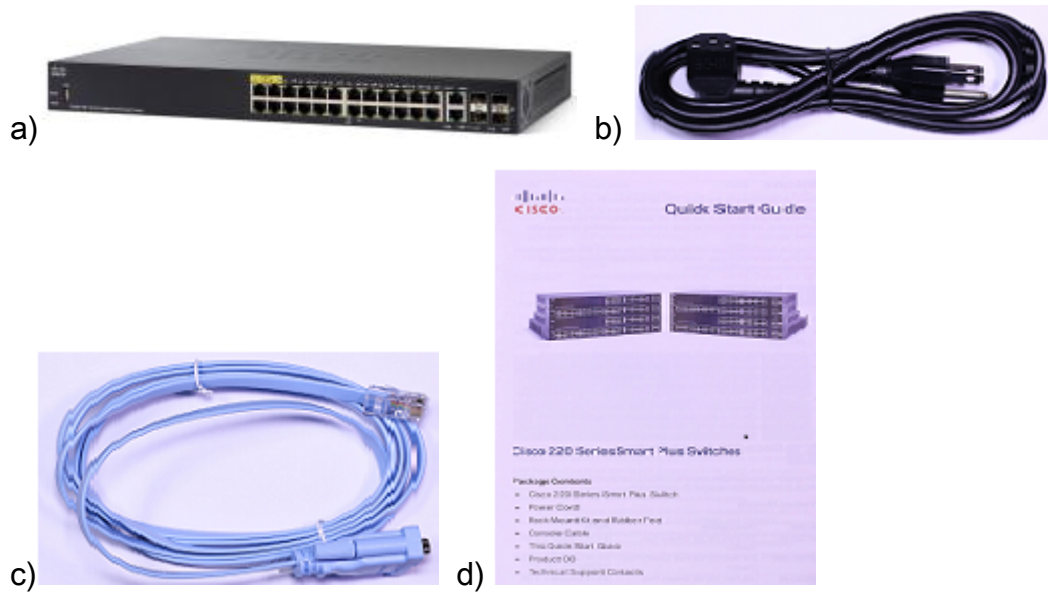
## Terug

De poorten aan de achterkant van het apparaat bevinden zich in de Power- en Console-indeling. De console poort sluit de schakelaar aan op de seriële poort van de computer met de bijgeleverde console kabel.



## Inhoud verpakking

Opmerking: Het uiterlijk van de onderstaande items kan afhankelijk van het exacte model van uw apparaat verschillen.




- a) SX350 Series beheerde switch
- b) voedingskabel
- c) Console-kabel
- d) Snelstartgids



### Minimumvereisten


- Een router met PoE-ondersteuning, PoE-injector of AC-voedingsadapter
- Categorie 5 Ethernet-netwerkkabel
- TCP/IP, netwerkadapter en besturingssysteem (zoals Microsoft Windows, Linux of Mac OS X) die op elke computer in het netwerk zijn geïnstalleerd
- Java-enabled webbrowser voor de webgebaseerde configuratie zoals Mozilla Firefox 20 of hoger; Google Chrome 23 of hoger; Safari 5.1 of hoger

### Technische details


Reset-toets	Hiermee stelt u de standaardinstellingen van het apparaat in	N.v.t.	N.v.t.	N.v.t.
USB	Bestandsbeheer	N.v.t.	N.v.t.	N.v.t.
Systeem	Dubbele kleuren-LED	Systeem	<p>GROEN</p> <ul style="list-style-type: none"> <li>• OFF - systeem UIT</li> <li>• Vast - Het systeem is ingesch</li> </ul>	

			<p>akeld en klaar</p> <ul style="list-style-type: none"> <li>• Knipperen - Booting/System Zelftest of verkrijgend IP-adres</li> </ul> <p>AMBER</p> <ul style="list-style-type: none"> <li>• Knipperen van hardware mislukt</li> </ul>	
Niet-PoE-switches: 10-10-10 RJ45	Link/Act en snelheid	Links LED-LINK/ACT	<p>Groen</p> <ul style="list-style-type: none"> <li>• OFF - er wordt geen link gedetecteerd</li> <li>• ON - Link is gedetecteerd</li> <li>• Knipperen - RX/TX-gegevens</li> </ul>	
		Rechts LED-snelheid	<p>Groen</p> <ul style="list-style-type: none"> <li>• OFF - 10M-link wordt gedetecteerd of geen link</li> <li>• Vast - een link van 100M wordt</li> </ul>	

			gedetec teerd	
Niet-PoE-switches: 10-1000 M RJ45	Link/Act en snelheid	Linkskant LINK/ACT	GROEN <ul style="list-style-type: none"> <li>• OFF - er wordt geen link gedetec teerd</li> <li>• ON - Link is gedetec teerd</li> <li>• Knippen - RX/TX-gegeve ns</li> </ul>	
		Rechts LED-snelheid	GROEN <ul style="list-style-type: none"> <li>• OFF - 10M/100M Link is gedetec teerd of geen link</li> <li>• Vast - een link van 1000M wordt gedetec teerd</li> </ul>	
PoE RJ45-poorten	Link/Act en PoE	Linkskant LINK/ACT	GROEN <ul style="list-style-type: none"> <li>• OFF - er wordt geen link gedetec teerd</li> <li>• ON - Link is gedetec teerd</li> <li>• Knippen -</li> </ul>	

			RX/TX-gegevens	
		Rechts gericht PoE	<p>AMBER</p> <ul style="list-style-type: none"> <li>• OFF - geen PD gedetecteerd</li> <li>• Vast - 802.3 af/bij PD wordt gedetecteerd</li> <li>• Knippering - onderhandelingen</li> </ul>	
Combo-poorten	Link/Act en snelheid SFP-poorten met RJ45	Linkskant LINK/ACT	<p>GROEN</p> <ul style="list-style-type: none"> <li>• OFF - er wordt geen link gedetecteerd</li> <li>• ON - Link is gedetecteerd</li> <li>• Knippering - RX/TX-gegevens</li> </ul>	
		Rechts LED-snelheid	<p>GROEN</p> <ul style="list-style-type: none"> <li>• OFF - 10M/100M-link wordt gedetecteerd of geen link</li> <li>• Vast -</li> </ul>	



			een link van 1000M wordt gedetecteerd	
SFP-poorten	Speciale mini-GBIC poort	Linkskant LINK/ACT	<p>GROEN</p> <ul style="list-style-type: none"> <li>• OFF - er wordt geen link gedetecteerd</li> <li>• ON - Link is gedetecteerd</li> <li>• Knipperen - RX/TX-gegevens</li> </ul>	
		Rechts gericht LINK/ACT	<p>GROEN</p> <ul style="list-style-type: none"> <li>• OFF - er wordt geen link gedetecteerd</li> <li>• ON - Link is gedetecteerd</li> <li>• Knipperen - RX/TX-gegevens</li> </ul>	

## Verwante inhoud

[Configureer ACL op een SX350 Series beheerde switch met behulp van de wizard Toegangscontrolelijst \(ACL\)](#)

[Initiële instellingen op een switch configureren met behulp van de Wizard Introductie](#)

