

Ontvang de kennis van Cisco 220 Series Smart Plus-switches



Inhoud

[Inleiding](#)

[Productfuncties](#)

[Productoverzicht](#)

[Inhoud verpakking](#)

[Minimumvereisten](#)

[Standaardinstellingen](#)

[Technische details](#)

Inleiding

Cisco Small Business 220 Series biedt een combinatie van krachtige productprestaties en -betrouwbaarheid. Deze serie biedt hogere niveaus van veiligheid, beheer, en schaalbaarheid die je kunt krijgen van een beheerde switch, maar tegelijkertijd, die je de betaalbare prijs van een slimme switch geven, die je in staat stelt te genieten van het beste van beide ervaringen.

Productfuncties

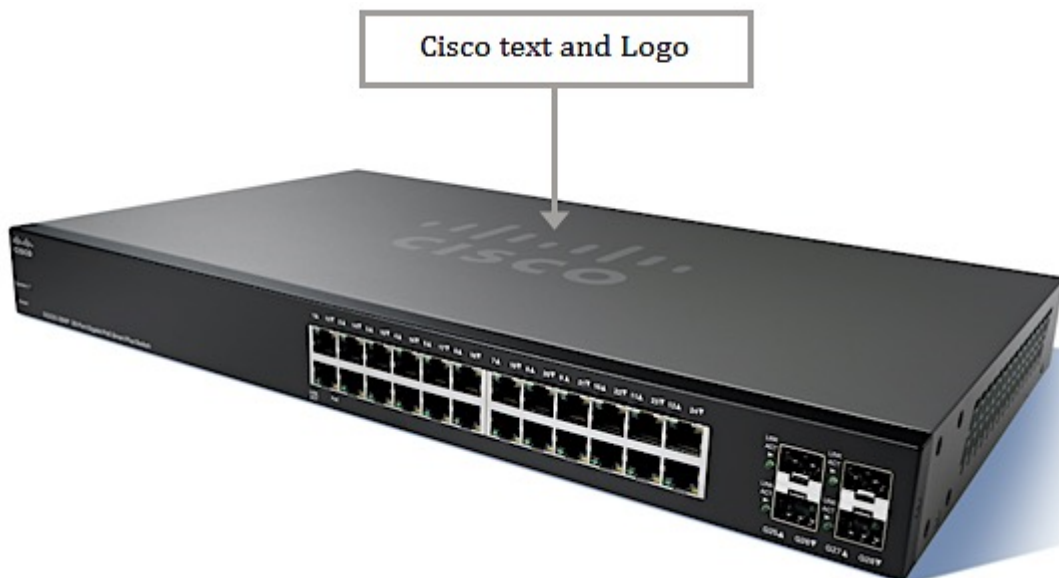
- Hoger niveau van beveiliging en intelligentie met behulp van toegangscontrolelijsten (ACL's) en Quality of Service (QoS)
- Eenvoudig en flexibel beheer met gebruik van meerdere opties naast de intuïtieve, webgebaseerde interface en Cisco FindIT-toepassing, zoals Cisco Opdracht Line Interface (CLI), Simple Network Management Protocol (SNMP) en de integratie van Cisco Prime™ LAN Management System (LMS)
- Power over Ethernet Plus maakt gegevens en voeding via één netwerkkabel mogelijk
- Hoge prestaties en betrouwbaarheid door het versnellen van bestandsoverdrachten en het bieden van de flexibiliteit om verkeer met hoge bandbreedte te beheren en te prioriteren
- Optimale energiezuinigheid met het gebruik van energie-efficiënte Ethernet (IEEE 802.3az) en

- ondersteuning voor energiedetectie
- Verbeterde netwerkbeveiliging met verbeterde ACL's, poortbeveiliging, Guest VLAN's, BPDU-beveiliging, DOS en nog veel meer
- Eenvoudige configuratie en beheer met behulp van CDP-, LLDP- en FindIT-netwerkbeheer
- Geavanceerde netwerkbeheerfuncties via CLI, Dual-Image, Dual-Configuration en IPv6-ondersteuning
- Aanvullende Gigabit uplinks
- Ondersteuning van IP-telefonie
- Gemoedsrust en investeringsbescherming
- Cisco Beperkte garantie voor hardware
- Aanvullende servicesondersteuning

Productoverzicht

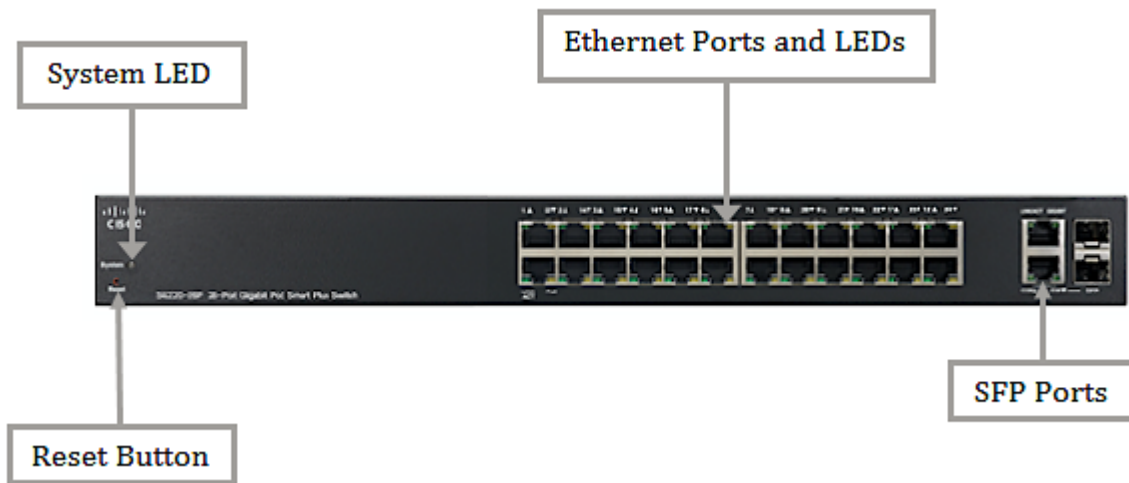
Bovenaanzicht

De tekst en het logo van Cisco kunnen boven op het apparaat worden gezien.



Voorraanzicht

Op het voorpaneel van het apparaat, kunnen alle poorten met hun LED-indicatielampjes worden gezien. Het aantal poorten en de beschikbaarheid van de LED-indicatoren varieert afhankelijk van het exacte model van uw switch. Het LED-systeem en de Reset-knop kunnen ook op het voorpaneel worden gezien.






Terug

De poorten aan de achterkant van het apparaat bevinden zich in de Power- en Console-indeling. De console poort sluit de schakelaar aan op de seriële poort van de computer met de bijgeleverde console kabel.



Inhoud verpakking

Opmerking: Het uiterlijk van de onderstaande items kan afhankelijk van het exacte model van uw apparaat verschillen.

	SX220 Series Smart Plus-switch
	Netsnoer
	Product-CD
	Console-kabel



Minimumvereisten

- Een switch of router met PoE-ondersteuning, PoE-injector of AC-voedingsadapter
- Java-enabled webbrowser voor de webgebaseerde configuratie zoals Mozilla Firefox 20 of hoger; Google Chrome 23 of hoger; Safari 5.1 of hoger

Standaardinstellingen

Username	Cisco
Wachtwoord	Cisco
LAN IP-adres	DHCP-adres toegewezen door server
Standaard LAN IP	192.168.1.254

Technische details

Reset-toets

De Reset-knop wordt gebruikt om de schakelaar opnieuw op te starten of opnieuw in te stellen met een speld of papieren clip.



SystemLED

Deze LED geeft de status van het apparaat aan, afhankelijk van de status waarin het apparaat staat.

GROEN

- Stabiel — Gaat branden en blijft stabiel wanneer de schakelaar aan wordt gezet.
- Knipperen — Opstarten, zelftesten uitvoeren en/of een IP-adres verkrijgen.

AMBER

- Flashing — Detectie van een hardwarestoring, firmware en/of fout in configuratiebestand.

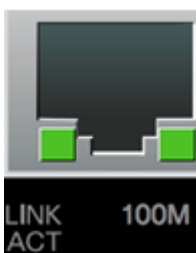
RJ45-poorten

De RJ45-poorten of Ethernet-poorten zijn de poorten waar u netwerkapparaten zoals computers, printers, VoIP-telefoons, access points en andere apparaten aan elkaar sluit. Voor de SF220 Series modellen bieden deze poorten snelheid van 10 tot 100 Mbps. Voor de SG220 Series modellen bieden deze poorten 10 tot 100 Mbps snelheid.

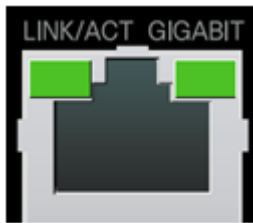
Opmerking: De beschikbaarheid van de LEDs op de RJ45-poorten die hieronder worden beschreven, is afhankelijk van het exacte model van uw switch.



- LINK/ACT LED — (Groen) links van de poort. Het licht gaat stabiel wanneer een verbinding tussen de corresponderende poort en een ander apparaat wordt gedetecteerd. Het licht knippert als de haven verkeer passeert.
- PoE LED (indien aanwezig) — (Amber) gelegen rechts van de poort. Het licht gaat stabiel wanneer het apparaat wordt gevoed door een voorziening die aan de corresponderende poort is bevestigd.



- 100M LED (indien aanwezig) — (Groen) gelegen rechts van de poort. Het licht gaat stabiel wanneer een ander apparaat op de poort is aangesloten, wordt aangedreven, en er wordt een 100 Mbps verbinding tussen de apparaten tot stand gebracht. Het licht gaat uit als de verbindingssnelheid lager is dan 100 Mbps, of er wordt niets aangesloten op de poort.



- GIGABIT LED (indien aanwezig) — (Groen) gelegen rechts van de poort. Het licht gaat stabiel wanneer een ander apparaat op de poort is aangesloten, wordt gevoed en er wordt een 1000 Mbps verbinding tussen de apparaten tot stand gebracht. . Het licht gaat uit als de verbindingssnelheid lager is dan 1000 Mbps, of er wordt niets aangesloten op de poort.

SFP-poorten



- De Small Form-Pluggable (SFP) poorten zijn verbindingpunten voor modules, zodat de switch met andere switches kan verbinden. Deze poorten worden ook vaak genoemd of bekend als mini Gigabit Interface Converter (miniGBIC)-poorten.
- De SFP-poorten zijn compatibel met Cisco-modules MFEBX1, MFEFX1, MFELX1, MGBLH1, MGBLX1, MGBSX1, MGE BX1 en MGBT1.
- De SFP poort wordt gedeeld met een andere RJ-45 poort, een buspoort genoemd. Wanneer de SFP-poort actief is, wordt de aangrenzende RJ-45-poort uitgeschakeld.
- De LEDs van de corresponderende RJ-45-poorten knipperen groen om te reageren op het SFP-poortverkeer.

Opmerking: Om meer te weten te komen over de product- en hardwarespecificaties van Cisco 220 Series Smart Plus-switches, klikt u [hier](#).

Verwante inhoud

[Configuratie van host en Sessieverificatie op 200, 220 en 300 Series-switches](#)

[Configuratie 802.1X poortverificatie op Cisco SX220 Series Smart-switches](#)

[Configureer de tijdgebaseerde PoE op de Cisco 220 Series slimme switch](#)

[Configureer het tijdgebaseerde poortbeheer in de 220 Series slimme switch](#)

[Loopback-detectie op Cisco 2200 Series slimme switch inschakelen](#)