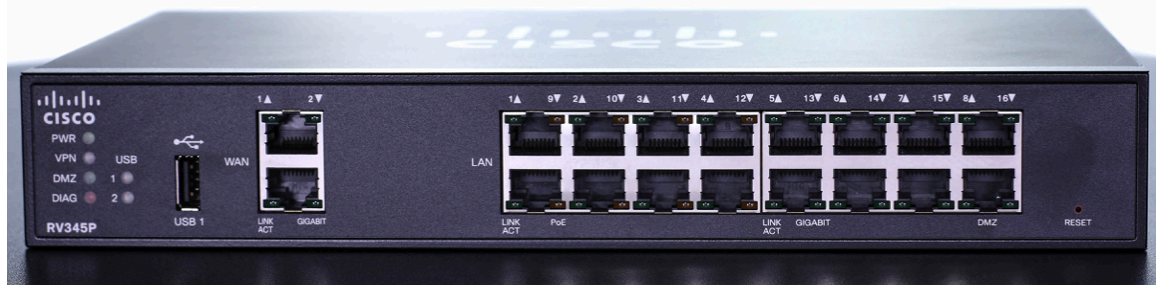


Productspecificaties van RV345P Gigabit VPN-router met dubbel WAN met PoE



Inleiding

De RV345P Gigabit VPN-router met dubbel WAN met PoE, een deel van de RV34x Series, is een gebruikersvriendelijke, flexibele, hoogwaardige en duurzame router die goed geschikt is voor kleine bedrijven. Dankzij verschillende extra beveiligingsfuncties zoals webfiltering, Application Control en IP-bronbewaking biedt de nieuwe RV345P zeer beveiligde, breedbandverbindingen en bekabelde verbindingen aan kleine kantoren en externe medewerkers. Deze nieuwe beveiligingsfuncties bieden ook een eenvoudige fijnafstemming van de toegestane activiteit op het netwerk.

De RV345P wordt ook geleverd met acht Power-over-Ethernet (PoE) poorten die ideaal zijn voor apparaten zoals draadloze access points en IP-telefoons.

Dit artikel heeft als doel productspecificaties te geven voor de RV345P VPN-router met dubbel WAN met PoE.

Opmerking: Om meer te weten te komen over RV345P Gigabit VPN-router met dubbel WAN met PoE, klik [hier](#).

Productspecificaties

| Specificaties | Beschrijving |
|-------------------|---|
| Normen | IEEE, 802.3, 802.3u, 802.1D, 802.1p, 802.1X (beveiligingsverificatie), 802.1Q (VLAN), IPv4 (RFC 791), IPv6 (RFC 2460), routinginformatieprotocol (RIP1) (RFC 1058), RIP v2 (RFC 1723) 802.3af (PoE) |
| Besturingssysteem | Linux |
| Type bekabeling | Categorie 5e of beter |
| Poorten | 16 LAN (8 Data, 8 Power over Ethernet (PoE)), WAN, USB en console |

Fysieke interfaces

| Specificaties | Beschrijving |
|---------------|--|
| Poorten | 16 10/100/1000 Ethernet, met ondersteuning voor 802.3af -8 gegevenspoorten 8 PoE 1-console-poort 12V DC 2,5 A voedingsadapterpoort 2 WAN 2 USB-poorten |
| Toetsen | Reset-toets |

| | |
|--|---|
| Switch | Aan/uitschakelaar |
| Locksleuf | Sleuf voor Kensington-slot |
| Monteren en fysieke beveiliging | |
| Montageopties | Er zijn 2 beugels voor de rackmontage, inclusief 8 schroeven. |
| Fysieke specificaties | |
| Fysieke afmetingen (B x D x H) | 280 x 44 x 170 mm |
| Gewicht | 1,2 kg |

Netwerkmogelijkheden

| Specificaties | Specificaties |
|---|--|
| Ondersteuning van Virtual Local Area Network (VLAN) | Ja |
| Netwerkprotocollen | Dynamic Host Configuration Protocol (DHCP)-server Point-to-Point Protocol over Ethernet (PPPoE) Point-to-Point Tunneling Protocol (PPTP) DNS-proxy Internet Group Management Protocol (IGMP)-proxy en multicast routing Dynamic Domain Name System (DynDNS), No Internet Protocol (NOIP) Network-adresomzetting (NAT), poortadresomzetting (PAT) 1-op-1 NAT Poortbeheer Poortbewaking Bonjour |
| Aantal VLAN's | Tot 32 VLAN's |
| Routing protocollen | Statische routing Dynamische routing RIP v1 en v2 Inter-VLAN-routing |
| Netwerkadresomzetting (NAT) | PAT-protocol (Port Address Translation), Network-adresomzetting (NAPT) |
| Netwerkrand (DMZ) | Configureerbaar met behulp van elk LAN IP-adres |
| Spanning-boom | Ja |
| Taakverdeling | Ja |
| QoS-kwaliteit (Quality of Service) | WAN-wachtrij (Wide Area Network) 3 wachtrijen Ondersteuning van gedifferentieerd servicescodepunt (DSCP) Serviceklasse (CoS) Bandbreedtebeheer voor serviceresprioriteit |
| IPv6 | IPv4 en IPv6 met dubbele stack 6 tot 4 tunneling Stateless adresconfiguratie DHCPv6-server voor IPv6-clients op LAN DHCPv6-client voor WAN-connectiviteit Internet Control Message Protocol (ICMP) v6 Statische IPv6-routing Dynamische IPv6-routing met RIPng Ondersteuning van IPv6-host IPv6-RADIUS Network Time Protocol (NTP) |
| Layer 2 | 802.1Q-gebaseerde VLAN's, 32 actieve VLAN's plus één beheerVLAN |

Security

| Specificaties | Beschrijving |
|--------------------|--|
| Toegangsbeheer | Ja, toegangscontrolelijst voor beheer (ACL) plus MAC |
| Beveiligingsbeheer | Hyper-Text Transfer Protocol Secure (HTTPS), gebruikersnaam/wachtwoordcomplexiteit |
| Firewall | SPI-firewall (stateful Packet Inspection), poortrouting en -trigding, DQoS-preventie (Denial-of-Service), op software gebaseerde DMZ Voorkomen aanvallen van Dos: <ul style="list-style-type: none"> • SYN Flood • Echo Storm |

| | |
|----------------------------------|---|
| | <ul style="list-style-type: none"> • ICMP-overstroming • UDP-overstromingen • TCP-overstroming Blokken Java, koekjes, active-X, HTTP-proxy |
| Webfilter | Filtert schadelijke websites en blokkeert schadelijke websites |
| Content Filter | Statische URL-blokkering of sleutelwoordblokkering |
| Toepassingscontrole | Ja |
| IP-bronbewaking | IP-adressen van bind naar MAC-adressen |
| VPN | |
| IPsec | Ja; Maximum aantal 50 tunnels, vooraf geconfigureerd profielen voor Amazon Virtual Cloud en Microsoft Messenger |
| Client-to-site | Ja |
| VPN-client voor Teleworker | Ja |
| PPTP VPN | Ja; 25 maximale tunnels |
| L2TP-server | Ja; 25 maximale tunnels |
| SSL VPN | Ja; maximaal 50 tunnels |
| Doorvoersnelheid van VPN (IPSec) | 50 Mbps |

Configuratie

| Specificaties | Beschrijving |
|--|--|
| Web-gebaseerde toepassing | Eenvoudige, op browser gebaseerde configuratie (HTTP, HTTPS) |
| Opdracht-line interface (CLI) | Opdrachtlijn met Secure Shell (SSH) |
| Beheerprotocollen | Web browser, Simple Network Management Protocol (SNMP) v3, Bonjour, Universal Plug en Play (UPnP) |
| Afstandsbeheer | Ja |
| Event logging | Lokaal, extern sloven, e-mailberichten |
| Netwerkdagnostiek | Vastlegging, Ping, Traceroute, DNS-raadpleging en poortspiegeling |
| Firmware-upgrade | Firmware kan worden gemoderniseerd via een webbrower, geïmporteerd en geëxporteerd configuratiebestand |
| Dynamic Host Configuration Protocol (DHCP) | DHCP-client |
| Pv6-host | Ja |
| HTTP-omleiding | Ja |
| Systeemtijd | Ondersteunt Network Time Protocol (NTP), handmatige energiebesparing |
| Talen | Graphic User Interface (GUI)-ondersteuning in het Engels |

Milieu

| Specificaties | Beschrijving |
|-----------------------------|--------------------------------|
| Voeding | 12 V, 2,5 A |
| Certificeringen | FCC, CE, IC, Wi-Fi |
| Gebruikstemperatuur | 0°C tot 40°C |
| Opslagtemperatuur | -20° tot 70°C (-4° tot 158°F) |
| Vochtigheid tijdens gebruik | 10% tot 85%, niet-condenserend |