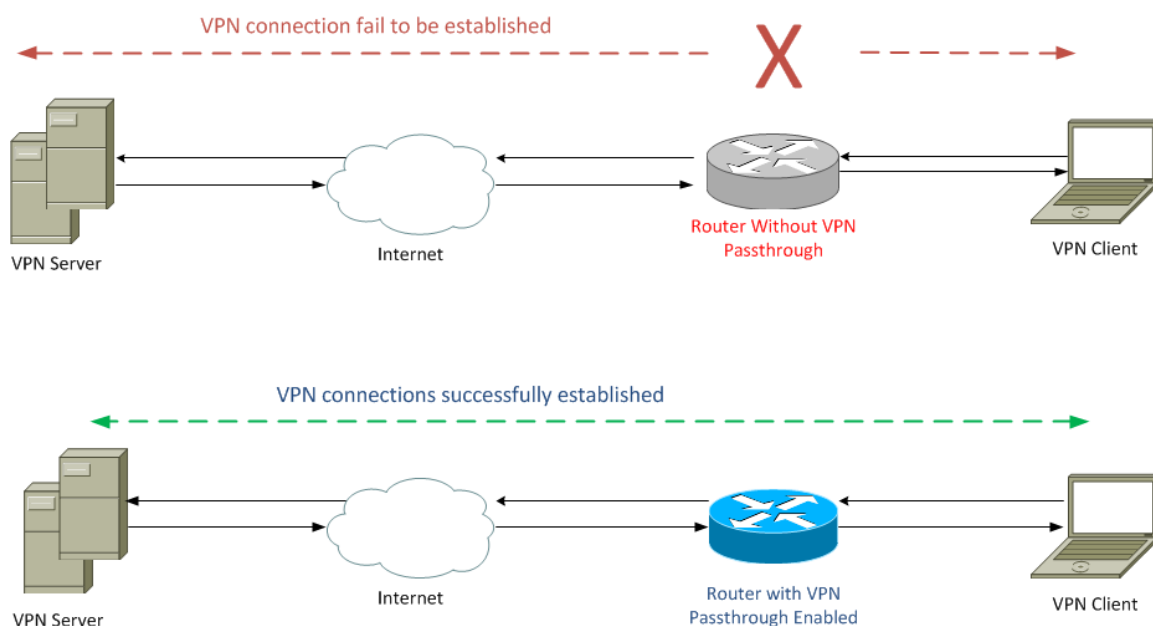


Configuratie van Virtual Private Network (VPN)-passthrough op de RV130 en RV130W routers

Doel

Met een VPN-passthrough kan VPN-verkeer door een apparaat worden doorgegeven en kunnen clients verbinding maken met de VPN-server. VPN-passthrough is vereist om een VPN-verbinding te laten slagen, omdat de RV130 en RV130W NAT (Network Address Translation) gebruiken.

Alvorens VPN Passthrough te configureren moet er al een VPN op uw apparaat zijn ingesteld. Raadpleeg het artikel [Basic VPN Setup op RV130 en RV130W voor informatie over het](#) configureren van een VPN.



Het doel van dit document is u te laten zien hoe u VPN Passthrough in de RV130 en RV130W routers kunt in- of uitschakelen.

Toepasselijke apparaten

- RV130
- RV130W

Softwareversie

- v1.0.1.3

VPN-passthrough inschakelen of uitschakelen

Stap 1. Meld u aan bij het hulpprogramma voor webconfiguratie en kies **VPN > VPN Passthrough**. De *VPN Passthrough*-pagina wordt geopend:

The image shows a configuration window titled "VPN Passthrough". It contains three rows of settings, each with a checked checkbox and the word "Enable":
IPSec Passthrough: Enable
PPTP Passthrough: Enable
L2TP Passthrough: Enable
At the bottom of the window are two buttons: "Save" and "Cancel".

Stap 2. In het veld *IPSec Passthrough* wordt het vakje **Enable** standaard ingeschakeld. IPsec (Internet Protocol Security) is een reeks protocollen waarmee pakketten veilig kunnen worden uitgewisseld. Als u geen IPsec-verkeer door het apparaat wilt laten lopen, schakelt u dit selectievakje uit.

This image is identical to the previous one, but the checkbox for "IPSec Passthrough" is highlighted with a red circle.

Stap 3. In het veld *PPTP-doorgifte* wordt standaard het selectievakje **Enable** ingeschakeld. PPTP (Point-to-Point Tunneling Protocol) is een manier om PPP (Point-to-Point Protocol)-pakketten via een VPN te verzenden. Als u geen PPTP-verkeer door het apparaat wilt laten lopen, schakelt u dit vakje uit.

This image is identical to the previous ones, but the checkbox for "PPTP Passthrough" is highlighted with a red circle.

Stap 4. In het veld *L2TP Passthrough* wordt standaard het aanvinkvakje **Enable** ingeschakeld. L2TP (Layer 2 Tunneling Protocol) is een tunnelprotocol dat wordt gebruikt om PPP-pakketten in VPN's te verzenden. Als u geen L2TP verkeer door het apparaat wilt overgaan, uncheck deze doos.

VPN Passthrough

IPSec Passthrough: Enable

PPTP Passthrough: Enable

L2TP Passthrough: Enable

Save

Cancel

Stap 5. Klik op **Opslaan** om de wijzigingen op de *VPN Passthrough*-pagina op te slaan.

VPN Passthrough

IPSec Passthrough: Enable

PPTP Passthrough: Enable

L2TP Passthrough: Enable

Save

Cancel

Over deze vertaling

Cisco heeft dit document vertaald via een combinatie van machine- en menselijke technologie om onze gebruikers wereldwijd ondersteuningscontent te bieden in hun eigen taal. Houd er rekening mee dat zelfs de beste machinevertaling niet net zo nauwkeurig is als die van een professionele vertaler. Cisco Systems, Inc. is niet aansprakelijk voor de nauwkeurigheid van deze vertalingen en raadt aan altijd het oorspronkelijke Engelstalige document ([link](#)) te raadplegen.