

Wizard Instellen op RV215W

Doel

Met de installatiewizard kunt een netwerkbeheerder de basisinstellingen voor de RV215W snel en eenvoudig configureren. Dit artikel legt uit hoe u de Setup-wizard voor de RV215W configureren.

Toepasselijke apparaten

- RV215W

Softwareversie

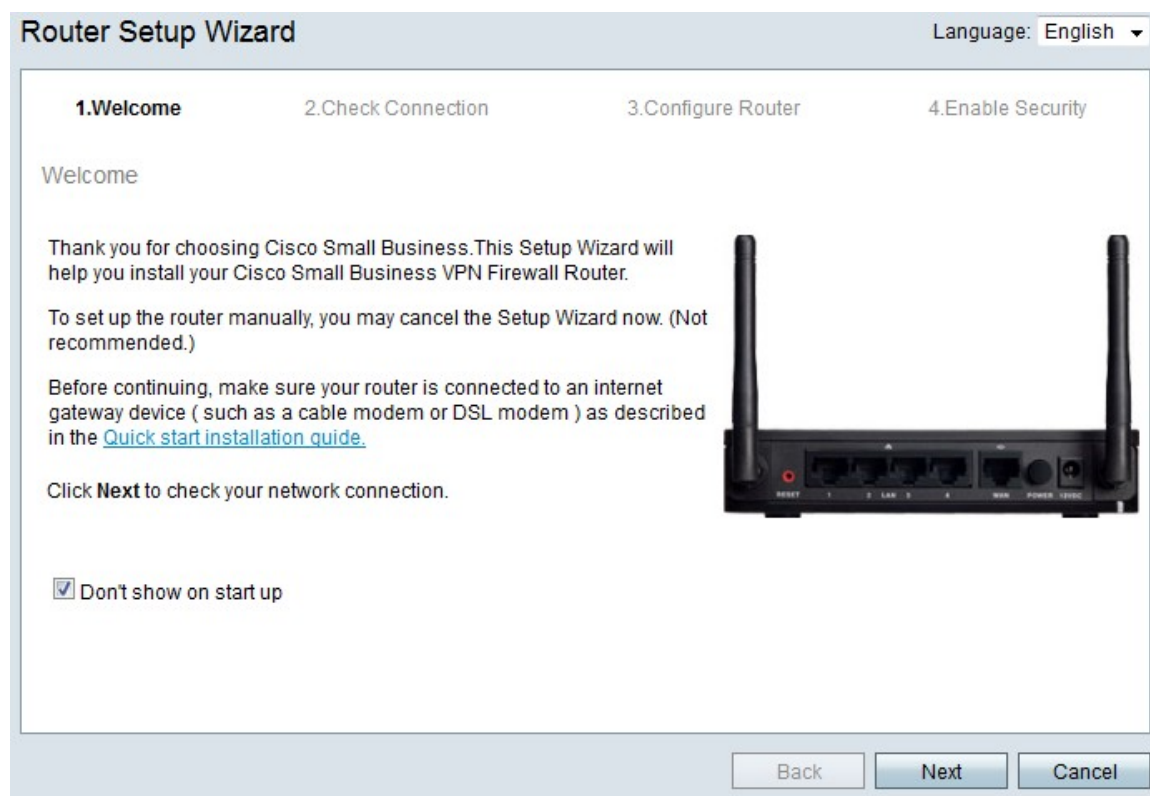
- 1.1.0.5

Geavanceerde VPN-instellingen

WAN met DHCP configureren

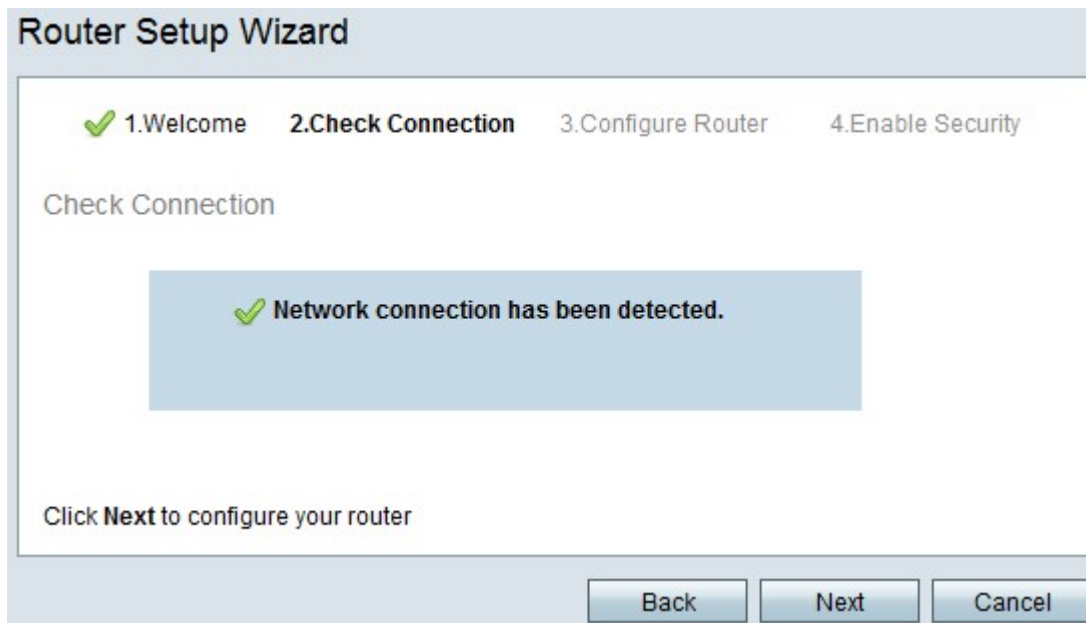
Dynamic Host Configuration Protocol (DHCP) stelt u in staat uw router automatisch aan te sluiten op het internet. De Internet Service Provider (ISP) gebruikt DHCP om de instellingen voor de router voor u te configureren. Voer deze procedure uit als uw ISP DHCP voor de internetverbinding gebruikt.

Stap 1. Meld u aan bij het programma voor webconfiguratie en kies **de wizard Administratie > Instellen**. De pagina *Wizard Setup* wordt geopend:

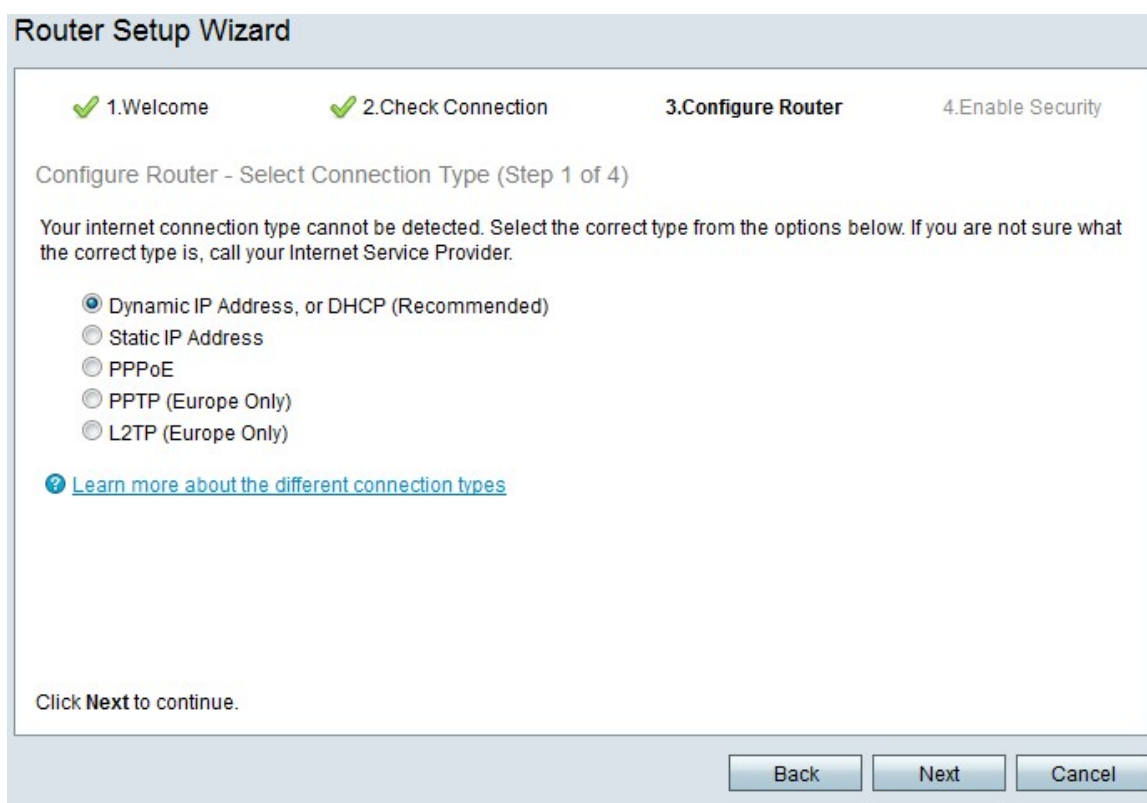


Stap 2. Controleer het aanvinkvakje **Don't show up-to-up** om te voorkomen dat de wizard na aanmelding wordt weergegeven.

Stap 3. Klik op **Volgende**.



Stap 4. De RV215W controleert voor een internetverbinding. Klik na het sluiten op **Volgende**.



Stap 5. Klik op het radioknop **Dynamisch IP-adres of DHCP (Aanbevolen)**

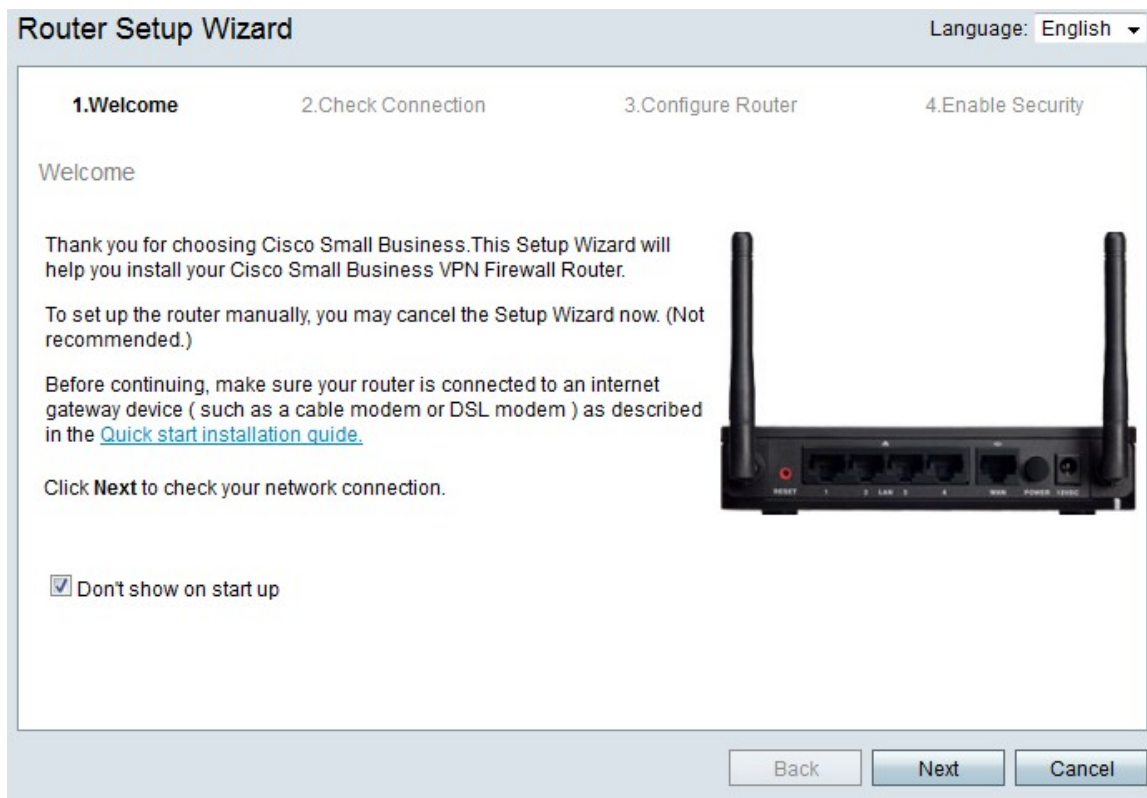
Stap 6. Klik op **Volgende**.

WAN met Statisch IP-adres configureren

Een statisch IP-adres is een adres dat niet verandert. Over het algemeen moeten deze bij een ISP worden aangeschaft. Voer deze procedure uit als uw ISP statische IP-adressen

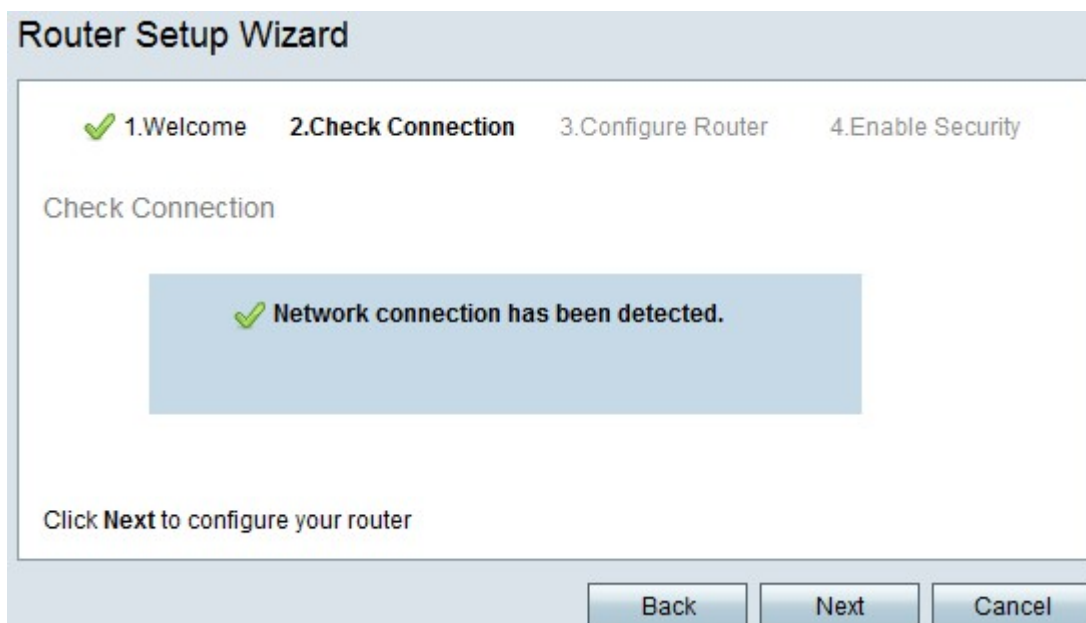
voor de internetconnectiviteit gebruikt. Deze procedure legt uit hoe u een statische IP WAN-verbinding met de Setup-wizard kunt configureren.

Stap 1. Meld u aan bij het programma voor webconfiguratie en kies **de wizard Administratie > Instellen**. De pagina *Wizard Setup* wordt geopend:



Stap 2. Controleer **het** aanvinkvakje **Don't show** up-to-up om te voorkomen dat de wizard na aanmelding wordt weergegeven.

Stap 3. Klik op **Volgende**.



Stap 4. De RV215W controleert voor een internetverbinding. Klik na het sluiten op **Volgende**.

Router Setup Wizard

1. Welcome
 2. Check Connection
 3. Configure Router
 4. Enable Security

Configure Router - Select Connection Type (Step 1 of 4)

Your internet connection type cannot be detected. Select the correct type from the options below. If you are not sure what the correct type is, call your Internet Service Provider.

Dynamic IP Address, or DHCP (Recommended)
 Static IP Address
 PPPoE
 PPTP (Europe Only)
 L2TP (Europe Only)

[Learn more about the different connection types](#)

Click **Next** to continue.

Back Next Cancel

Stap 5. Klik op de radioknop **Static IP**.

Stap 6. Klik op **Volgende**.

Router Setup Wizard

1. Welcome
 2. Check Connection
 3. Configure Router
 4. Enable Security

Configure Router - Settings for your Static Account (Step 2 of 4)

To set up your connection to the Internet, enter the following information.

Static IP Address	209	165	200	226
Subnet Mask	255	255	255	224
Gateway IP	209	165	200	225
DNS	209	165	200	227
Secondary DNS (optional)	209	165	200	228

These details are typically included in the welcome letter you received from your ISP. If you do not have this information, contact your ISP.

Click **Next** to continue.

Back Next Cancel

Stap 7. Voer in het veld Statisch IP-adres het statische IP-adres van de WAN-interface in.

Stap 8. In het veld Subnetmasker voert u het subnetmasker in voor het statische WAN-interfaceadres.

Stap 9. Voer in het veld Gateway IP het IP-adres in van de gateway die de WAN-interface

moet gebruiken om verbinding met internet te maken.

Stap 10. Voer in het DNS-veld het IP-adres van de DNS-server (Prime Domain Name System) in. Een DNS server zet domeinnamen aan IP adressen toe die door netwerkapparaten moeten worden gebruikt.

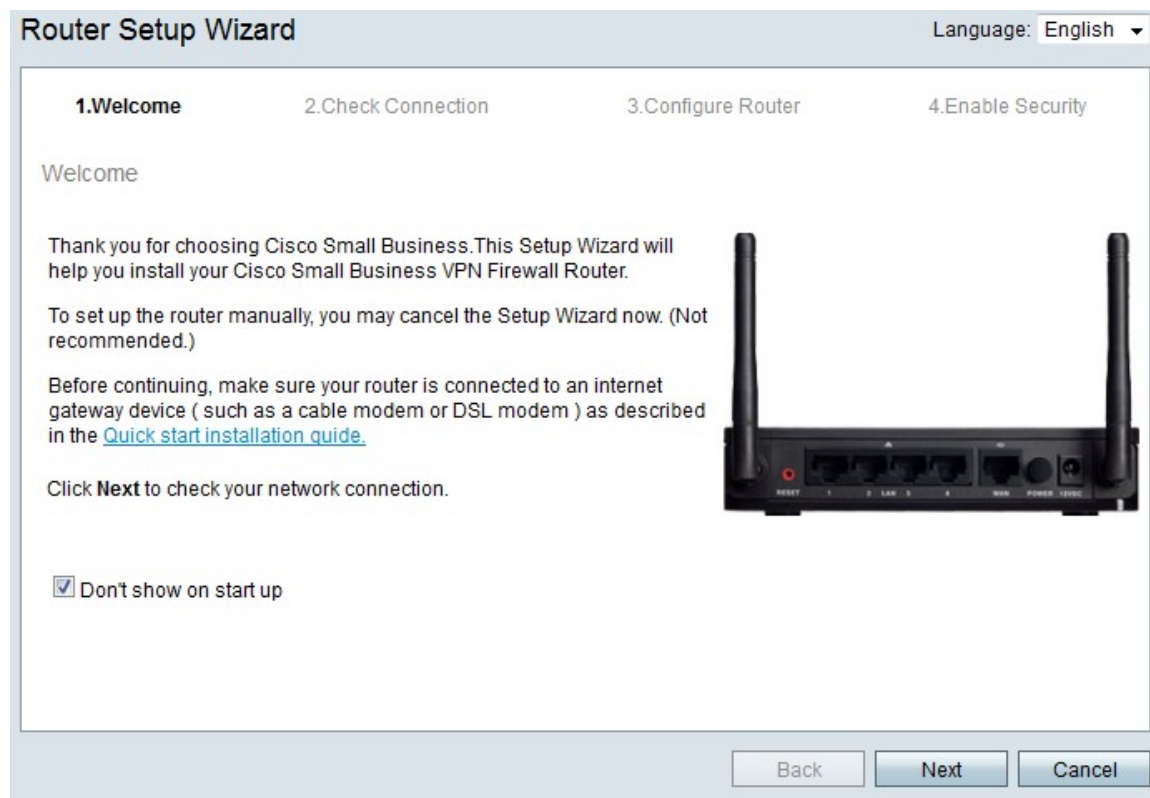
Stap 1. (Optioneel) Voer in het veld Secundaire DNS (optioneel) in en voer het IP-adres van de DNS-server (secondair Domain Name System) in.

Stap 12. Klik op **Volgende**.

WAN met PPPoE configureren

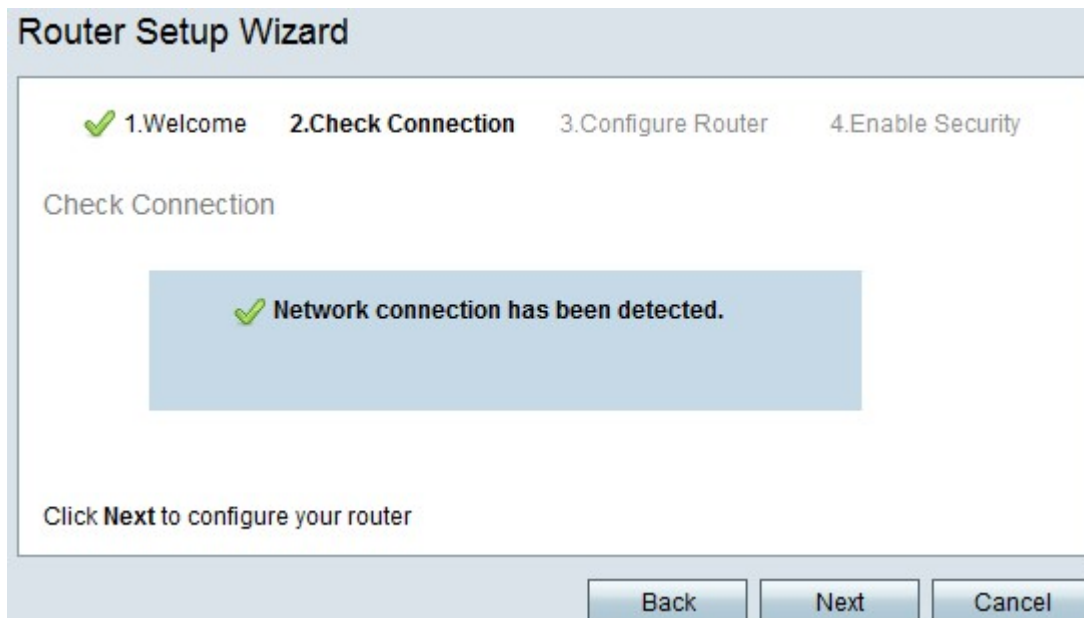
Point-to-Point Protocol over Ethernet (PPPoE) gebruikt een eenvoudige gebruikersnaam en wachtwoord om de internetverbinding van de ISP te openen. Voer deze procedure uit als uw ISP PPPoE voor de connectiviteit van het internet gebruikt. De procedure legt uit hoe u instellingen voor PPPoE kunt configureren.

Stap 1. Meld u aan bij het programma voor webconfiguratie en kies **de wizard Administratie > Instellen**. De pagina *Wizard Setup* wordt geopend:

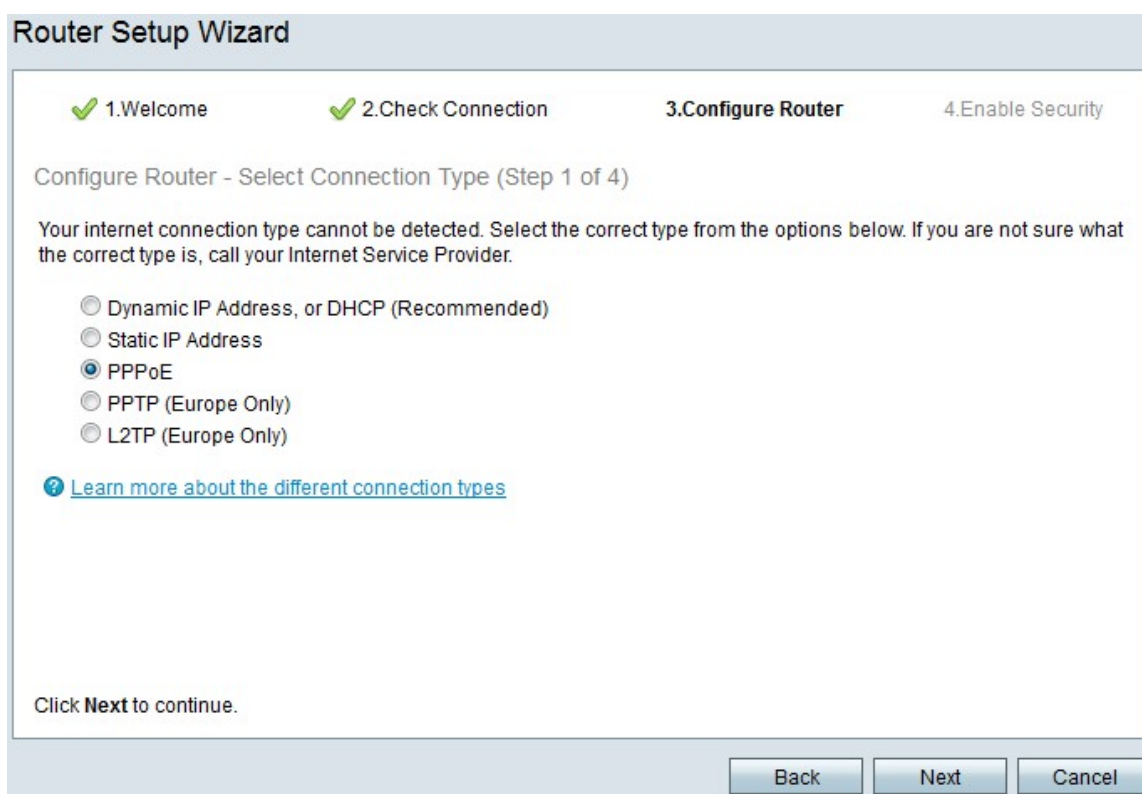


Stap 2. Controleer **het** aanvinkvakje **Don't show** up-to-up om te voorkomen dat de wizard na aanmelding wordt weergegeven.

Stap 3. Klik op **Volgende**.



Stap 4. De RV215W controleert voor een internetverbinding. Klik na het sluiten op **Volgende**.



Stap 5. Klik op de knop **PPPoE**.

Stap 6. Klik op **Volgende**.

Router Setup Wizard

✓ 1. Welcome ✓ 2. Check Connection **3. Configure Router** 4. Enable Security

Configure Router - Settings for your PPPoE Account (Step 2 of 4)

Enter the settings provided by your Internet Service Provider. Cisco Setup Wizard will configure the router with your account settings, so the router can automatically connect to the Internet for you. You will not longer need to manually enter your PPPoE details in order to connect.

Your account name is usually of the form name@ISPname.net.

Account Name:

Password:

Confirm Password:

Click **Next** to continue.

Back Next Cancel

Stap 7. Voer in het veld Naam van de account de bij de ISP geregistreerde naam in.

Stap 8. Voer in het veld Wachtwoord het wachtwoord in voor de PPPoE-account.

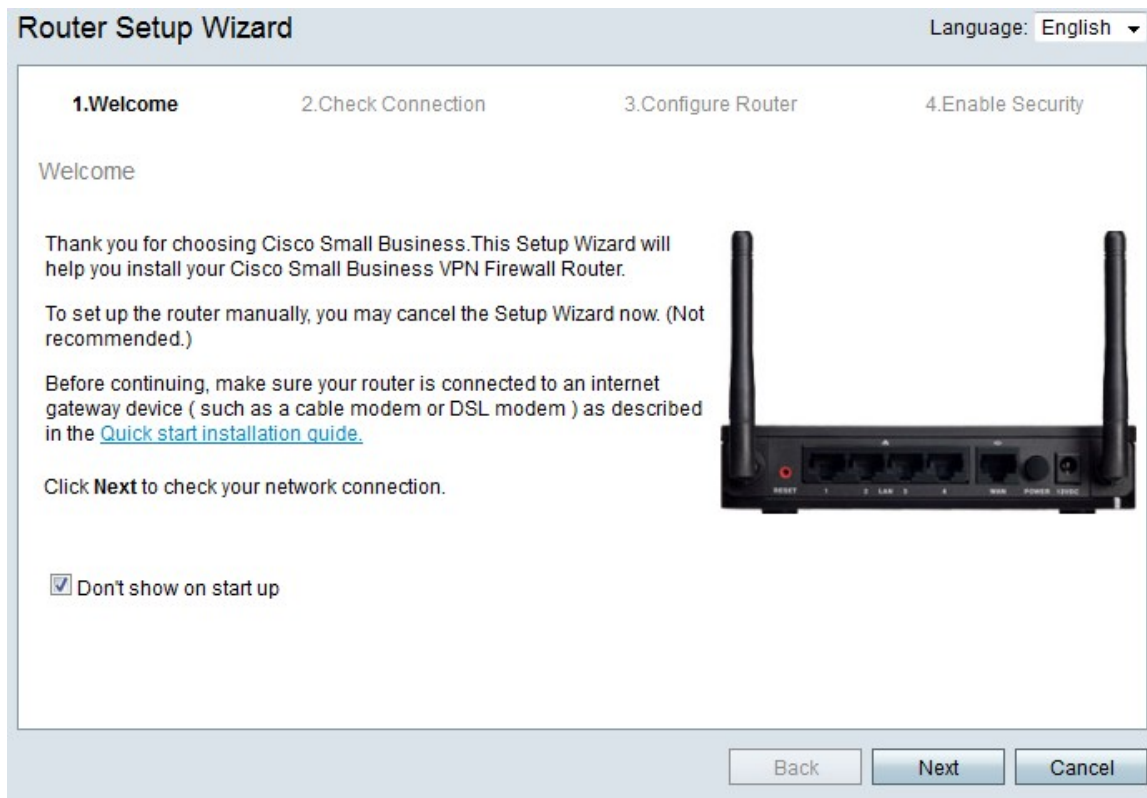
Stap 9. Typ het wachtwoord in het veld Wachtwoord bevestigen.

Stap 10. Klik op **Volgende**.

WAN met PPTP configureren

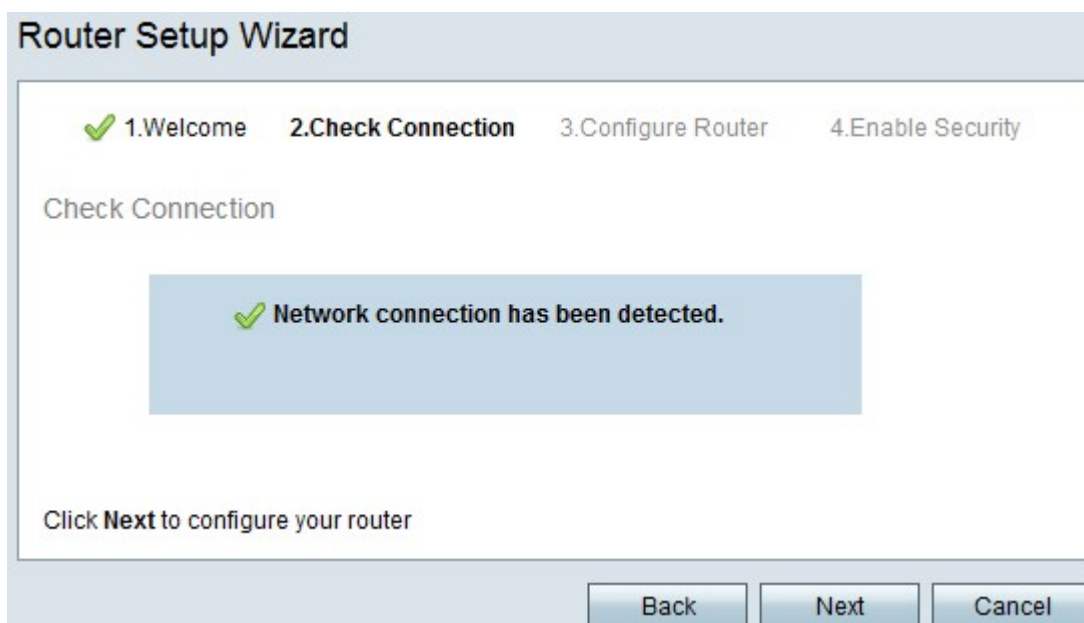
Point-to-Point Tunneling Protocol (PPTP) gebruikt zowel een statisch IP-adres als een account met de ISP om verbinding te maken met internet. Voer deze procedure uit als uw ISP een PPTP-verbinding voor de internetverbinding gebruikt. Deze procedure legt uit hoe u instellingen voor PPTP kunt configureren.

Stap 1. Meld u aan bij het programma voor webconfiguratie en kies **de wizard Administratie > Instellen**. De pagina *Wizard Setup* wordt geopend:



Stap 2. Controleer **het** aanvinkvakje **Don't show up-to-up** om te voorkomen dat de wizard na aanmelding wordt weergegeven.

Stap 3. Klik op **Volgende**.



Stap 4. De RV215W controleert voor een internetverbinding. Klik na het sluiten op **Volgende**.

Router Setup Wizard

1. Welcome
 2. Check Connection
 3. Configure Router
 4. Enable Security

Configure Router - Select Connection Type (Step 1 of 4)

Your internet connection type cannot be detected. Select the correct type from the options below. If you are not sure what the correct type is, call your Internet Service Provider.

- Dynamic IP Address, or DHCP (Recommended)
- Static IP Address
- PPPoE
- PPTP (Europe Only)
- L2TP (Europe Only)

[Learn more about the different connection types](#)

Click **Next** to continue.

Stap 5. Klik op de radioknop **PPTP (alleen Europa)**

Stap 6. Klik op **Volgende**.

Router Setup Wizard

1. Welcome
 2. Check Connection
 3. Configure Router
 4. Enable Security

Configure Router - Settings for your PPTP Account (Step 2 of 4)

Enter the settings provided by your Internet Service Provider. Cisco Setup Wizard will configure the router with your account settings, so the router can automatically connect to the Internet for you. You will not longer need to manually enter your PPTP details in order to connect.

Your account name is usually of the form name@ISPname.net.

Account Name	<input type="text" value="user@exampleISP.net"/>	Static IP Address	<input type="text" value="209"/> <input type="text" value="165"/> <input type="text" value="200"/> <input type="text" value="226"/>
Password	<input type="password" value="....."/>	Subnet Mask	<input type="text" value="255"/> <input type="text" value="255"/> <input type="text" value="255"/> <input type="text" value="224"/>
Confirm Password	<input type="password" value="....."/>	Gateway IP	<input type="text" value="209"/> <input type="text" value="165"/> <input type="text" value="200"/> <input type="text" value="225"/>
		Server IP Address	<input type="text" value="209"/> <input type="text" value="165"/> <input type="text" value="200"/> <input type="text" value="227"/>

Click **Next** to continue.

Stap 7. Voer in het veld Naam van de account de bij de ISP geregistreerde naam in.

Stap 8. Voer in het veld Wachtwoord het wachtwoord in voor de PPTP-account.

Stap 9. Typ het wachtwoord in het veld Wachtwoord bevestigen.

Stap 10. Voer in het veld Statisch IP-adres het statische IP-adres van de WAN-interface in.

Stap 1. In het veld Subnetmasker voert u het subnetmasker in voor het statische WAN-interfaceadres.

Stap 12. Voer in het veld Gateway IP het IP-adres in van de gateway die de WAN-interface moet gebruiken om verbinding te maken met internet.

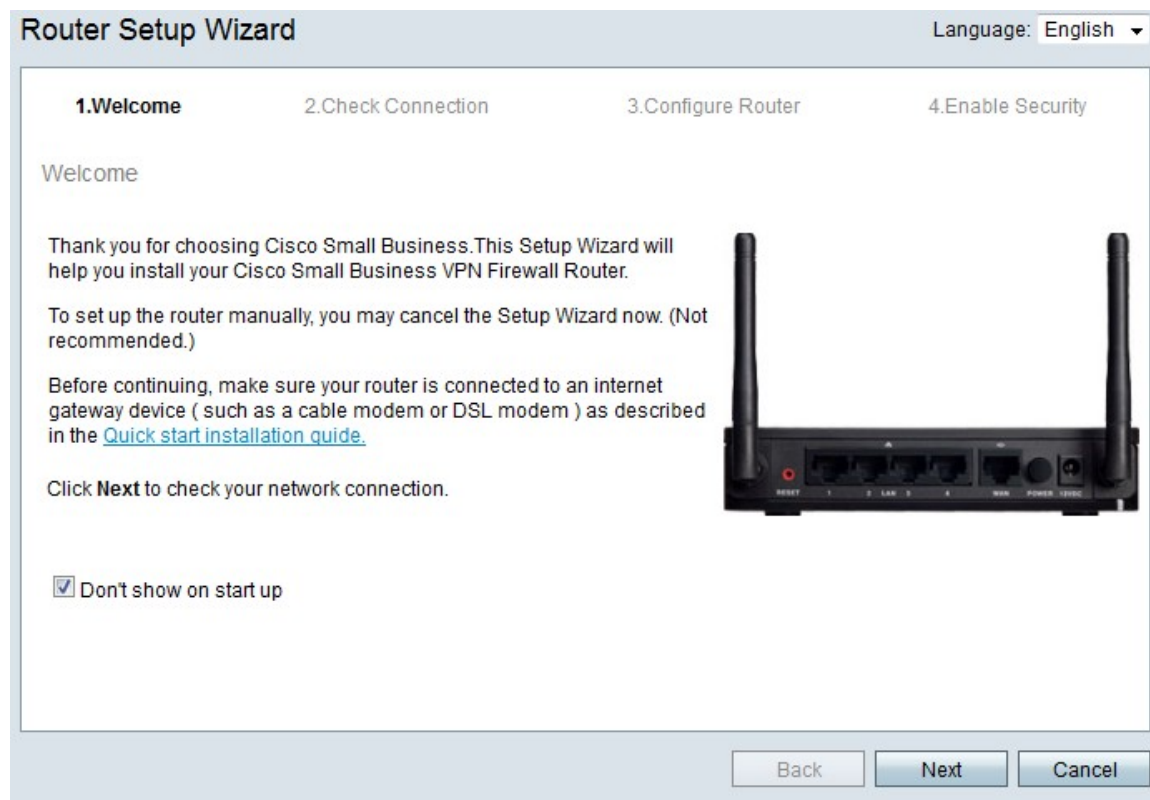
Stap 13. Voer in het veld Server het IP-adres van de internetserver voor de ISP in.

Stap 14. Klik op **Volgende**.

WAN met L2TP configureren

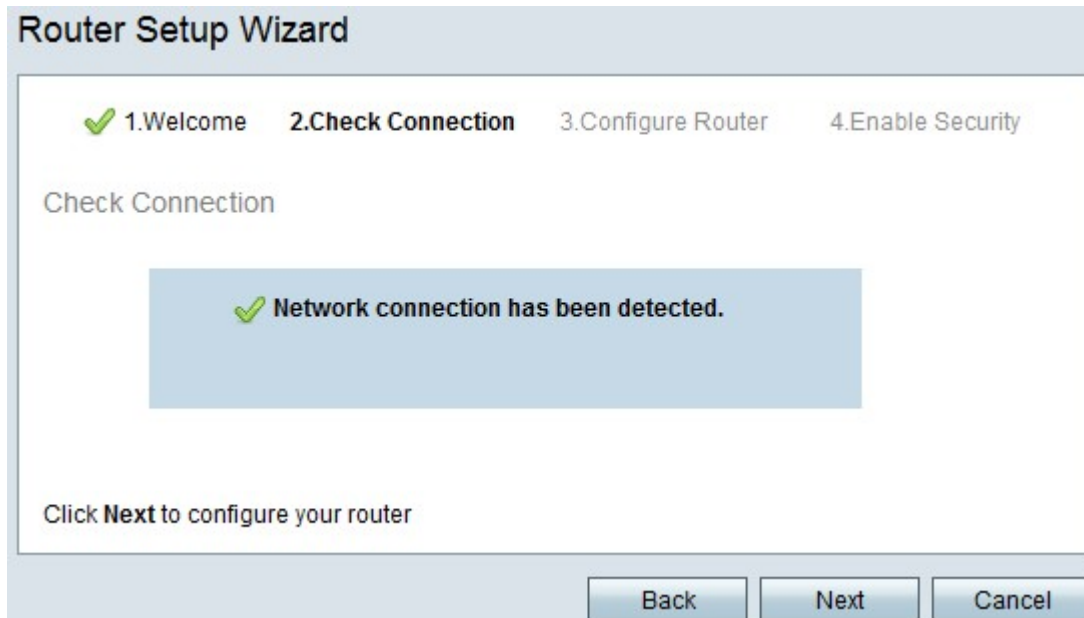
Layer 2 Tunneling Protocol (L2TP) gebruikt ook zowel een statisch IP-adres als een account met de ISP voor een verbinding met het internet. Voer deze procedure uit als uw ISP een L2TP-verbinding voor de internetverbinding gebruikt. Deze procedure legt uit hoe u instellingen voor L2TP kunt configureren.

Stap 1. Meld u aan bij het programma voor webconfiguratie en kies **de wizard Administratie > Instellen**. De pagina *Wizard Setup* wordt geopend:

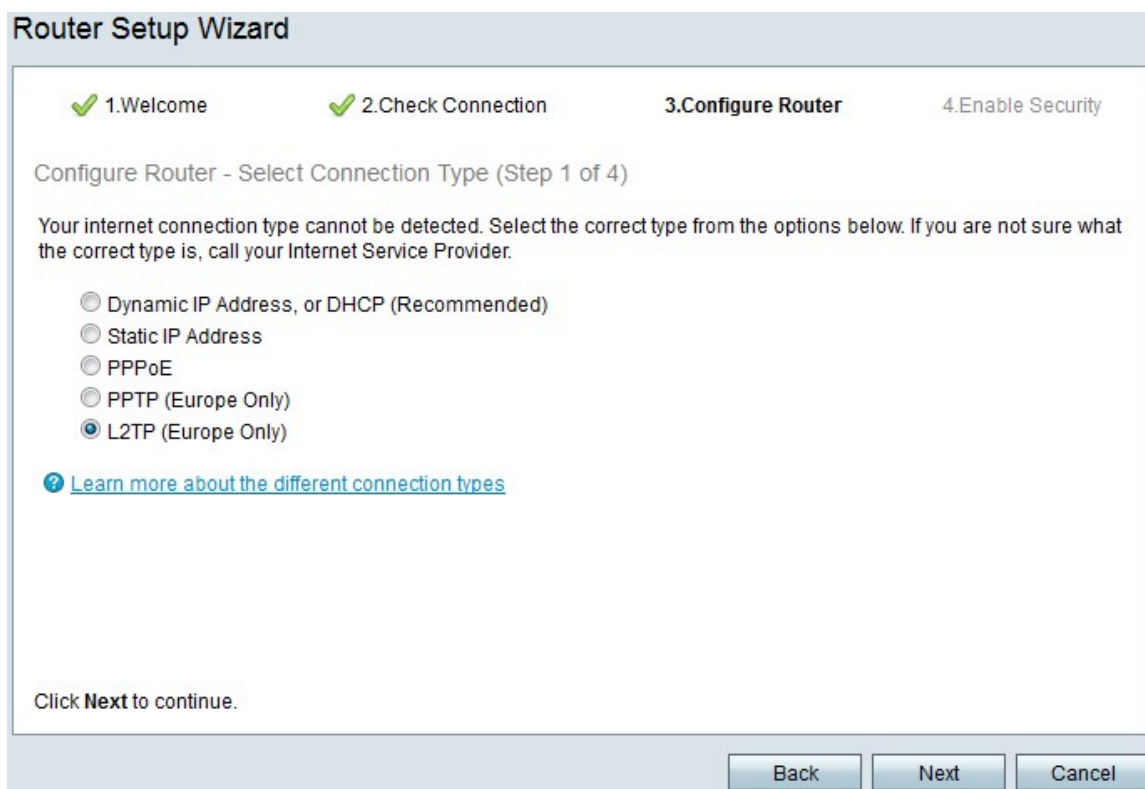


Stap 2. Controleer **het** aanvinkvakje **Don't show up-to-up** om te voorkomen dat de wizard na aanmelding wordt weergegeven.

Stap 3. Klik op **Volgende**.



Stap 4. De RV215W controleert voor een internetverbinding. Klik na het sluiten op **Volgende**.



Stap 5. Klik op de radioknop **L2TP (alleen Europa)**

Stap 6. Klik op **Volgende**.

Router Setup Wizard

✓ 1. Welcome ✓ 2. Check Connection **3. Configure Router** 4. Enable Security

Configure Router - Settings for your L2TP Account (Step 2 of 4)

Enter the settings provided by your Internet Service Provider. Cisco Setup Wizard will configure the router with your account settings, so the router can automatically connect to the Internet for you. You will not longer need to manually enter your L2TP details in order to connect.

Your account name is usually of the form name@ISPname.net.

Account Name	<input type="text" value="user@exampleISP.net"/>	Static IP Address	<input type="text" value="209"/>	<input type="text" value="165"/>	<input type="text" value="200"/>	<input type="text" value="226"/>
Password	<input type="password" value="••••••••"/>	Subnet Mask	<input type="text" value="255"/>	<input type="text" value="255"/>	<input type="text" value="255"/>	<input type="text" value="224"/>
Confirm Password	<input type="password" value="••••••••"/>	Gateway IP	<input type="text" value="209"/>	<input type="text" value="165"/>	<input type="text" value="200"/>	<input type="text" value="225"/>
		Server IP Address	<input type="text" value="209"/>	<input type="text" value="165"/>	<input type="text" value="200"/>	<input type="text" value="227"/>

Click **Next** to continue.

Stap 7. Voer in het veld Naam van de account de bij de ISP geregistreerde naam in.

Stap 8. Voer in het veld Wachtwoord het wachtwoord in voor de L2TP-account.

Stap 9. Typ het wachtwoord in het veld Wachtwoord bevestigen.

Stap 10. Voer in het veld Statisch IP-adres het statische IP-adres van de WAN-interface in.

Stap 11. In het veld Subnetmasker voert u het subnetmasker in voor het statische WAN-interfaceadres.

Stap 12. Voer in het veld Gateway IP het IP-adres in van de gateway die de WAN-interface moet gebruiken om verbinding te maken met internet.

Stap 13. Voer in het veld Server het IP-adres van de internetserver voor de ISP in.

Stap 14. Klik op **Volgende**.

Eindinstellingen

Voer deze procedure uit nadat u het type WAN-internetverbinding hebt ingesteld. Deze procedure verklaart hoe u de definitieve instellingen voor de Wizard Instellen kunt configureren.

Router Setup Wizard

✔ 1>Welcome ✔ 2.Check Connection **3.Configure Router** 4.Enable Security

Configure Router - Set System Date and Time (Step 3 of 4)

Enter the router's time zone, date and time.

Time Zone: (GMT-08:00) Pacific Time (USA & Canada) ▼

Enable Network Time Protocol synchronization

Set the date and time manually, or click [here](#) to import them from your computer

Year: 2012 ▼ Month: 10 ▼ Day: 31 ▼

Time: 03 ▼ : 27 ▼ PM ▼

Click **Next** to continue.

Back Next Cancel

Stap 1. Kies een tijdzone in de vervolgkeuzelijst Tijd Zone voor de toepassing van de RV215W.

Stap 2. Voer een van de volgende acties uit:

- Synchronisatie met Network Time Protocol inschakelen — Klik op deze radioknop om een Internet-bron te gebruiken om de datum en de tijd in te stellen op RV215W.
- Stel de datum en de tijd handmatig in — Klik op deze radioknop om de datum en de tijd handmatig in te stellen op de RV215W.
- klik hier om ze van uw computer te importeren — Klik op de link *hier* om automatisch de datum en tijd in te stellen op de datum en het tijdstip van de aangesloten computer.

Stap 3. (Optioneel) Als u in Stap 2 de datum en de tijd handmatig instellen, kiest u de datum en de tijd uit de vervolgkeuzelijsten Jaar, Maand, Dag en Tijd.

Stap 4. Klik op **Volgende**.

Router Setup Wizard

✓ 1. Welcome

✓ 2. Check Connection

3. Configure Router

4. Enable Security

Configure Router - Set Router MAC Address (Step 4 of 4)

Each device on your network has its own unique identifier called a MAC address. In most cases, you should choose 'Use Default Address.' If your ISP requires you to connect using a specific MAC address, you may change it here.

Choose a MAC Address to use.

Use Default Address (Recommended)

Use This Computer's Address

Use This Address:

Click **Submit** to configure your new Cisco router.

Back

Submit

Cancel

Stap 5. Klik een radioknop aan de hand van het gewenste type MAC-adres.

- Gebruik Standaardadres (Aanbevolen) — Met deze optie wordt het standaard MAC-adres van de RV215W ingesteld als het MAC-adres voor de RV215W. Deze optie dient in de meeste situaties te worden gebruikt.
- Gebruik het adres van deze computer — Met deze optie wordt het MAC-adres van de aangesloten computer ingesteld als het MAC-adres van de RV215W.
- Gebruik dit adres - Met deze optie kunt u een MAC-adres invoeren voor het te gebruiken apparaat. Gebruik deze optie als uw ISP vereist dat de RV215W een specifiek MAC-adres heeft

Router Setup Wizard

✓ 1>Welcome ✓ 2.Check Connection **3.Configure Router** 4.Enable Security

Configure Router - Set Router MAC Address (Step 4 of 4)

Each device on your network has its own unique identifier called a MAC address. In most cases, you should choose 'Use Default Address.' If your ISP requires you to connect using a specific MAC address, you may change it here.

Choose a MAC Address to use.

- Use Default Address (Recommended)
- Use This Computer's Address
- Use This Address:

Click **Submit** to configure your new Cisco router.

Stap 6. (Optioneel) Als u Dit adres in Stap 5 wilt gebruiken, specificeert u het MAC-adres in het aangrenzende veld voor tekstinvoer om dit adres te gebruiken.

Stap 7. Klik op **Indienen**.

Router Setup Wizard

✓ 1>Welcome ✓ 2.Check Connection **3.Configure Router** 4.Enable Security

Configure Router - Update Router Settings

✓ Successfully configured router
✓ Internet connection detected

The Cisco Setup Wizard has detected your Internet connection.

Click **Next** to configure your network security.

Stap 8. Klik op **Volgende**.

Router Setup Wizard

✓ 1. Welcome ✓ 2. Check Connection ✓ 3. Configure Router **4. Enable Security**

Enable Security - Set Router Password (Step 1 of 4)

The administrative router password protects your router from unauthorized access. For security reasons, you should change the router password from its default setting. Please write this password down for future reference.

Enter a new router password: (Needs 8 characters composed of lower and upper case letters as well as numbers)

Router Password

Confirm Password

[Learn more about passwords](#)

Disable Password Strength Enforcement

Click **Next** to continue.

Back Next Cancel

Stap 9. Voer in het Wachtwoord van de router het wachtwoord in voor de administratieve account.

Stap 10. Voer in het Wachtwoord voor bevestigen het wachtwoord opnieuw in voor de administratieve account.

Stap 1. (Optioneel) Controleer het aanvinkvakje **Wachtwoord sterkte uitschakelen** om de sterkte van het wachtwoord uit te schakelen. Deze optie maakt uw netwerk minder veilig.

Stap 12. Klik op **Volgende**.

Router Setup Wizard

1>Welcome
 2.Check Connection
 3.Configure Router
 4.Enable Security

Enable Security - Name Your Wireless Network (Step 2 of 4)

The name, or SSID, your wireless network identifies your network so that wireless devices can find it.

Enter a name for your wireless network:

Network Name For example: MyNetwork

[? Learn more about network names](#)

Click **Next** to continue.

Back Next Cancel

Stap 13. Voer in het veld Netwerknnaam een naam in waarmee het te identificeren netwerk wordt geïdentificeerd.

Stap 14. Klik op **Volgende**.

Router Setup Wizard

1>Welcome
 2.Check Connection
 3.Configure Router
 4.Enable Security

Enable Security - Secure Your Wireless Network (Step 3 of 4)

Select the type of network security.

Best Security (WPA2 Personal - AES)
 Recommended for new wireless computers and devices. Older wireless devices may not support this option.

Better Security (WPA Personal - TKIP/AES)
 Recommended for older wireless computers and devices that may not support WPA2.

No Security (Not Recommended)

Enter a security key with 8-63 characters or 64 hexadecimal digits, or use the randomly-generated security key below.

Strong

[? Learn more about your network security options](#)

Click **Next** to continue.

Back Next Cancel

Stap 15. Klik een radioknop aan de hand van het gewenste type netwerkbeveiliging.

- Best Security (WAP2 Mobile - AES) - Deze optie is het best beveiligd voor draadloze netwerken maar werkt niet met alle apparaten, vooral oudere apparaten.
- Betere beveiliging (WAP Persoonlijk - TKIP/AES) - Deze optie is niet zo veilig als WAP2

Mobile - AES maar werkt met de meeste apparaten.

- Geen beveiliging (niet aanbevolen) — Deze optie gebruikt geen beveiliging voor het draadloze netwerk en laat netwerk kwetsbaar. Deze optie wordt niet aanbevolen.

Router Setup Wizard

✓ 1. Welcome ✓ 2. Check Connection ✓ 3. Configure Router 4. Enable Security

Enable Security - Secure Your Wireless Network (Step 3 of 4)

Select the type of network security.

- Best Security (WPA2 Personal - AES)
Recommended for new wireless computers and devices. Older wireless devices may not support this option.
- Better Security (WPA Personal - TKIP/AES)
Recommended for older wireless computers and devices that may not support WPA2.
- No Security (Not Recommended)

Enter a security key with 8-63 characters or 64 hexadecimal digits, or use the randomly-generated security key below.

■■■■ ■ ■■■■ Strong

[Learn more about your network security options](#)

Click **Next** to continue.

Back Next Cancel

Stap 16. Voer in het veld tekst-ingang een 8 tot 63 tekens of 64 hexadecimale cijfers in voor de beveiligingstoets, of gebruik de automatisch gegenereerde beveiligingstoets die in het veld aanwezig is.

Stap 17. Klik op **Volgende**.

Router Setup Wizard

✓ 1. Welcome ✓ 2. Check Connection ✓ 3. Configure Router 4. Enable Security

Enable Security - Confirm security Settings (Step 4 of 4)

Please review the followings settings and ensure the data is correct.

Network Name (SSID): MyBusinessNetwork
Network Security Type: Best Security (WPA2 Personal - AES)
Security Key: OUREMjI2RDYwRTcwREY5MjY3Qj

Click **Submit** to enable security on your new Cisco router.

Back Submit Cancel

Stap 18. Klik op **Indienen**. De installatiewizard werkt de instellingen af.


Router Setup Wizard



✓ 1>Welcome ✓ 2.Check Connection ✓ 3.Configure Router ✓ 4.Enable Security

Router Setup Complete

✓ Congratulations, your router has been set up successfully. We strongly recommend that you save these settings on your desktop or print them out. You need this information later if you want to add other wireless computers or devices to your network.

Network Name (SSID):	MyBusinessNetwork
Network Security Type:	Best Security (WPA2 Personal - AES)
Security Key:	OUREMJJ2RDYwRTcwREY5MjY3Qj



 [Save security settings](#)  [Print security settings](#)

Click **Finish** to close this wizard.

Back **Finish** Cancel

Stap 19. Klik op **Voltoeien**.